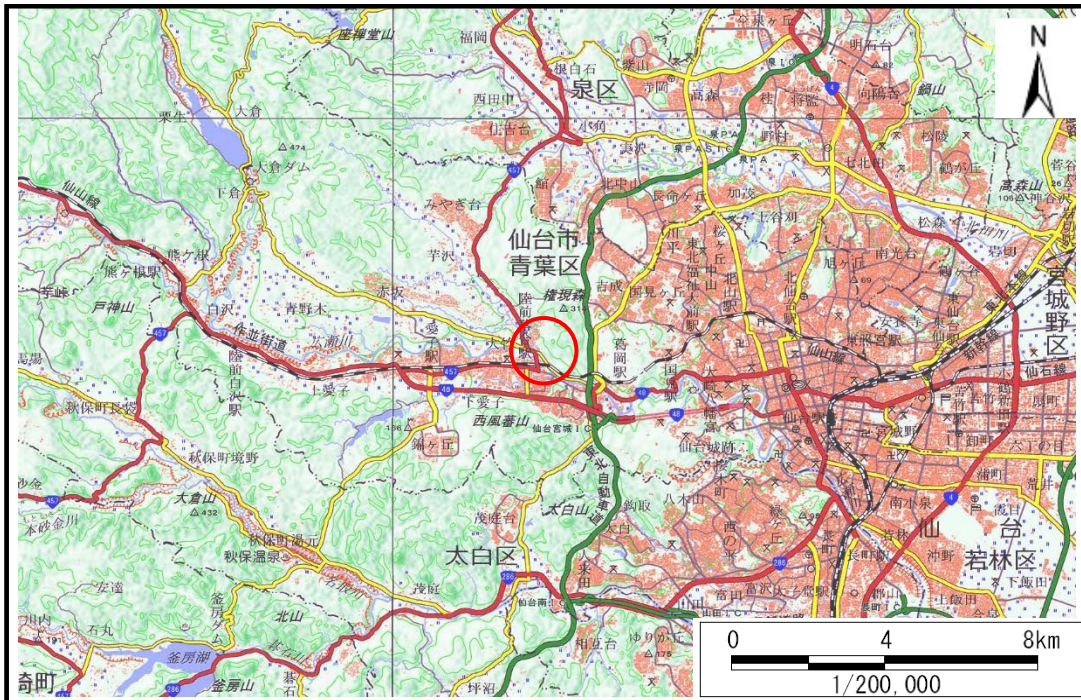


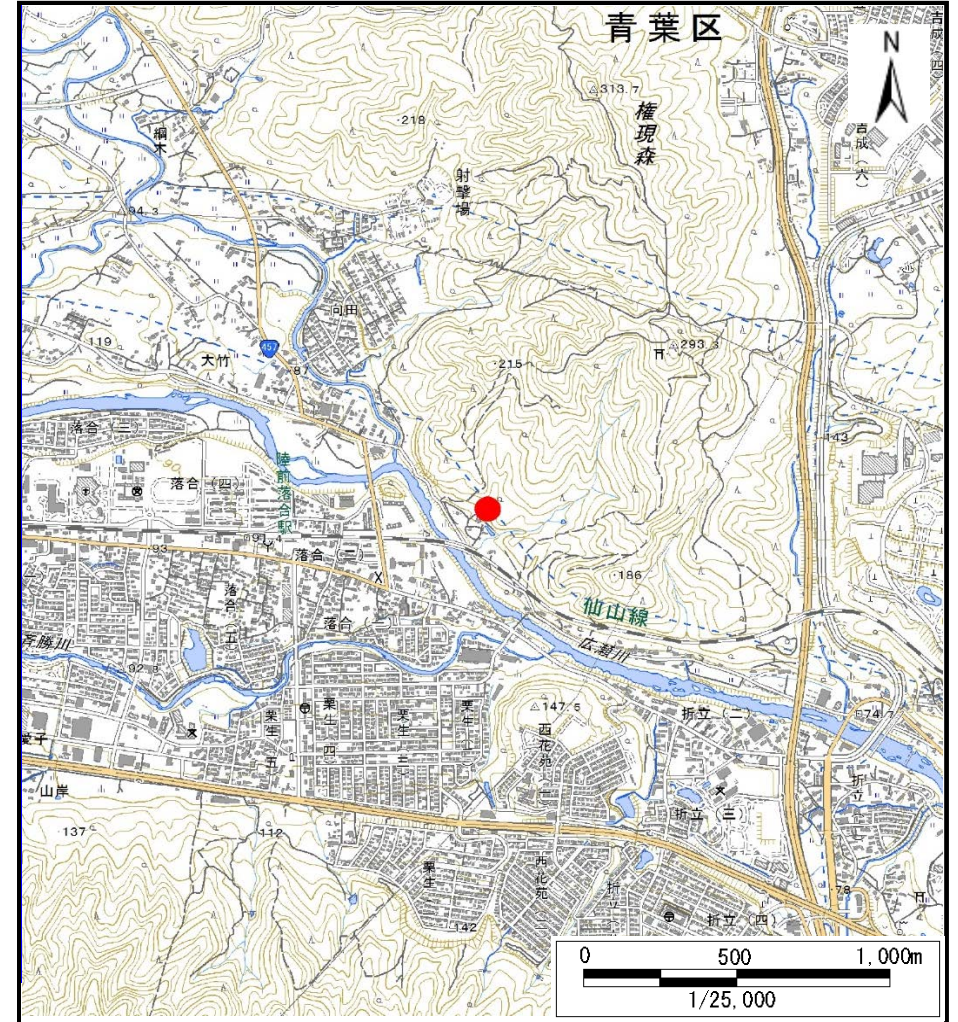
土砂災害警戒区域等の指定の告示に係る図書(その1)

告示番号	宮城県告示第279号
告示年月日	平成31年3月26日

自然現象の種類	土石流
溪流番号	1-01-140
水系名	名取川
河川名	広瀬川
溪流名	平形沢2
所在地	仙台市青葉区芋沢字平形、字岩下
調査機関	宮城県仙台土木事務所



位置図(S=1:200,000)



位置図(S=1:25,000)

この地図は、国土地理院長の承認を得て、同院発行の数値地図200000(地図画像)及び電子地形図25000を複製したものである。(承認番号 平30東情複、第40号)

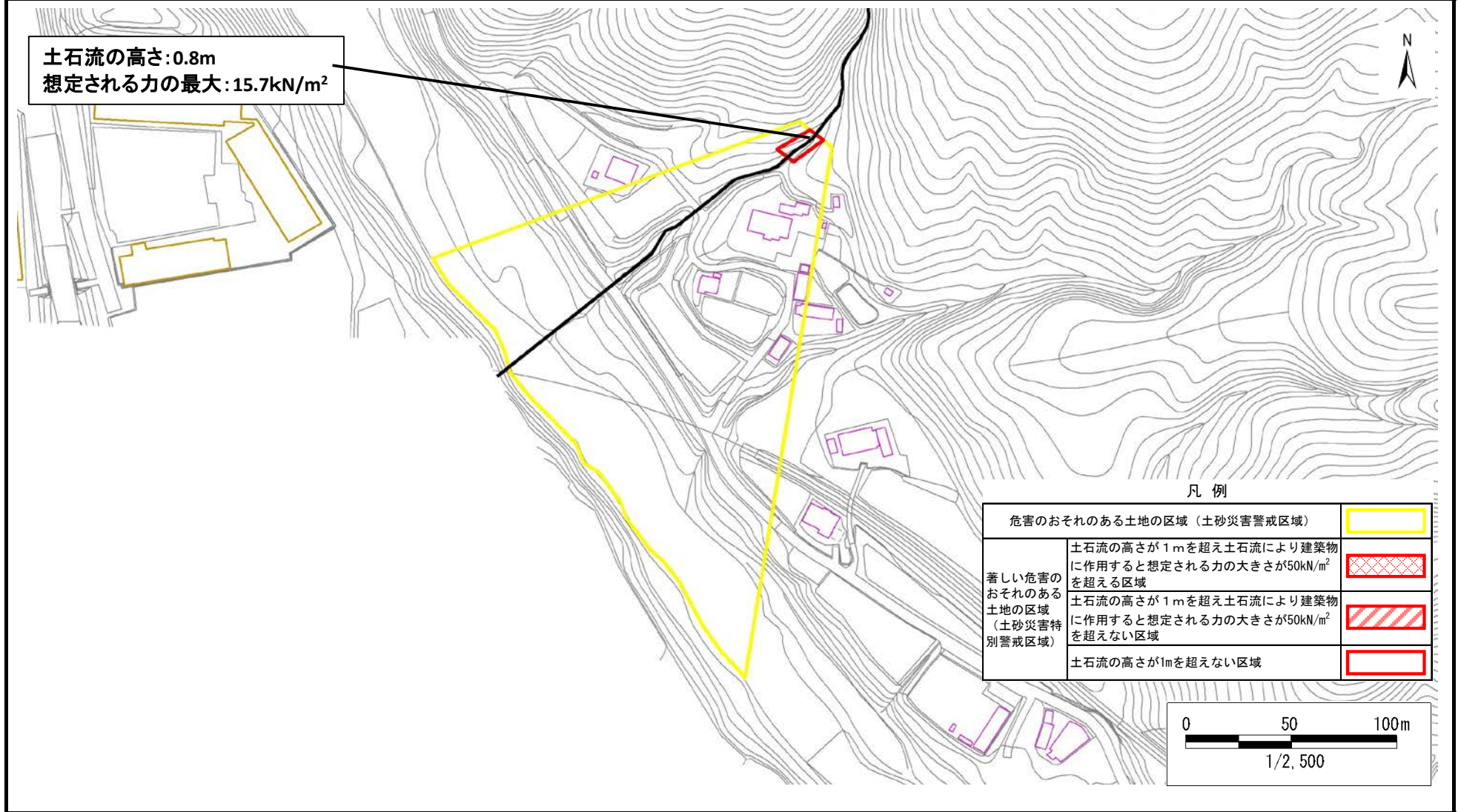
土砂災害警戒区域等の指定の告示に係る図書（その2）

告示番号	宮城県告示第279号
告示年月日	平成31年3月26日

調査年度	平成29年度
------	--------

危害のおそれのある土地、著しい危害のおそれのある土地の設定図

溪流の位置	溪流番号	1-01-140	溪流名	平形沢2	所在地	仙台市青葉区芋沢字平形、字岩下
-------	------	----------	-----	------	-----	-----------------



土石流の高さ:0.8m
 想定される力の最大:15.7kN/m²

凡例		
危害のおそれのある土地の区域（土砂災害警戒区域）		
著しい危害のおそれのある土地の区域（土砂災害特別警戒区域）	土石流の高さが1mを超え土石流により建築物に作用すると想定される力の大きさが50kN/m ² を超える区域	
	土石流の高さが1mを超え土石流により建築物に作用すると想定される力の大きさが50kN/m ² を超えない区域	
	土石流の高さが1mを超えない区域	

