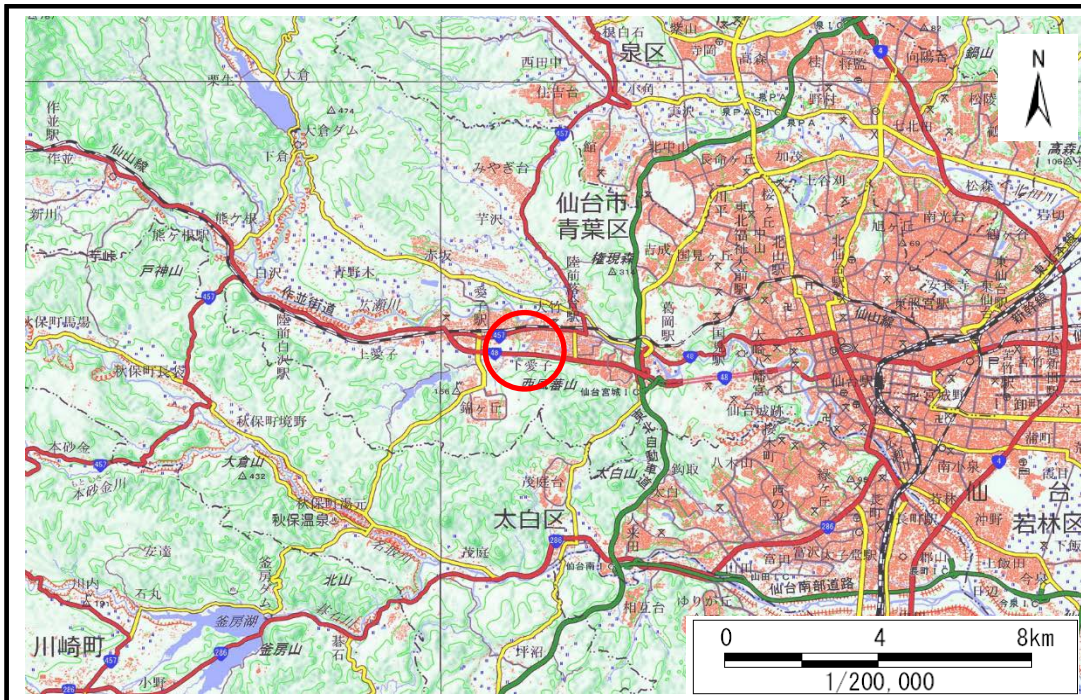


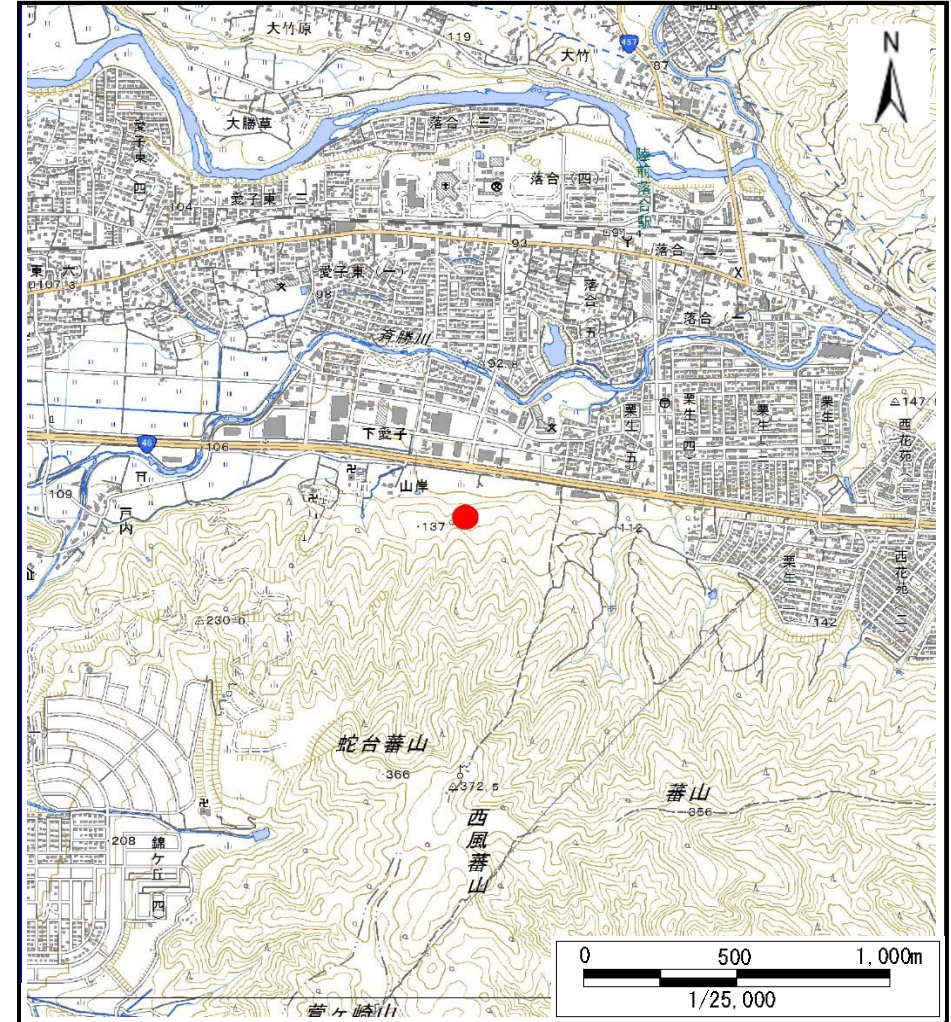
# 土砂災害警戒区域等の指定の告示に係る図書(その1)

告示番号	宮城県告示第279号
告示年月日	平成31年3月26日

自然現象の種類	土石流
溪流番号	1-01-022
水系名	名取川
河川名	山鳥川
溪流名	山岸沢3
所在地	仙台市青葉区栗生六丁目、下愛子字梅木、字窪、字竹ノ花、字西風蕃山、字館
調査機関	宮城県仙台土木事務所



位置図(S=1:200,000)



位置図(S=1:25,000)

この地図は、国土地理院長の承認を得て、同院発行の数値地図200000(地図画像)及び電子地形図25000を複製したものである。(承認番号 平30東情複、第40号)

# 土砂災害警戒区域等の指定の告示に係る図書（その2）

告示番号	宮城県告示第279号
告示年月日	平成31年3月26日
調査年度	平成29年度

危害のおそれのある土地、著しい危害のおそれのある土地の設定図

