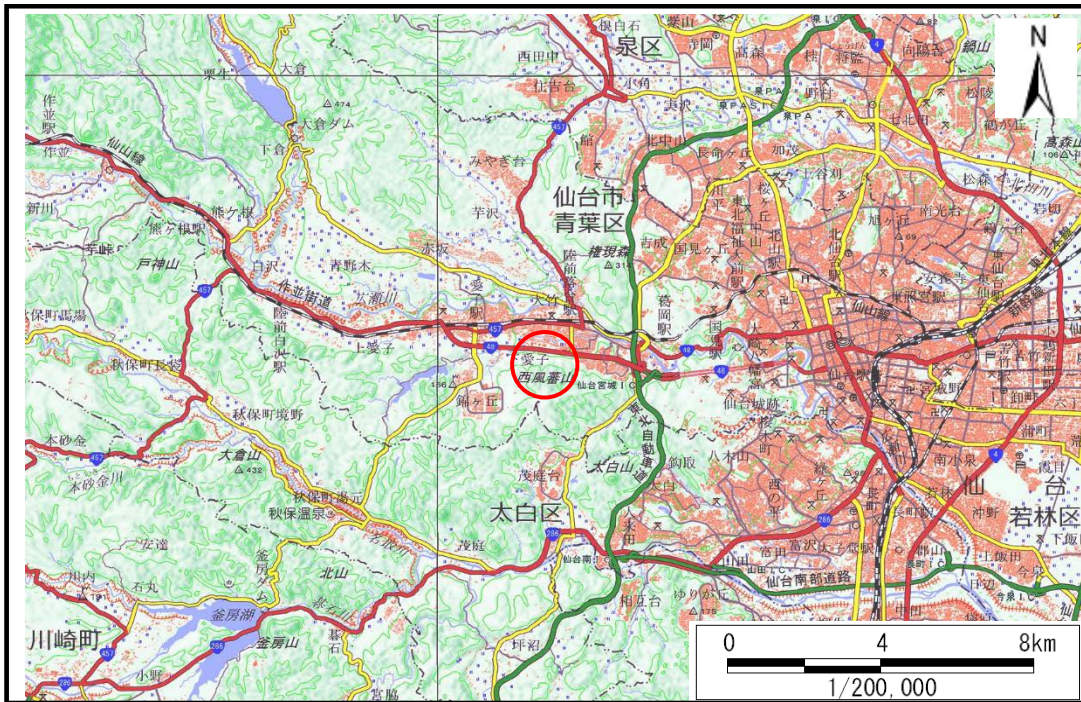


# 土砂災害警戒区域等の指定の告示に係る図書(その1)

|       |            |
|-------|------------|
| 告示番号  | 宮城県告示第279号 |
| 告示年月日 | 平成31年3月26日 |

|         |                                    |
|---------|------------------------------------|
| 自然現象の種類 | 土石流                                |
| 溪流番号    | 1-01-021-1                         |
| 水系名     | 名取川                                |
| 河川名     | 山鳥川                                |
| 溪流名     | 山岸沢4-1                             |
| 所在地     | 仙台市青葉区栗生五丁目、六丁目、下愛子字梅木、字窪、字西風蕃山、字窟 |
| 調査機関    | 宮城県仙台土木事務所                         |



位置図(S=1:200,000)



位置図(S=1:25,000)

この地図は、国土地理院長の承認を得て、同院発行の数値地図200000(地図画像)及び電子地形図25000を複製したものである。(承認番号 平30東情複、第40号)

# 土砂災害警戒区域等の指定の告示に係る図書（その2）

|       |            |
|-------|------------|
| 告示番号  | 宮城県告示第279号 |
| 告示年月日 | 平成31年3月26日 |
| 調査年度  | 平成29年度     |

危害のおそれのある土地、著しい危害のおそれのある土地の設定図

