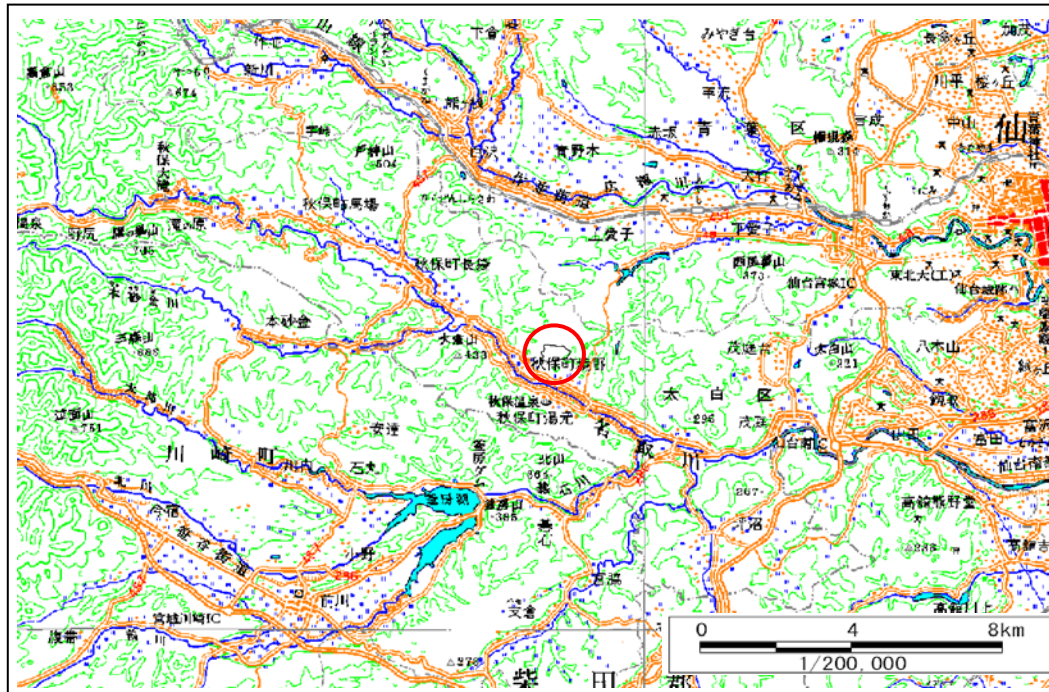


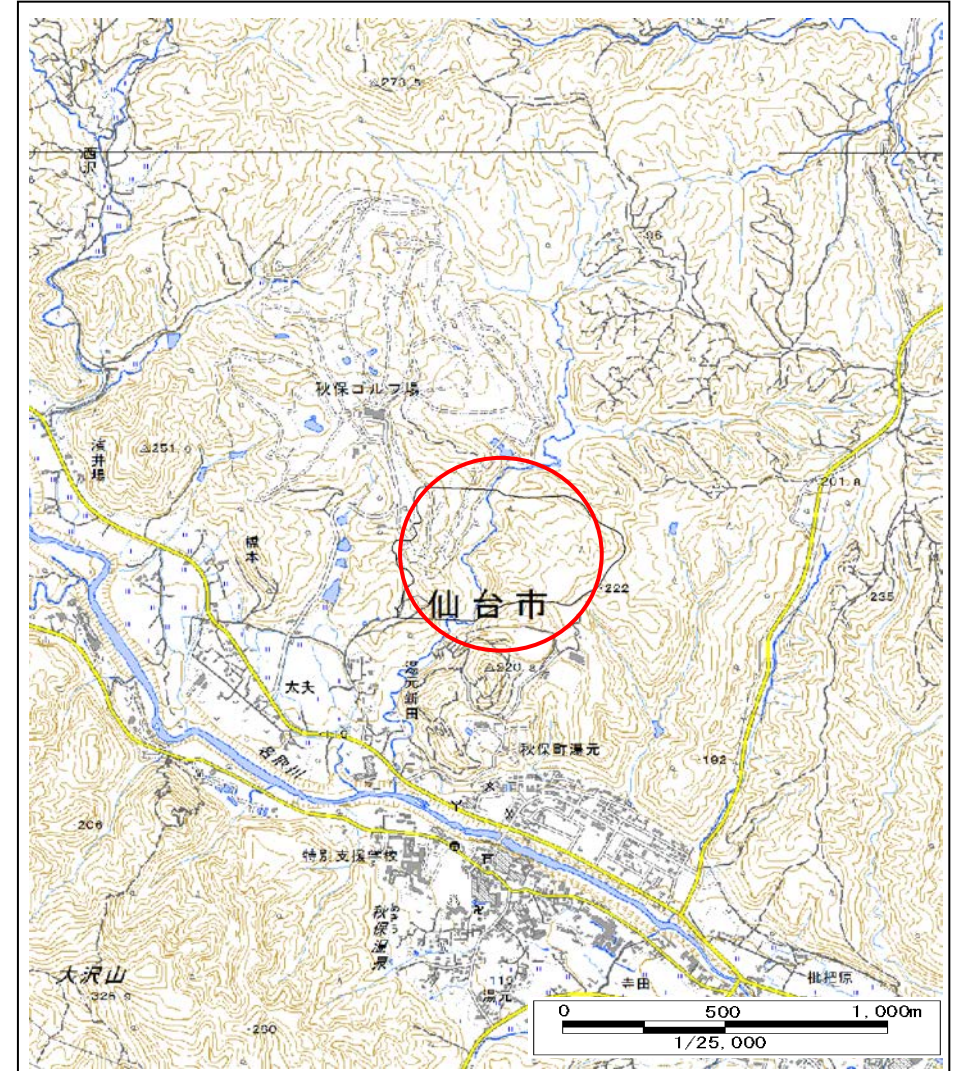
土砂災害警戒区域等の指定の告示に係る図書(その1)

告示番号	宮城県告示第358号
告示年月日	平成30年3月30日

自然現象の種類	地滑り
箇所番号	045(1400000045)
箇所名	湯元新田
所在地	仙台市太白区秋保町湯元
調査機関	宮城県仙台土木事務所



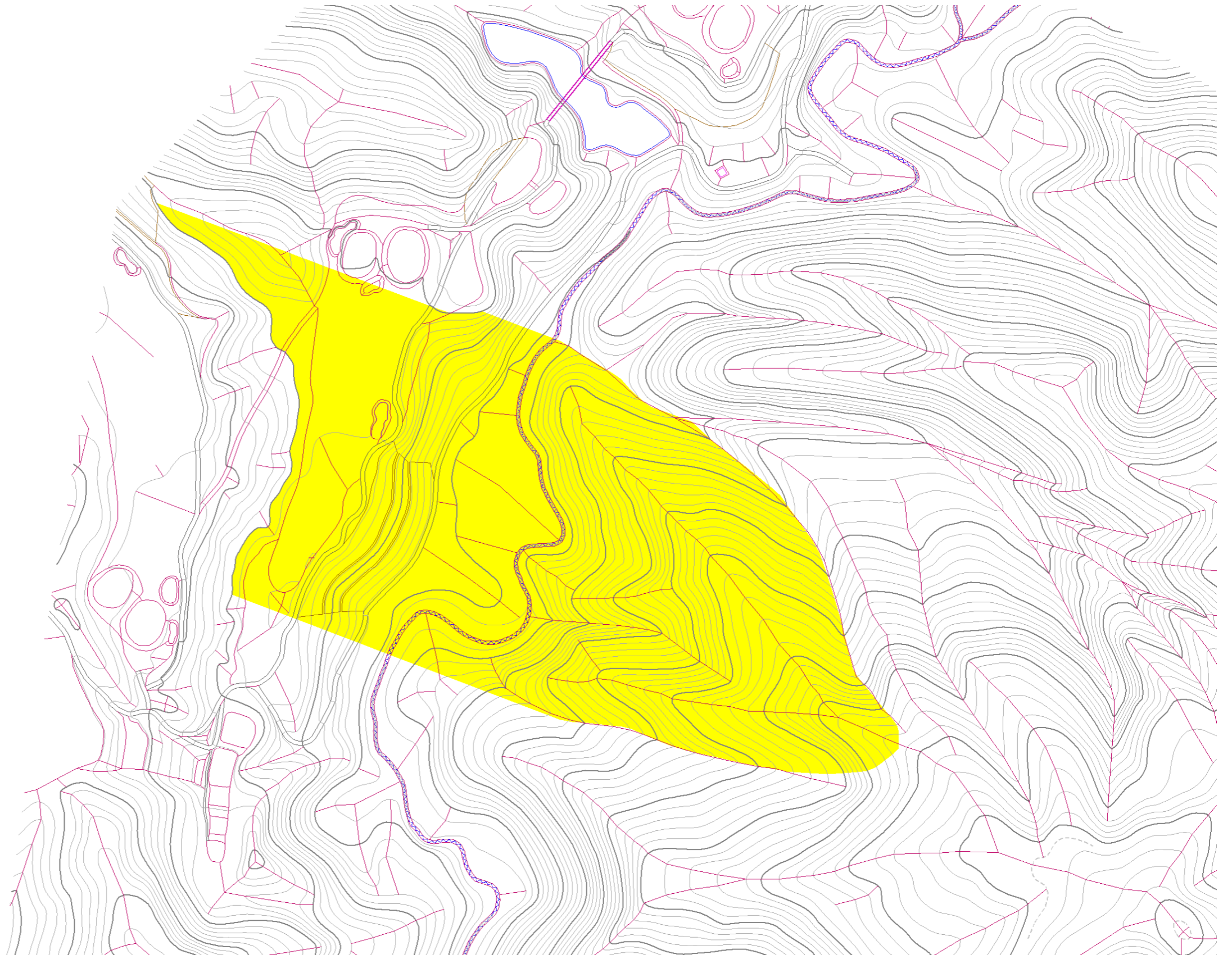
位置図(S=1:200,000)


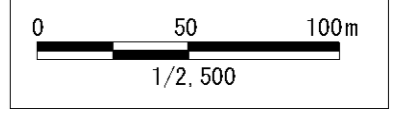



位置図(S=1:25,000)

この地図は、国土地理院長の承認を得て、同院発行の数値地図20000(地図画像)及び電子地形図25000を複製したものである。(承認番号 平29情復、第868号)

土砂災害警戒区域等の指定の告示に係る図書（その2）



様式－2（地） 土砂災害警戒区域・土砂災害特別警戒区域図	土砂災害防止法施行令第二条の基準に該当する区域 （土砂災害警戒区域）		N 縮尺 1:2,500	自然現象の種類 地滑り	箇所番号 045(140000045)	箇所名 湯元新田	
	土砂災害防止法施行令第三条の基準に該当する区域 （土砂災害特別警戒区域）			告示番号 宮城県告示第358号	地滑り区域名 湯元新田		
	告示年月日 平成30年3月30日	所在地 仙台市太白区秋保町湯元					