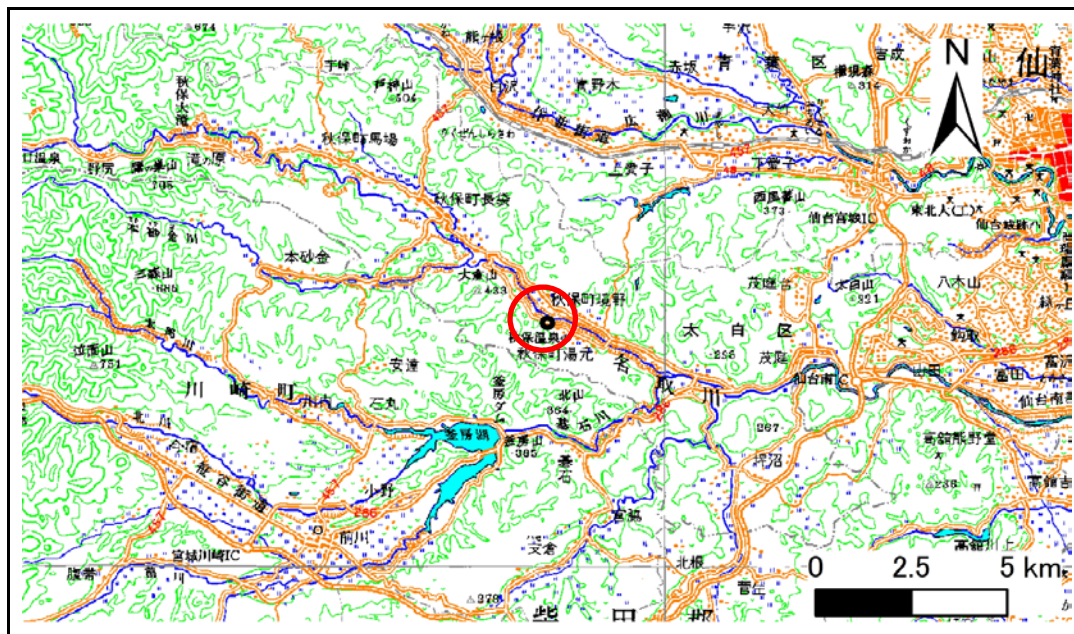


土砂災害警戒区域等の指定の告示に係る図書(その1)

告示番号	宮城県告示第357号
告示年月日	平成30年3月30日

自然現象の種類	急傾斜地の崩壊
箇所番号	Ⅲ-自-0136(1331000136)
箇所名	白木澤の2
所在地	仙台市太白区秋保町湯元字白木澤
調査機関	宮城県仙台土木事務所



位置図 (S=1:200,000)



位置図 (S=1:25,000)

この地図は、国土地理院長の承認を得て、同院発行の電子地形図(タイル)を複製したものである。(承認番号 平29情複、第868号)

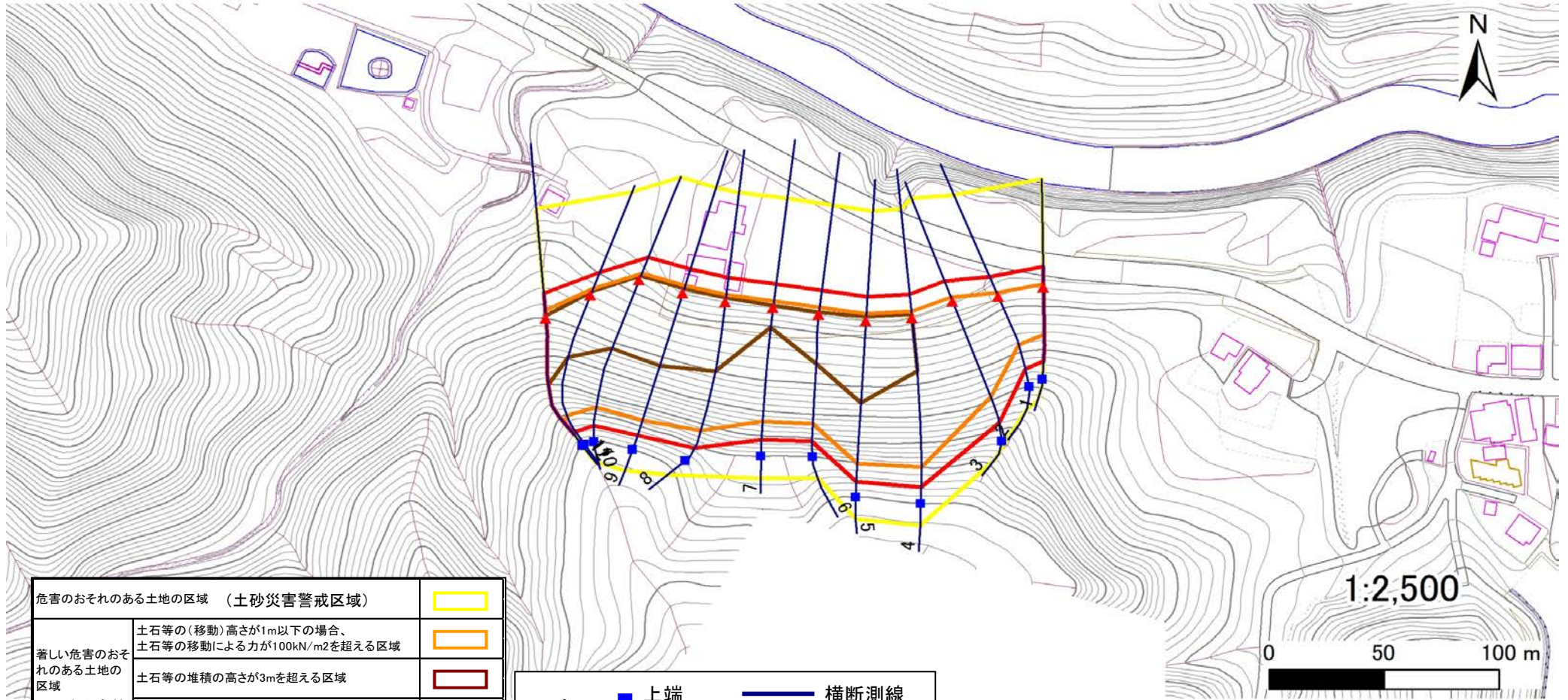
土砂災害警戒区域等の指定の告示に係る図書(その2)

告示番号	宮城県告示第357号
告示年月日	平成30年3月30日

危害のおそれのある土地、著しい危害のおそれのある土地の設定図

調査年度	平成28年度
------	--------

急傾斜地の位置	箇所番号	Ⅲ-自-0136(1331000136)	箇所名	白木澤の2	所在地	仙台市太白区秋保町湯元字白木澤
---------	------	----------------------	-----	-------	-----	-----------------



危害のおそれのある土地の区域 (土砂災害警戒区域)		
著しい危害のおそれのある土地の区域 (土砂災害特別警戒区域)	土石等の(移動)高さが1m以下の場合、土石等の移動による力が100kN/m ² を超える区域	
	土石等の堆積の高さが3mを超える区域	
それ以外の区域		

凡例		上端		横断測線
		下端		

土砂災害警戒区域等の指定の告示に係る図書(その3)

告示番号	宮城県告示第357号
告示年月日	平成30年3月30日

建築物に作用すると想定される衝撃に関する事項

急傾斜地の位置	箇所番号	Ⅲ-自-0136(1331000136)	箇所名	白木澤の2	所在地	仙台市太白区秋保町湯元字白木澤
---------	------	----------------------	-----	-------	-----	-----------------

横断側線の区間	土石等の移動により建築物の地上部に作用すると想定される力				土石等の堆積により建築物の地上部に作用すると想定される力				土石等の移動により建築物の地上部に作用すると想定される力				土石等の堆積により建築物の地上部に作用すると想定される力			
	土石等の(移動)高さ ^が 1m以下の場合、土石等の移動による力が100kN/m ² を超える区域		それ以外の区域		土石等の堆積の高さが3mを超える区域		それ以外の区域		土石等の(移動)高さ ^が 1m以下の場合、土石等の移動による力が100kN/m ² を超える区域		それ以外の区域		土石等の堆積の高さが3mを超える区域		それ以外の区域	
	力の大きさのうち最大のもの (Kn/m ²)	土石等の高さ (m)	力の大きさのうち最大のもの (Kn/m ²)	土石等の高さ (m)	力の大きさのうち最大のもの (Kn/m ²)	土石等の高さ (m)	力の大きさのうち最大のもの (Kn/m ²)	土石等の高さ (m)	力の大きさのうち最大のもの (Kn/m ²)	土石等の高さ (m)	力の大きさのうち最大のもの (Kn/m ²)	土石等の高さ (m)	力の大きさのうち最大のもの (Kn/m ²)	土石等の高さ (m)	力の大きさのうち最大のもの (Kn/m ²)	土石等の高さ (m)
1 ~ 2	130.9	1.0	100.0	1.0	-	-	13.8	2.8	~	~	~	~	~	~	~	
2 ~ 3	133.6	1.0	100.0	1.0	-	-	14.3	2.9	~	~	~	~	~	~	~	
3 ~ 4	149.4	1.0	100.0	1.0	-	-	15.2	3.0	~	~	~	~	~	~	~	
4 ~ 5	154.3	1.0	100.0	1.0	19.6	3.9	15.2	3.0	~	~	~	~	~	~	~	
5 ~ 6	154.6	1.0	100.0	1.0	19.6	3.9	15.2	3.0	~	~	~	~	~	~	~	
6 ~ 7	154.6	1.0	100.0	1.0	17.9	3.6	15.2	3.0	~	~	~	~	~	~	~	
7 ~ 8	153.2	1.0	100.0	1.0	19.5	3.9	15.2	3.0	~	~	~	~	~	~	~	
8 ~ 9	160.1	1.0	100.0	1.0	20.2	4.0	15.2	3.0	~	~	~	~	~	~	~	
9 ~ 10	160.1	1.0	100.0	1.0	20.2	4.0	15.2	3.0	~	~	~	~	~	~	~	
10 ~ 11	154.6	1.0	100.0	1.0	19.7	3.9	15.2	3.0	~	~	~	~	~	~	~	
11 ~ 12	161.0	1.0	100.0	1.0	19.7	3.9	15.2	3.0	~	~	~	~	~	~	~	
~									~	~	~	~	~	~	~	
~									~	~	~	~	~	~	~	
~									~	~	~	~	~	~	~	
~									~	~	~	~	~	~	~	
~									~	~	~	~	~	~	~	
~									~	~	~	~	~	~	~	
~									~	~	~	~	~	~	~	
~									~	~	~	~	~	~	~	
~									~	~	~	~	~	~	~	
~									~	~	~	~	~	~	~	
~									~	~	~	~	~	~	~	
~									~	~	~	~	~	~	~	
~									~	~	~	~	~	~	~	
~									~	~	~	~	~	~	~	