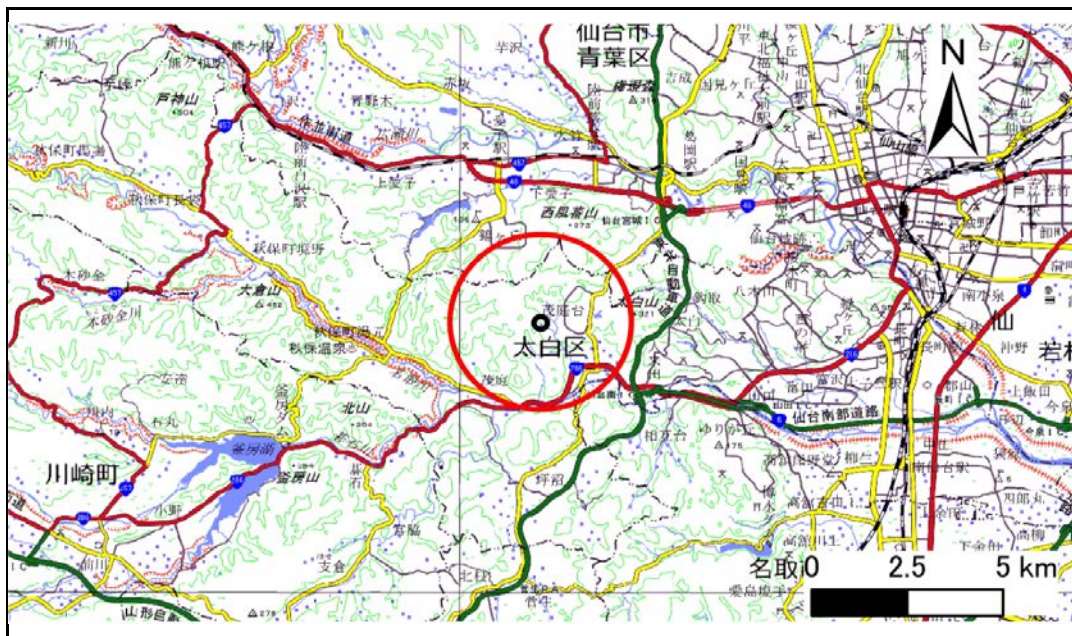


土砂災害警戒区域等の指定の告示に係る図書(その1)

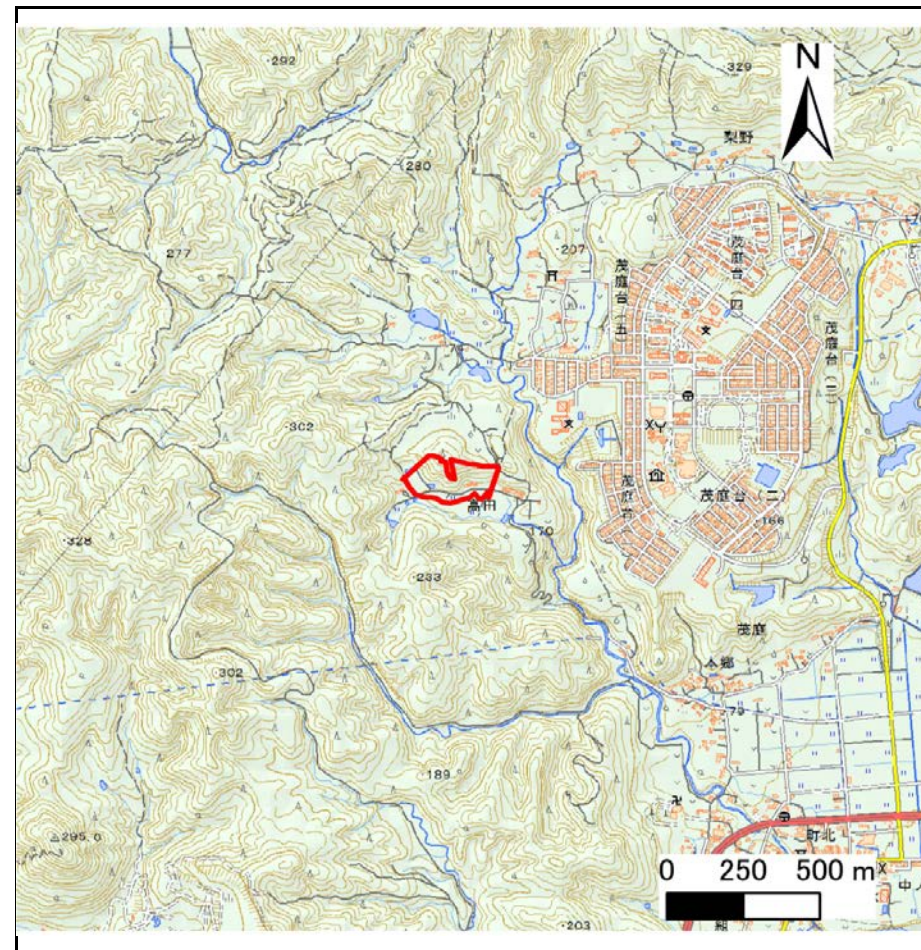
表紙 概況、位置図

告示番号	宮城県告示第357号
告示年月日	平成30年3月30日

自然現象の種類	急傾斜地の崩壊
箇所番号	Ⅱ-自-0496
箇所名	高田山の2
所在地	仙台市太白区茂庭字高田山
調査機関	宮城県仙台土木事務所



位置図(S=1:200,000)



概況図(S=1:25,000)

「この地図は、国土地理院長の承認を得て、同院発行の数値地図200000(地図画像)及び電子地形図25000を複製したものである。(承認番号 平29情複、第868号)」

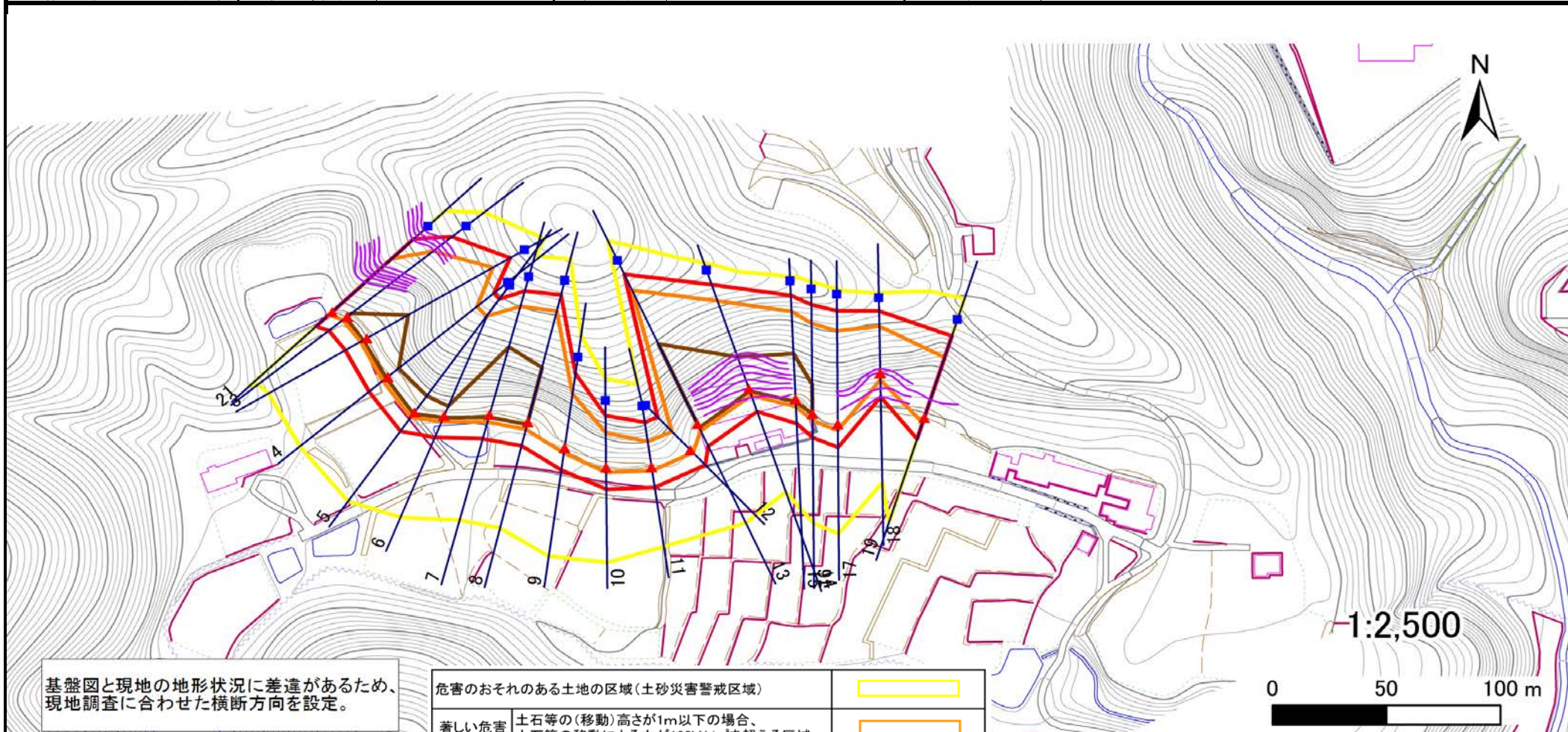
土砂災害警戒区域等の指定の告示に係る図書(その2)

告示番号	宮城県告示第357号
告示年月日	平成30年3月30日

危害のおそれのある土地、著しい危害のおそれのある土地の設定図

調査年度	平成28年度
------	--------

急傾斜地の位置	箇所番号	II-自-0496	箇所名	高田山の2	所在地	仙台市太白区茂庭字高田山
---------	------	-----------	-----	-------	-----	--------------



基盤図と現地の地形状況に差があるため、現地調査に合わせた横断方向を設定。

危害のおそれのある土地の区域(土砂災害警戒区域)							
著しい危害のおそれのある土地の区域(土砂災害特別警戒区域)	<table border="1" style="width: 100%; border-collapse: collapse;"> <tr> <td style="width: 50%;">土石等の(移動)高さが1m以下の場合、土石等の移動による力が100kN/mを超える区域</td> <td style="width: 50%;"></td> </tr> <tr> <td>土石等の堆積の高さが3mを超える区域</td> <td></td> </tr> <tr> <td>それ以外の区域</td> <td></td> </tr> </table>	土石等の(移動)高さが1m以下の場合、土石等の移動による力が100kN/mを超える区域		土石等の堆積の高さが3mを超える区域		それ以外の区域	
土石等の(移動)高さが1m以下の場合、土石等の移動による力が100kN/mを超える区域							
土石等の堆積の高さが3mを超える区域							
それ以外の区域							

凡例 上端 下端	横断測線
-----------------------	------

土砂災害警戒区域等の指定の告示に係る図書(その3)

告示番号	宮城県告示第357号
告示年月日	平成30年3月30日

建築物に作用すると想定される衝撃に関する事項

急傾斜地の位置	箇所番号	II-自-0496	箇所名	高田山の2	所在地	仙台市太白区茂庭字高田山
---------	------	-----------	-----	-------	-----	--------------

横断測線の区間	土石等の移動により建築物の地上部に作用すると想定される力				土石等の堆積により建築物の地上部に作用すると想定される力				横断測線の区間	土石等の移動により建築物の地上部に作用すると想定される力				土石等の堆積により建築物の地上部に作用すると想定される力			
	土石等の(移動)高さが1m以下の場合、土石等の移動による力が100kN/m ² を超える区域		それ以外の区域		土石等の堆積の高さが3mを超える区域		それ以外の区域			土石等の(移動)高さが1m以下の場合、土石等の移動による力が100kN/m ² を超える区域		それ以外の区域		土石等の堆積の高さが3mを超える区域		それ以外の区域	
	力の大きさのうち最大のもの(kN/m ²)	土石等の高さ(m)	力の大きさのうち最大のもの(kN/m ²)	土石等の高さ(m)	力の大きさのうち最大のもの(kN/m ²)	土石等の高さ(m)	力の大きさのうち最大のもの(kN/m ²)	土石等の高さ(m)		力の大きさのうち最大のもの(kN/m ²)	土石等の高さ(m)	力の大きさのうち最大のもの(kN/m ²)	土石等の高さ(m)	力の大きさのうち最大のもの(kN/m ²)	土石等の高さ(m)	力の大きさのうち最大のもの(kN/m ²)	土石等の高さ(m)
1 ~ 2	140.6	1.0	100.0	1.0	-	-	15.2	3.0	~								
2 ~ 3	150.9	1.0	100.0	1.0	19.3	3.9	15.2	3.0	~								
3 ~ 4	150.9	1.0	100.0	1.0	19.3	3.9	15.2	3.0	~								
4 ~ 5	145.0	1.0	100.0	1.0	17.2	3.4	15.2	3.0	~								
5 ~ 6	144.9	1.0	100.0	1.0	17.2	3.4	15.2	3.0	~								
6 ~ 7	158.9	1.0	100.0	1.0	18.3	3.7	15.2	3.0	~								
7 ~ 8	158.9	1.0	100.0	1.0	18.3	3.7	15.2	3.0	~								
8 ~ 9	157.0	1.0	100.0	1.0	-	-	15.2	3.0	~								
9 ~ 10	138.9	1.0	100.0	1.0	-	-	14.4	2.9	~								
10 ~ 11	137.2	1.0	100.0	1.0	-	-	13.3	2.7	~								
11 ~ 12	127.0	1.0	100.0	1.0	-	-	11.3	2.3	~								
12 ~ 13	155.9	1.0	100.0	1.0	-	-	15.2	3.0	~								
13 ~ 14	155.9	1.0	100.0	1.0	19.8	3.9	15.2	3.0	~								
14 ~ 15	157.0	1.0	100.0	1.0	18.3	3.7	15.2	3.0	~								
15 ~ 16	157.0	1.0	100.0	1.0	18.3	3.7	15.2	3.0	~								
16 ~ 17	150.0	1.0	100.0	1.0	-	-	15.2	3.0	~								
17 ~ 18	151.3	1.0	100.0	1.0	-	-	15.2	3.0	~								
18 ~ 19	151.3	1.0	100.0	1.0	-	-	15.2	3.0	~								
~									~								
~									~								
~									~								
~									~								
~									~								
~									~								
~									~								
~									~								
~									~								
~									~								
~									~								
~									~								
~									~								
~									~								
~									~								