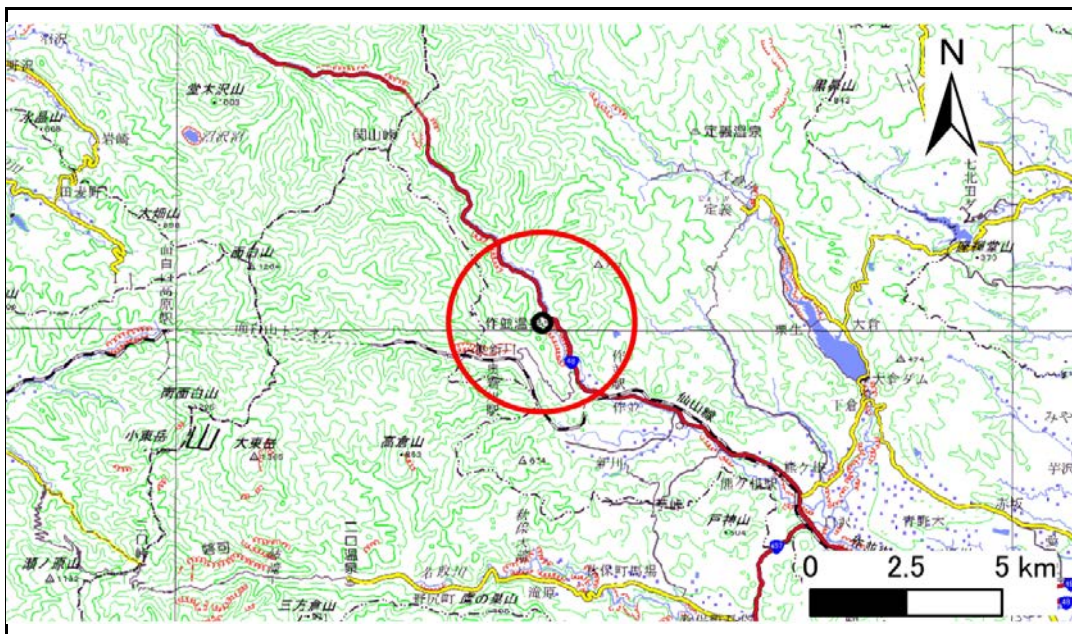


土砂災害警戒区域等の指定の告示に係る図書(その1)

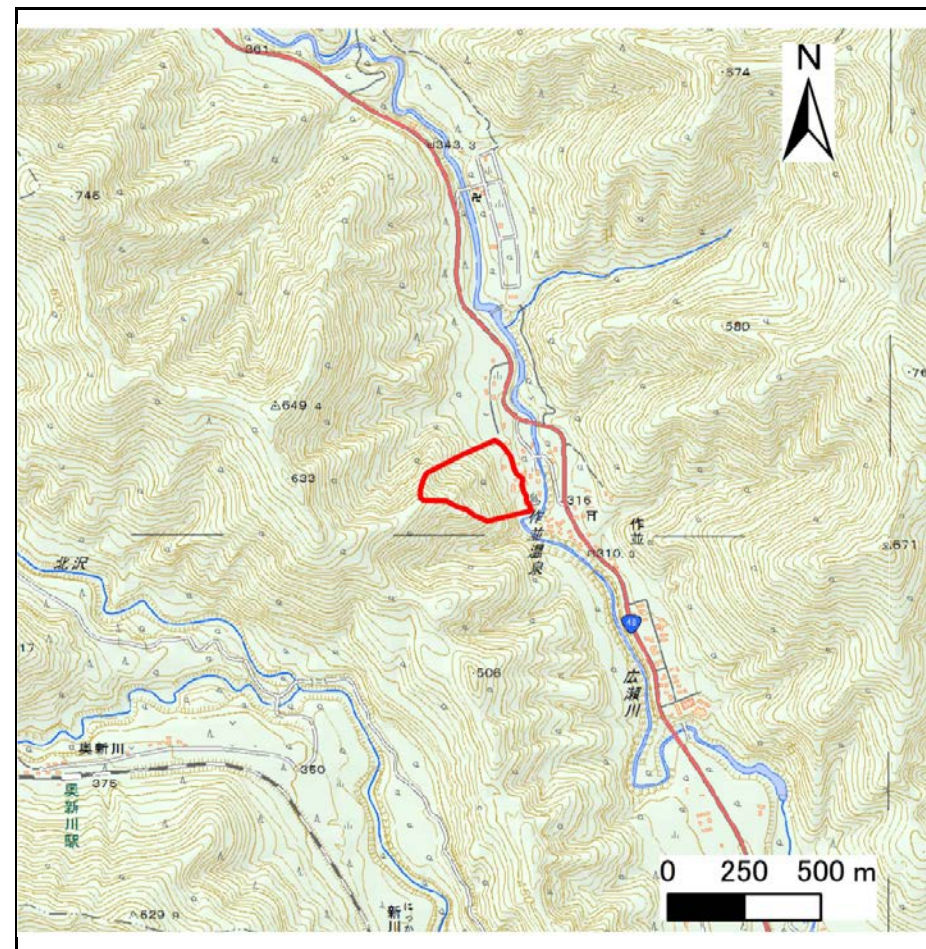
表紙 概況、位置図

告示番号	宮城県告示第357号
告示年月日	平成30年3月30日

自然現象の種類	急傾斜地の崩壊
箇所番号	I-自-1328
箇所名	長原
所在地	仙台市青葉区作並字長原
調査機関	宮城県仙台土木事務所



位置図(S=1:200,000)



概況図(S=1:25,000)

「この地図は、国土地理院長の承認を得て、同院発行の数値地図20000(地図画像)及び電子地形図25000を複製したものである。(承認番号 平29情複、第868号)」

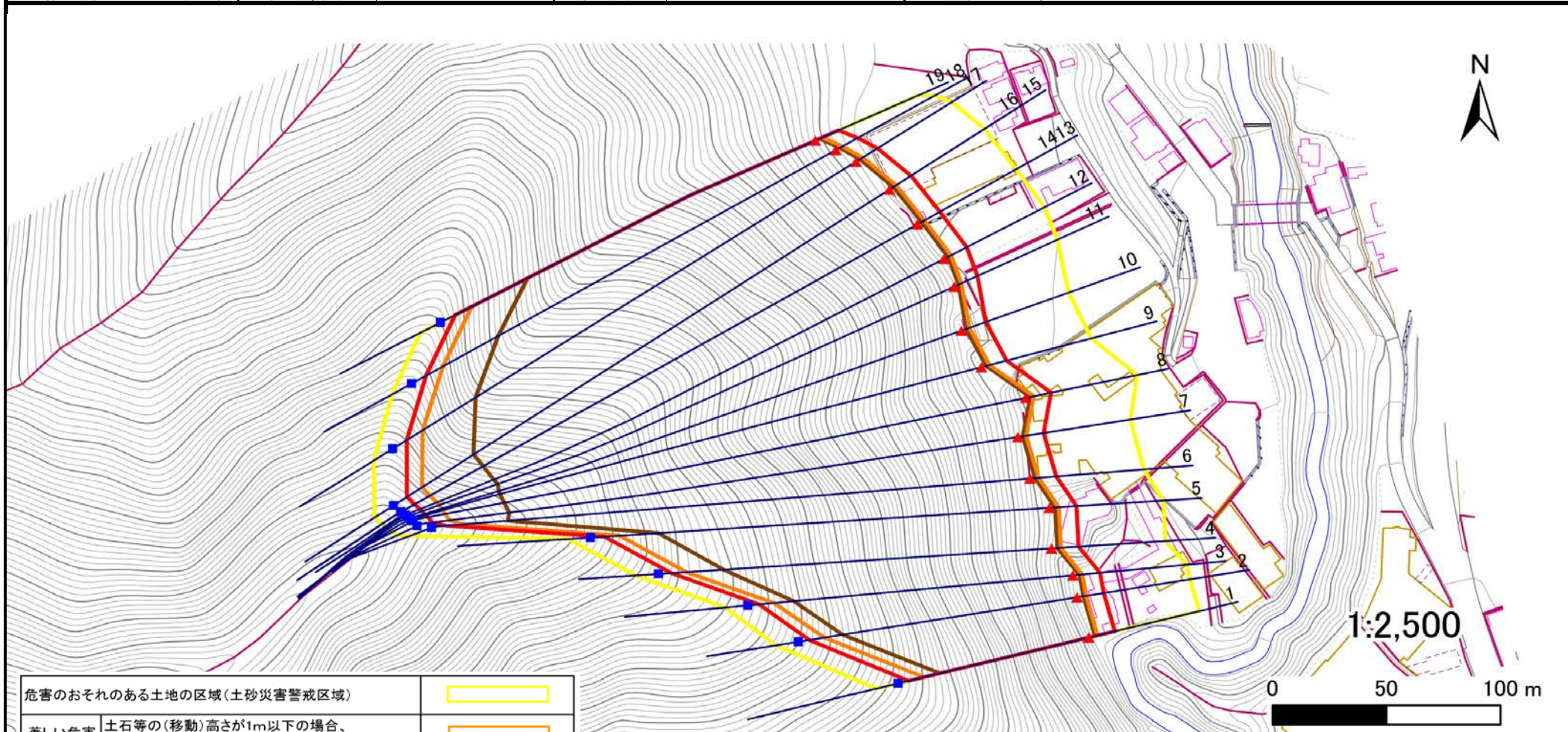
土砂災害警戒区域等の指定の告示に係る図書(その2)

告示番号	宮城県告示第357号
告示年月日	平成30年3月30日

危害のおそれのある土地、著しい危害のおそれのある土地の設定図

調査年度 平成28年度

急傾斜地の位置	箇所番号	I-自-1328	箇所名	長原	所在地	仙台市青葉区作並字長原
---------	------	----------	-----	----	-----	-------------



危害のおそれのある土地の区域(土砂災害警戒区域)	
著しい危害のおそれのある土地の区域(土砂災害特別警戒区域)	土石等の(移動)高さが1m以下の場合、土石等の移動による力が100kN/m ² を超える区域
	土石等の堆積の高さが3mを超える区域
それ以外の区域	

凡例	■ 上端	— 横断測線
	▲ 下端	

土砂災害警戒区域等の指定の告示に係る図書(その3)

告示番号	宮城県告示第357号
告示年月日	平成30年3月30日

建築物に作用すると想定される衝撃に関する事項

急傾斜地の位置	箇所番号	I-自-1328	箇所名	長原	所在地	仙台市青葉区作並字長原
---------	------	----------	-----	----	-----	-------------

横断測線の区間	土石等の移動により建築物の地上部に作用すると想定される力				土石等の堆積により建築物の地上部に作用すると想定される力				横断測線の区間	土石等の移動により建築物の地上部に作用すると想定される力				土石等の堆積により建築物の地上部に作用すると想定される力			
	土石等の(移動)高さが1m以下の場合、土石等の移動による力が100kN/m ² を超える区域		それ以外の区域		土石等の堆積の高さが3mを超える区域		それ以外の区域			土石等の(移動)高さが1m以下の場合、土石等の移動による力が100kN/m ² を超える区域		それ以外の区域		土石等の堆積の高さが3mを超える区域		それ以外の区域	
	力の大きさのうち最大のもの(kN/m ²)	土石等の高さ(m)	力の大きさのうち最大のもの(kN/m ²)	土石等の高さ(m)	力の大きさのうち最大のもの(kN/m ²)	土石等の高さ(m)	力の大きさのうち最大のもの(kN/m ²)	土石等の高さ(m)		力の大きさのうち最大のもの(kN/m ²)	土石等の高さ(m)	力の大きさのうち最大のもの(kN/m ²)	土石等の高さ(m)	力の大きさのうち最大のもの(kN/m ²)	土石等の高さ(m)	力の大きさのうち最大のもの(kN/m ²)	土石等の高さ(m)
1 ~ 2	166.3	1.0	100.0	1.0	23.4	4.7	15.2	3.0	~								
2 ~ 3	167.3	1.0	100.0	1.0	23.0	4.6	15.2	3.0	~								
3 ~ 4	167.5	1.0	100.0	1.0	22.7	4.5	15.2	3.0	~								
4 ~ 5	167.5	1.0	100.0	1.0	21.6	4.3	15.2	3.0	~								
5 ~ 6	166.4	1.0	100.0	1.0	21.2	4.2	15.2	3.0	~								
6 ~ 7	160.0	1.0	100.0	1.0	20.2	4.0	15.2	3.0	~								
7 ~ 8	158.7	1.0	100.0	1.0	20.0	4.0	15.2	3.0	~								
8 ~ 9	159.3	1.0	100.0	1.0	20.1	4.0	15.2	3.0	~								
9 ~ 10	159.3	1.0	100.0	1.0	20.1	4.0	15.2	3.0	~								
10 ~ 11	158.5	1.0	100.0	1.0	20.0	4.0	15.2	3.0	~								
11 ~ 12	156.7	1.0	100.0	1.0	19.8	4.0	15.2	3.0	~								
12 ~ 13	157.2	1.0	100.0	1.0	19.8	4.0	15.2	3.0	~								
13 ~ 14	157.2	1.0	100.0	1.0	19.8	4.0	15.2	3.0	~								
14 ~ 15	157.2	1.0	100.0	1.0	19.8	4.0	15.2	3.0	~								
15 ~ 16	156.5	1.0	100.0	1.0	19.8	4.0	15.2	3.0	~								
16 ~ 17	156.5	1.0	100.0	1.0	19.8	4.0	15.2	3.0	~								
17 ~ 18	154.3	1.0	100.0	1.0	19.6	3.9	15.2	3.0	~								
18 ~ 19	153.9	1.0	100.0	1.0	19.5	3.9	15.2	3.0	~								
~									~								
~									~								
~									~								
~									~								
~									~								
~									~								
~									~								
~									~								
~									~								
~									~								