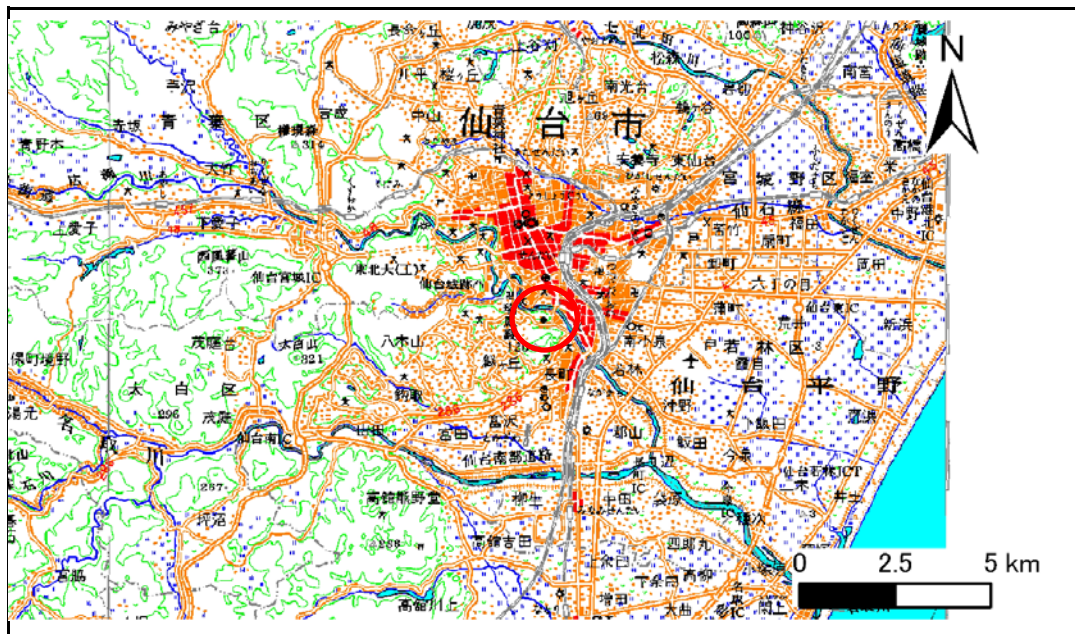


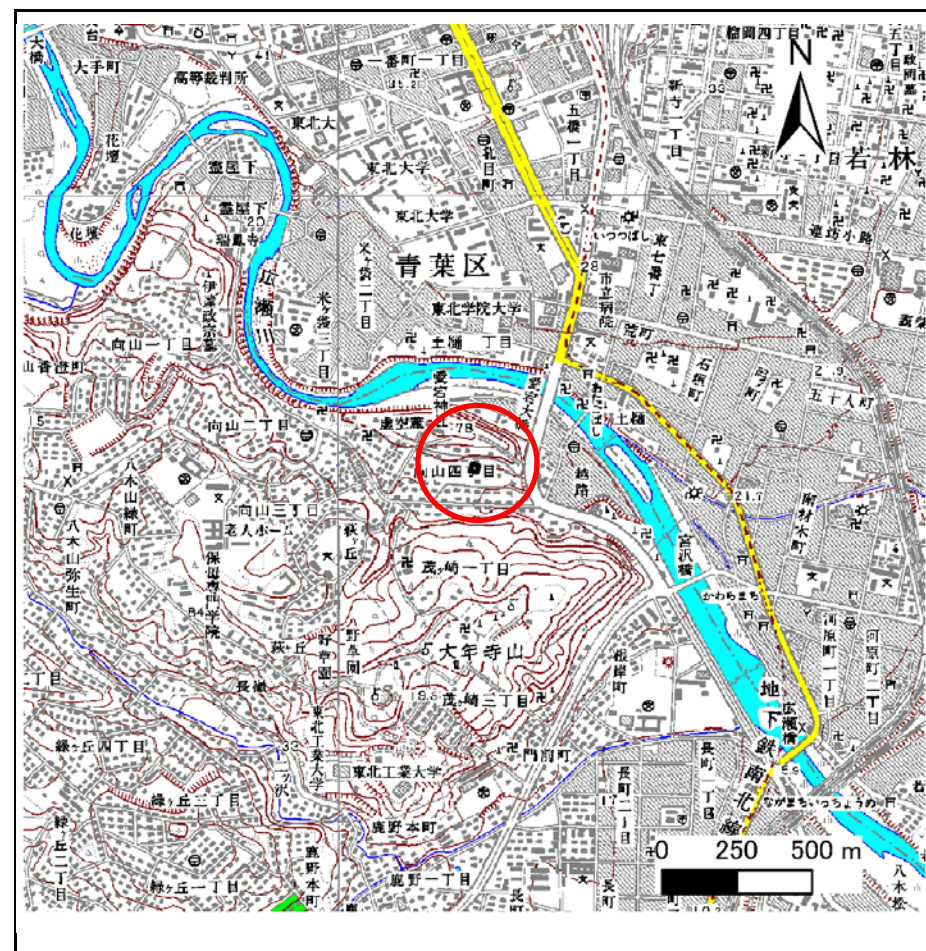
土砂災害警戒区域等の指定の告示に係る図書(その1)

告示番号	宮城県告示第306号
告示年月日	平成29年3月28日

自然現象の種類	急傾斜地の崩壊
箇所番号	I-人-57(1312000057)
箇所名	向山の1
所在地	仙台市太白区向山四丁目
調査機関	宮城県仙台土木事務所



位置図 (S=1:200,000)



位置図 (S=1:25,000)

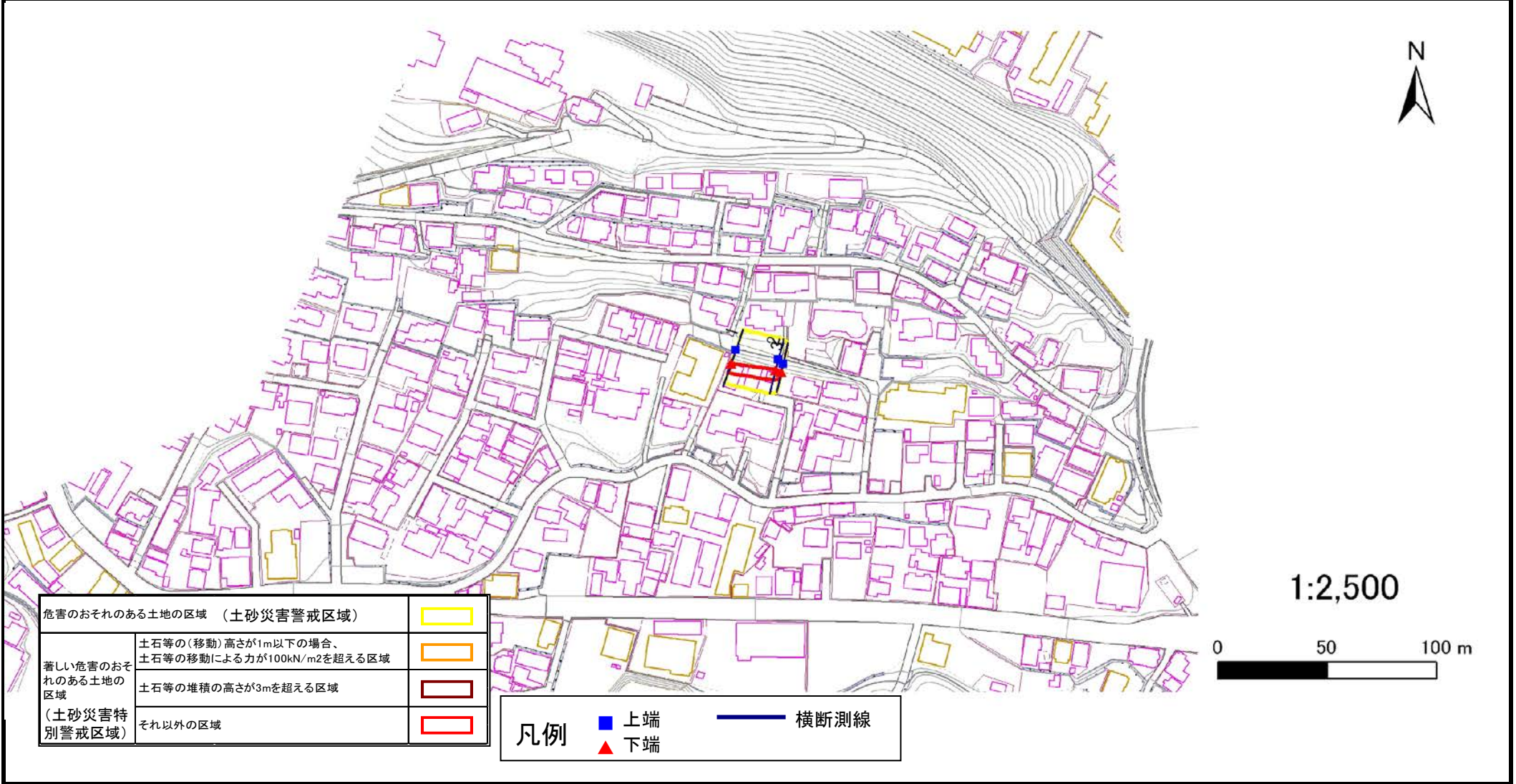
この地図は、国土地理院長の承認を得て、同院発行の1/25,000地形図、1/200,000地勢図、数値地図25000(地図画像)、数値地図200000(地図画像)を複製したものです。(承認番号 平25情複、第783号)

土砂災害警戒区域等の指定の告示に係る図書(その2)

告示番号	宮城県告示第306号
告示年月日	平成29年3月28日
調査年度	平成23年度

危害のおそれのある土地、著しい危害のおそれのある土地の設定図

急傾斜地の位置	箇所番号	I-人-57(1312000057)	箇所名	向山の1	所在地	仙台市太白区向山四丁目
---------	------	--------------------	-----	------	-----	-------------



土砂災害警戒区域等の指定の告示に係る図書(その3)

建築物に作用すると想定される衝撃に関する事項

告示番号	宮城県告示第306号
告示年月日	平成29年3月28日

急傾斜地の位置	箇所番号	I-人-57(131200057)	箇所名	向山の1	所在地	仙台市太白区向山四丁目
---------	------	-------------------	-----	------	-----	-------------

横断側線の区間	土石等の移動により建築物の地上部に作用すると想定される力				土石等の堆積により建築物の地上部に作用すると想定される力			
	土石等の(移動)高さが1m以下の場合、土石等の移動による力が100kN/m ² を超える区域		それ以外の区域		土石等の堆積の高さが3mを超える区域		それ以外の区域	
	力の大きさのうち最大のもの	土石等の高さ	力の大きさのうち最大のもの	土石等の高さ	力の大きさのうち最大のもの	土石等の高さ	力の大きさのうち最大のもの	土石等の高さ
	(Kn/m ²)	(m)	(Kn/m ²)	(m)	(Kn/m ²)	(m)	(Kn/m ²)	(m)
1 ~ 2	-	-	59.50	1.00	-	-	9.75	1.93
2 ~ 3	-	-	59.41	1.00	-	-	10.81	2.14
~								
~								
~								
~								
~								
~								
~								
~								
~								
~								
~								
~								
~								
~								
~								
~								
~								
~								
~								
~								
~								
~								
~								
~								
~								
~								
~								
~								
~								
~								
~								
~								
~								
~								
~								
~								
~								

横断側線の区間	土石等の移動により建築物の地上部に作用すると想定される力				土石等の堆積により建築物の地上部に作用すると想定される力			
	土石等の(移動)高さが1m以下の場合、土石等の移動による力が100kN/m ² を超える区域		それ以外の区域		土石等の堆積の高さが3mを超える区域		それ以外の区域	
	力の大きさのうち最大のもの	土石等の高さ	力の大きさのうち最大のもの	土石等の高さ	力の大きさのうち最大のもの	土石等の高さ	力の大きさのうち最大のもの	土石等の高さ
	(Kn/m ²)	(m)	(Kn/m ²)	(m)	(Kn/m ²)	(m)	(Kn/m ²)	(m)
~								
~								
~								
~								
~								
~								
~								
~								
~								
~								
~								
~								
~								
~								
~								
~								
~								
~								
~								
~								
~								
~								
~								
~								
~								
~								
~								
~								
~								
~								
~								
~								
~								
~								
~								
~								
~								
~								
~								