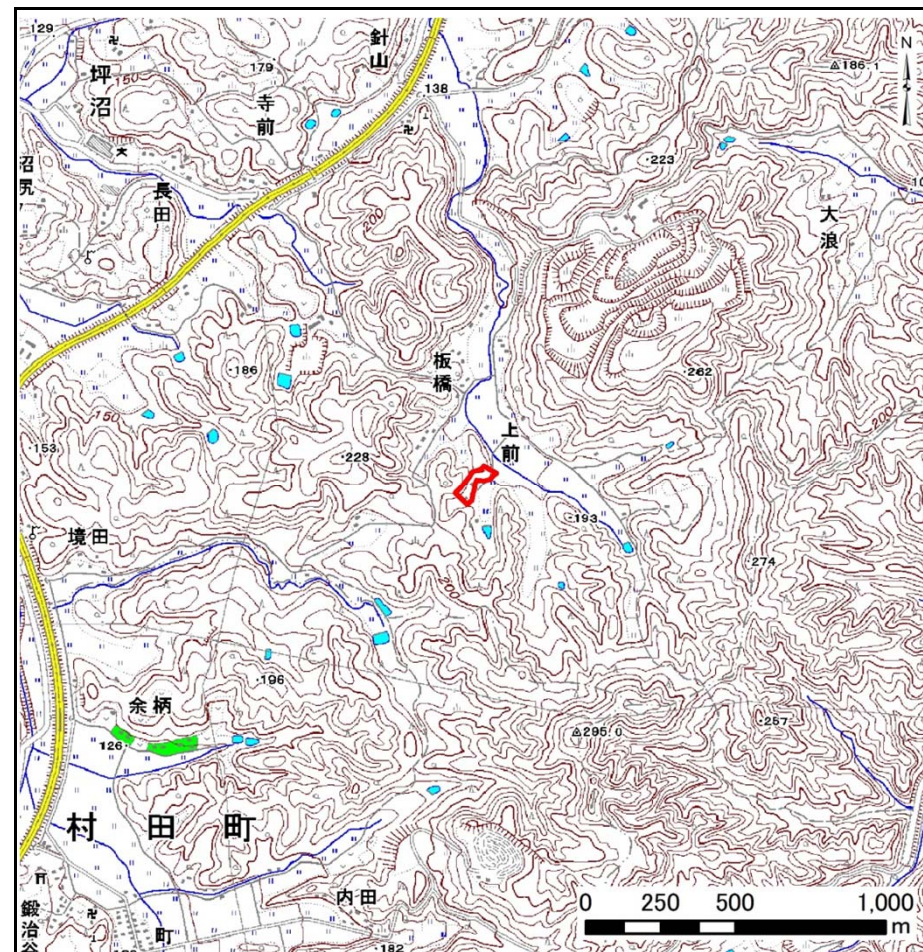


# 土砂災害警戒区域等の指定の告示に係る図書(その1)

表紙 概況、位置図

告示番号	宮城県告示第306号
告示年月日	平成29年3月28日

自然現象の種類	急傾斜地の崩壊
箇所番号	Ⅱ-自-0477
箇所名	上前
所在地	仙台市太白区坪沼上前、坪沼坪毛入
調査機関	宮城県仙台土木事務所



概況図(S=1:25,000)

宮城県



位置図(S=1:200,000)

この地図は、国土地理院長の承認を得て、同院発行の数値地図20000(地図画像)及び数値地図25000(地図画像)を複製したものである。(承認番号 平27情複、第163号)

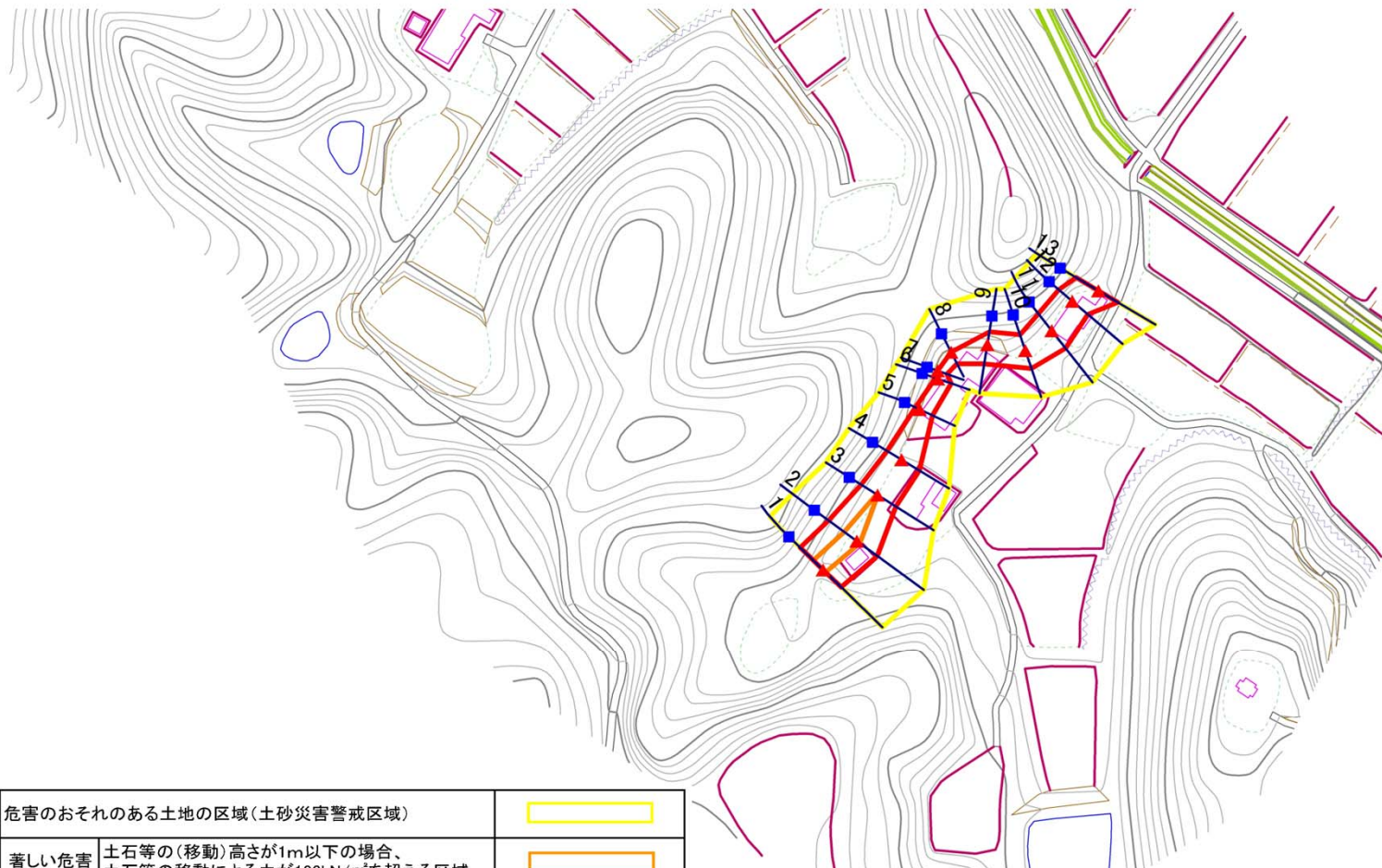
## 土砂災害警戒区域等の指定の告示に係る図書(その2)

告示番号	宮城県告示第306号
告示年月日	平成29年3月28日

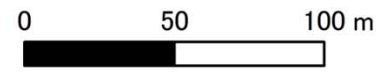
危害のおそれのある土地、著しい危害のおそれのある土地の設定図

調査年度	平成24年度
------	--------

急傾斜地の位置	箇所番号	II-自-0477	箇所名	上前	所在地	仙台市太白区坪沼上前、坪沼坪毛入
---------	------	-----------	-----	----	-----	------------------



1:2,500



危害のおそれのある土地の区域(土砂災害警戒区域)	[Yellow outline]	
著しい危害のおそれのある土地の区域(土砂災害特別警戒区域)	土石等の(移動)高さが1m以下の場合、土石等の移動による力が100kN/m <sup>2</sup> を超える区域	[Orange outline]
	土石等の堆積の高さが3mを超える区域	[Red outline]
それ以外の区域	[Red outline]	

凡例	■ 上端	— 横断測線
	▲ 下端	

### 土砂災害警戒区域等の指定の告示に係る図書(その3)

告示番号	宮城県告示第306号
告示年月日	平成29年3月28日

建築物に作用すると想定される衝撃に関する事項

急傾斜地の位置	箇所番号	II-自-0477	箇所名	上前	所在地	仙台市太白区坪沼上前、坪沼坪毛入
---------	------	-----------	-----	----	-----	------------------

横断測線の区間	土石等の移動により建築物の地上部に作用すると想定される力				土石等の堆積により建築物の地上部に作用すると想定される力				横断測線の区間	土石等の移動により建築物の地上部に作用すると想定される力				土石等の堆積により建築物の地上部に作用すると想定される力			
	土石等の(移動)高さが1m以下の場合、土石等の移動による力が100kN/m <sup>2</sup> を超える区域		それ以外の区域		土石等の堆積の高さが3mを超える区域		それ以外の区域			土石等の(移動)高さが1m以下の場合、土石等の移動による力が100kN/m <sup>2</sup> を超える区域		それ以外の区域		土石等の堆積の高さが3mを超える区域		それ以外の区域	
	力の大きさのうち最大のもの(kN/m <sup>2</sup> )	土石等の高さ(m)	力の大きさのうち最大のもの(kN/m <sup>2</sup> )	土石等の高さ(m)	力の大きさのうち最大のもの(kN/m <sup>2</sup> )	土石等の高さ(m)	力の大きさのうち最大のもの(kN/m <sup>2</sup> )	土石等の高さ(m)		力の大きさのうち最大のもの(kN/m <sup>2</sup> )	土石等の高さ(m)	力の大きさのうち最大のもの(kN/m <sup>2</sup> )	土石等の高さ(m)	力の大きさのうち最大のもの(kN/m <sup>2</sup> )	土石等の高さ(m)	力の大きさのうち最大のもの(kN/m <sup>2</sup> )	土石等の高さ(m)
1 ~ 2	121.0	1.0	100.0	1.0	-	-	12.5	2.5	~								
2 ~ 3	121.0	1.0	100.0	1.0	-	-	12.4	2.5	~								
3 ~ 4	-	-	100.0	1.0	-	-	12.4	2.5	~								
4 ~ 5	-	-	96.6	1.0	-	-	11.4	2.3	~								
5 ~ 6	-	-	63.9	1.0	-	-	10.4	2.1	~								
6 ~ 7	-	-	62.7	1.0	-	-	10.8	2.2	~								
7 ~ 8	-	-	59.1	1.0	-	-	10.8	2.2	~								
8 ~ 9	-	-	89.8	1.0	-	-	9.1	1.8	~								
9 ~ 10	-	-	89.8	1.0	-	-	9.1	1.8	~								
10 ~ 11	-	-	100.0	1.0	-	-	11.9	2.4	~								
11 ~ 12	-	-	100.0	1.0	-	-	13.0	2.6	~								
12 ~ 13	-	-	100.0	1.0	-	-	13.0	2.6	~								
~									~								
~									~								
~									~								
~									~								
~									~								
~									~								
~									~								
~									~								
~									~								
~									~								
~									~								
~									~								
~									~								
~									~								
~									~								
~									~								