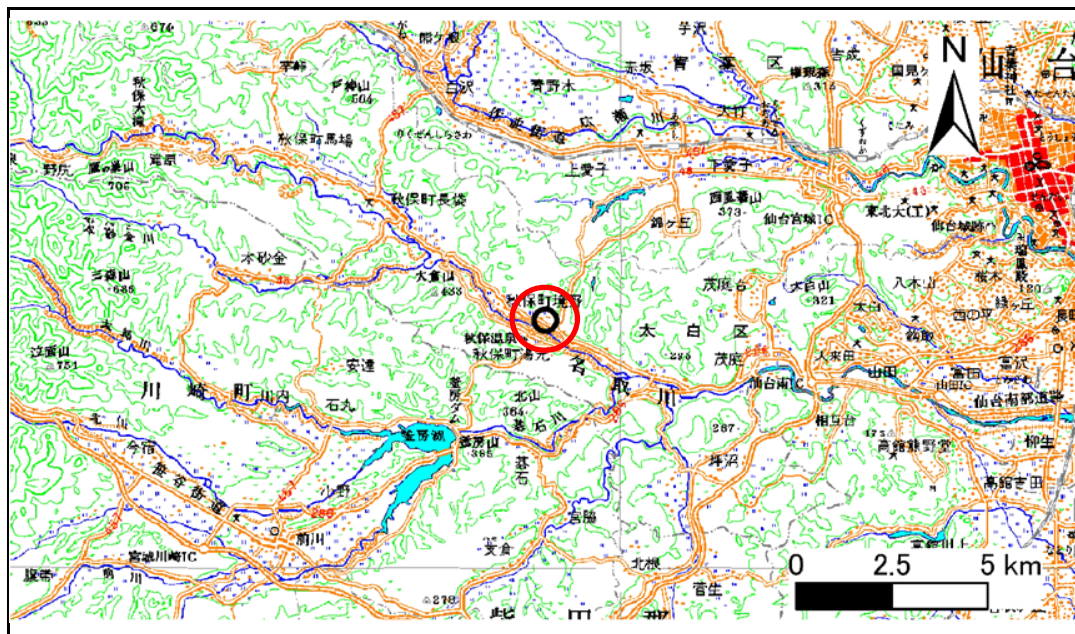


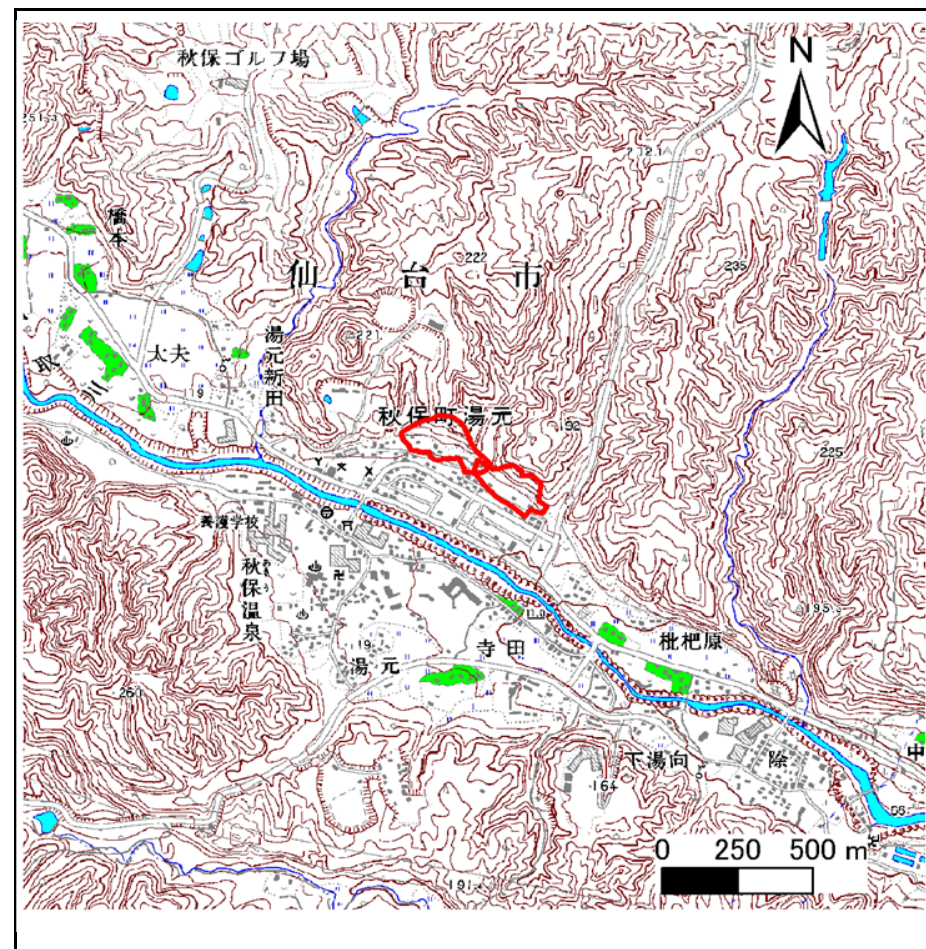
土砂災害警戒区域等の指定の告示に係る図書(その1)

告示番号	宮城県告示第306号
告示年月日	平成29年3月28日

自然現象の種類	急傾斜地の崩壊
箇所番号	I-自-0224(1311000224)
箇所名	湯向の2
所在地	仙台市太白区秋保町湯元字湯向
調査機関	宮城県仙台土木事務所



位置図 (S=1:200,000)



位置図 1/25000

宮城県

この地図は、国土地理院長の承認を得て、同院発行の数値地図25000(地図画像)、数値地図200000(地図画像)を複製したものである。(承認番号 平 25 情複、第 783 号)

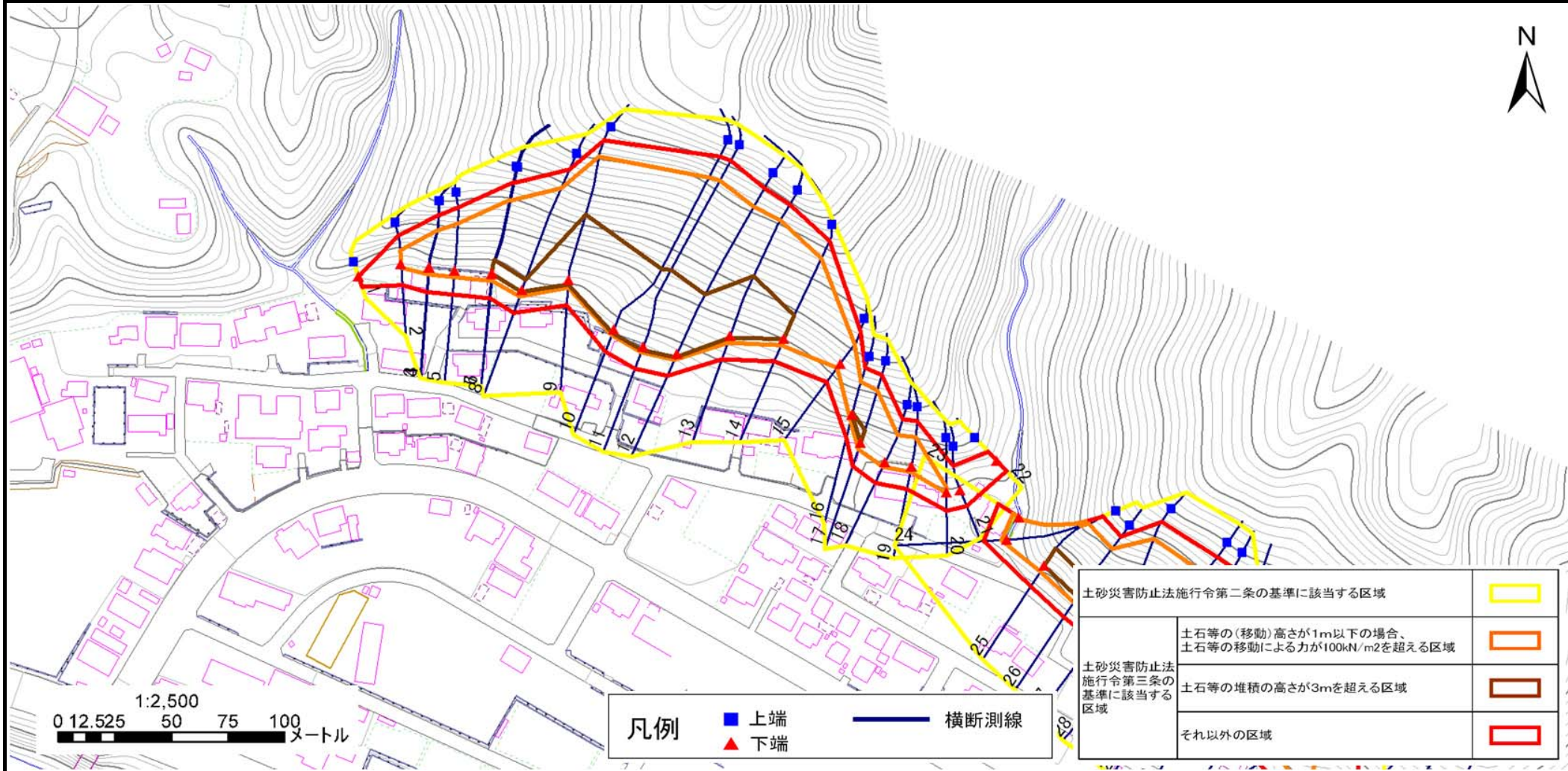
土砂災害警戒区域等の指定の告示に係る図書(その2)

告示番号	宮城県告示第306号
告示年月日	平成29年3月28日

危害のおそれのある土地の区域、著しい危害のおそれのある土地の区域設定図

調査年度	平成24年度
------	--------

急傾斜地の位置	箇所番号	I-自-0224(1311000224)	箇所名	湯向の2	所在地	仙台市太白区秋保町湯元字湯向
---------	------	----------------------	-----	------	-----	----------------



土砂災害防止法施行令第二条の基準に該当する区域		
土砂災害防止法施行令第三条の基準に該当する区域	土石等の(移動)高さが1m以下の場合、土石等の移動による力が100kN/m ² を超える区域	
	土石等の堆積の高さが3mを超える区域	
それ以外の区域		

凡例		上端		横断測線
		下端		

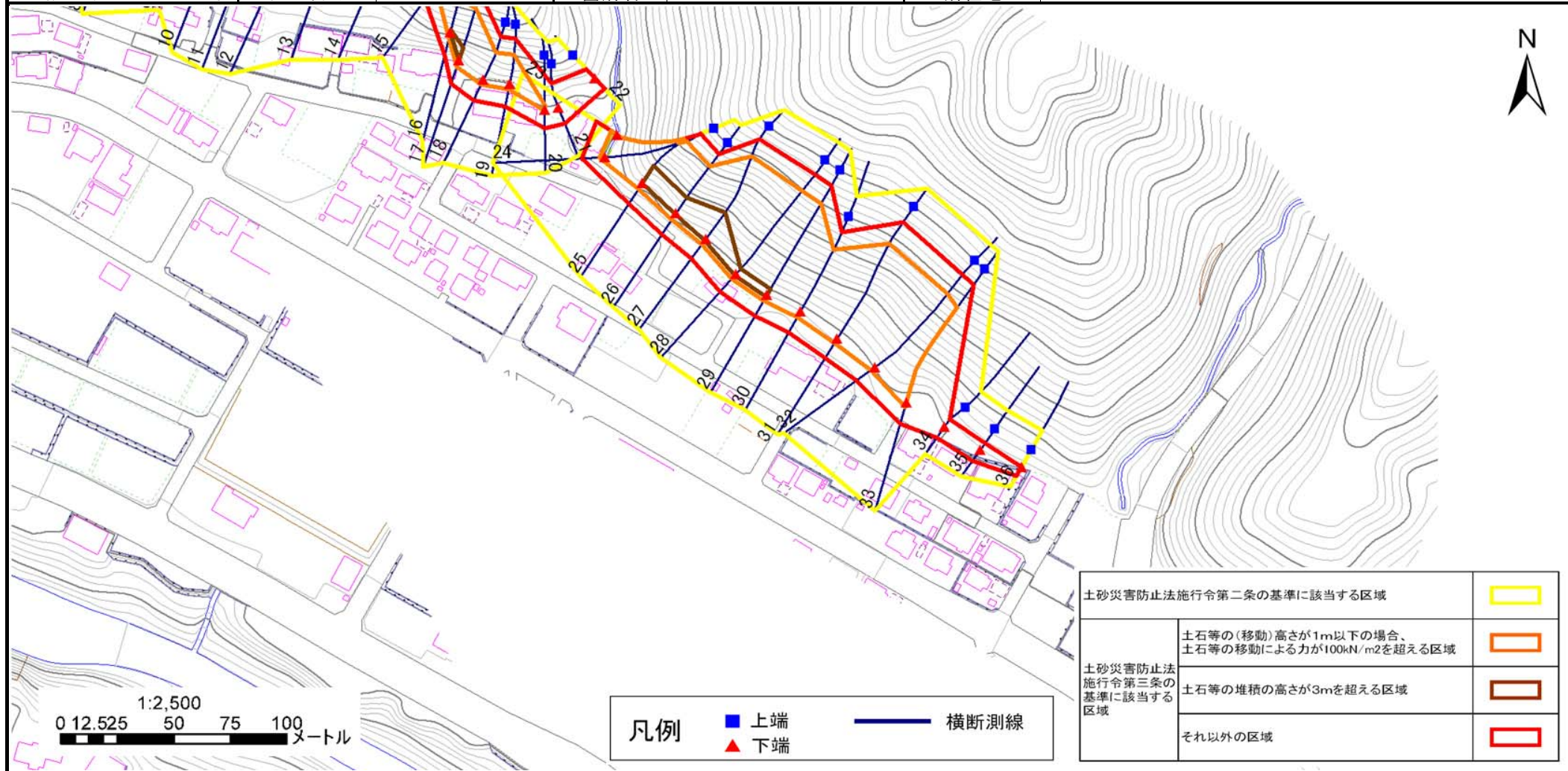
土砂災害警戒区域等の指定の告示に係る図書(その2)

告示番号	宮城県告示第306号
告示年月日	平成29年3月28日

危害のおそれのある土地の区域、著しい危害のおそれのある土地の区域設定図

調査年度	平成24年度
------	--------

急傾斜地の位置	箇所番号	I-自-0224(1311000224)	箇所名	湯向の2	所在地	仙台市太白区秋保町湯元字湯向
---------	------	----------------------	-----	------	-----	----------------



土砂災害防止法施行令第二条の基準に該当する区域	
土砂災害防止法施行令第三条の基準に該当する区域	
それ以外の区域	

凡例	■ 上端	— 横断測線
	▲ 下端	

土砂災害警戒区域等の指定の告示に係る図書(その3)

告示番号	宮城県告示第306号
告示年月日	平成29年3月28日

建築物に作用すると想定される衝撃に関する事項

急傾斜地の位置	箇所番号	I-自-0224(1311000224)	箇所名	湯向の2	所在地	仙台市太白区秋保町湯元字湯向											
横断側線の区間	土石等の移動により建築物の地上部に作用すると想定される力				土石等の堆積により建築物の地上部に作用すると想定される力				横断側線の区間	土石等の移動により建築物の地上部に作用すると想定される力				土石等の堆積により建築物の地上部に作用すると想定される力			
	土石等の(移動)高さが1m以下の場合、土石等の移動による力が100kN/m ² を超える区域		それ以外の区域		土石等の堆積の高さが3mを超える区域		それ以外の区域			土石等の(移動)高さが1m以下の場合、土石等の移動による力が100kN/m ² を超える区域		それ以外の区域		土石等の堆積の高さが3mを超える区域		それ以外の区域	
	力の大きさのうち最大のもの (Kn/m ²)	土石等の高さ (m)	力の大きさのうち最大のもの (Kn/m ²)	土石等の高さ (m)	力の大きさのうち最大のもの (Kn/m ²)	土石等の高さ (m)	力の大きさのうち最大のもの (Kn/m ²)	土石等の高さ (m)		力の大きさのうち最大のもの (Kn/m ²)	土石等の高さ (m)	力の大きさのうち最大のもの (Kn/m ²)	土石等の高さ (m)	力の大きさのうち最大のもの (Kn/m ²)	土石等の高さ (m)	力の大きさのうち最大のもの (Kn/m ²)	土石等の高さ (m)
1 ~ 2	-	-	100.0	1.0	-	-	12.5	2.5									
2 ~ 3	146.0	1.0	100.0	1.0	-	-	14.0	2.8									
4 ~ 5	147.6	1.0	100.0	1.0	-	-	14.0	2.8									
5 ~ 6	150.2	1.0	100.0	1.0	-	-	15.2	3.0									
7 ~ 8	149.8	1.0	100.0	1.0	17.3	3.4	15.2	3.0									
8 ~ 9	157.6	1.0	100.0	1.0	20.0	4.0	15.2	3.0									
9 ~ 10	157.6	1.0	100.0	1.0	20.0	4.0	15.2	3.0									
10 ~ 11	144.4	1.0	100.0	1.0	18.8	3.7	15.2	3.0									
11 ~ 12	146.5	1.0	100.0	1.0	18.9	3.7	15.2	3.0									
12 ~ 13	154.1	1.0	100.0	1.0	18.9	3.7	15.2	3.0									
13 ~ 14	154.1	1.0	100.0	1.0	17.7	3.5	15.2	3.0									
14 ~ 15	149.3	1.0	100.0	1.0	-	-	15.2	3.0									
15 ~ 16	146.1	1.0	100.0	1.0	-	-	15.2	3.0									
16 ~ 17	151.8	1.0	100.0	1.0	16.8	3.3	15.2	3.0									
17 ~ 18	151.8	1.0	100.0	1.0	-	-	15.2	3.0									
18 ~ 19	137.8	1.0	100.0	1.0	-	-	13.8	2.7									
19 ~ 20	137.8	1.0	100.0	1.0	-	-	13.8	2.7									
20 ~ 21	-	-	100.0	1.0	-	-	9.8	2.0									
21 ~ 22	-	-	95.6	1.0	-	-	9.8	2.0									
23 ~ 24	151.5	1.0	100.0	1.0	-	-	15.2	3.0									
24 ~ 25	153.9	1.0	100.0	1.0	-	-	15.2	3.0									
25 ~ 26	155.6	1.0	100.0	1.0	16.5	3.3	15.2	3.0									
26 ~ 27	155.6	1.0	100.0	1.0	17.6	3.5	15.2	3.0									
27 ~ 28	151.1	1.0	100.0	1.0	17.6	3.5	15.2	3.0									
28 ~ 29	146.4	1.0	100.0	1.0	17.2	3.4	15.2	3.0									
29 ~ 30	146.4	1.0	100.0	1.0	-	-	15.2	3.0									
30 ~ 31	145.8	1.0	100.0	1.0	-	-	15.2	3.0									
31 ~ 32	138.9	1.0	100.0	1.0	-	-	15.2	3.0									
32 ~ 33	138.9	1.0	100.0	1.0	-	-	15.2	3.0									
33 ~ 34	-	-	100.0	1.0	-	-	15.2	3.0									
34 ~ 35	-	-	77.5	1.0	-	-	8.2	1.6									
35 ~ 36	-	-	77.5	1.0	-	-	8.2	1.6									
~																	
~																	
~																	
~																	
~																	
~																	
~																	