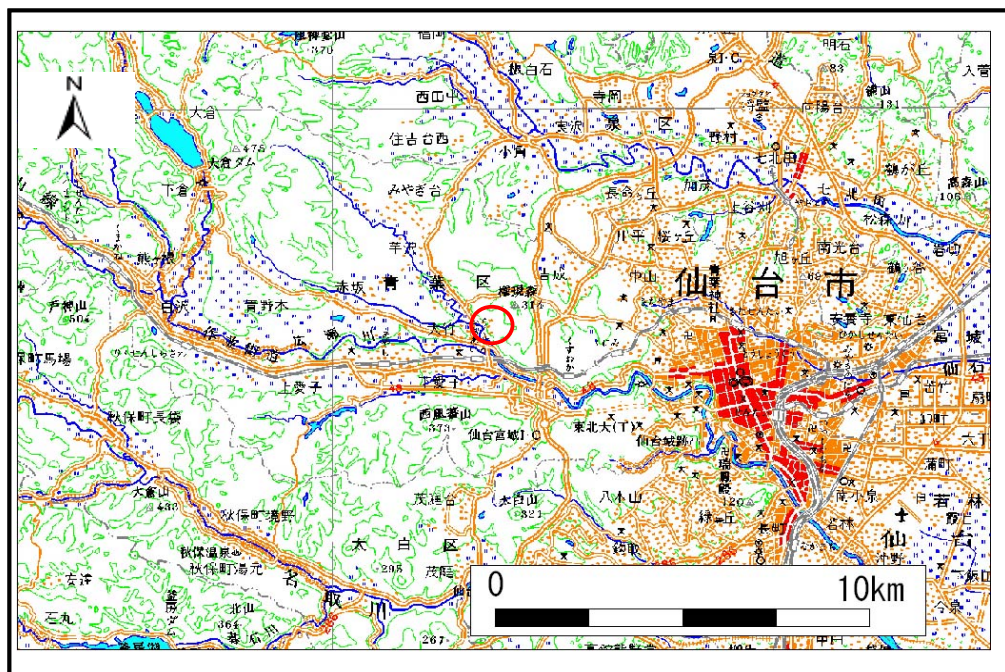


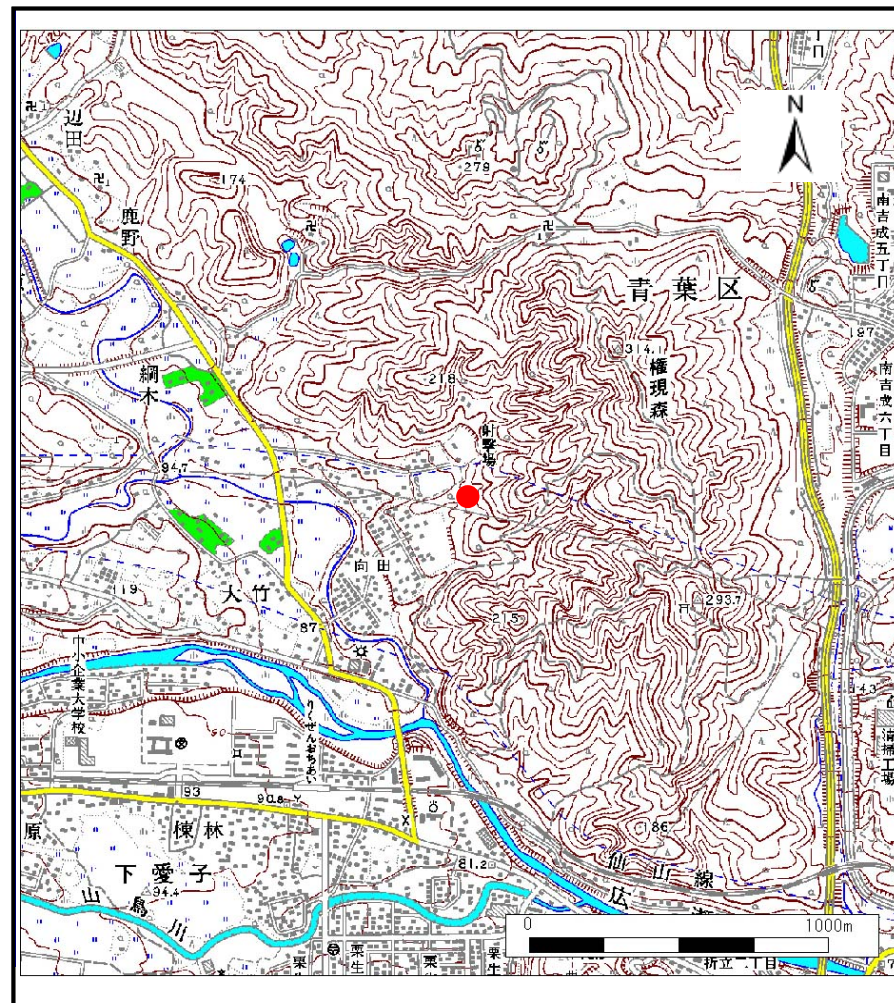
土砂災害警戒区域等の指定の告示に係る図書(その1)

告示番号	宮城県告示第309号
告示年月日	平成19年3月23日

自然現象の種類	土石流
溪流番号	1-1-137-2(1210100137)
水系名	名取川
河川名	芋沢川
溪流名	向田沢4
所在地	仙台市青葉区芋沢字向田
調査機関	宮城県土木部防災砂防課, 宮城県仙台土木事務所



概況図(S=1:200,000)



位置図(S=1:25,000)

宮城県

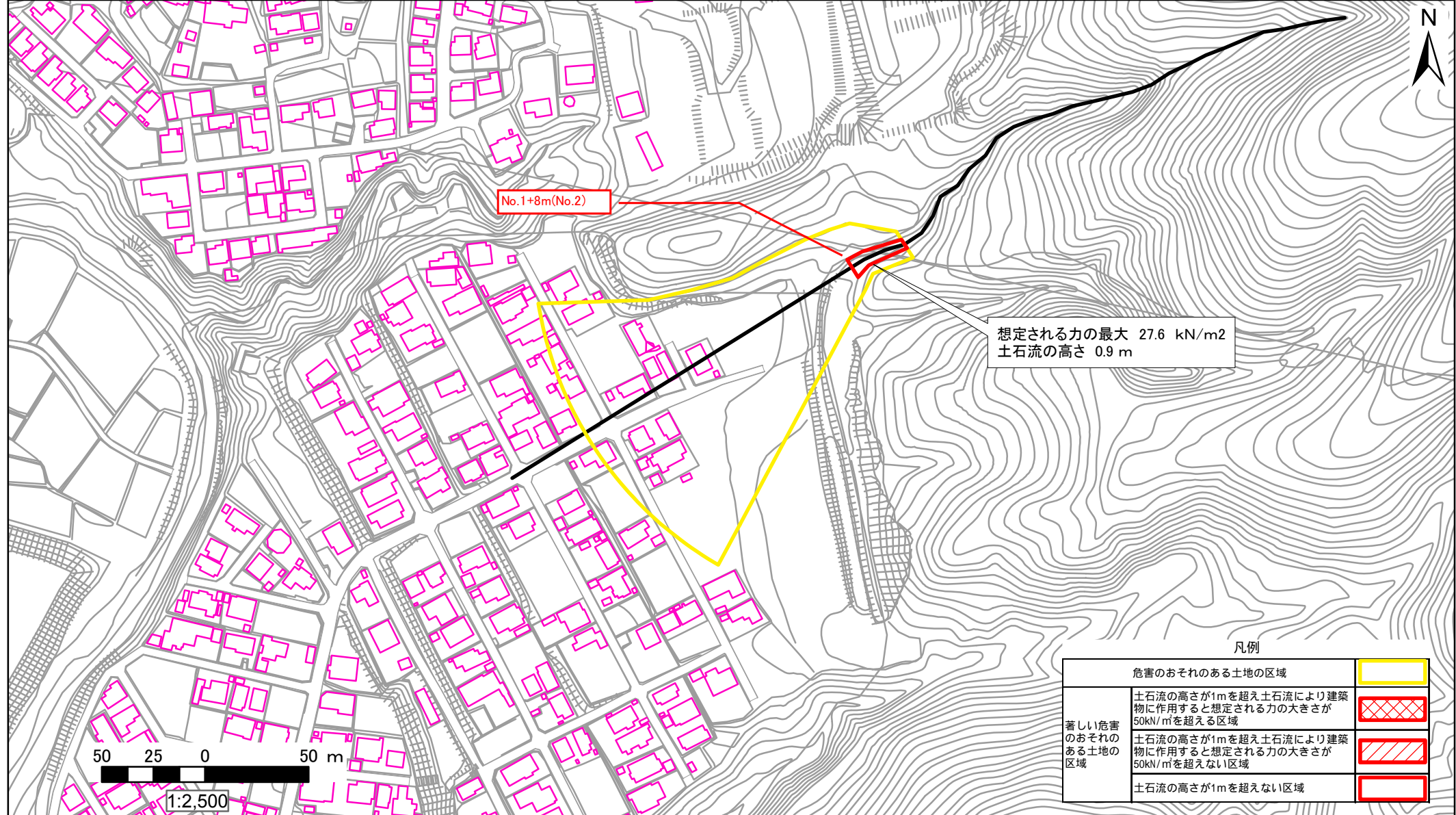
この地図は、国土地理院長の承認を得て、同院発行の1/25,000地形図、1/200,000地勢図、数値地図25000(地図画像)、数値地図200000(地図画像)を複製したものです。(承認番号 平17東複第325号)

土砂災害警戒区域等の指定の告示に係る図書(その2)

告示番号	宮城県告示第309号
告示年月日	平成19年3月23日

危害のおそれのある土地の区域, 著しい危害のおそれのある土地の区域の設定図

調査年度	平成16年度				
溪流の位置	溪流番号 1-1-137-2 (1210100137)	溪流名	向井田沢4	所在地	仙台市青葉区芋沢字向田



凡例

危害のおそれのある土地の区域	
著しい危害のおそれのある土地の区域	
土石流の高さが1mを超え土石流により建築物に作用すると想定される力の大きさが50kN/mを超える区域	
土石流の高さが1mを超え土石流により建築物に作用すると想定される力の大きさが50kN/mを超えない区域	
土石流の高さが1mを超えない区域	