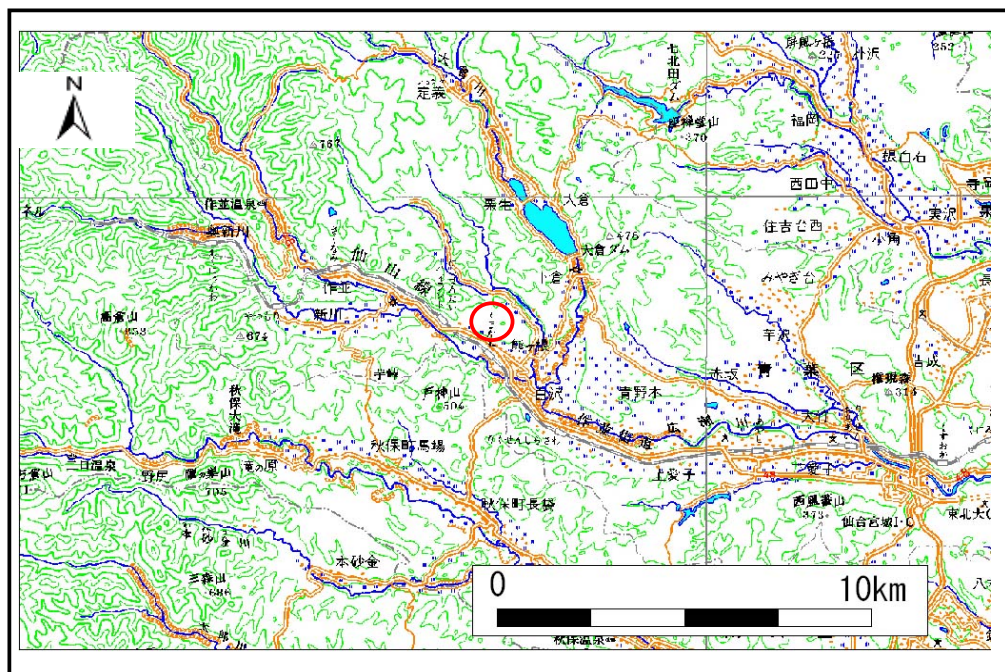


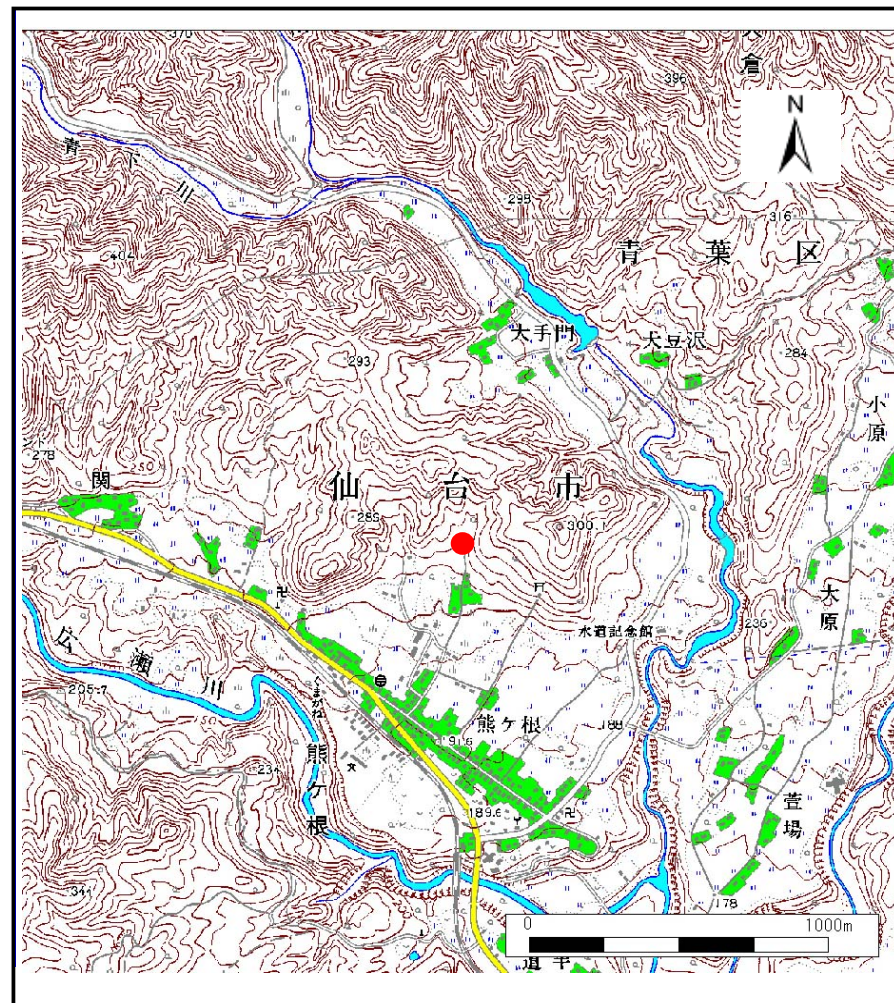
# 土砂災害警戒区域等の指定の告示に係る図書(その1)

|       |            |
|-------|------------|
| 告示番号  | 宮城県告示第310号 |
| 告示年月日 | 平成19年3月23日 |

|         |                         |
|---------|-------------------------|
| 自然現象の種類 | 土石流                     |
| 溪流番号    | 1-1-74(1210100074)      |
| 水系名     | 名取川                     |
| 河川名     | 広瀬川                     |
| 溪流名     | 赤沢山沢                    |
| 所在地     | 仙台市青葉区熊ヶ根字赤沢山           |
| 調査機関    | 宮城県土木部防災砂防課, 宮城県仙台土木事務所 |



概況図(S=1:200,000)



位置図(S=1:25,000)

宮城県

この地図は、国土地理院長の承認を得て、同院発行の1/25,000地形図、1/200,000地勢図、数値地図25000(地図画像)、数値地図200000(地図画像)を複製したものです。(承認番号 平17東複第325号)

# 土砂災害警戒区域等の指定の告示に係る図書(その2)

|       |            |
|-------|------------|
| 告示番号  | 宮城県告示第310号 |
| 告示年月日 | 平成19年3月23日 |

危害のおそれのある土地の区域, 著しい危害のおそれのある土地の区域の設定図

|      |               |
|------|---------------|
| 調査年度 | 平成16年度        |
| 所在地  | 仙台市青葉区熊ヶ根字赤沢山 |

