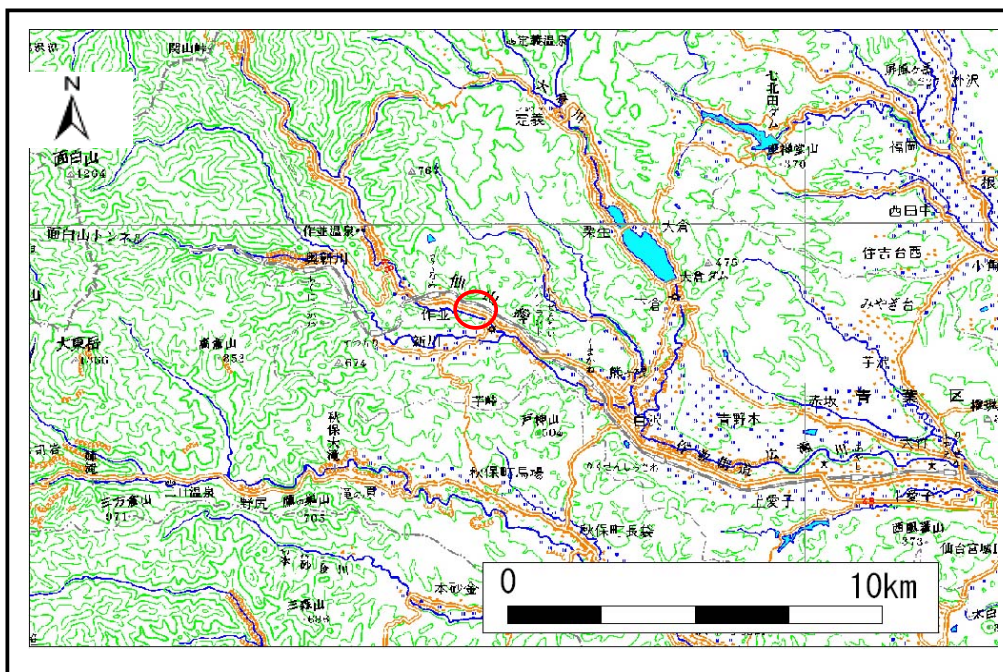


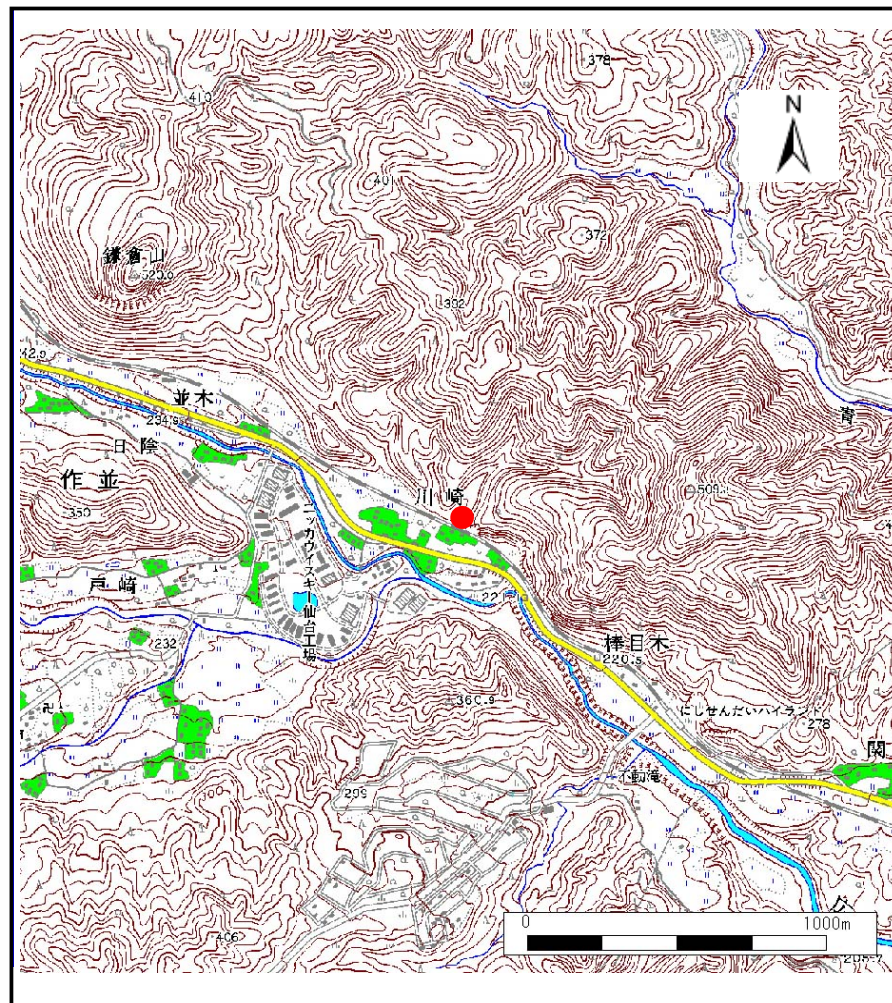
土砂災害警戒区域等の指定の告示に係る図書(その1)

告示番号	宮城県告示第309号
告示年月日	平成19年3月23日

自然現象の種類	土石流
溪流番号	1-1-67(1210100067)
水系名	名取川
河川名	広瀬川
溪流名	川崎沢1
所在地	仙台市青葉区作並字川崎
調査機関	宮城県土木部防災砂防課, 宮城県仙台土木事務所



概況図(S=1:200,000)



位置図(S=1:25,000)

宮城県

この地図は、国土地理院長の承認を得て、同院発行の1/25,000地形図、1/200,000地勢図、数値地図25000(地図画像)、数値地図200000(地図画像)を複製したものです。(承認番号 平17東複第325号)

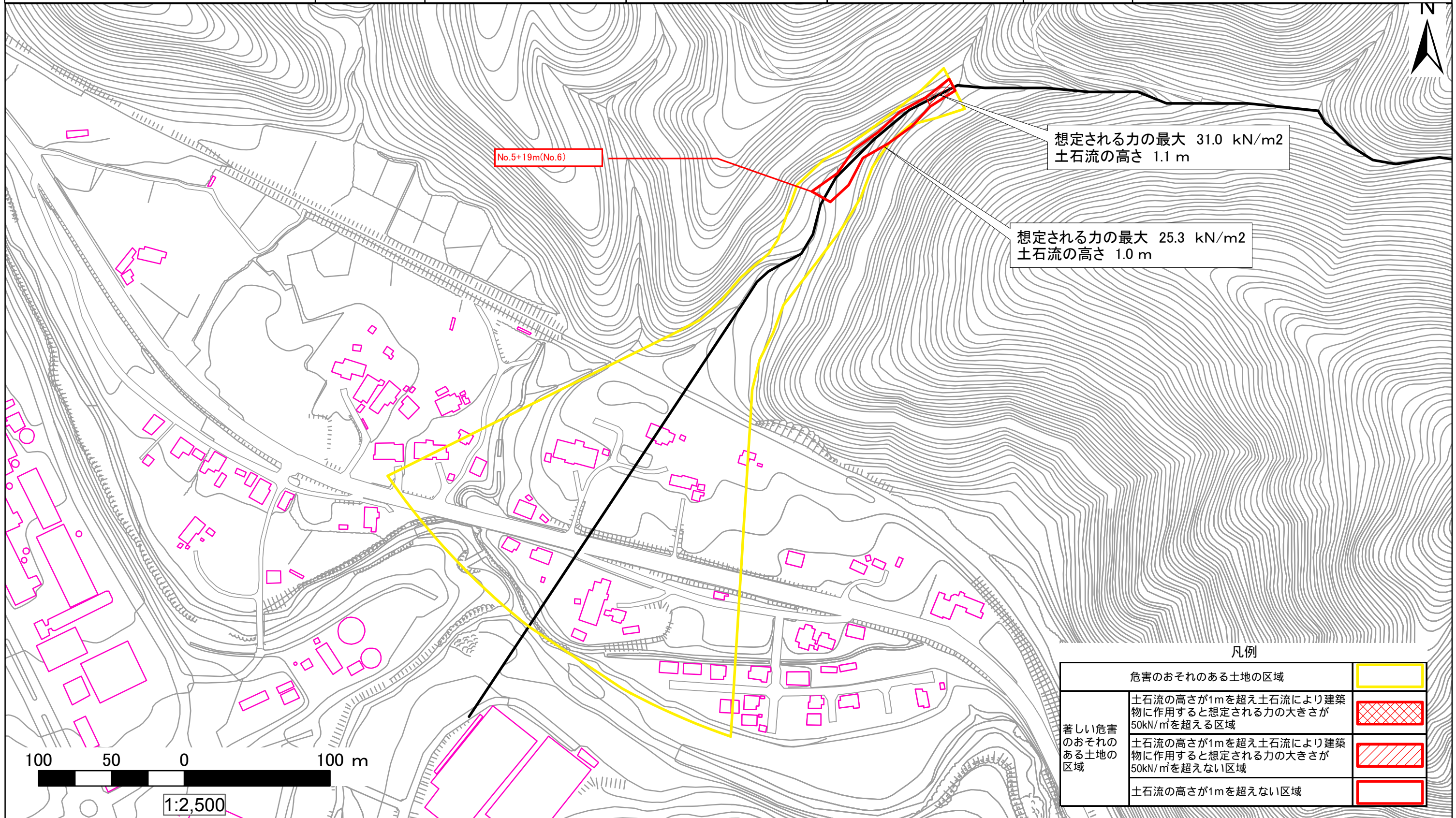
土砂災害警戒区域等の指定の告示に係る図書(その2)

告示番号	宮城県告示第309号
告示年月日	平成19年3月23日

調査年度	平成16年度
------	--------

危害のおそれのある土地の区域、著しい危害のおそれのある土地の区域の設定図

渓流の位置	渓流番号	1-1-67(1210100067)	渓流名	川崎沢1	所在地	仙台市青葉区作並字川崎
-------	------	--------------------	-----	------	-----	-------------



想定される力の最大 31.0 kN/m²
土石流の高さ 1.1 m

想定される力の最大 25.3 kN/m²
土石流の高さ 1.0 m

No.5+19m(No.6)

凡例

危害のおそれのある土地の区域		
著しい危害のおそれのある土地の区域	土石流の高さが1mを超え土石流により建築物に作用すると想定される力の大きさが50kN/m ² を超える区域	
	土石流の高さが1mを超え土石流により建築物に作用すると想定される力の大きさが50kN/m ² を超えない区域	
	土石流の高さが1mを超えない区域	

100 50 0 100 m

1:2,500