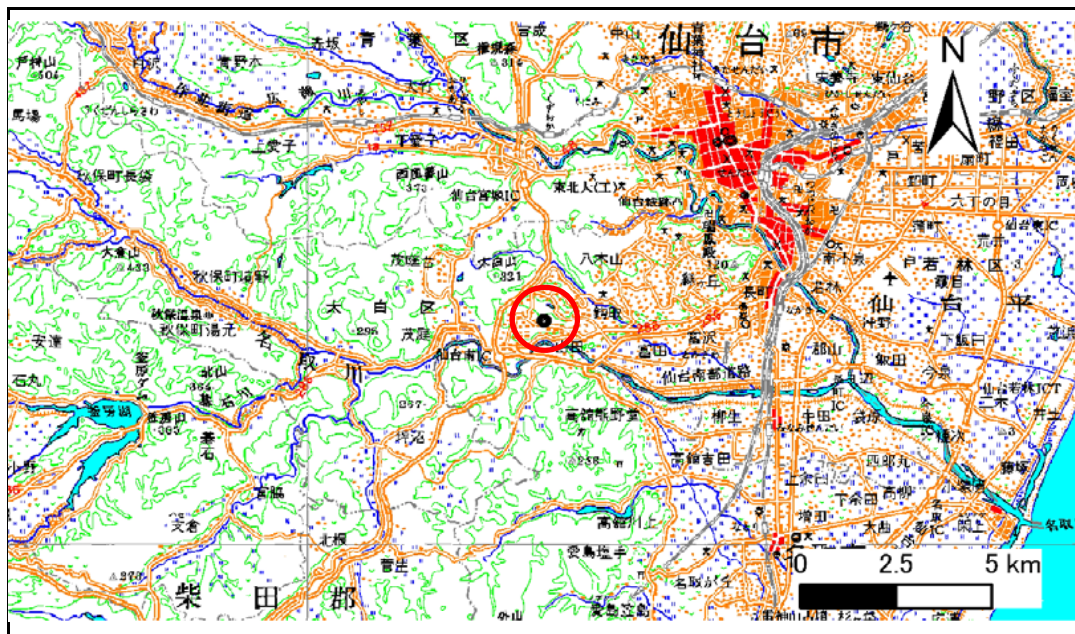


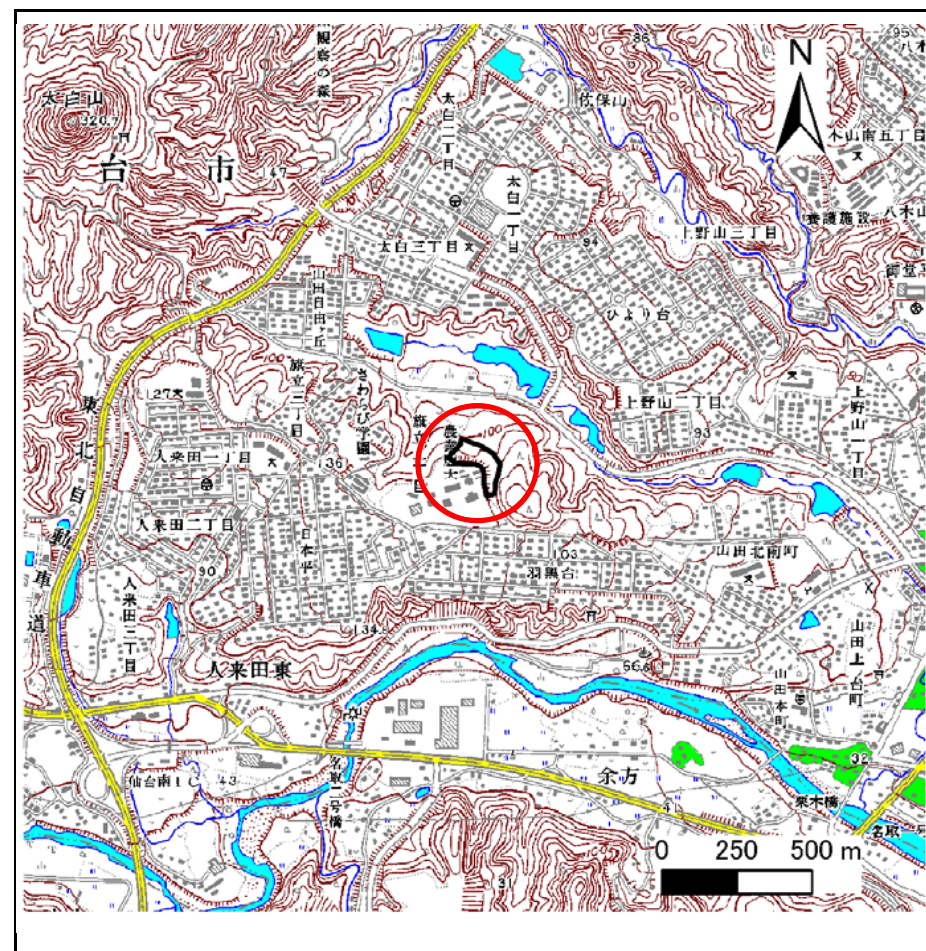
土砂災害警戒区域等の指定の告示に係る図書(その1)

告示番号	宮城県告示第600号
告示年月日	平成27年5月29日

自然現象の種類	急傾斜地の崩壊
箇所番号	I-自-163(1311000163)
箇所名	旗立の1
所在地	仙台市太白区旗立
調査機関	宮城県仙台土木事務所



位置図 (S=1:200,000)



位置図 (S=1:25,000)

この地図は、国土地理院長の承認を得て、同院発行の数値地図25000(地図画像)、数値地図200000(地図画像)を複製したものです。(承認番号 平27情複、第123号)

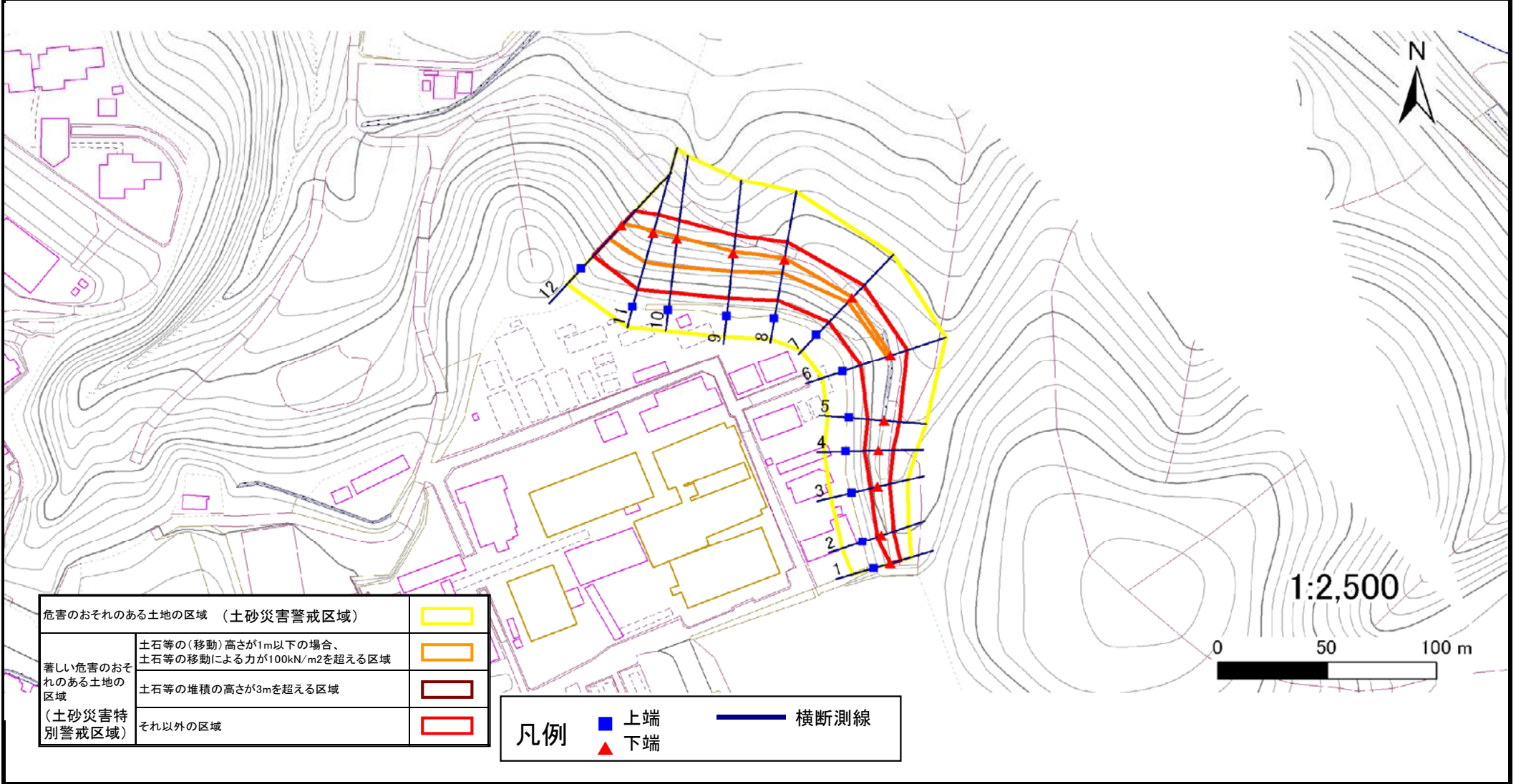
宮城県

土砂災害警戒区域等の指定の告示に係る図書(その2)

告示番号	宮城県告示第600号
告示年月日	平成27年5月29日
調査年度	平成23年度

危害のおそれのある土地、著しい危害のおそれのある土地の設定図

急傾斜地の位置	箇所番号	I-自-163(1311000163)	箇所名	旗立の1	所在地	仙台市太白区旗立
---------	------	---------------------	-----	------	-----	----------



危害のおそれのある土地の区域 (土砂災害警戒区域)		
著しい危害のおそれのある土地の区域 (土砂災害特別警戒区域)	土石等の(移動)高さが1m以下の場合、土石等の移動による力が100kN/m2を超える区域	
	土石等の堆積の高さが3mを超える区域	
それ以外の区域		

凡例		上端		横断測線
		下端		

土砂災害警戒区域等の指定の告示に係る図書(その3)

告示番号	宮城県告示第600号
告示年月日	平成27年5月29日

建築物に作用すると想定される衝撃に関する事項

急傾斜地の位置	箇所番号	I-自-163(1311000163)	箇所名	旗立の1	所在地	仙台市太白区旗立
---------	------	---------------------	-----	------	-----	----------

横断側線の区間	土石等の移動により建築物の地上部に作用すると想定される力				土石等の堆積により建築物の地上部に作用すると想定される力				横断側線の区間	土石等の移動により建築物の地上部に作用すると想定される力				土石等の堆積により建築物の地上部に作用すると想定される力			
	土石等の(移動)高さ が1m以下の場合、土石等 の移動による力が 100kN/m ² を超える区域		それ以外の区域		土石等の堆積の高さが 3mを超える区域		それ以外の区域			土石等の(移動)高さ が1m以下の場合、土石等 の移動による力が 100kN/m ² を超える区域		それ以外の区域		土石等の堆積の高さが 3mを超える区域		それ以外の区域	
	力の大きさ のうち最大 のもの (Kn/m ²)	土石等 の高さ (m)	力の大きさ のうち最大 のもの (Kn/m ²)	土石等 の高さ (m)	力の大きさ のうち最大 のもの (Kn/m ²)	土石等 の高さ (m)	力の大きさ のうち最大 のもの (Kn/m ²)	土石等 の高さ (m)		力の大きさ のうち最大 のもの (Kn/m ²)	土石等 の高さ (m)	力の大きさ のうち最大 のもの (Kn/m ²)	土石等 の高さ (m)	力の大きさ のうち最大 のもの (Kn/m ²)	土石等 の高さ (m)	力の大きさ のうち最大 のもの (Kn/m ²)	土石等 の高さ (m)
1 ~ 2	-	-	72.52	1.00	-	-	8.50	1.68	~								
2 ~ 3	-	-	72.52	1.00	-	-	8.50	1.68	~								
3 ~ 4	-	-	82.20	1.00	-	-	7.75	1.53	~								
4 ~ 5	-	-	87.06	1.00	-	-	7.77	1.54	~								
5 ~ 6	-	-	100.00	1.00	-	-	9.87	1.95	~								
6 ~ 7	105.17	1.00	100.00	1.00	-	-	9.88	1.95	~								
7 ~ 8	110.93	1.00	100.00	1.00	-	-	10.49	2.07	~								
8 ~ 9	114.35	1.00	100.00	1.00	-	-	10.53	2.08	~								
9 ~ 10	119.77	1.00	100.00	1.00	-	-	12.22	2.42	~								
10 ~ 11	119.77	1.00	100.00	1.00	-	-	12.22	2.42	~								
11 ~ 12	119.54	1.00	100.00	1.00	-	-	12.12	2.40	~								
~									~								
~									~								
~									~								
~									~								
~									~								
~									~								
~									~								
~									~								
~									~								
~									~								
~									~								
~									~								
~									~								
~									~								
~									~								
~									~								
~									~								
~									~								
~									~								
~									~								
~									~								
~									~								
~									~								