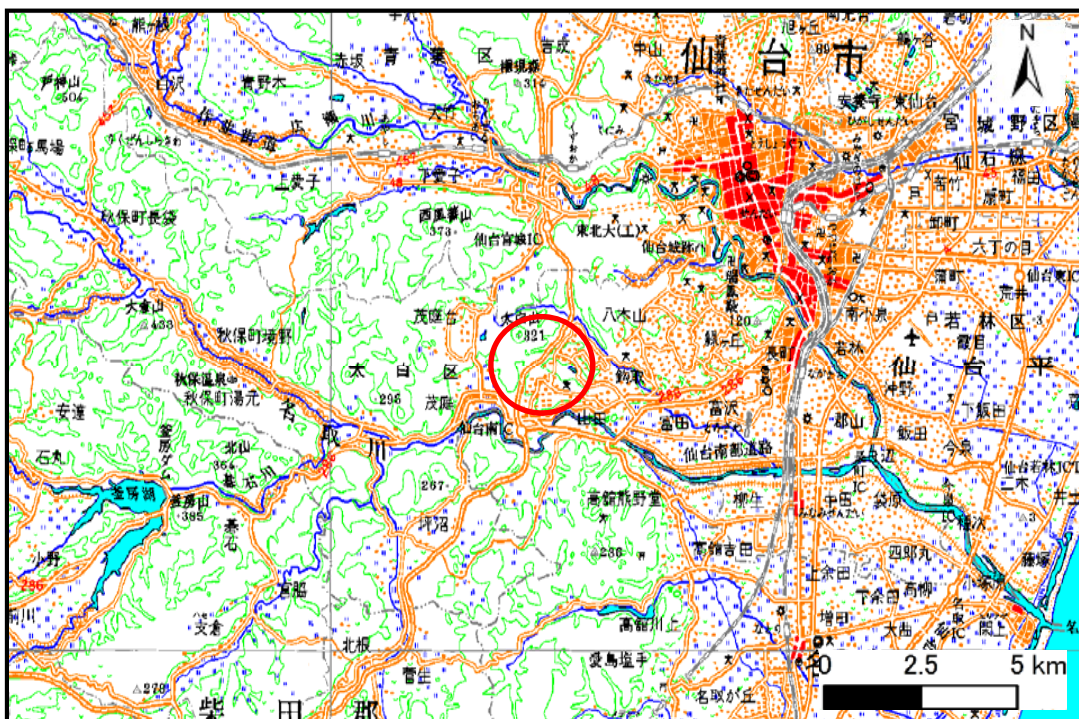


土砂災害警戒区域等の指定の告示に係る図書(その1)

告示番号	宮城県告示第600号
告示年月日	平成27年5月29日

自然現象の種類	土石流
溪流番号	1-04-088(1220400088)
水系名	名取川
河川名	名取川
溪流名	旗立3丁目の沢1
所在地	仙台市太白区旗立三丁目
調査機関	宮城県土木事務所



位置図(S=1:200,000)



位置図(S=1:25,000)

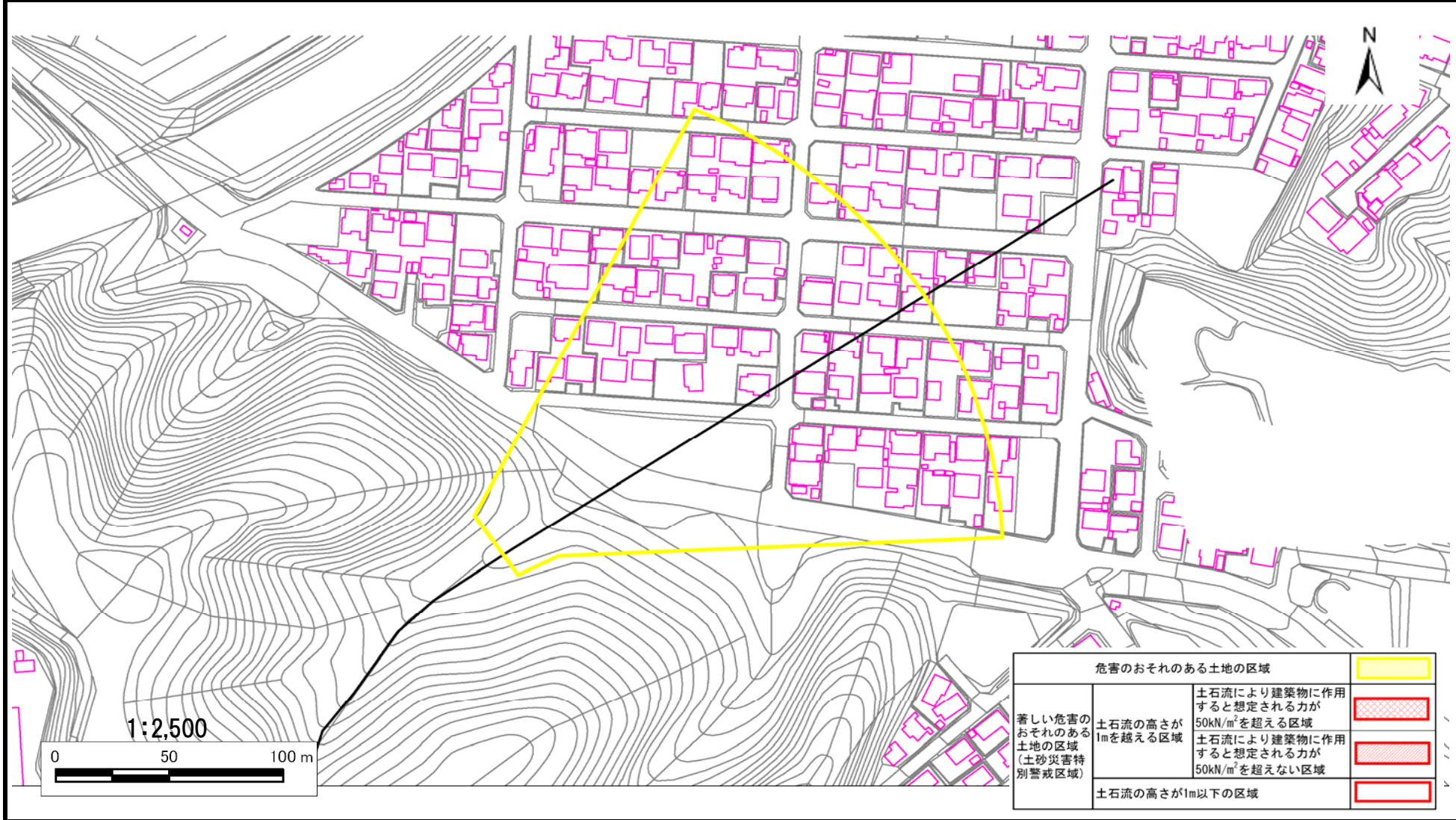
この地図は、国土地理院長の承認を得て、同院発行の数値地図25000(地図画像)、数値地図200000(地図画像)を複製したものです。(承認番号 平24情複、第149号)

土砂災害警戒区域等の指定の告示に係る図書（その2）

告示番号	宮城県告示第600号
告示年月日	平成27年5月29日

様式3-1 危害のおそれのある土地、著しい危害のおそれのある土地の設定図

調査年度	平成22年度					
溪流の位置	溪流番号	1-04-088(1220400088)	溪流名	旗立3丁目の沢1	所在地	仙台市太白区旗立三丁目



危害のおそれのある土地の区域		
著しい危害のおそれのある土地の区域 (土砂災害特別警戒区域)	土石流の高さが1mを超える区域	
	土石流により建築物に作用すると想定される力が50kN/m ² を超える区域	
	土石流により建築物に作用すると想定される力が50kN/m ² を超えない区域	
土石流の高さが1m以下の区域		