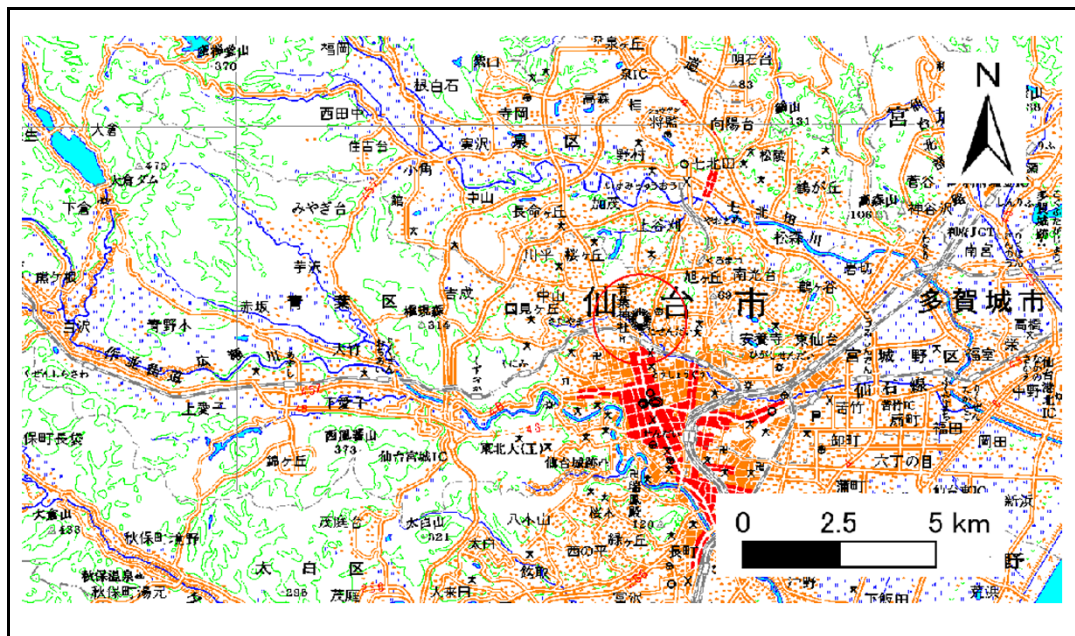


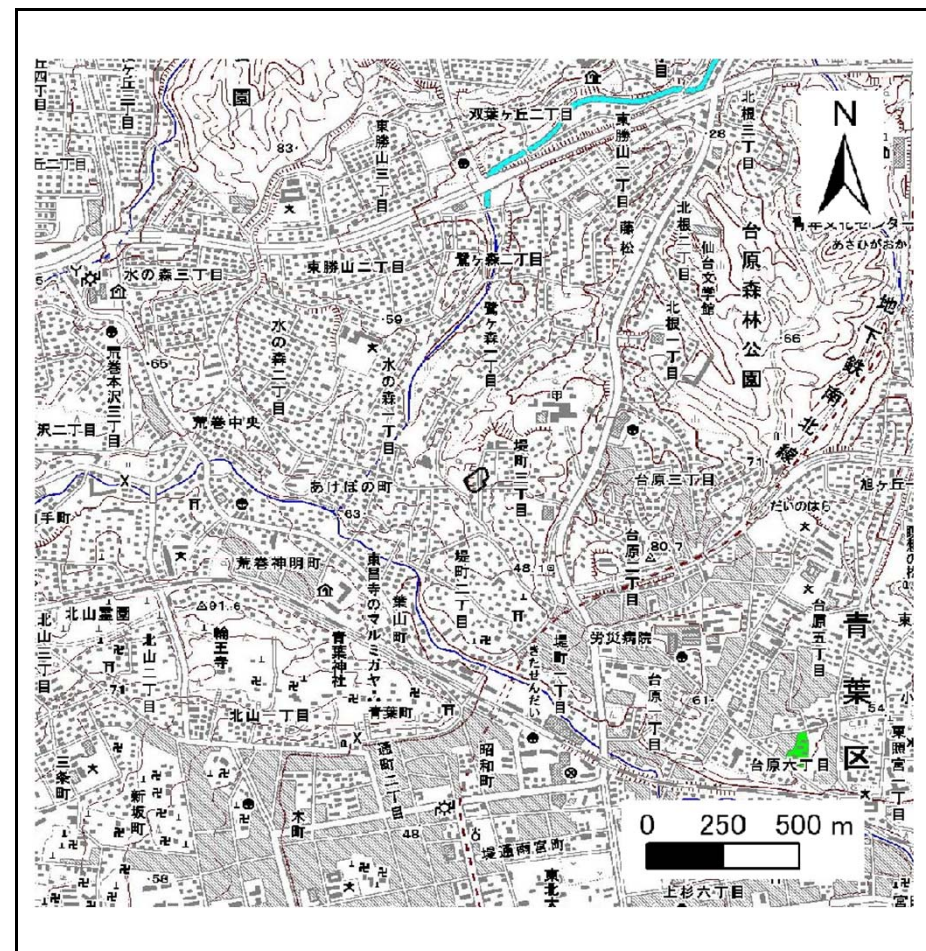
土砂災害警戒区域等の指定の告示に係る図書(その1)

告示番号	宮城県告示第377号
告示年月日	平成27年3月31日

自然現象の種類	急傾斜地の崩壊
箇所番号	Ⅱ-自-0539
箇所名	堤町2
所在地	仙台市青葉区堤町三丁目
調査機関	宮城県仙台土木事務所



概況図 (S=1:200,000)



位置図 (S=1:25,000)

宮城県

この地図は、国土地理院長の承認を得て、同院発行の数値地図25000(地図画像)、数値地図200000(地図画像)を複製したものです。(承認番号 平26情複、第60号)

土砂災害警戒区域等の指定の告示に係る図書(その2)

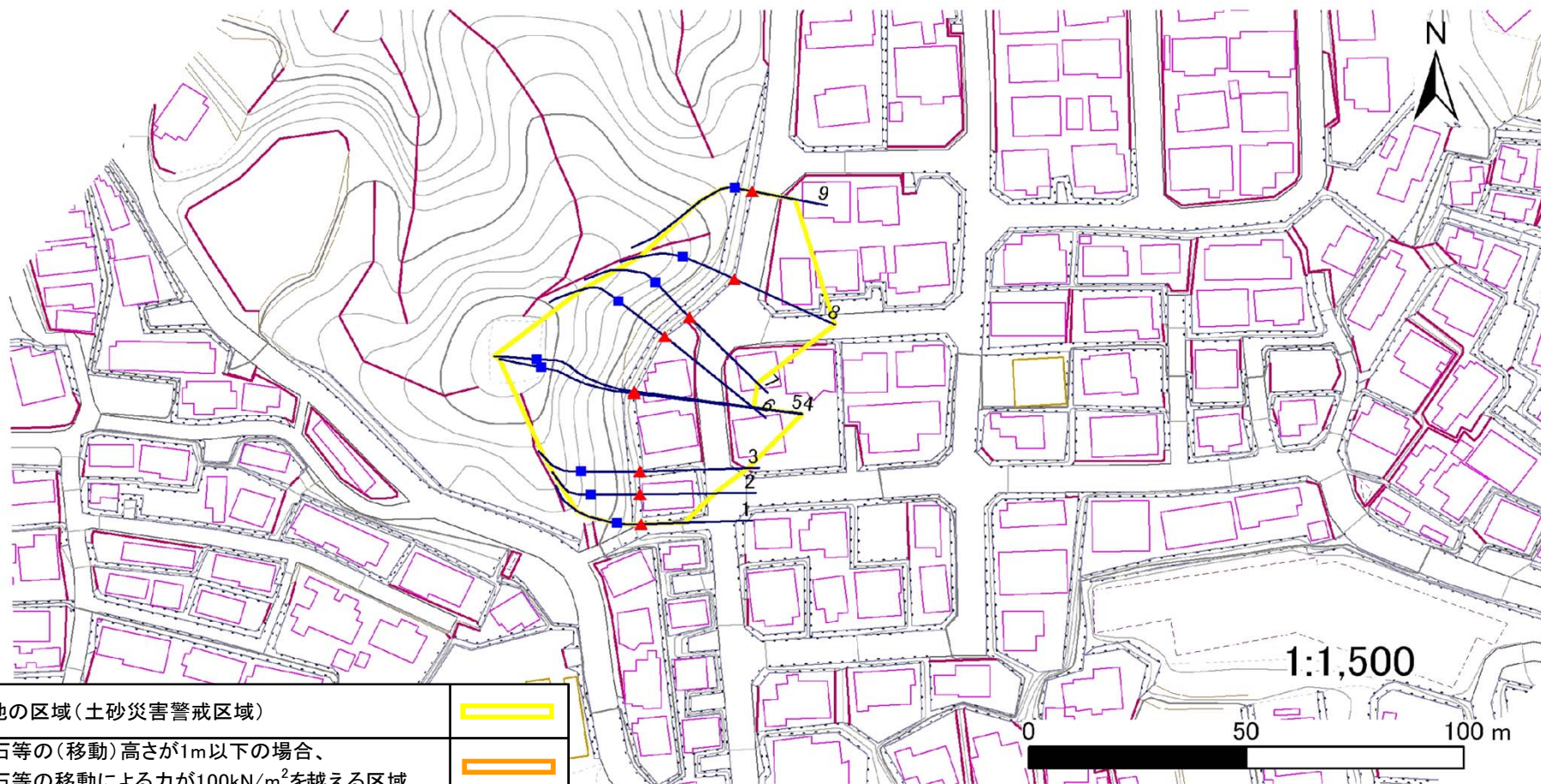
告示番号	宮城県告示第377号
告示年月日	平成27年3月31日

危害のおそれのある土地、著しい危害のおそれのある土地の設定図

調査年度

平成21年度

急傾斜地の位置	箇所番号	II-自-0539	箇所名	堤町2	所在地	仙台市青葉区堤町三丁目
---------	------	-----------	-----	-----	-----	-------------



危害のおそれのある土地の区域(土砂災害警戒区域)		
著しい危害のおそれのある土地の区域(土砂災害特別警戒区域)	土石等の(移動)高さが1m以下の場合、 土石等の移動による力が100kN/m ² を越える区域	
	土石等の堆積の高さが3mを越える区域	
	それ以外の区域	

凡例		上端		横断測線
		下端		

土砂災害警戒区域等の指定の告示に係る図書(その3)

建築物に作用すると想定される衝撃に関する事項

告示番号	宮城県告示第377号
告示年月日	平成27年3月31日

急傾斜地の位置	箇所番号	II-自-0539				箇所名	堤町2	所在地	仙台市青葉区堤町三丁目
---------	------	-----------	--	--	--	-----	-----	-----	-------------

横断側線の区間	土石等の移動により建築物の地上部に作用すると想定される力				土石等の堆積により建築物の地上部に作用すると想定される力			
	土石等の(移動)高さが1m以下の場合、土石等の移動による力が100kN/m ² を超える区域		それ以外の区域		土石等の堆積の高さが3mを超える区域		それ以外の区域	
	力の大きさのうち最大のもの (Kn/m ²)	土石等の高さ (m)	力の大きさのうち最大のもの (Kn/m ²)	土石等の高さ (m)	力の大きさのうち最大のもの (Kn/m ²)	土石等の高さ (m)	力の大きさのうち最大のもの (Kn/m ²)	土石等の高さ (m)
1 ~ 2	-	-	-	-	-	-	-	-
2 ~ 3	-	-	-	-	-	-	-	-
3 ~ 4	-	-	-	-	-	-	-	-
4 ~ 5	-	-	-	-	-	-	-	-
5 ~ 6	-	-	-	-	-	-	-	-
6 ~ 7	-	-	-	-	-	-	-	-
7 ~ 8	-	-	-	-	-	-	-	-
8 ~ 9	-	-	-	-	-	-	-	-
~								
~								
~								
~								
~								
~								
~								
~								
~								
~								
~								
~								
~								
~								
~								
~								
~								
~								
~								
~								
~								
~								
~								
~								
~								
~								
~								
~								
~								
~								
~								
~								
~								
~								
~								
~								
~								
~								
~								
~								
~								