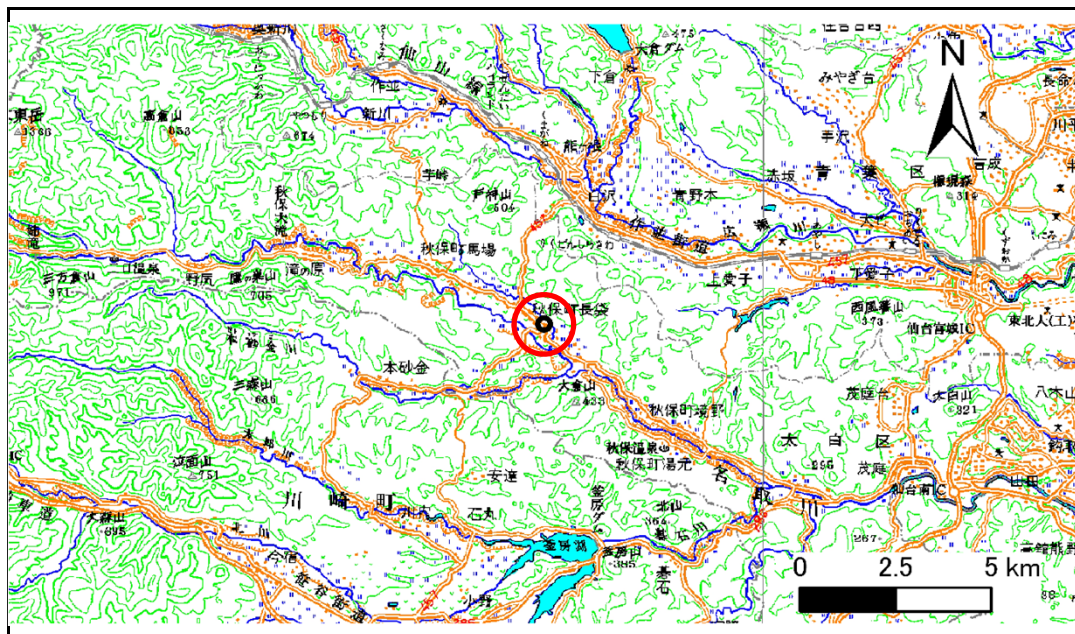


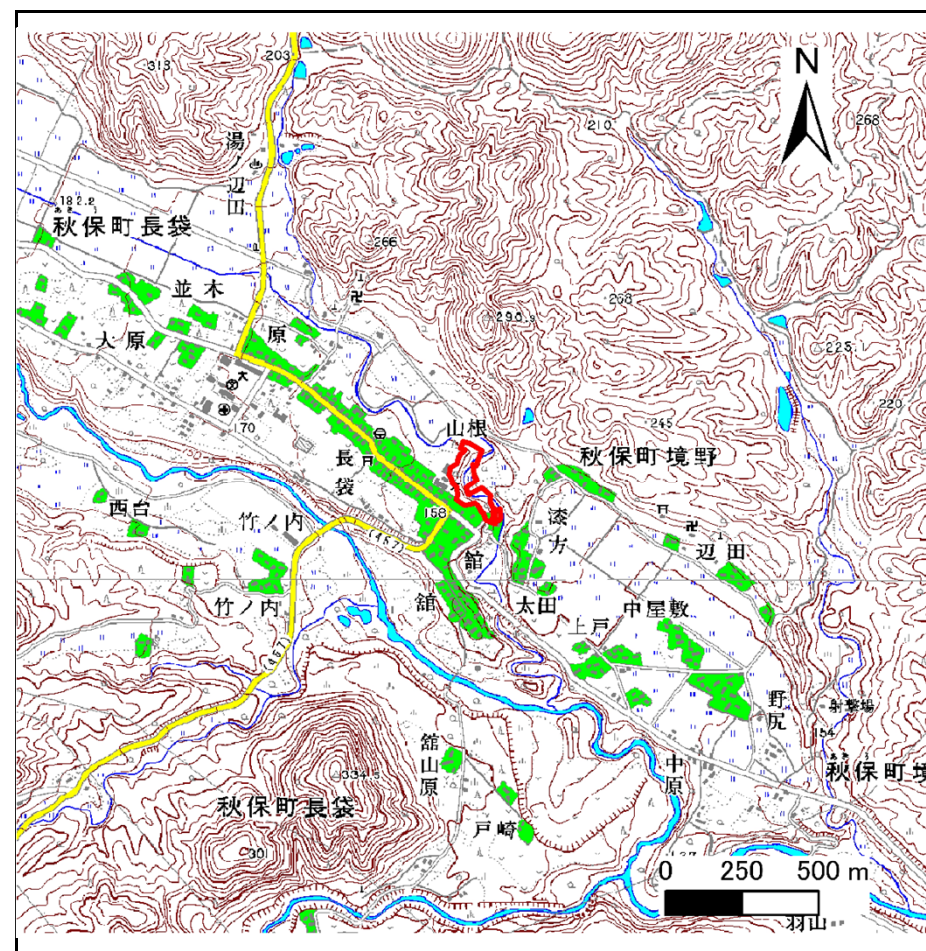
土砂災害警戒区域等の指定の告示に係る図書(その1)

告示番号	宮城県告示第926号
告示年月日	平成25年11月8日

自然現象の種類	急傾斜地の崩壊
箇所番号	I-自-1173(1311001173)
箇所名	秋保町長袋
所在地	仙台市太白区秋保町長袋字町
調査機関	宮城県仙台土木事務所



位置図(S=1:200,000)



位置図(S=1:25,000)

この地図は、国土地理院長の承認を得て、同院発行の1/25,000地形図、1/200,000地勢図、数値地図25000(地図画像)、数値地図200000(地図画像)を複製したものです。(承認番号 平24情複、第149号)

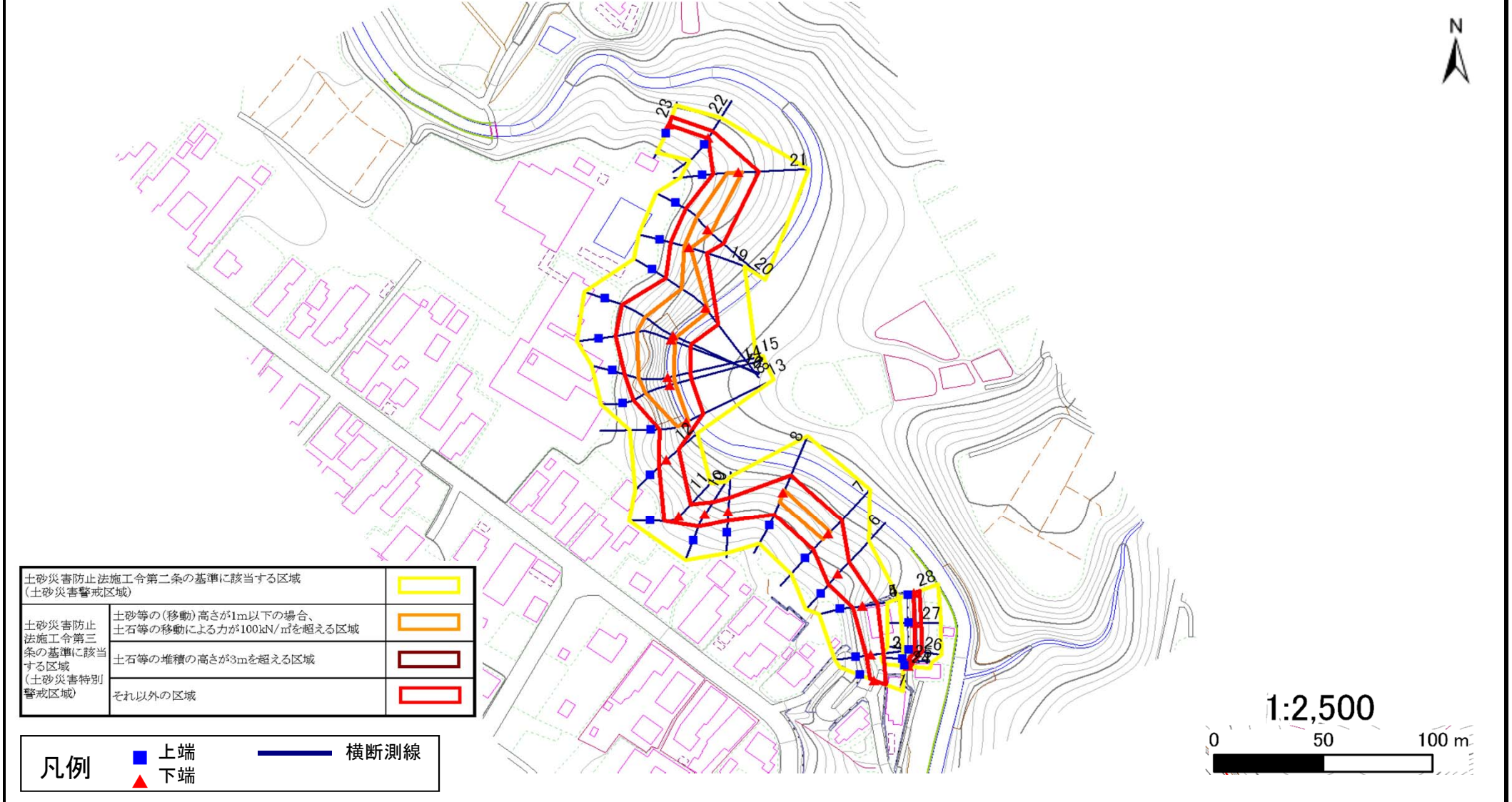
土砂災害警戒区域等の指定の告示に係る図書(その2)

告示番号	宮城県告示第926号
告示年月日	平成25年11月8日

危害のおそれのある土地、著しい危害のおそれのある土地の設定図

調査年度	平成22年度
------	--------

急傾斜地の位置	箇所番号	I-自-1173(1311001173)	箇所名	秋保町長袋	所在地	仙台市太白区秋保町長袋字町
---------	------	----------------------	-----	-------	-----	---------------



土砂災害防止法施工令第二条の基準に該当する区域 (土砂災害警戒区域)		黄色
土砂災害防止法施工令第三条の基準に該当する区域 (土砂災害特別警戒区域)	土砂等の(移動)高さが1m以下の場合、 土石等の移動による力が100kN/m ² を超える区域	オレンジ
	土石等の堆積の高さが3mを超える区域	赤
	それ以外の区域	白

凡例	■ 上端	— 横断測線
	▲ 下端	

土砂災害警戒区域等の指定の告示に係る図書(その3)

告示番号	宮城県告示第926号
告示年月日	平成25年11月8日

建築物に作用すると想定される衝撃に関する事項

急傾斜地の位置	箇所番号	I-自-1173(1311001173)	箇所名	秋保町長袋	所在地	仙台市太白区秋保町長袋字町
---------	------	----------------------	-----	-------	-----	---------------

横断測線の区間	土石等の移動により建築物の地上部に作用すると想定される力				土石等の堆積により建築物の地上部に作用すると想定される力				横断測線の区間	土石等の移動により建築物の地上部に作用すると想定される力				土石等の堆積により建築物の地上部に作用すると想定される力			
	土石等の(移動)高さが1m以下の場合、土石等の移動による力が100kN/m ² を超える区域		それ以外の区域		土石等の堆積の高さが3mを超える区域		それ以外の区域			土石等の(移動)高さが1m以下の場合、土石等の移動による力が100kN/m ² を超える区域		それ以外の区域		土石等の堆積の高さが3mを超える区域		それ以外の区域	
	力の大きさのうち最大のもの(kN/m ²)	土石等の高さ(m)	力の大きさのうち最大のもの(kN/m ²)	土石等の高さ(m)	力の大きさのうち最大のもの(kN/m ²)	土石等の高さ(m)	力の大きさのうち最大のもの(kN/m ²)	土石等の高さ(m)		力の大きさのうち最大のもの(kN/m ²)	土石等の高さ(m)	力の大きさのうち最大のもの(kN/m ²)	土石等の高さ(m)	力の大きさのうち最大のもの(kN/m ²)	土石等の高さ(m)	力の大きさのうち最大のもの(kN/m ²)	土石等の高さ(m)
1 ~ 2	-	-	71.5	1.0	-	-	10.1	2.0									
3 ~ 4	-	-	88.1	1.0	-	-	10.1	2.0									
5 ~ 6	-	-	99.9	1.0	-	-	11.7	2.3									
6 ~ 7	-	-	100.0	1.0	-	-	11.9	2.3									
7 ~ 8	119.6	1.0	100.0	1.0	-	-	11.9	2.3									
8 ~ 9	-	-	100.0	1.0	-	-	11.7	2.3									
9 ~ 10	-	-	90.9	1.0	-	-	9.2	1.8									
10 ~ 11	-	-	100.0	1.0	-	-	11.2	2.2									
11 ~ 12	-	-	100.0	1.0	-	-	11.2	2.2									
12 ~ 13	-	-	100.0	1.0	17.3	3.5	15.2	3.0									
13 ~ 14	140.6	1.0	100.0	1.0	17.3	3.5	15.2	3.0									
14 ~ 15	142.6	1.0	100.0	1.0	-	-	15.2	3.0									
15 ~ 16	142.6	1.0	100.0	1.0	-	-	14.4	2.8									
16 ~ 17	129.1	1.0	100.0	1.0	-	-	12.6	2.5									
17 ~ 18	131.1	1.0	100.0	1.0	-	-	12.9	2.6									
18 ~ 19	131.1	1.0	100.0	1.0	-	-	12.9	2.6									
19 ~ 20	130.1	1.0	100.0	1.0	-	-	12.6	2.5									
20 ~ 21	130.1	1.0	100.0	1.0	-	-	13.0	2.6									
21 ~ 22	-	-	100.0	1.0	-	-	13.0	2.6									
22 ~ 23	-	-	50.7	1.0	-	-	11.1	2.2									
24 ~ 25	-	-	32.9	1.0	-	-	14.8	2.9									
25 ~ 26	-	-	36.9	1.0	-	-	12.4	2.4									
26 ~ 27	-	-	36.9	1.0	-	-	12.6	2.5									
27 ~ 28	-	-	34.1	1.0	-	-	12.6	2.5									