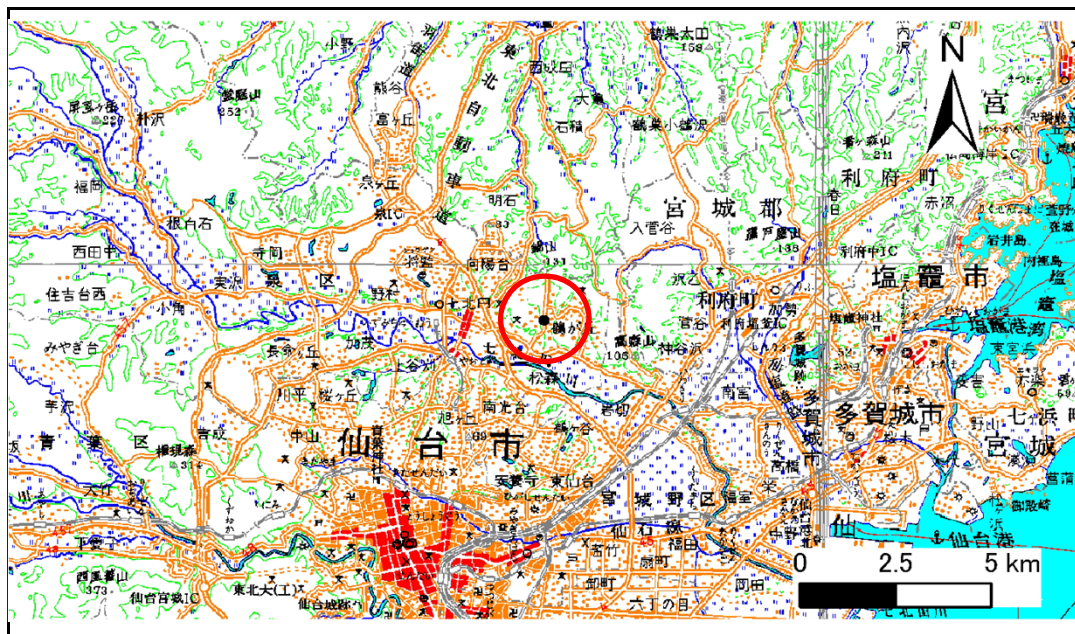


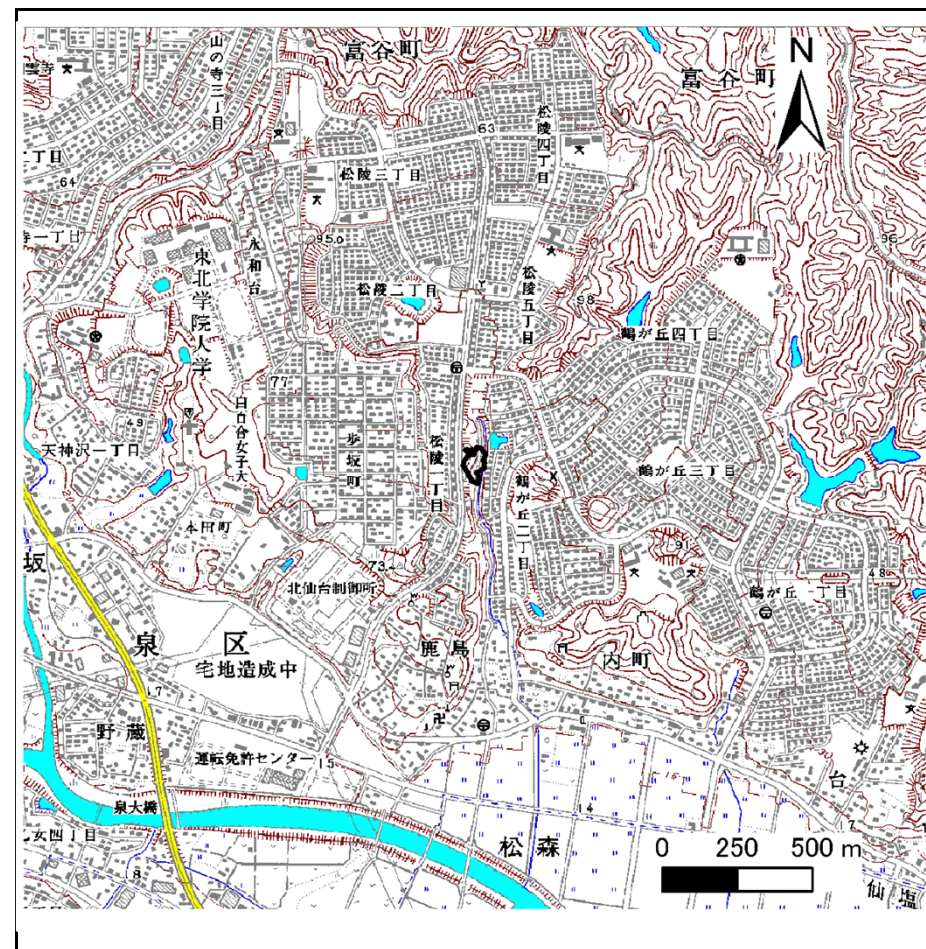
土砂災害警戒区域等の指定の告示に係る図書(その1)

告示番号	宮城県告示第678号
告示年月日	平成24年9月7日

自然現象の種類	急傾斜地の崩壊
箇所番号	I-自-1336(1311001336)
箇所名	松陵一丁目の2
所在地	仙台市泉区松陵一丁目、鶴が丘二丁目
調査機関	宮城県仙台土木事務所



位置図 (S=1:200,000)



位置図 (S=1:25,000)

この地図は、国土地理院長の承認を得て、同院発行の1/25,000地形図、1/200,000地勢図、数値地図25000(地図画像)、数値地図200000(地図画像)を複製したものです。(承認番号 平20業複、第277号)

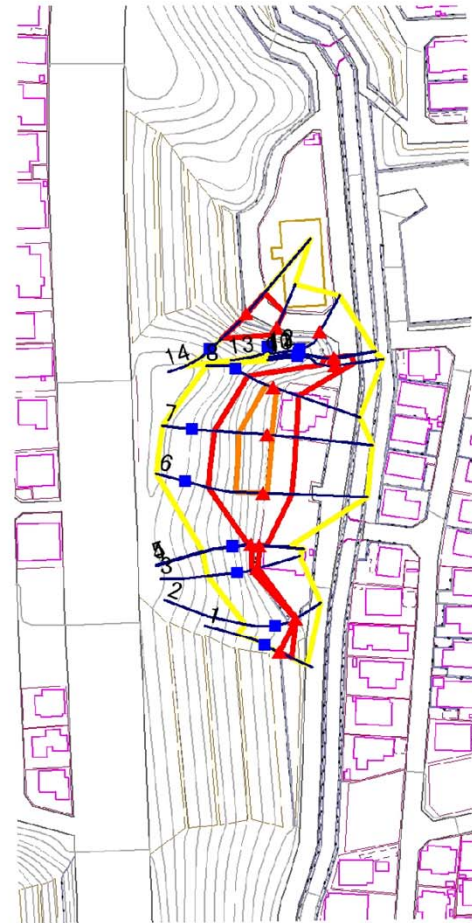
土砂災害警戒区域等の指定の告示に係る図書(その2)

告示番号	宮城県告示第678号
告示年月日	平成24年9月7日

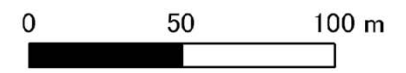
危害のおそれのある土地、著しい危害のおそれのある土地の設定図

調査年度	平成20年度
------	--------

急傾斜地の位置	箇所番号	I-自-1336(1311001336)	箇所名	松陵一丁目の2	所在地	仙台市泉区松陵一丁目、鶴が丘二丁目
---------	------	----------------------	-----	---------	-----	-------------------



1:2,500



危害のおそれのある土地の区域 (土砂災害警戒区域)		
著しい危害のおそれのある土地の区域 (土砂災害特別警戒区域)	土石等の(移動)高さが1m以下の場合、土石等の移動による力が100kN/m ² を超える区域	
	土石等の堆積の高さが3mを超える区域	
それ以外の区域		

凡例		上端		横断測線
		下端		

土砂災害警戒区域等の指定の告示に係る図書(その3)

建築物に作用すると想定される衝撃に関する事項

告示番号	宮城県告示第678号
告示年月日	平成24年9月7日

急傾斜地の位置	箇所番号	I-自-1336(1311001336)	箇所名	松陵一丁目の2	所在地	仙台市泉区松陵一丁目、鶴が丘二丁目
---------	------	----------------------	-----	---------	-----	-------------------

横断側線の区間	土石等の移動により建築物の地上部に作用すると想定される力				土石等の堆積により建築物の地上部に作用すると想定される力				横断側線の区間	土石等の移動により建築物の地上部に作用すると想定される力				土石等の堆積により建築物の地上部に作用すると想定される力			
	土石等の(移動)高さが1m以下の場合、土石等の移動による力が100kN/m ² を超える区域		それ以外の区域		土石等の堆積の高さが3mを超える区域		それ以外の区域			土石等の(移動)高さが1m以下の場合、土石等の移動による力が100kN/m ² を超える区域		それ以外の区域		土石等の堆積の高さが3mを超える区域		それ以外の区域	
	力の大きさのうち最大のもの (Kn/m ²)	土石等の高さ (m)	力の大きさのうち最大のもの (Kn/m ²)	土石等の高さ (m)	力の大きさのうち最大のもの (Kn/m ²)	土石等の高さ (m)	力の大きさのうち最大のもの (Kn/m ²)	土石等の高さ (m)		力の大きさのうち最大のもの (Kn/m ²)	土石等の高さ (m)	力の大きさのうち最大のもの (Kn/m ²)	土石等の高さ (m)	力の大きさのうち最大のもの (Kn/m ²)	土石等の高さ (m)	力の大きさのうち最大のもの (Kn/m ²)	土石等の高さ (m)
1 ~ 2	-	-	59.5	1.0	-	-	9.6	1.9	~								
2 ~ 3	-	-	67.9	1.0	-	-	10.2	2.0	~								
3 ~ 4	-	-	77.6	1.0	-	-	10.2	2.0	~								
4 ~ 5	-	-	77.6	1.0	-	-	9.8	1.9	~								
5 ~ 6	-	-	100.0	1.0	-	-	11.1	2.2	~								
6 ~ 7	125.9	1.0	100.0	1.0	-	-	11.4	2.3	~								
7 ~ 8	125.9	1.0	100.0	1.0	-	-	12.7	2.5	~								
8 ~ 9	-	-	100.0	1.0	-	-	12.7	2.5	~								
9 ~ 10	-	-	76.9	1.0	-	-	7.8	1.5	~								
10 ~ 11	-	-	70.8	1.0	-	-	7.8	1.5	~								
11 ~ 12	-	-	-	-	-	-	-	-	~								
12 ~ 13	-	-	-	-	-	-	-	-	~								
13 ~ 14	-	-	100.0	1.0	-	-	13.1	2.6	~								
~									~								
~									~								
~									~								
~									~								
~									~								
~									~								
~									~								
~									~								
~									~								
~									~								
~									~								
~									~								
~									~								
~									~								
~									~								
~									~								
~									~								
~									~								
~									~								
~									~								
~									~								
~									~								
~									~								