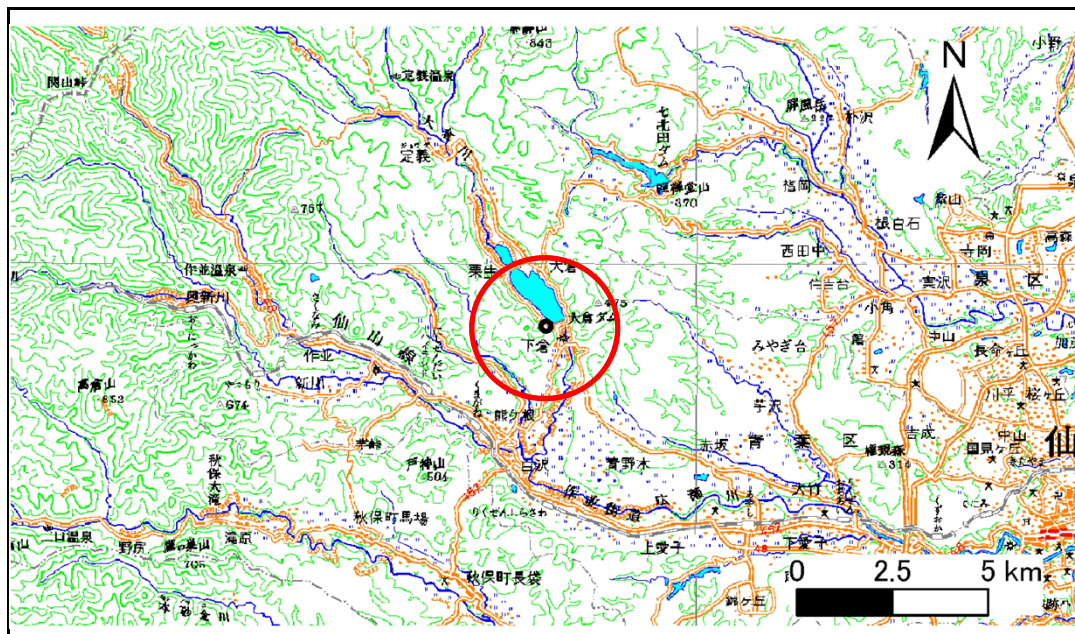


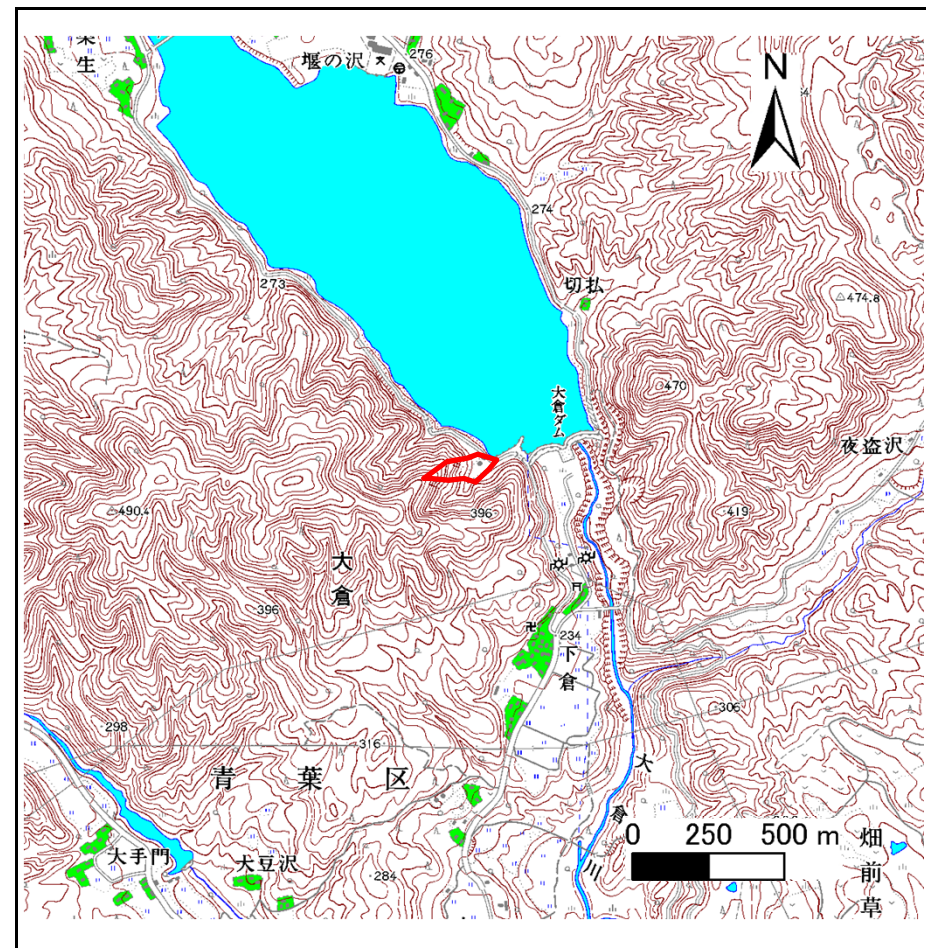
# 土砂災害警戒区域等の指定の告示に係る図書(その1)

告示番号	宮城県告示第678号
告示年月日	平成24年9月7日

自然現象の種類	急傾斜地の崩壊
箇所番号	I-自-1325(1311001325)
箇所名	高畑
所在地	仙台市青葉区大倉字高畑
調査機関	宮城県仙台土木事務所



位置図 (S=1:200,000)



位置図 (S=1:25,000)

宮城県

この地図は、国土地理院長の承認を得て、同院発行の1/25,000地形図、1/200,000地勢図、数値地図25000(地図画像)、数値地図200000(地図画像)を複製したものです。(承認番号 平21業複、第953号)

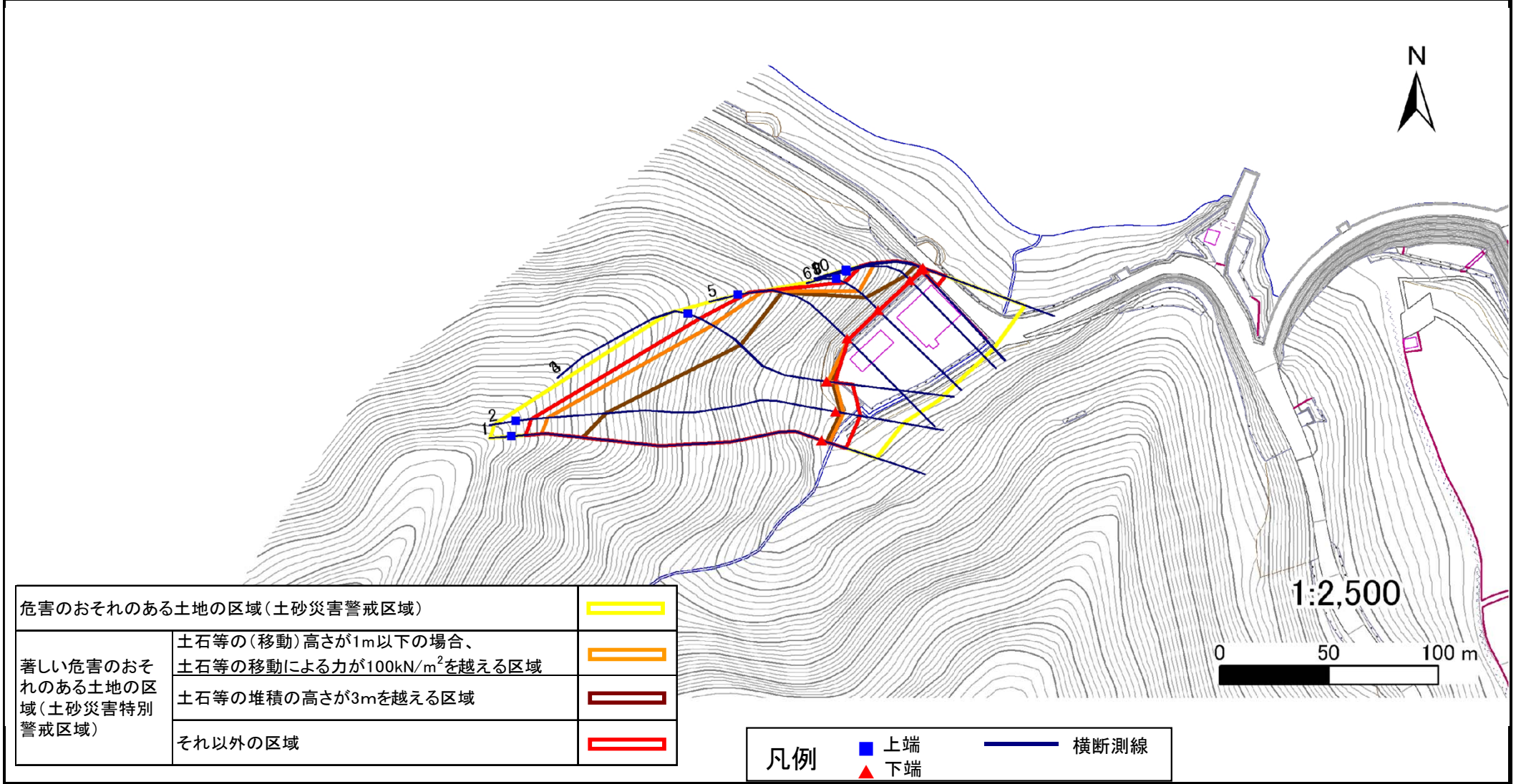
# 土砂災害警戒区域等の指定の告示に係る図書(その2)

告示番号	宮城県告示第678号
告示年月日	平成24年9月7日

危害のおそれのある土地、著しい危害のおそれのある土地の設定図

調査年度	平成21年度
------	--------

急傾斜地の位置	箇所番号	I-自-1325(1311001325)	箇所名	高畑	所在地	仙台市青葉区大倉字高畑
---------	------	----------------------	-----	----	-----	-------------



# 土砂災害警戒区域等の指定の告示に係る図書(その3)

建築物に作用すると想定される衝撃に関する事項

告示番号	宮城県告示第678号
告示年月日	平成24年9月7日

急傾斜地の位置	箇所番号	I-自-1325(1311001325)	箇所名	高畑	所在地	仙台市青葉区大倉字高畑
---------	------	----------------------	-----	----	-----	-------------

横断側線の区間	土石等の移動により建築物の地上部に作用すると想定される力				土石等の堆積により建築物の地上部に作用すると想定される力			
	土石等の(移動)高さが1m以下の場合、土石等の移動による力が100kN/m <sup>2</sup> を超える区域		それ以外の区域		土石等の堆積の高さが3mを超える区域		それ以外の区域	
	力の大きさのうち最大のもの (Kn/m <sup>2</sup> )	土石等の高さ (m)	力の大きさのうち最大のもの (Kn/m <sup>2</sup> )	土石等の高さ (m)	力の大きさのうち最大のもの (Kn/m <sup>2</sup> )	土石等の高さ (m)	力の大きさのうち最大のもの (Kn/m <sup>2</sup> )	土石等の高さ (m)
1 ~ 2	162.0	1.0	100.0	1.0	20.4	4.1	15.2	3.0
2 ~ 3	166.8	1.0	100.0	1.0	21.6	4.3	15.2	3.0
3 ~ 4	166.8	1.0	100.0	1.0	21.6	4.3	15.2	3.0
4 ~ 5	166.7	1.0	100.0	1.0	22.7	4.5	15.2	3.0
5 ~ 6	165.4	1.0	100.0	1.0	22.7	4.5	15.2	3.0
6 ~ 7	151.2	1.0	100.0	1.0	18.6	3.7	15.2	3.0
7 ~ 8	151.2	1.0	100.0	1.0	16.2	3.2	15.2	3.0
8 ~ 9	149.3	1.0	100.0	1.0	15.3	3.1	15.2	3.0
9 ~ 10	149.1	1.0	100.0	1.0	15.3	3.1	15.2	3.0
~								
~								
~								
~								
~								
~								
~								
~								
~								
~								
~								
~								
~								
~								
~								
~								
~								
~								
~								
~								
~								
~								
~								
~								
~								
~								
~								
~								
~								
~								
~								