

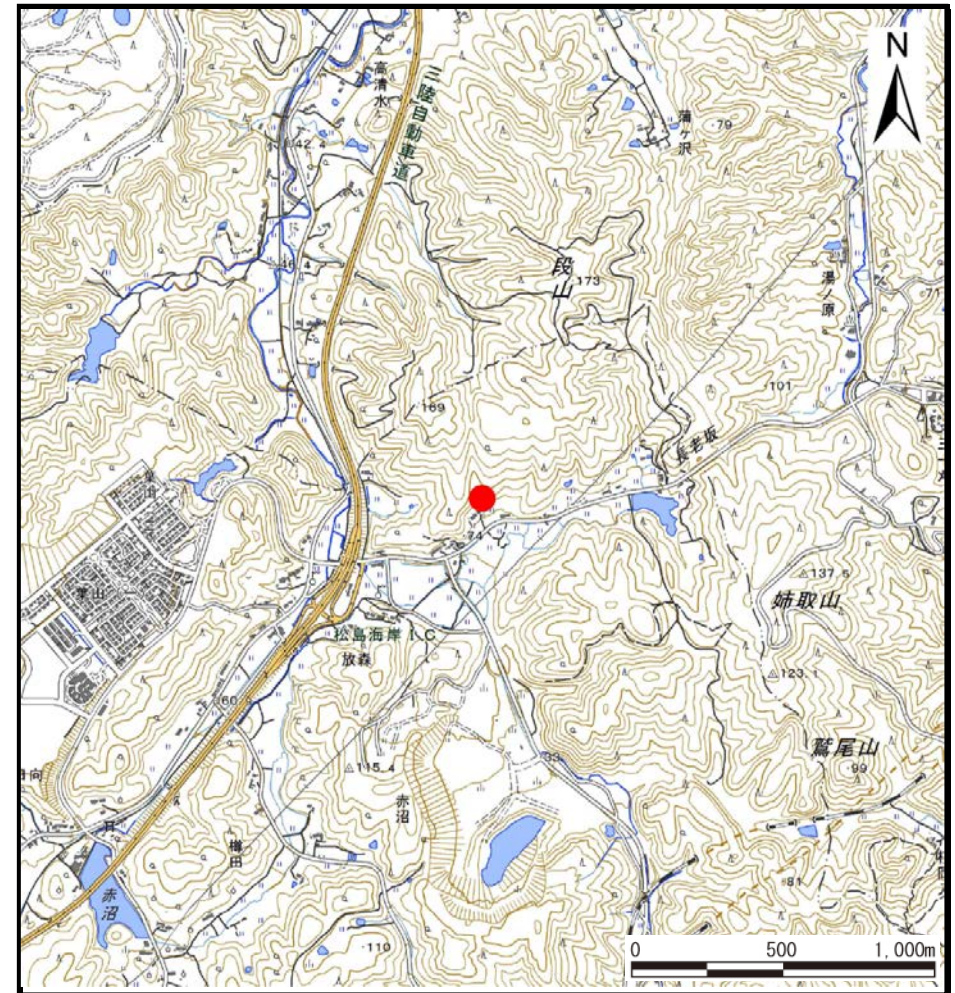
土砂災害警戒区域等の指定の告示に係る図書(その1)

告示番号	宮城県告示第55号
告示年月日	平成31年1月18日

自然現象の種類	土石流
溪流番号	3-23-303(1232300303)
水系名	高城川
川名	田中川
溪流名	西行屋下
所在地	宮城郡利府町赤沼字行屋下
調査機関	宮城県仙台土木事務所



位置図(S=1:200,000)



位置図(S=1:25,000)

宮城県

この地図は、国土地理院長の承認を得て、同院発行の電子地形図25000及び電子地形図20万を複製したものである。(承認番号 平30情複、第479号)

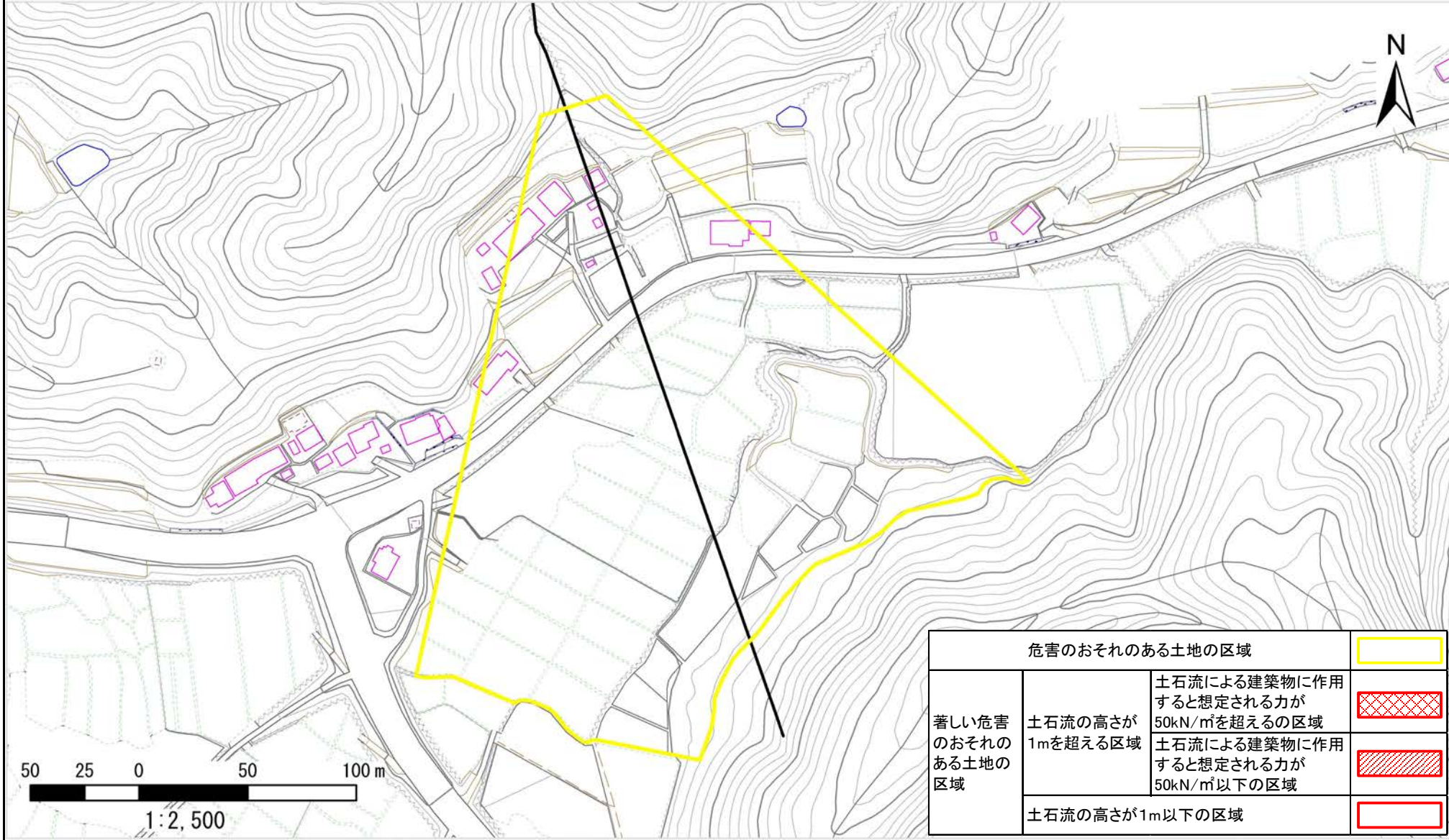
土砂災害警戒区域等の指定の告示に係る図書(その2)

告示番号	宮城県告示第55号
告示年月日	平成31年1月18日

危害のおそれのある土地、著しい危害のおそれのある土地の設定図

調査年度	平成29年度
------	--------

溪流の位置	溪流番号	3-23-303(1232300303)	溪流名	西行屋下	所在地	宮城郡利府町赤沼字行屋下
-------	------	----------------------	-----	------	-----	--------------



危害のおそれのある土地の区域		
著しい危害のおそれのある土地の区域	土石流の高さが1mを超える区域	土石流による建築物に作用すると想定される力が50kN/m ² を超えるの区域
		土石流による建築物に作用すると想定される力が50kN/m ² 以下の区域
	土石流の高さが1m以下の区域	