

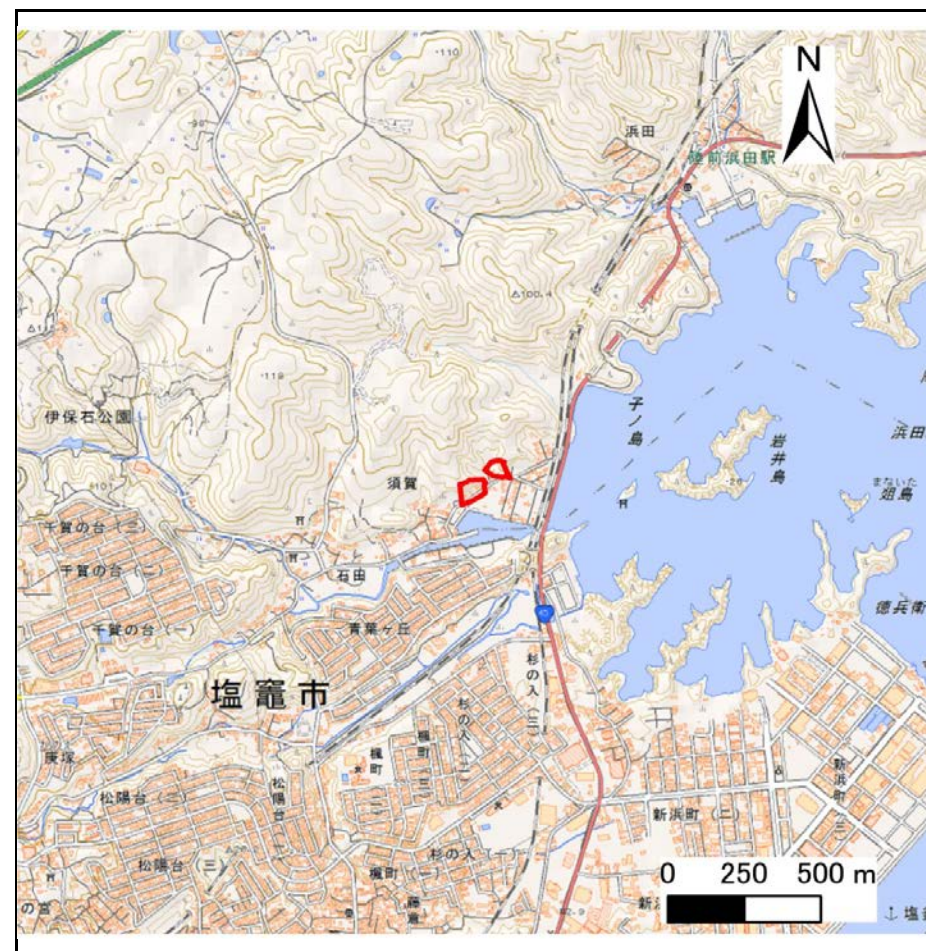
土砂災害警戒区域等の指定の告示に係る図書(その1)

告示番号	宮城県告示第1138号
告示年月日	平成29年12月26日

自然現象の種類	急傾斜地の崩壊
箇所番号	I-自-0460
箇所名	中倉の2
所在地	宮城県利府町赤沼字須賀
調査機関	宮城県仙台土木事務所



位置図(S=1:200,000)



位置図(S=1:25,000)

宮城県

「この地図は、国土地理院長の承認を得て、同院発行の電子地形図(タイル)を複製したものである。(承認番号平29情複、第288号)」

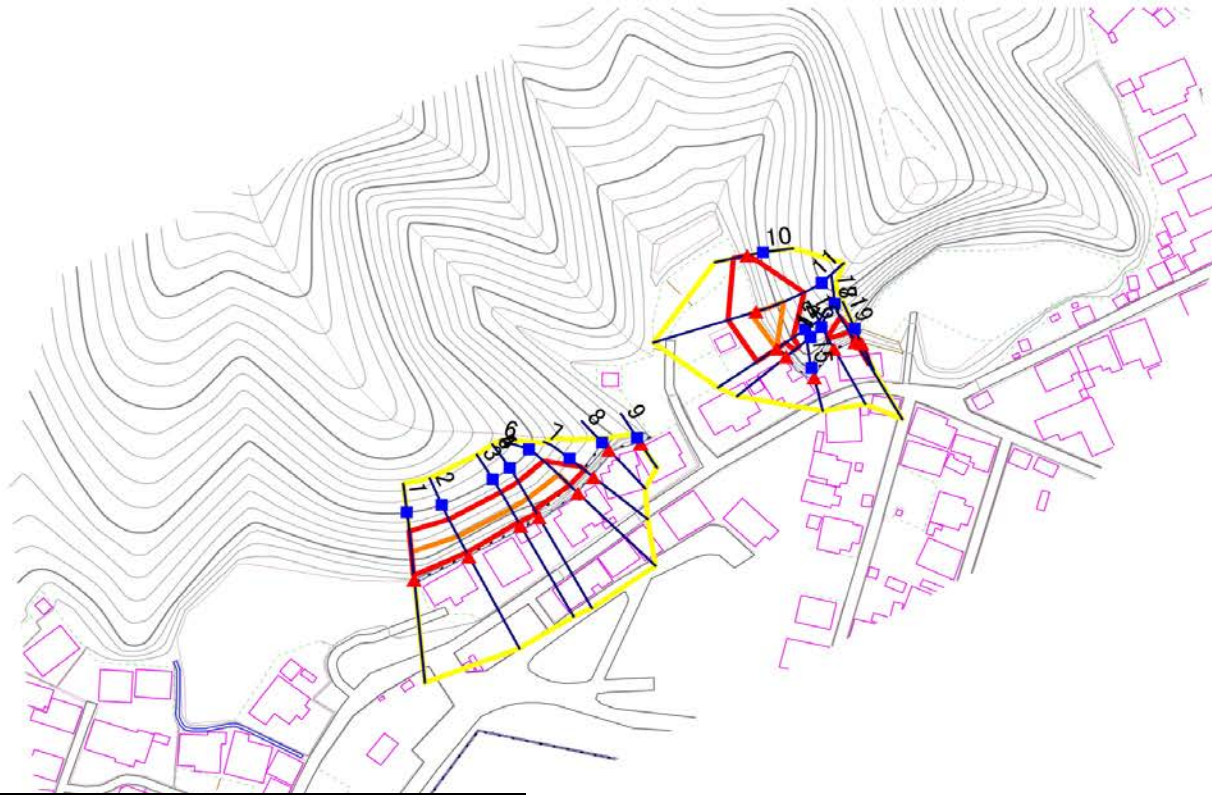
土砂災害警戒区域等の指定の告示に係る図書(その2)

告示番号	宮城県告示第1138号
告示年月日	平成29年12月26日

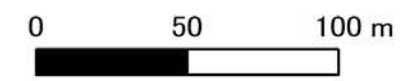
危害のおそれのある土地、著しい危害のおそれのある土地の設定図

調査年度	平成28年度
------	--------

急傾斜地の位置	箇所番号	I-自-0460	箇所名	中倉の2	所在地	宮城県利府町赤沼字須賀
---------	------	----------	-----	------	-----	-------------



1:2,500



危害のおそれのある土地の区域(土砂災害警戒区域)		
著しい危害のおそれのある土地の区域(土砂災害特別警戒区域)	土石等の(移動)高さが1m以下の場合	
	土石等の移動による力が100kN/m ² を超える区域	
	土石等の堆積の高さが3mを越える区域	
それ以外の区域		

凡例		上端		横断測線
		下端		

土砂災害警戒区域等の指定の告示に係る図書(その3)

告示番号	宮城県告示第1138号
告示年月日	平成29年12月26日

建築物に作用すると想定される衝撃に関する事項

急傾斜地の位置	箇所番号	I-自-0460		箇所名	中倉の2	所在地	宮城県利府町赤沼字須賀										
横断測線の区間	土石等の移動により建築物の地上部に作用すると想定される力				土石等の堆積により建築物の地上部に作用すると想定される力				横断測線の区間	土石等の移動により建築物の地上部に作用すると想定される力				土石等の堆積により建築物の地上部に作用すると想定される力			
	土石等の(移動)高さが1m以下の場合、土石等の移動による力が100kN/m ² を超える区域		それ以外の区域		土石等の堆積の高さが3mを超える区域		それ以外の区域			土石等の(移動)高さが1m以下の場合、土石等の移動による力が100kN/m ² を超える区域		それ以外の区域		土石等の堆積の高さが3mを超える区域		それ以外の区域	
	力の大きさのうち最大のもの (kN/m ²)	土石等の高さ (m)	力の大きさのうち最大のもの (kN/m ²)	土石等の高さ (m)	力の大きさのうち最大のもの (kN/m ²)	土石等の高さ (m)	力の大きさのうち最大のもの (kN/m ²)	土石等の高さ (m)		力の大きさのうち最大のもの (kN/m ²)	土石等の高さ (m)	力の大きさのうち最大のもの (kN/m ²)	土石等の高さ (m)	力の大きさのうち最大のもの (kN/m ²)	土石等の高さ (m)	力の大きさのうち最大のもの (kN/m ²)	土石等の高さ (m)
1 ~ 2	126.67	1.00	100.00	1.00	-	-	12.64	2.50									
2 ~ 3	125.42	1.00	100.00	1.00	-	-	13.09	2.59									
3 ~ 4	124.68	1.00	100.00	1.00	-	-	13.09	2.59									
4 ~ 5	124.68	1.00	100.00	1.00	-	-	12.76	2.53									
5 ~ 6	119.95	1.00	100.00	1.00	-	-	11.96	2.37									
6 ~ 7	-	-	100.00	1.00	-	-	11.35	2.25									
7 ~ 8	-	-	-	-	-	-	-	-									
8 ~ 9	-	-	-	-	-	-	-	-									
10 ~ 11	-	-	100.00	1.00	-	-	11.67	2.31									
11 ~ 12	129.30	1.00	100.00	1.00	-	-	12.49	2.47									
12 ~ 13	-	-	100.00	1.00	-	-	12.49	2.47									
13 ~ 14	-	-	78.11	1.00	-	-	9.83	1.94									
14 ~ 15	-	-	-	-	-	-	-	-									
15 ~ 16	-	-	-	-	-	-	-	-									
16 ~ 17	-	-	96.69	1.00	-	-	10.72	2.12									
17 ~ 18	-	-	100.00	1.00	-	-	13.42	2.66									
18 ~ 19	-	-	100.00	1.00	-	-	13.42	2.66									