

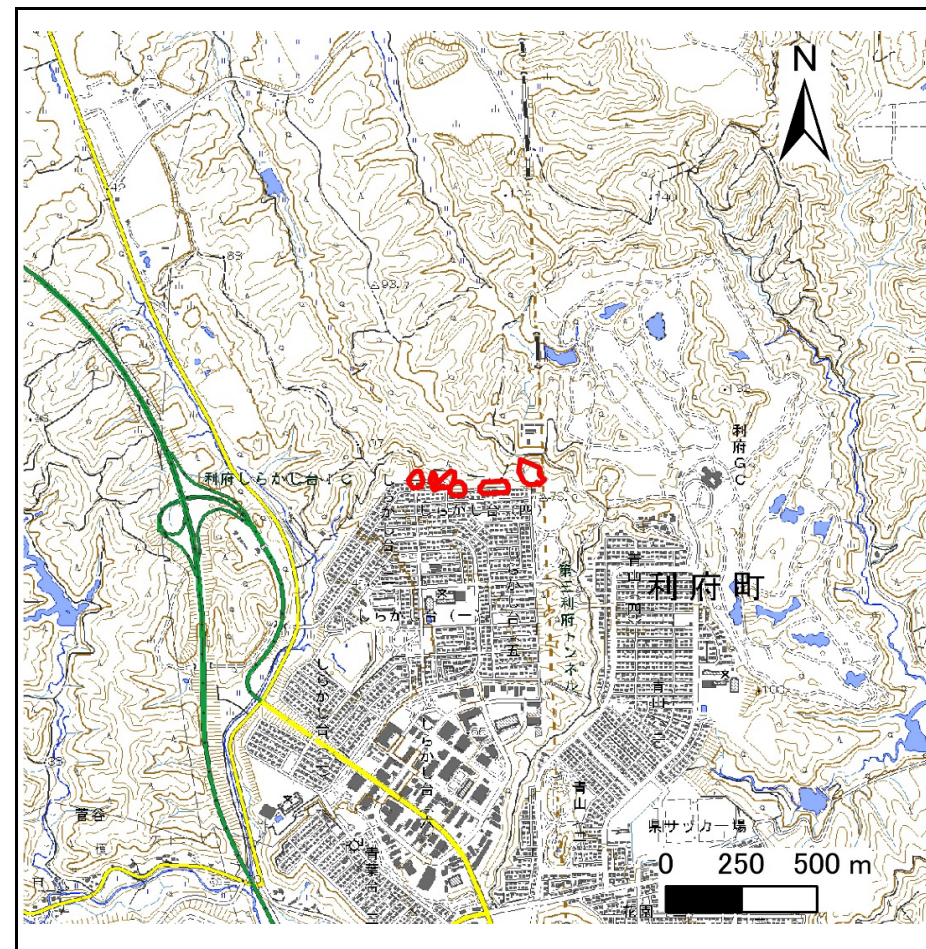
# 土砂災害警戒区域等の指定の告示に係る図書(その1)

告示番号	宮城県告示第672号
告示年月日	令和4年9月27日

自然現象の種類	急傾斜地の崩壊
箇所番号	I-人-0506
箇所名	しらかし台の1
所在地	宮城郡利府町しらかし台四丁目、しらかし台三丁目
調査機関	宮城県仙台土木事務所



位置図 (S=1:200,000)



位置図 (S=1:25,000)

この地図は、国土地理院長の承認を得て、同院発行の電子地形図25000及び電子地形図20万を複製したものである。(承認番号 令元情複、第205号)



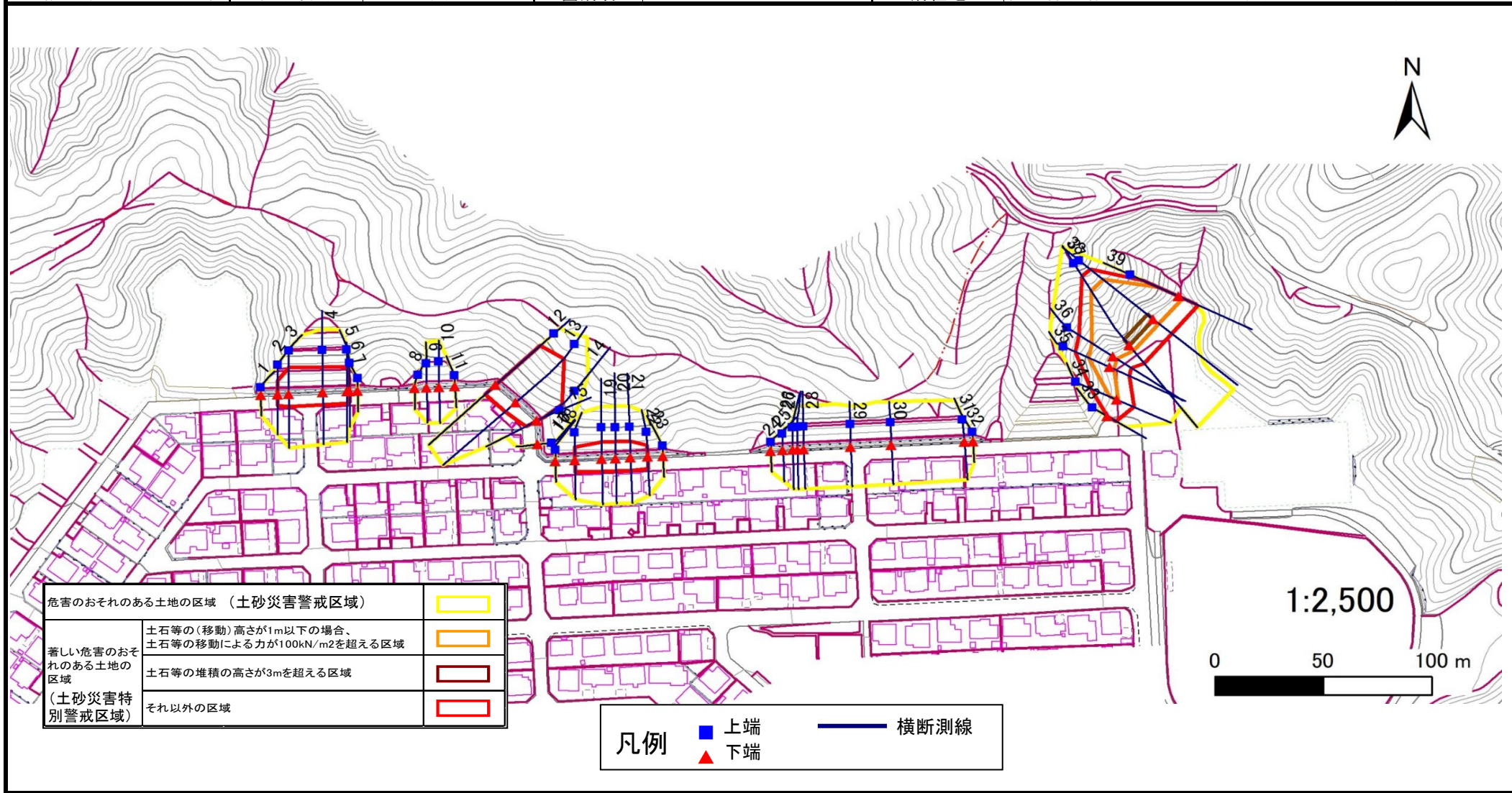
# 土砂災害警戒区域等の指定の告示に係る図書(その2)

告示番号	宮城県告示第672号
告示年月日	令和4年9月27日

危害のおそれのある土地、著しい危害のおそれのある土地の設定図

調査年度	令和3年度
------	-------

急傾斜地の位置	箇所番号	I-人-0506	箇所名	しらかし台の1	所在地	宮城郡利府町しらかし台四丁目、しらかし台三丁目
---------	------	----------	-----	---------	-----	-------------------------



# 土砂災害警戒区域等の指定の告示に係る図書(その3)

建築物に作用すると想定される衝撃に関する事項

告示番号	宮城県告示第672号
告示年月日	令和4年9月27日

急傾斜地の位置	箇所番号	I-人-0506	箇所名	しらかし台1	所在地	宮城県利府町しらかし台四丁目、しらかし台三丁目
---------	------	----------	-----	--------	-----	-------------------------

横断側線の区間	土石等の移動により建築物の地上部に作用すると想定される力				土石等の堆積により建築物の地上部に作用すると想定される力				横断側線の区間	土石等の移動により建築物の地上部に作用すると想定される力				土石等の堆積により建築物の地上部に作用すると想定される力			
	土石等の(移動)高さが1m以下の場合、土石等の移動による力が100kN/m <sup>2</sup> を超える区域		それ以外の区域		土石等の堆積の高さが3mを超える区域		それ以外の区域			土石等の(移動)高さが1m以下の場合、土石等の移動による力が100kN/m <sup>2</sup> を超える区域		それ以外の区域		土石等の堆積の高さが3mを超える区域		それ以外の区域	
	力の大きさのうち最大のもの (Kn/m <sup>2</sup> )	土石等の高さ (m)	力の大きさのうち最大のもの (Kn/m <sup>2</sup> )	土石等の高さ (m)	力の大きさのうち最大のもの (Kn/m <sup>2</sup> )	土石等の高さ (m)	力の大きさのうち最大のもの (Kn/m <sup>2</sup> )	土石等の高さ (m)		力の大きさのうち最大のもの (Kn/m <sup>2</sup> )	土石等の高さ (m)	力の大きさのうち最大のもの (Kn/m <sup>2</sup> )	土石等の高さ (m)	力の大きさのうち最大のもの (Kn/m <sup>2</sup> )	土石等の高さ (m)	力の大きさのうち最大のもの (Kn/m <sup>2</sup> )	土石等の高さ (m)
1 ~ 2	-	-	-	-	-	-	-	-	-	-	-	-	-	-	-	-	
2 ~ 3	-	-	90.6	1.0	-	-	-	7.4	1.7	-	-	-	-	-	-	-	
3 ~ 4	-	-	90.6	1.0	-	-	-	7.2	1.7	-	-	-	-	-	-	-	
4 ~ 5	-	-	86.2	1.0	-	-	-	7.1	1.6	-	-	-	-	-	-	-	
5 ~ 6	-	-	84.3	1.0	-	-	-	7.2	1.7	-	-	-	-	-	-	-	
6 ~ 7	-	-	-	-	-	-	-	-	-	-	-	-	-	-	-	-	
7 ~ 8	-	-	-	-	-	-	-	-	-	-	-	-	-	-	-	-	
8 ~ 9	-	-	-	-	-	-	-	-	-	-	-	-	-	-	-	-	
9 ~ 10	-	-	-	-	-	-	-	-	-	-	-	-	-	-	-	-	
10 ~ 11	-	-	-	-	-	-	-	-	-	-	-	-	-	-	-	-	
11 ~ 12	-	-	-	-	-	-	-	-	-	-	-	-	-	-	-	-	
12 ~ 13	-	-	100.0	1.0	-	-	-	9.4	2.2	-	-	-	-	-	-	-	
13 ~ 14	-	-	100.0	1.0	-	-	-	9.4	2.2	-	-	-	-	-	-	-	
14 ~ 15	-	-	84.7	1.0	-	-	-	8.8	2.0	-	-	-	-	-	-	-	
15 ~ 16	-	-	-	-	-	-	-	-	-	-	-	-	-	-	-	-	
16 ~ 17	-	-	-	-	-	-	-	-	-	-	-	-	-	-	-	-	
17 ~ 18	-	-	-	-	-	-	-	-	-	-	-	-	-	-	-	-	
18 ~ 19	-	-	89.4	1.0	-	-	-	7.6	1.8	-	-	-	-	-	-	-	
19 ~ 20	-	-	89.9	1.0	-	-	-	7.7	1.8	-	-	-	-	-	-	-	
20 ~ 21	-	-	90.1	1.0	-	-	-	7.7	1.8	-	-	-	-	-	-	-	
21 ~ 22	-	-	90.1	1.0	-	-	-	7.8	1.8	-	-	-	-	-	-	-	
22 ~ 23	-	-	-	-	-	-	-	-	-	-	-	-	-	-	-	-	
23 ~ 24	-	-	-	-	-	-	-	-	-	-	-	-	-	-	-	-	
24 ~ 25	-	-	-	-	-	-	-	-	-	-	-	-	-	-	-	-	
25 ~ 26	-	-	-	-	-	-	-	-	-	-	-	-	-	-	-	-	
26 ~ 27	-	-	-	-	-	-	-	-	-	-	-	-	-	-	-	-	
27 ~ 28	-	-	-	-	-	-	-	-	-	-	-	-	-	-	-	-	
28 ~ 29	-	-	-	-	-	-	-	-	-	-	-	-	-	-	-	-	
29 ~ 30	-	-	-	-	-	-	-	-	-	-	-	-	-	-	-	-	
30 ~ 31	-	-	-	-	-	-	-	-	-	-	-	-	-	-	-	-	
31 ~ 32	-	-	-	-	-	-	-	-	-	-	-	-	-	-	-	-	
32 ~ 33	-	-	-	-	-	-	-	-	-	-	-	-	-	-	-	-	
33 ~ 34	-	-	100.0	1.0	-	-	-	10.4	2.1	-	-	-	-	-	-	-	
34 ~ 35	135.0	1.0	100.0	1.0	-	-	-	12.2	2.5	-	-	-	-	-	-	-	
35 ~ 36	135.0	1.0	100.0	1.0	-	-	-	12.2	2.5	-	-	-	-	-	-	-	
36 ~ 37	147.6	1.0	100.0	1.0	-	-	-	15.2	3.0	-	-	-	-	-	-	-	
37 ~ 38	151.7	1.0	100.0	1.0	15.7	3.1	-	15.2	3.0	-	-	-	-	-	-	-	
38 ~ 39	151.7	1.0	100.0	1.0	-	-	-	15.2	3.0	-	-	-	-	-	-	-	
39 ~ 40	-	-	-	-	-	-	-	-	-	-	-	-	-	-	-	-	