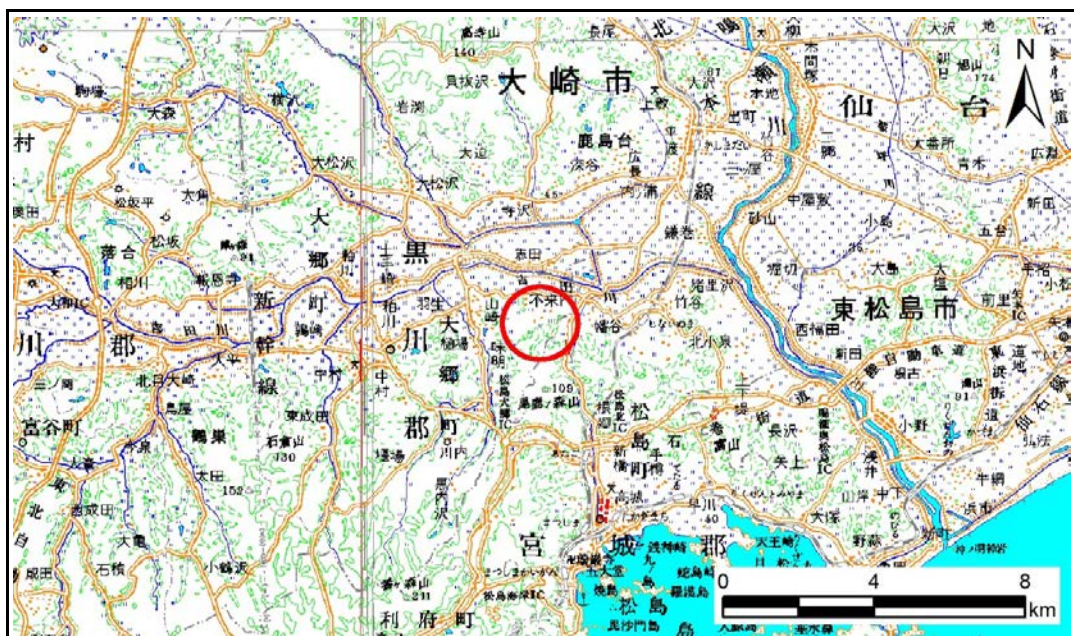


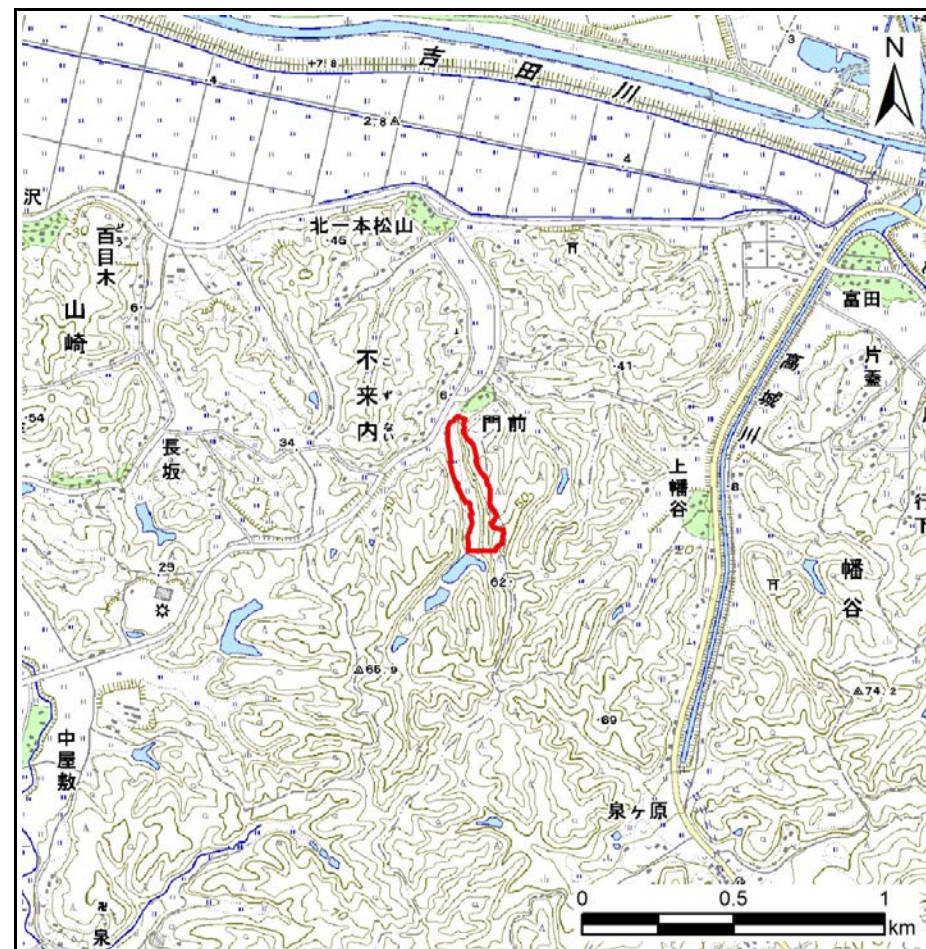
土砂災害警戒区域等の指定の告示に係る図書(その1)

告示番号	宮城県告示第54号
告示年月日	平成31年1月18日

自然現象の種類	急傾斜地の崩壊
箇所番号	Ⅲ-自-0350(1331000350)
箇所名	門前
所在地	黒川郡大郷町不来内字門前
調査機関	宮城県仙台土木事務所



位置図(S=1:200,000)



位置図(S=1:25,000)

この地図は、国土地理院長の承認を得て、同院発行の数値地図200000(地図画像)及び数値地図25000(地図画像)を複製したものである。(承認番号 平30情複、第437号)

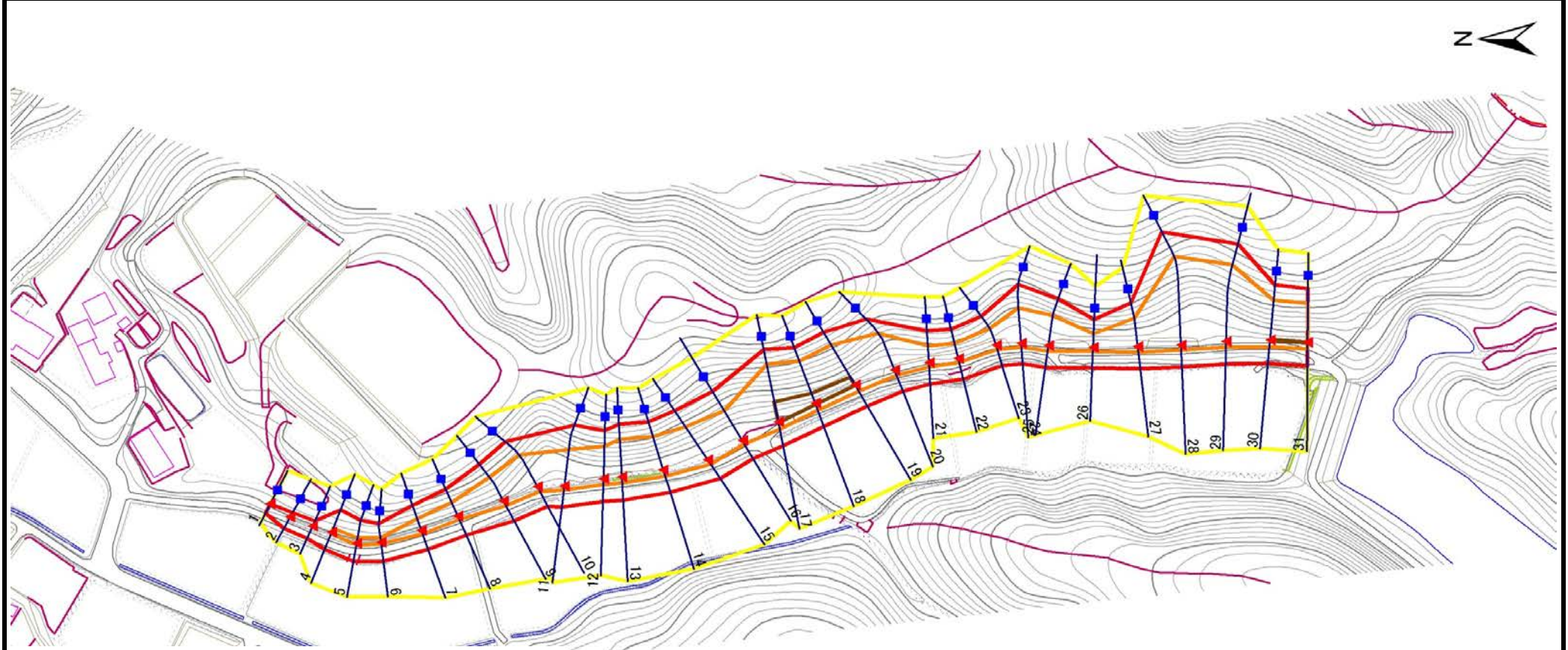
土砂災害警戒区域等の指定の告示に係る図書(その2)

告示番号	宮城県告示第54号
告示年月日	平成31年1月18日

危害のおそれのある土地、著しい危害のおそれのある土地の設定図

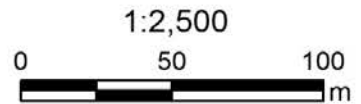
調査年度	平成29年度
------	--------

急傾斜地の位置	箇所番号	Ⅲ-自-0350(1331000350)	箇所名	門前	所在地	黒川郡大郷町不来内字門前
---------	------	----------------------	-----	----	-----	--------------



危害のおそれのある土地の区域(土砂災害警戒区域)		
著しい危害のおそれのある土地の区域(土砂災害特別警戒区域)	土石等の(移動)高さが1m以下の場合	
	土石等の移動による力が100kN/m ² を超える区域	
それ以外の区域	土石等の堆積の高さが3mを超える区域	
	それ以外の区域	

凡例		上端		横断測線
		下端		



土砂災害警戒区域等の指定の告示に係る図書(その3)

告示番号	宮城県告示第54号
告示年月日	平成31年1月18日

建築物に作用すると想定される衝撃に関する事項

急傾斜地の位置	箇所番号	Ⅲ-自-0350(1331000350)	箇所名	門前	所在地	黒川郡大郷町不來内字門前
---------	------	----------------------	-----	----	-----	--------------

横断測線の区間	土石等の移動により建築物の地上部に作用すると想定される力				土石等の堆積により建築物の地上部に作用すると想定される力			
	土石等の(移動)高さが1m以下の場合、土石等の移動による力が100kN/m ² を超える区域		それ以外の区域		土石等の堆積の高さが3mを超える区域		それ以外の区域	
	力の大きさのうち最大のもの (Kn/m ²)	土石等の高さ (m)	力の大きさのうち最大のもの (Kn/m ²)	土石等の高さ (m)	力の大きさのうち最大のもの (Kn/m ²)	土石等の高さ (m)	力の大きさのうち最大のもの (Kn/m ²)	土石等の高さ (m)
1 ~ 2	-	-	72.9	1.0	-	-	8.5	1.7
2 ~ 3	-	-	75.2	1.0	-	-	8.3	1.7
3 ~ 4	-	-	100.0	1.0	-	-	10.5	2.1
4 ~ 5	108.4	1.0	100.0	1.0	-	-	10.7	2.2
5 ~ 6	109.5	1.0	100.0	1.0	-	-	11.6	2.3
6 ~ 7	123.7	1.0	100.0	1.0	-	-	12.9	2.6
7 ~ 8	127.8	1.0	100.0	1.0	-	-	13.2	2.6
8 ~ 9	135.9	1.0	100.0	1.0	-	-	13.6	2.7
9 ~ 10	135.9	1.0	100.0	1.0	-	-	13.6	2.7
10 ~ 11	134.6	1.0	100.0	1.0	-	-	13.0	2.6
11 ~ 12	140.5	1.0	100.0	1.0	-	-	13.7	2.8
12 ~ 13	144.4	1.0	100.0	1.0	-	-	13.8	2.8
13 ~ 14	144.5	1.0	100.0	1.0	-	-	14.0	2.8
14 ~ 15	144.5	1.0	100.0	1.0	-	-	14.0	2.8
15 ~ 16	136.0	1.0	100.0	1.0	-	-	13.0	2.6
16 ~ 17	156.0	1.0	100.0	1.0	-	-	15.2	3.0
17 ~ 18	156.0	1.0	100.0	1.0	16.4	3.3	15.2	3.0
18 ~ 19	153.4	1.0	100.0	1.0	16.3	3.3	15.2	3.0
19 ~ 20	152.4	1.0	100.0	1.0	-	-	15.2	3.0
20 ~ 21	138.7	1.0	100.0	1.0	-	-	13.2	2.6
21 ~ 22	129.2	1.0	100.0	1.0	-	-	12.7	2.5
22 ~ 23	129.3	1.0	100.0	1.0	-	-	12.7	2.5
23 ~ 24	129.3	1.0	100.0	1.0	-	-	12.5	2.5
24 ~ 25	134.7	1.0	100.0	1.0	-	-	13.3	2.7
25 ~ 26	134.7	1.0	100.0	1.0	-	-	13.3	2.7
26 ~ 27	137.5	1.0	100.0	1.0	-	-	13.7	2.7
27 ~ 28	137.5	1.0	100.0	1.0	-	-	14.3	2.9
28 ~ 29	141.1	1.0	100.0	1.0	-	-	14.8	3.0
29 ~ 30	147.0	1.0	100.0	1.0	-	-	15.2	3.0
30 ~ 31	147.1	1.0	100.0	1.0	15.6	3.1	15.2	3.0
~								
~								
~								
~								
~								
~								
~								
~								
~								
~								

横断測線の区間	土石等の移動により建築物の地上部に作用すると想定される力				土石等の堆積により建築物の地上部に作用すると想定される力			
	土石等の(移動)高さが1m以下の場合、土石等の移動による力が100kN/m ² を超える区域		それ以外の区域		土石等の堆積の高さが3mを超える区域		それ以外の区域	
	力の大きさのうち最大のもの (Kn/m ²)	土石等の高さ (m)	力の大きさのうち最大のもの (Kn/m ²)	土石等の高さ (m)	力の大きさのうち最大のもの (Kn/m ²)	土石等の高さ (m)	力の大きさのうち最大のもの (Kn/m ²)	土石等の高さ (m)
~								
~								
~								
~								
~								
~								
~								
~								
~								
~								
~								
~								
~								
~								
~								
~								
~								
~								
~								
~								
~								
~								
~								
~								
~								
~								
~								