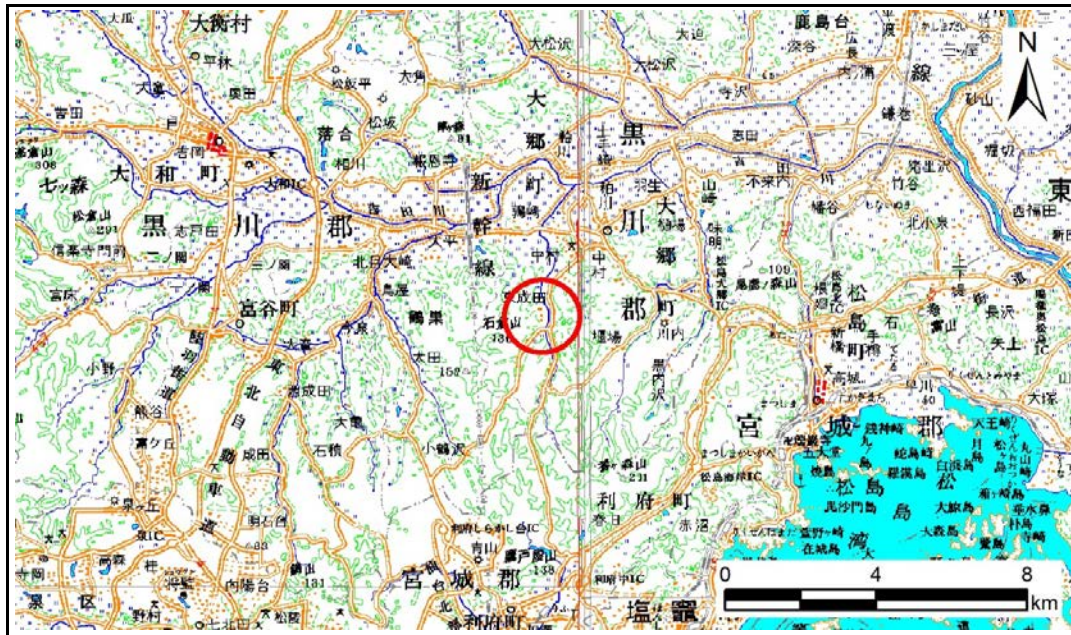


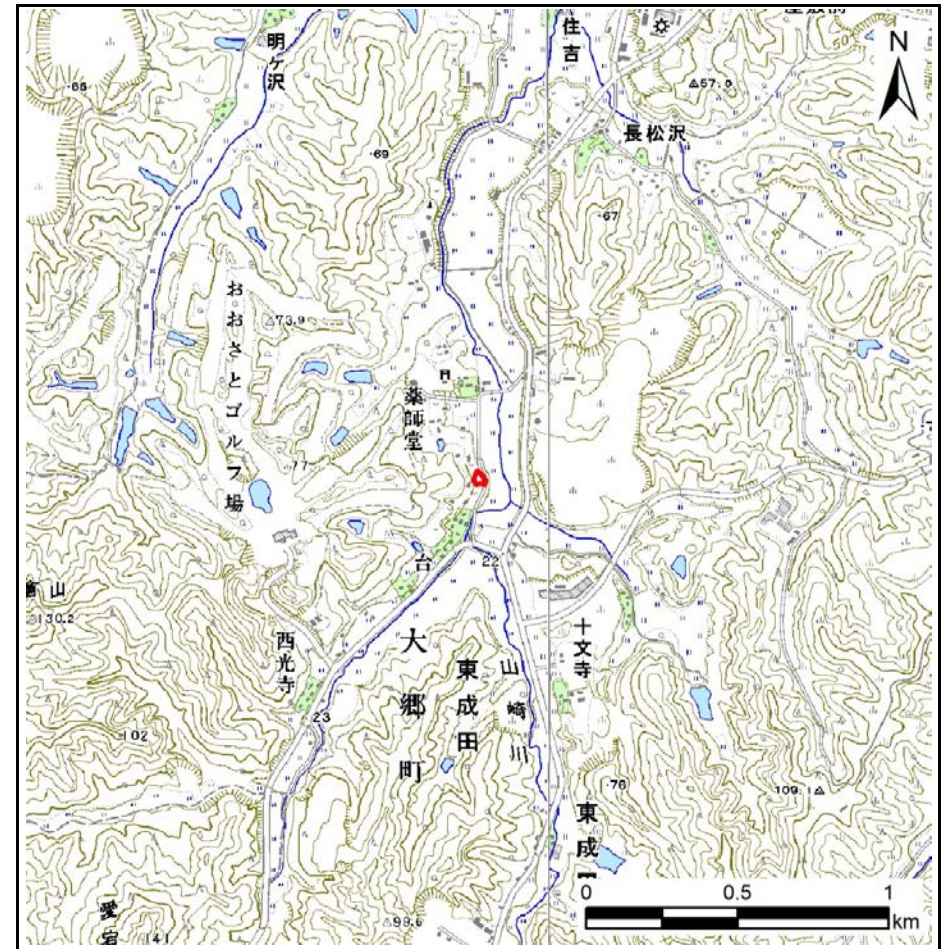
土砂災害警戒区域等の指定の告示に係る図書(その1)

| | |
|-------|------------|
| 告示番号 | 宮城県告示第54号 |
| 告示年月日 | 平成31年1月18日 |

| | |
|---------|----------------------|
| 自然現象の種類 | 急傾斜地の崩壊 |
| 箇所番号 | Ⅱ-自-1178(1321001178) |
| 箇所名 | 三嶽の1 |
| 所在地 | 黒川郡大郷町東成田字三嶽 |
| 調査機関 | 宮城県仙台土木事務所 |



位置図(S=1:200,000)



位置図(S=1:25,000)

この地図は、国土地理院長の承認を得て、同院発行の数値地図200000(地図画像)及び数値地図25000(地図画像)を複製したものである。(承認番号 平30情複、第437号)

土砂災害警戒区域等の指定の告示に係る図書(その2)

| | |
|-------|------------|
| 告示番号 | 宮城県告示第54号 |
| 告示年月日 | 平成31年1月18日 |

危害のおそれのある土地、著しい危害のおそれのある土地の設定図

| | |
|------|--------|
| 調査年度 | 平成29年度 |
|------|--------|

| | | | | | | |
|---------|------|-----------------------|-----|------|-----|--------------|
| 急傾斜地の位置 | 箇所番号 | II-自-1178(1321001178) | 箇所名 | 三嶽の1 | 所在地 | 黒川郡大郷町東成田字三嶽 |
|---------|------|-----------------------|-----|------|-----|--------------|

