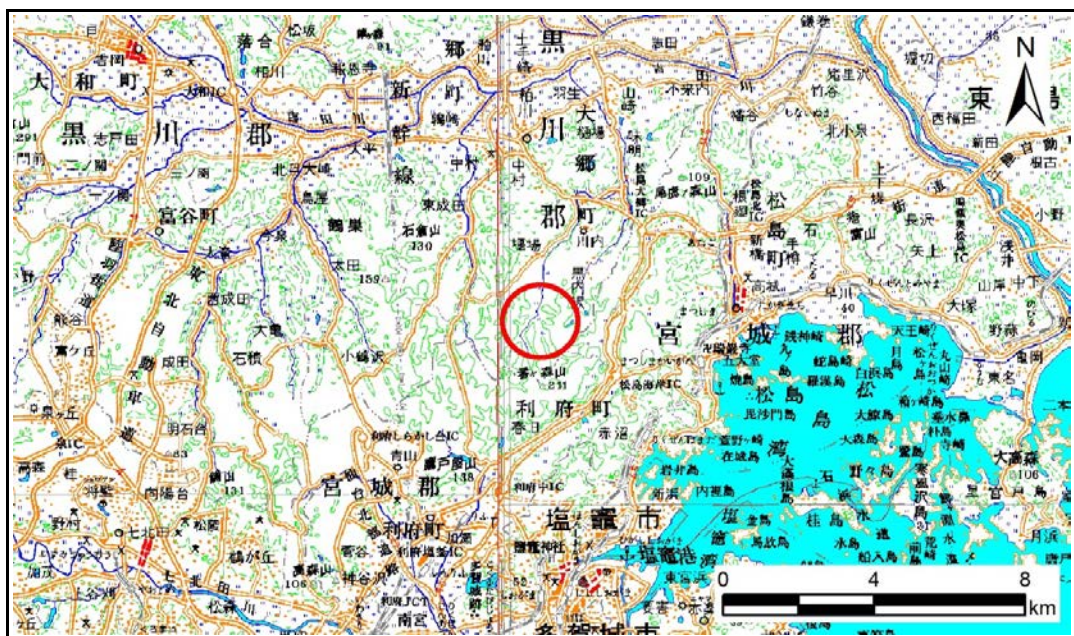


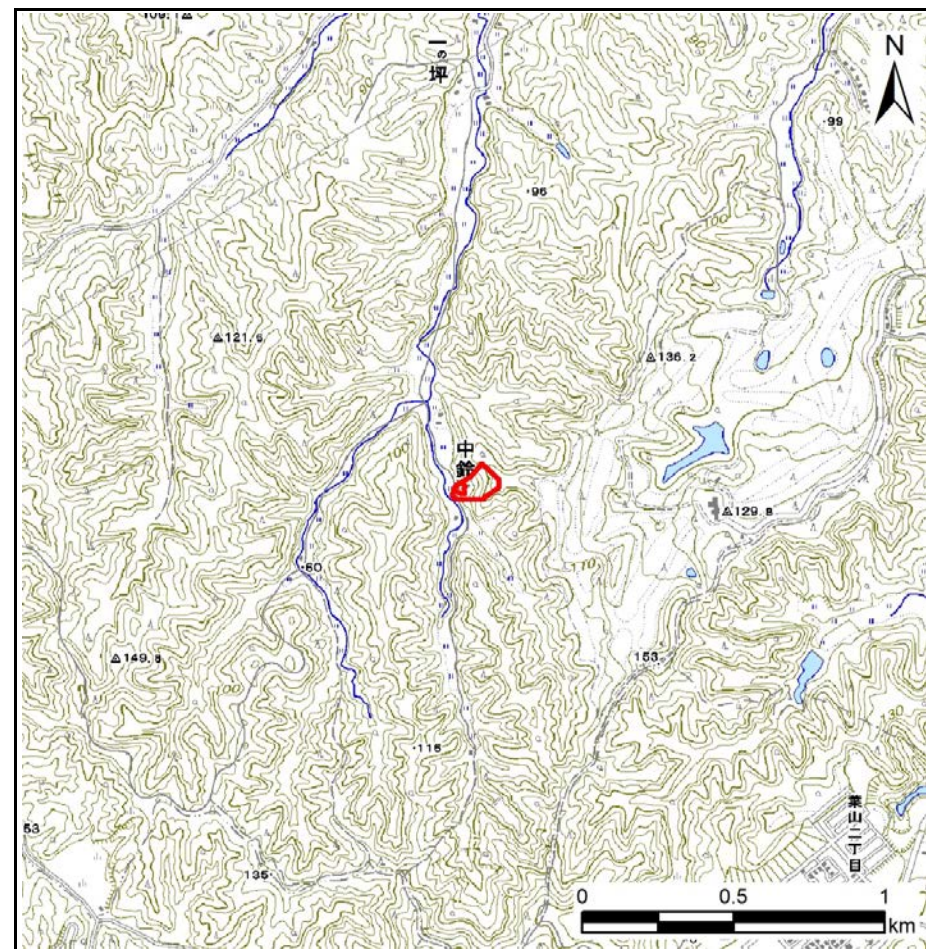
土砂災害警戒区域等の指定の告示に係る図書(その1)

| | |
|-------|------------|
| 告示番号 | 宮城県告示第54号 |
| 告示年月日 | 平成31年1月18日 |

| | |
|---------|----------------------|
| 自然現象の種類 | 急傾斜地の崩壊 |
| 箇所番号 | Ⅱ-自-1173(1321001173) |
| 箇所名 | 中淬山の3 |
| 所在地 | 黒川郡大郷町川内字中淬山 |
| 調査機関 | 宮城県仙台土木事務所 |



位置図(S=1:200,000)



位置図(S=1:25,000)

この地図は、国土地理院長の承認を得て、同院発行の数値地図200000(地図画像)及び数値地図25000(地図画像)を複製したものである。(承認番号 平30情複、第437号)

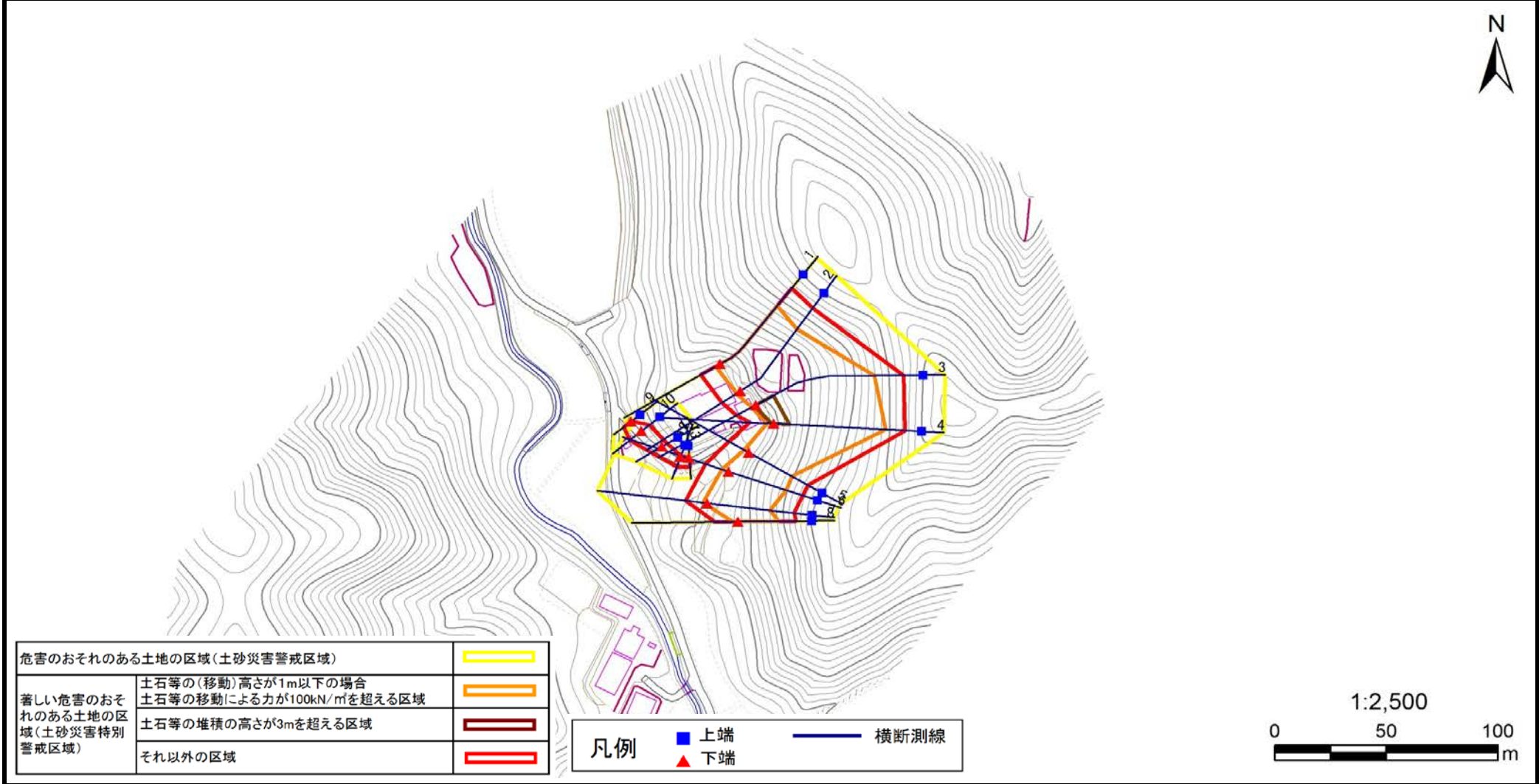
土砂災害警戒区域等の指定の告示に係る図書(その2)

| | |
|-------|------------|
| 告示番号 | 宮城県告示第54号 |
| 告示年月日 | 平成31年1月18日 |

危害のおそれのある土地、著しい危害のおそれのある土地の設定図

| | |
|------|--------|
| 調査年度 | 平成29年度 |
|------|--------|

| | | | | | | |
|---------|------|-----------------------|-----|-------|-----|--------------|
| 急傾斜地の位置 | 箇所番号 | II-自-1173(1321001173) | 箇所名 | 中坪山の3 | 所在地 | 黒川郡大郷町川内字中坪山 |
|---------|------|-----------------------|-----|-------|-----|--------------|



土砂災害警戒区域等の指定の告示に係る図書(その3)

建築物に作用すると想定される衝撃に関する事項

| | |
|-------|------------|
| 告示番号 | 宮城県告示第54号 |
| 告示年月日 | 平成31年1月18日 |

| | | | | | | |
|---------|------|-----------------------|-----|-------|-----|--------------|
| 急傾斜地の位置 | 箇所番号 | II-自-1173(1321001173) | 箇所名 | 中塚山の3 | 所在地 | 黒川郡大郷町川内字中塚山 |
|---------|------|-----------------------|-----|-------|-----|--------------|

| 横断測線の区間 | 土石等の移動により建築物の地上部に作用すると想定される力 | | | | 土石等の堆積により建築物の地上部に作用すると想定される力 | | | |
|---------|---|------------|------------------------------------|------------|------------------------------------|------------|------------------------------------|------------|
| | 土石等の(移動)高さが1m以下の場合、土石等の移動による力が100kN/m ² を超える区域 | | それ以外の区域 | | 土石等の堆積の高さが3mを超える区域 | | それ以外の区域 | |
| | 力の大きさのうち最大のもの (Kn/m ²) | 土石等の高さ (m) | 力の大きさのうち最大のもの (Kn/m ²) | 土石等の高さ (m) | 力の大きさのうち最大のもの (Kn/m ²) | 土石等の高さ (m) | 力の大きさのうち最大のもの (Kn/m ²) | 土石等の高さ (m) |
| 1 ~ 2 | 138.4 | 1.0 | 100.0 | 1.0 | - | - | 14.6 | 2.9 |
| 2 ~ 3 | 132.7 | 1.0 | 100.0 | 1.0 | - | - | 15.2 | 3.0 |
| 3 ~ 4 | 149.7 | 1.0 | 100.0 | 1.0 | 17.5 | 3.5 | 15.2 | 3.0 |
| 4 ~ 5 | 149.7 | 1.0 | 100.0 | 1.0 | - | - | 15.2 | 3.0 |
| 5 ~ 6 | 148.4 | 1.0 | 100.0 | 1.0 | - | - | 15.2 | 3.0 |
| 6 ~ 7 | 148.4 | 1.0 | 100.0 | 1.0 | - | - | 15.2 | 3.0 |
| 7 ~ 8 | 140.8 | 1.0 | 100.0 | 1.0 | - | - | 13.9 | 2.8 |
| 9 ~ 10 | - | - | 87.2 | 1.0 | - | - | 9.7 | 2.0 |
| 10 ~ 11 | - | - | 87.2 | 1.0 | - | - | 9.2 | 1.9 |
| 11 ~ 12 | - | - | 75.0 | 1.0 | - | - | 9.4 | 1.9 |
| 12 ~ 13 | - | - | 61.1 | 1.0 | - | - | 9.5 | 1.9 |
| ~ | | | | | | | | |
| ~ | | | | | | | | |
| ~ | | | | | | | | |
| ~ | | | | | | | | |
| ~ | | | | | | | | |
| ~ | | | | | | | | |
| ~ | | | | | | | | |
| ~ | | | | | | | | |
| ~ | | | | | | | | |
| ~ | | | | | | | | |
| ~ | | | | | | | | |
| ~ | | | | | | | | |
| ~ | | | | | | | | |
| ~ | | | | | | | | |
| ~ | | | | | | | | |
| ~ | | | | | | | | |
| ~ | | | | | | | | |
| ~ | | | | | | | | |
| ~ | | | | | | | | |
| ~ | | | | | | | | |
| ~ | | | | | | | | |
| ~ | | | | | | | | |
| ~ | | | | | | | | |
| ~ | | | | | | | | |
| ~ | | | | | | | | |
| ~ | | | | | | | | |
| ~ | | | | | | | | |
| ~ | | | | | | | | |
| ~ | | | | | | | | |
| ~ | | | | | | | | |
| ~ | | | | | | | | |
| ~ | | | | | | | | |
| ~ | | | | | | | | |
| ~ | | | | | | | | |

| 横断測線の区間 | 土石等の移動により建築物の地上部に作用すると想定される力 | | | | 土石等の堆積により建築物の地上部に作用すると想定される力 | | | |
|---------|---|------------|-----------------------|------------|------------------------------|------------|-----------------------|------------|
| | 土石等の(移動)高さが1m以下の場合、土石等の移動による力が100kN/m ² を超える区域 | | それ以外の区域 | | 土石等の堆積の高さが3mを超える区域 | | それ以外の区域 | |
| | 力の大きさのうち最大のもの (Kn/m2) | 土石等の高さ (m) | 力の大きさのうち最大のもの (Kn/m2) | 土石等の高さ (m) | 力の大きさのうち最大のもの (Kn/m2) | 土石等の高さ (m) | 力の大きさのうち最大のもの (Kn/m2) | 土石等の高さ (m) |
| ~ | | | | | | | | |
| ~ | | | | | | | | |
| ~ | | | | | | | | |
| ~ | | | | | | | | |
| ~ | | | | | | | | |
| ~ | | | | | | | | |
| ~ | | | | | | | | |
| ~ | | | | | | | | |
| ~ | | | | | | | | |
| ~ | | | | | | | | |
| ~ | | | | | | | | |
| ~ | | | | | | | | |
| ~ | | | | | | | | |
| ~ | | | | | | | | |
| ~ | | | | | | | | |
| ~ | | | | | | | | |
| ~ | | | | | | | | |
| ~ | | | | | | | | |
| ~ | | | | | | | | |
| ~ | | | | | | | | |
| ~ | | | | | | | | |
| ~ | | | | | | | | |
| ~ | | | | | | | | |
| ~ | | | | | | | | |
| ~ | | | | | | | | |
| ~ | | | | | | | | |
| ~ | | | | | | | | |
| ~ | | | | | | | | |
| ~ | | | | | | | | |
| ~ | | | | | | | | |
| ~ | | | | | | | | |
| ~ | | | | | | | | |
| ~ | | | | | | | | |
| ~ | | | | | | | | |
| ~ | | | | | | | | |
| ~ | | | | | | | | |
| ~ | | | | | | | | |
| ~ | | | | | | | | |
| ~ | | | | | | | | |
| ~ | | | | | | | | |