

土砂災害警戒区域等の指定の告示に係る図書(その1)

告示番号	宮城県告示1138号
告示年月日	平成29年12月26日

自然現象の種類	急傾斜地の崩壊
箇所番号	Ⅱ-自-1154
箇所名	屋敷前
所在地	黒川郡大郷町中村字屋敷前
調査機関	宮城県仙台土木事務所



位置図(S=1:200,000)



位置図(S=1:25,000)

宮城県

「この地図は、国土地理院長の承認を得て、同院発行の電子地形図(タイル)を複製したものである。(承認番号平29情複、第288号)」

土砂災害警戒区域等の指定の告示に係る図書(その2)

告示番号	宮城県告示1138号
告示年月日	平成29年12月26日

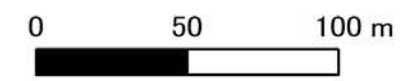
危害のおそれのある土地、著しい危害のおそれのある土地の設定図

調査年度	平成28年度
------	--------

急傾斜地の位置	箇所番号	II-自-1154	箇所名	屋敷前	所在地	黒川郡大郷町中村字屋敷前
---------	------	-----------	-----	-----	-----	--------------



1:2,500



危害のおそれのある土地の区域(土砂災害警戒区域)		
著しい危害のおそれのある土地の区域(土砂災害特別警戒区域)	土石等の(移動)高さが1m以下の場合	
	土石等の移動による力が100kN/m ² を超える区域	
	土石等の堆積の高さが3mを越える区域	
それ以外の区域		

凡例		上端		横断測線
		下端		

土砂災害警戒区域等の指定の告示に係る図書(その3)

告示番号	宮城県告示1138号
告示年月日	平成29年12月26日

建築物に作用すると想定される衝撃に関する事項

急 傾 斜 地 の 位 置		箇所番号		Ⅱ-自-1154		箇所名		屋敷前		所在地		黒川郡大郷町中村屋敷前					
横断測線の区間	土石等の移動により建築物の地上部に作用すると想定される力				土石等の堆積により建築物の地上部に作用すると想定される力				横断測線の区間	土石等の移動により建築物の地上部に作用すると想定される力				土石等の堆積により建築物の地上部に作用すると想定される力			
	土石等の(移動)高さが1m以下の場合、土石等の移動による力が100kN/m ² を超える区域		それ以外の区域		土石等の堆積の高さが3mを超える区域		それ以外の区域			土石等の(移動)高さが1m以下の場合、土石等の移動による力が100kN/m ² を超える区域		それ以外の区域		土石等の堆積の高さが3mを超える区域		それ以外の区域	
	力の大きさのうち最大のもの (kN/m ²)	土石等の高さ (m)	力の大きさのうち最大のもの (kN/m ²)	土石等の高さ (m)	力の大きさのうち最大のもの (kN/m ²)	土石等の高さ (m)	力の大きさのうち最大のもの (kN/m ²)	土石等の高さ (m)		力の大きさのうち最大のもの (kN/m ²)	土石等の高さ (m)	力の大きさのうち最大のもの (kN/m ²)	土石等の高さ (m)	力の大きさのうち最大のもの (kN/m ²)	土石等の高さ (m)	力の大きさのうち最大のもの (kN/m ²)	土石等の高さ (m)
1 ~ 2	-	-	76.52	1.00	-	-	9.75	1.93									
2 ~ 3	-	-	78.90	1.00	-	-	9.75	1.93									
3 ~ 4	-	-	80.90	1.00	-	-	8.98	1.78									
4 ~ 5	-	-	80.90	1.00	-	-	8.83	1.75									
5 ~ 6	-	-	89.05	1.00	-	-	9.10	1.80									
6 ~ 7	-	-	89.05	1.00	-	-	10.00	1.98									