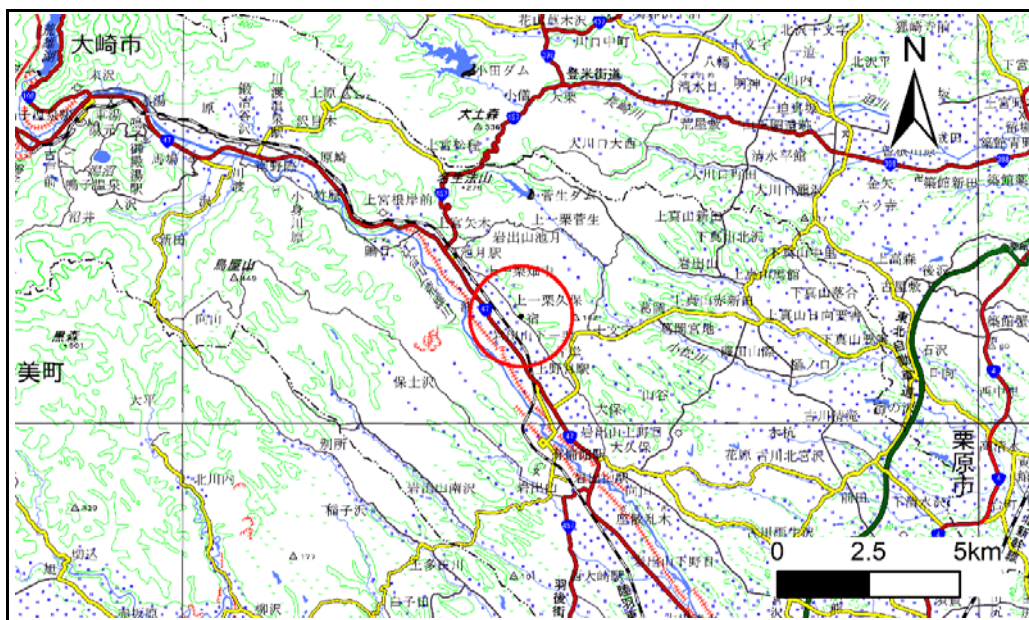


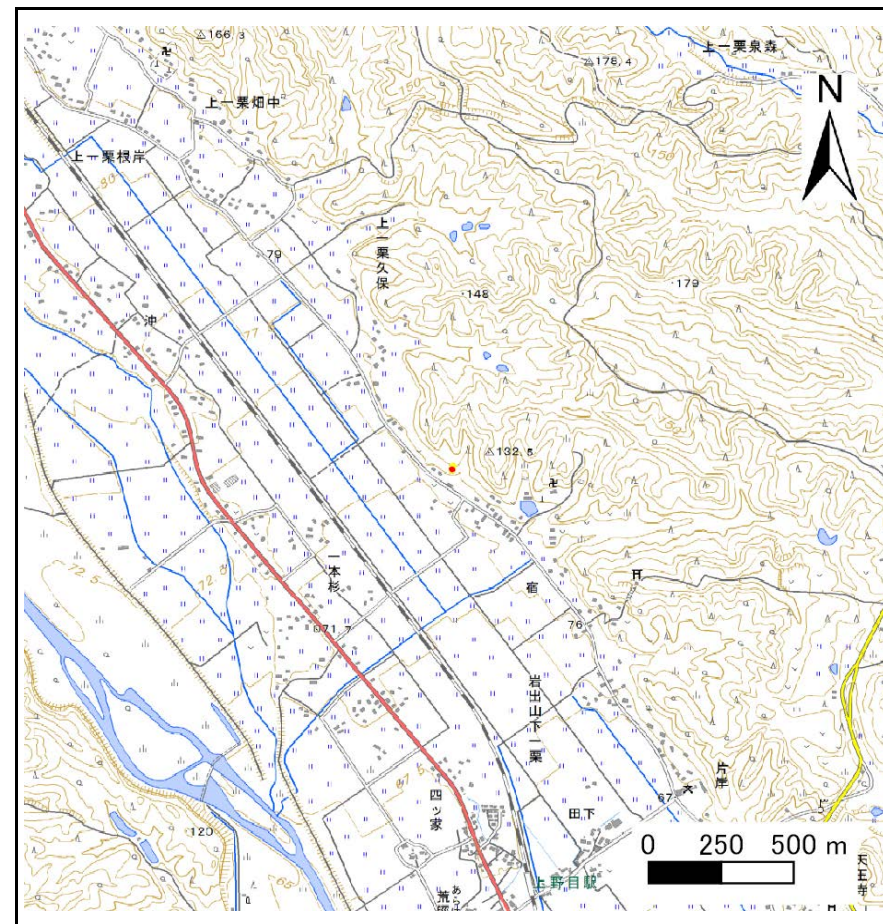
# 土砂災害警戒区域等の指定の告示に係る図書(その1)

|       |            |
|-------|------------|
| 告示番号  | 宮城県告示第243号 |
| 告示年月日 | 令和2年3月27日  |

|         |             |
|---------|-------------|
| 自然現象の種類 | 急傾斜地の崩壊     |
| 箇所番号    | Ⅱ-自-1351    |
| 箇所名     | 下一栗         |
| 所在地     | 大崎市岩出山下一栗字宿 |
| 調査機関    | 宮城県北部土木事務所  |



概況図(S=1:200,000)



位置図(S=1:25,000)

宮城県

「この地図は、国土地理院長の承認を得て、同院発行の電子地形図25000及び電子地形図20万を複製したものである。(承認番号 平30情複、第967号)」

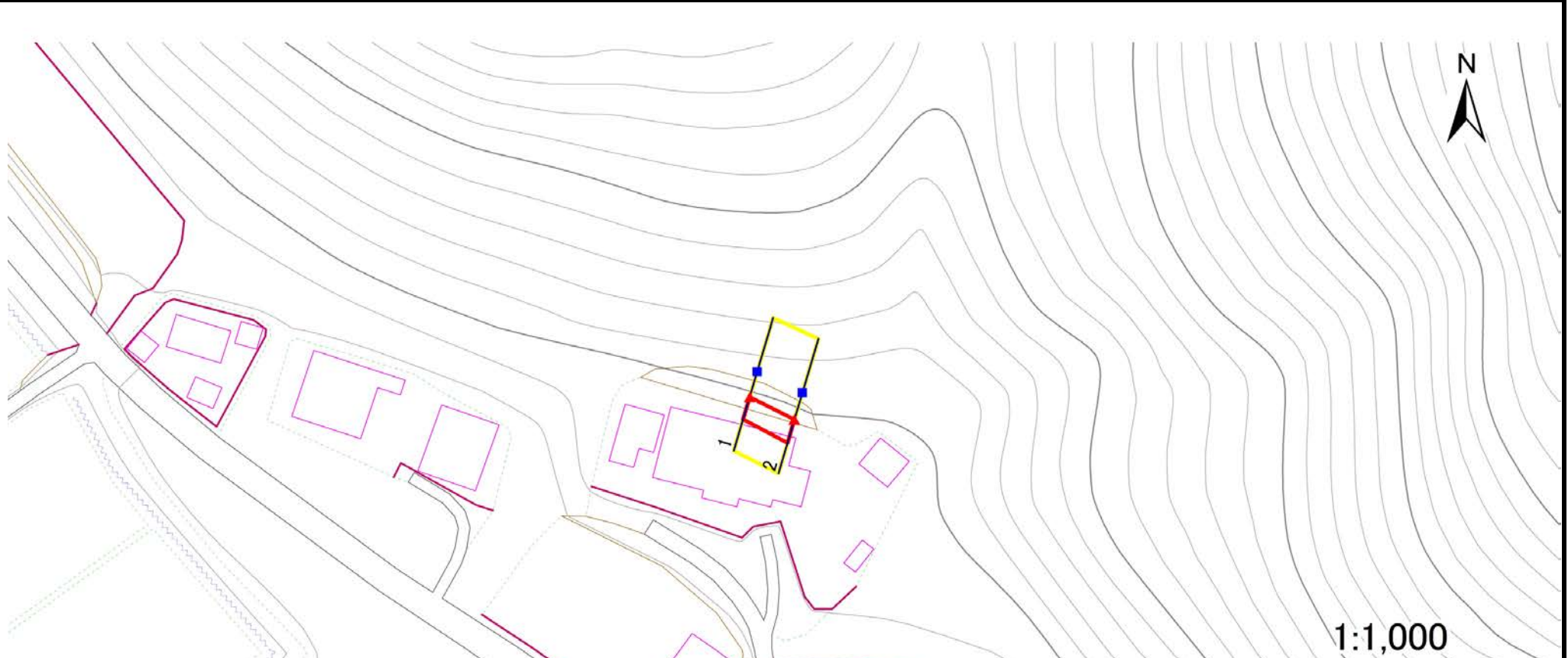
# 土砂災害警戒区域等の指定の告示に係る図書(その2)

|       |            |
|-------|------------|
| 告示番号  | 宮城県告示第243号 |
| 告示年月日 | 令和2年3月27日  |

|      |        |
|------|--------|
| 調査年度 | 平成30年度 |
|------|--------|

危害のおそれのある土地、著しい危害のおそれのある土地の設定図

|         |      |           |     |     |     |             |
|---------|------|-----------|-----|-----|-----|-------------|
| 急傾斜地の位置 | 箇所番号 | II-自-1351 | 箇所名 | 下一栗 | 所在地 | 大崎市岩出山下一栗字宿 |
|---------|------|-----------|-----|-----|-----|-------------|



|                               |  |  |
|-------------------------------|--|--|
| 危害のおそれのある土地の区域(土砂災害警戒区域)      |  |  |
| 著しい危害のおそれのある土地の区域(土砂災害特別警戒区域) | 土石等の(移動)高さが1m以下の場合                     |  |
|                               | 土石等の移動による力が100kN/m <sup>2</sup> を超える区域 |  |
|                               | 土石等の堆積の高さが3mを越える区域                     |  |
| それ以外の区域                       |  |  |

|    |  |    |  |      |
|----|--|----|--|------|
| 凡例 |  | 上端 |  | 横断測線 |
|    |  | 下端 |  |      |

# 土砂災害警戒区域等の指定の告示に係る図書(その3)

|       |            |
|-------|------------|
| 告示番号  | 宮城県告示第243号 |
| 告示年月日 | 令和2年3月27日  |

### 建築物に作用すると想定される衝撃に関する事項

| 急傾斜地の位置 | 箇所番号  | II-自-1351 | 箇所名                               | 下一栗       | 所在地                               | 大崎市岩出山下一栗字宿 |                                   |           |   |           |                                   |           |                                   |           |                                   |           |
|---------|---|-----------|-----------------------------------|-----------|-----------------------------------|-------------|-----------------------------------|-----------|---|-----------|-----------------------------------|-----------|-----------------------------------|-----------|-----------------------------------|-----------|
| 横断測線の区間 | 土石等の移動により建築物の地上部に作用すると想定される力                              |           |                                   |           | 土石等の堆積により建築物の地上部に作用すると想定される力      |             |                                   |           | 土石等の移動により建築物の地上部に作用すると想定される力                              |           |                                   |           | 土石等の堆積により建築物の地上部に作用すると想定される力      |           |                                   |           |
|         | 土石等の(移動)高さが1m以下の場合、土石等の移動による力が100kN/m <sup>2</sup> を超える区域 |           | それ以外の区域                           |           | 土石等の堆積の高さが3mを超える区域                |             | それ以外の区域                           |           | 土石等の(移動)高さが1m以下の場合、土石等の移動による力が100kN/m <sup>2</sup> を超える区域 |           | それ以外の区域                           |           | 土石等の堆積の高さが3mを超える区域                |           | それ以外の区域                           |           |
|         | 力の大きさのうち最大のもの(kN/m <sup>2</sup> )                         | 土石等の高さ(m) | 力の大きさのうち最大のもの(kN/m <sup>2</sup> ) | 土石等の高さ(m) | 力の大きさのうち最大のもの(kN/m <sup>2</sup> ) | 土石等の高さ(m)   | 力の大きさのうち最大のもの(kN/m <sup>2</sup> ) | 土石等の高さ(m) | 力の大きさのうち最大のもの(kN/m <sup>2</sup> )                         | 土石等の高さ(m) | 力の大きさのうち最大のもの(kN/m <sup>2</sup> ) | 土石等の高さ(m) | 力の大きさのうち最大のもの(kN/m <sup>2</sup> ) | 土石等の高さ(m) | 力の大きさのうち最大のもの(kN/m <sup>2</sup> ) | 土石等の高さ(m) |
| 1 ~ 2   | -   | -         | 54.2                              | 1.0       | -                                 | -           | 10.1                              | 2.0       | ~   |           |                                   |           |                                   |           |                                   |           |
| ~       |   |           |                                   |           |                                   |             |                                   |           |   |           |                                   |           |                                   |           |                                   |           |
| ~       |   |           |                                   |           |                                   |             |                                   |           |   |           |                                   |           |                                   |           |                                   |           |
| ~       |   |           |                                   |           |                                   |             |                                   |           |   |           |                                   |           |                                   |           |                                   |           |
| ~       |   |           |                                   |           |                                   |             |                                   |           |   |           |                                   |           |                                   |           |                                   |           |
| ~       |   |           |                                   |           |                                   |             |                                   |           |   |           |                                   |           |                                   |           |                                   |           |
| ~       |   |           |                                   |           |                                   |             |                                   |           |   |           |                                   |           |                                   |           |                                   |           |
| ~       |   |           |                                   |           |                                   |             |                                   |           |   |           |                                   |           |                                   |           |                                   |           |
| ~       |   |           |                                   |           |                                   |             |                                   |           |   |           |                                   |           |                                   |           |                                   |           |
| ~       |   |           |                                   |           |                                   |             |                                   |           |   |           |                                   |           |                                   |           |                                   |           |
| ~       |   |           |                                   |           |                                   |             |                                   |           |   |           |                                   |           |                                   |           |                                   |           |
| ~       |   |           |                                   |           |                                   |             |                                   |           |   |           |                                   |           |                                   |           |                                   |           |
| ~       |   |           |                                   |           |                                   |             |                                   |           |   |           |                                   |           |                                   |           |                                   |           |
| ~       |   |           |                                   |           |                                   |             |                                   |           |   |           |                                   |           |                                   |           |                                   |           |
| ~       |   |           |                                   |           |                                   |             |                                   |           |   |           |                                   |           |                                   |           |                                   |           |
| ~       |   |           |                                   |           |                                   |             |                                   |           |   |           |                                   |           |                                   |           |                                   |           |
| ~       |   |           |                                   |           |                                   |             |                                   |           |   |           |                                   |           |                                   |           |                                   |           |
| ~       |   |           |                                   |           |                                   |             |                                   |           |   |           |                                   |           |                                   |           |                                   |           |
| ~       |   |           |                                   |           |                                   |             |                                   |           |   |           |                                   |           |                                   |           |                                   |           |
| ~       |   |           |                                   |           |                                   |             |                                   |           |   |           |                                   |           |                                   |           |                                   |           |
| ~       |   |           |                                   |           |                                   |             |                                   |           |   |           |                                   |           |                                   |           |                                   |           |
| ~       |   |           |                                   |           |                                   |             |                                   |           |   |           |                                   |           |                                   |           |                                   |           |
| ~       |   |           |                                   |           |                                   |             |                                   |           |   |           |                                   |           |                                   |           |                                   |           |