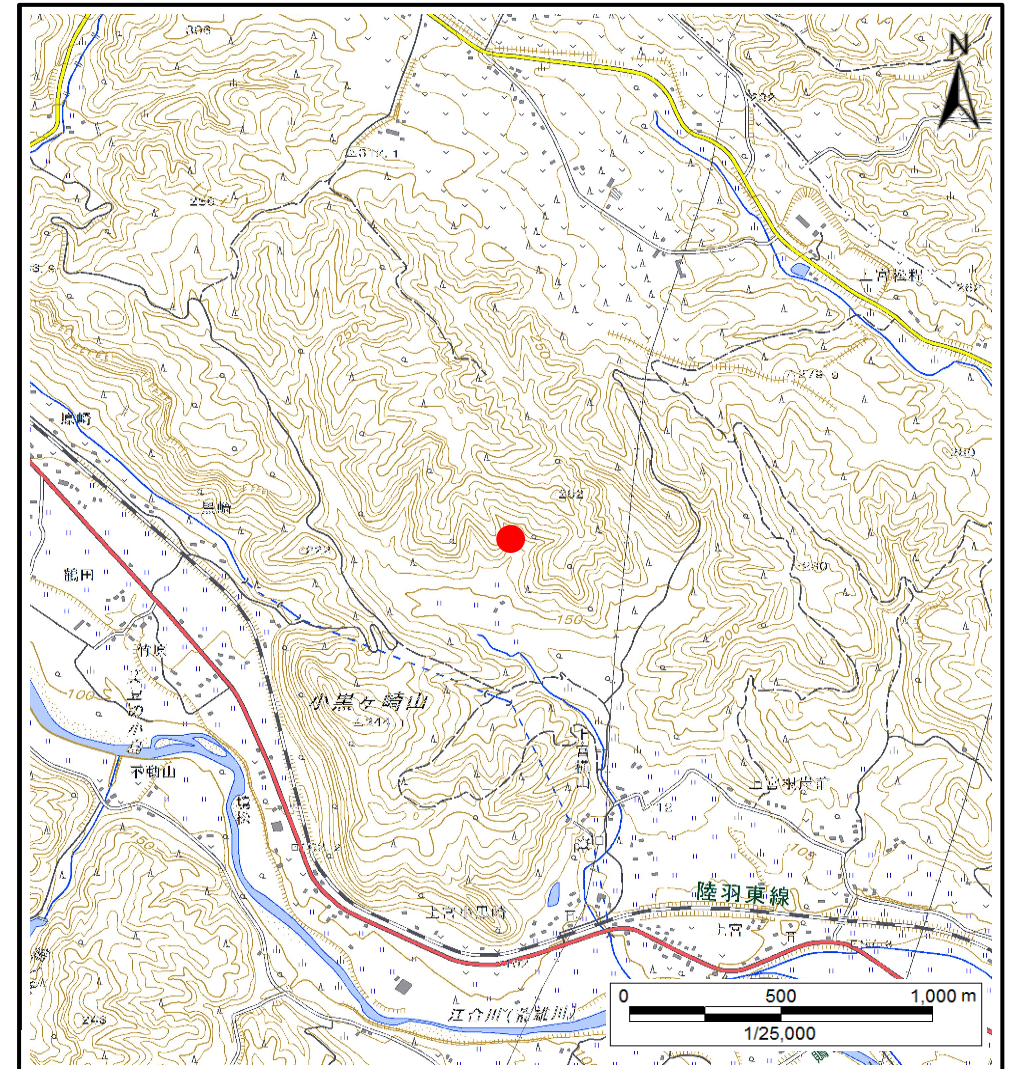
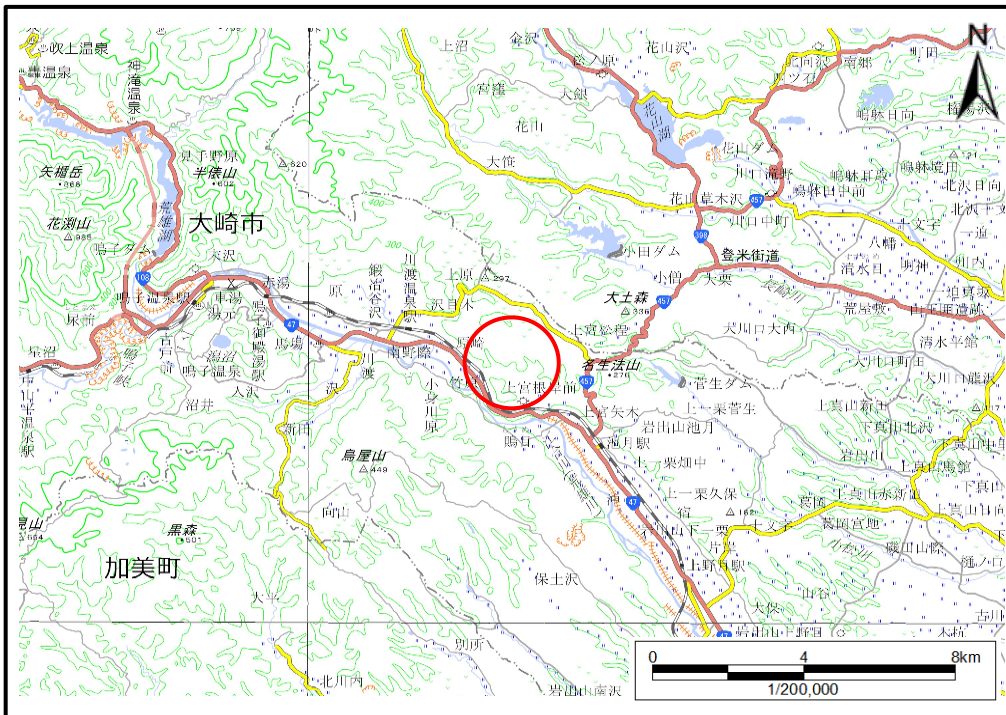


土砂災害警戒区域等の指定の告示に係る図書(その1)

告示番号	宮城県告示第243号
告示年月日	令和2年3月27日

自然現象の種類	土石流
溪流番号	9-21-037-1
水系名	北上川
河川名	江合川
溪流名	庄司館沢-1
所在地	大崎市岩出山池月字上宮庄司館
調査機関	宮城県北部土木事務所



この地図は、国土地理院長の承認を得て、同院発行の電子地形図25000及び電子地形図20万を複製したものである。(承認番号 平30情複、第967号)

土砂災害警戒区域等の指定の告示に係る図書（その2）

告示番号	宮城県告示第243号
告示年月日	令和2年3月27日

危害のおそれのある土地の区域、著しい危害のおそれのある土地の区域の設定図

調査年度	平成30年度
------	--------

渓流の位置	渓流番号	9-21-037-1	渓流名	庄司館沢-1	所在地	大崎市岩出山池月字上宮庄司館
-------	------	------------	-----	--------	-----	----------------

