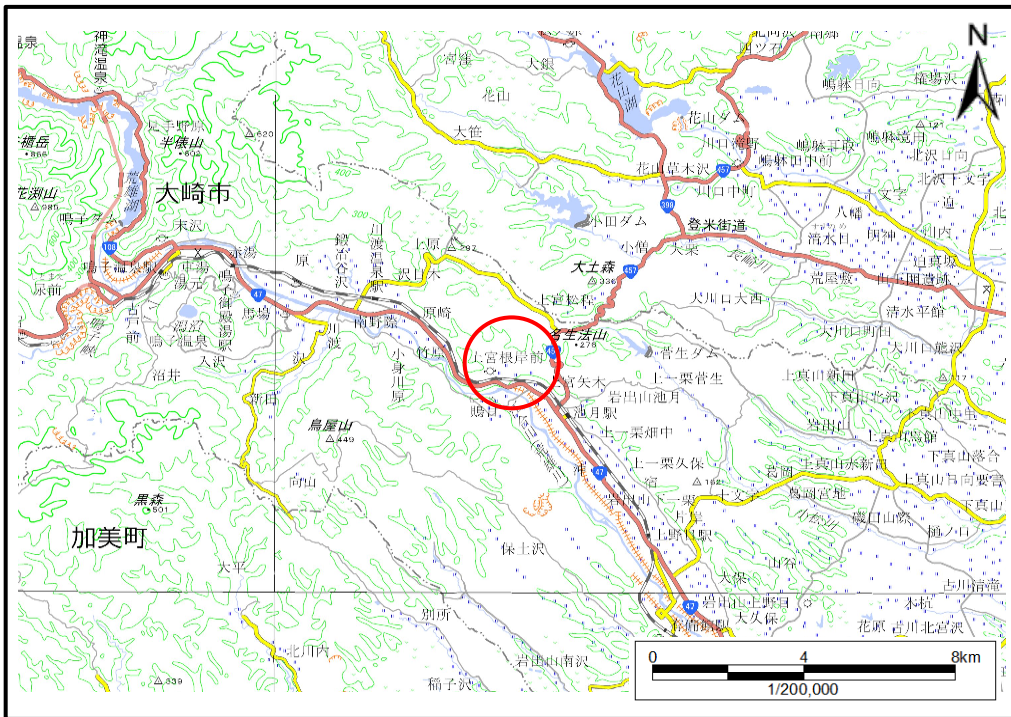


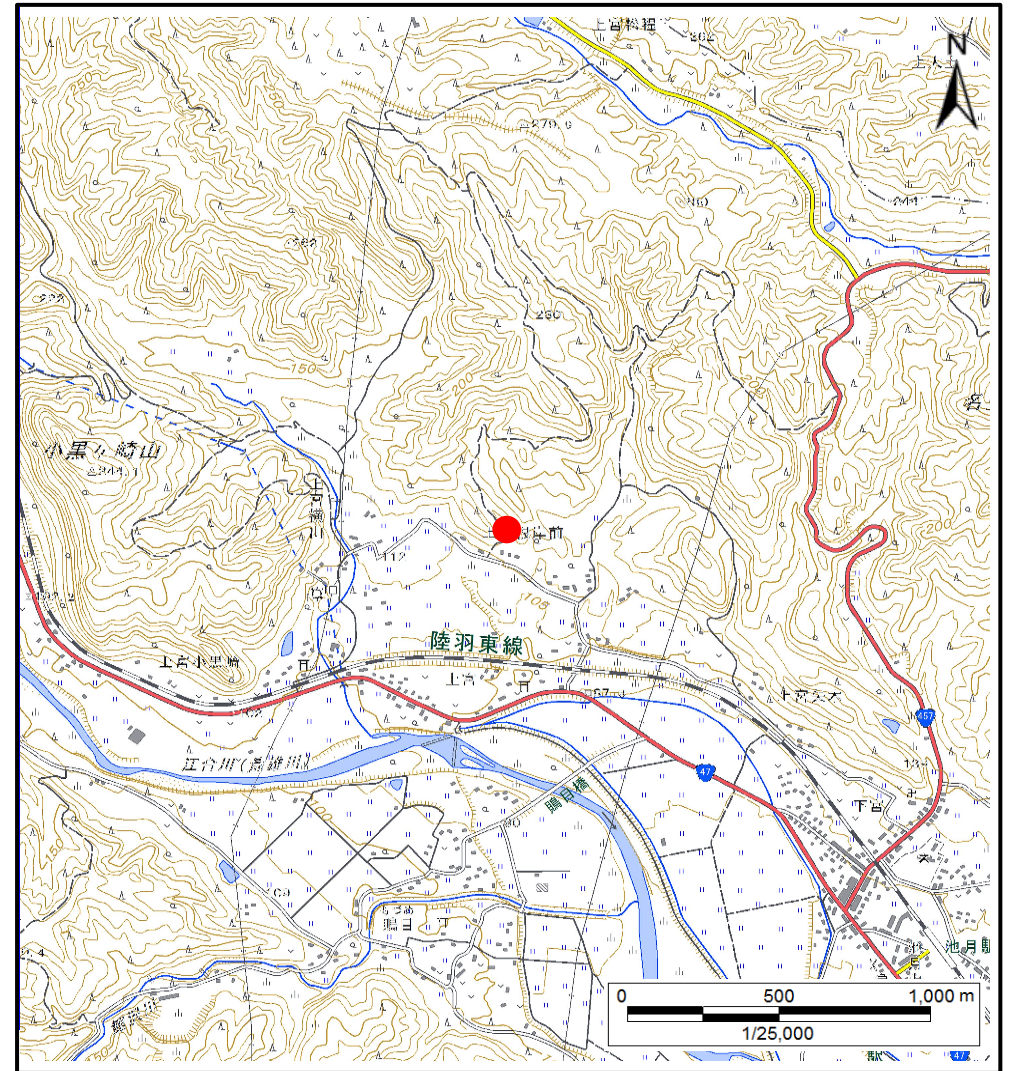
土砂災害警戒区域等の指定の告示に係る図書(その1)

告示番号	宮城県告示第243号
告示年月日	令和2年3月27日

自然現象の種類	土石流
溪流番号	9-21-038
水系名	北上川
河川名	江合川
溪流名	根岸前沢
所在地	大崎市岩出山池月字上宮根岸前、字上宮土屋ヶ沢、字上宮日早
調査機関	宮城県北部土木事務所



概況図(S=1:200,000)



位置図(S=1:25,000)

この地図は、国土地理院長の承認を得て、同院発行の電子地形図25000及び電子地形図20万を複製したものである。(承認番号 平30情複、第967号)

土砂災害警戒区域等の指定の告示に係る図書（その2）

告示番号	宮城県告示第243号
告示年月日	令和2年3月27日
調査年度	平成30年度

危害のおそれのある土地の区域、著しい危害のおそれのある土地の区域の設定図

溪 流 の 位 置	溪流番号	9-21-038	溪流名	根岸前沢	所在地	大崎市岩出山池月字上宮根岸前、字上宮土屋ヶ沢、字上宮日早
-----------	------	----------	-----	------	-----	------------------------------

