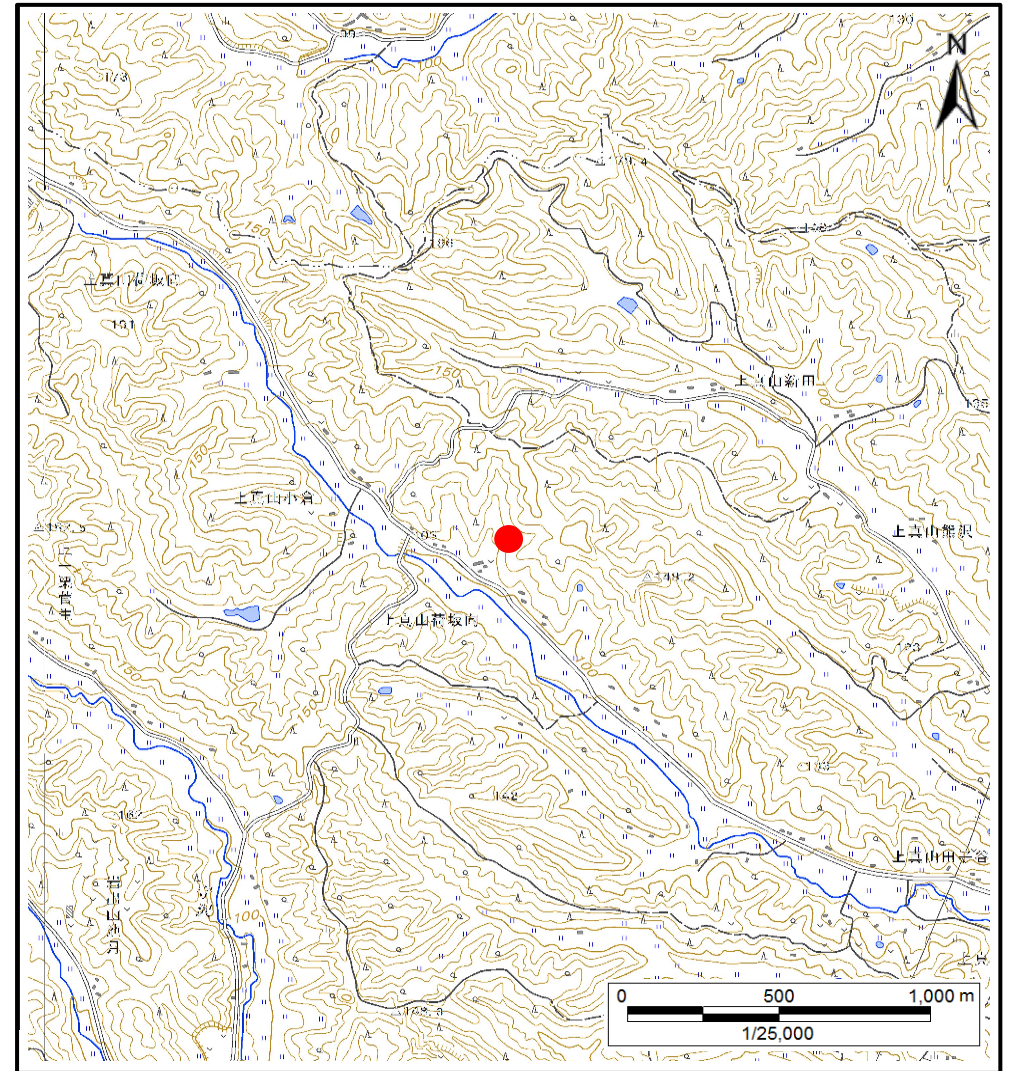
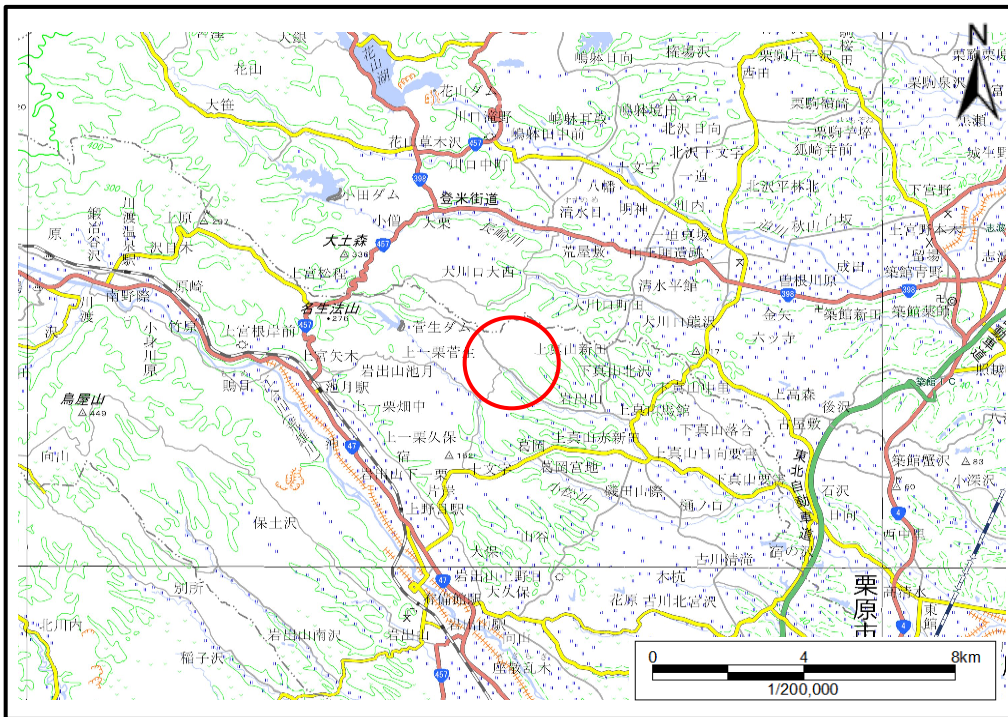


# 土砂災害警戒区域等の指定の告示に係る図書(その1)

告示番号	宮城県告示第243号
告示年月日	令和2年3月27日

自然現象の種類	土石流
溪流番号	9-21-068-2
水系名	北上川
河川名	吉野川
溪流名	仲居沢-2
所在地	大崎市岩出山字上真山仲居
調査機関	宮城県北部土木事務所



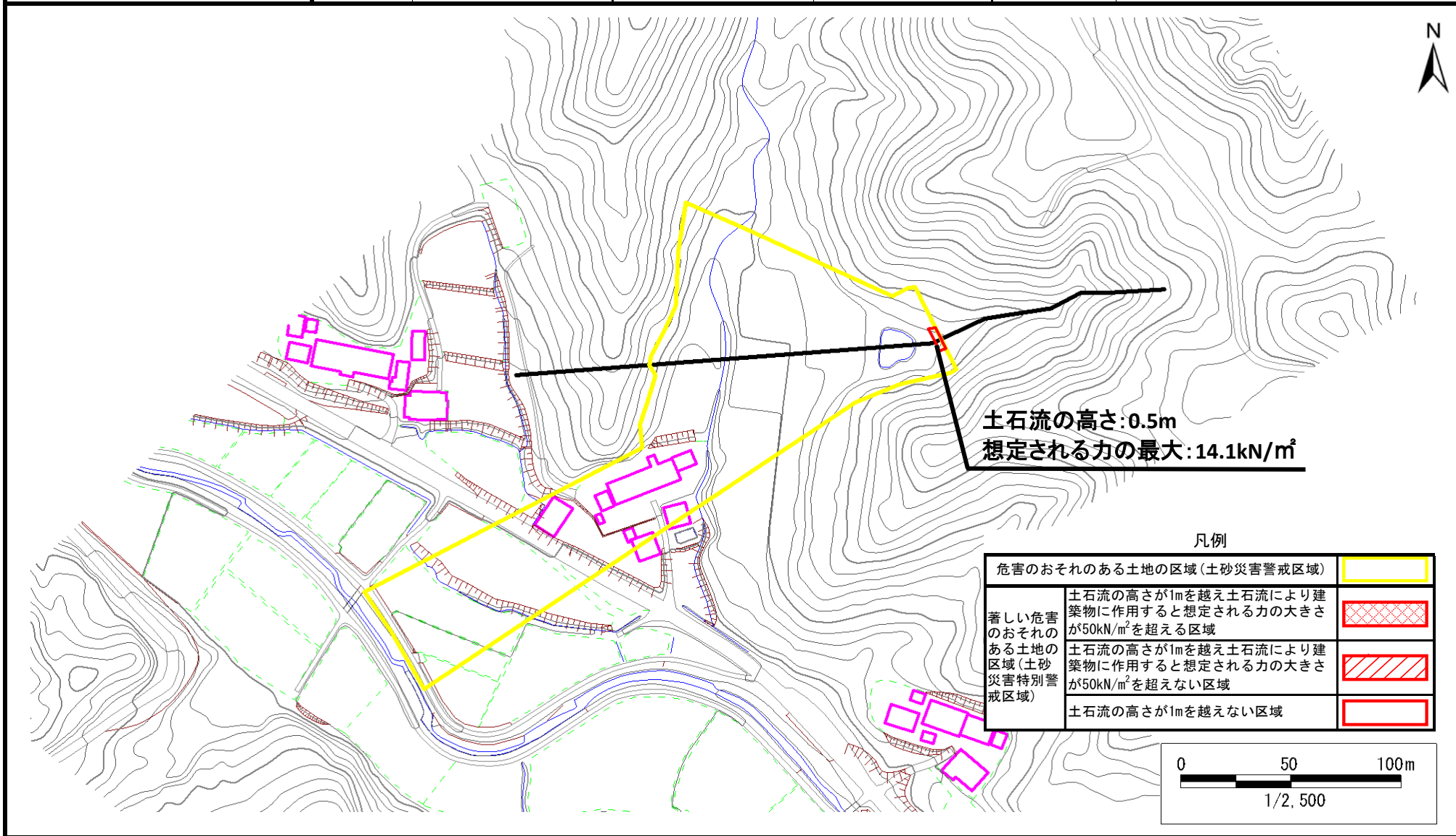
この地図は、国土地理院長の承認を得て、同院発行の電子地形図25000及び電子地形図20万を複製したものである。(承認番号 平30情複、第967号)

# 土砂災害警戒区域等の指定の告示に係る図書（その2）

告示番号	宮城県告示第243号
告示年月日	令和2年3月27日
調査年度	平成30年度

危害のおそれのある土地の区域、著しい危害のおそれのある土地の区域の設定図

溪流の位置	溪流番号	9-21-068-2	溪流名	仲居沢-2	所在地	大崎市岩出山字上真山仲居
-------	------	------------	-----	-------	-----	--------------



土石流の高さ: 0.5m  
 想定される力の最大: 14.1kN/m<sup>2</sup>

凡例

危害のおそれのある土地の区域 (土砂災害警戒区域)	
著しい危害のおそれのある土地の区域 (土砂災害特別警戒区域)	
著しい危害のおそれのある土地の区域 (土砂災害特別警戒区域)	
土石流の高さが1mを越えない区域	

