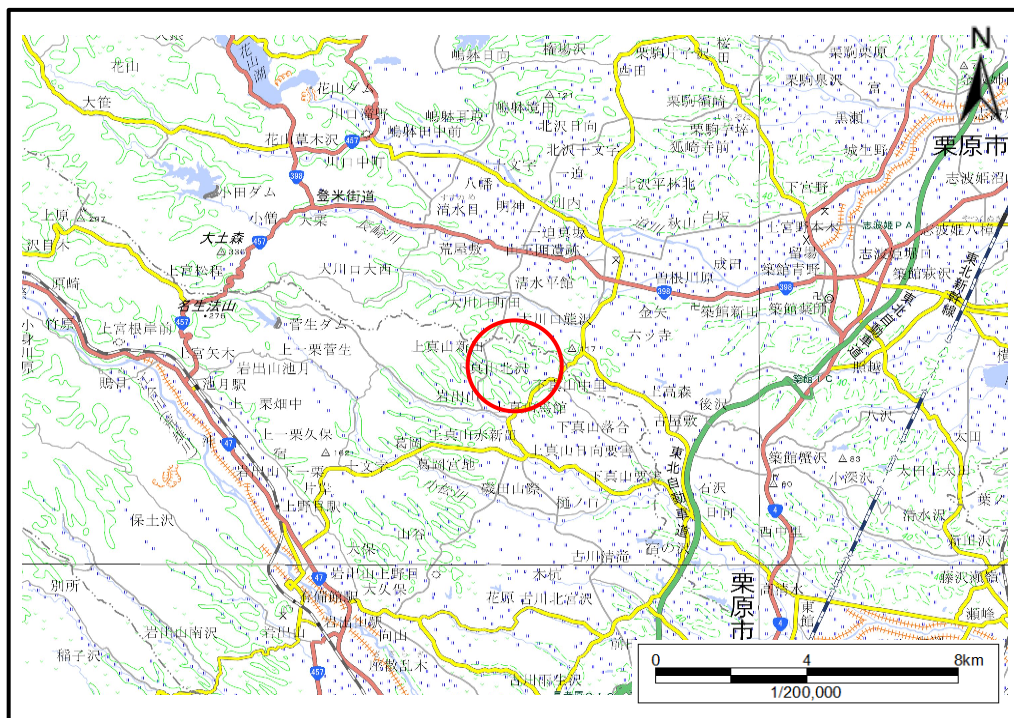
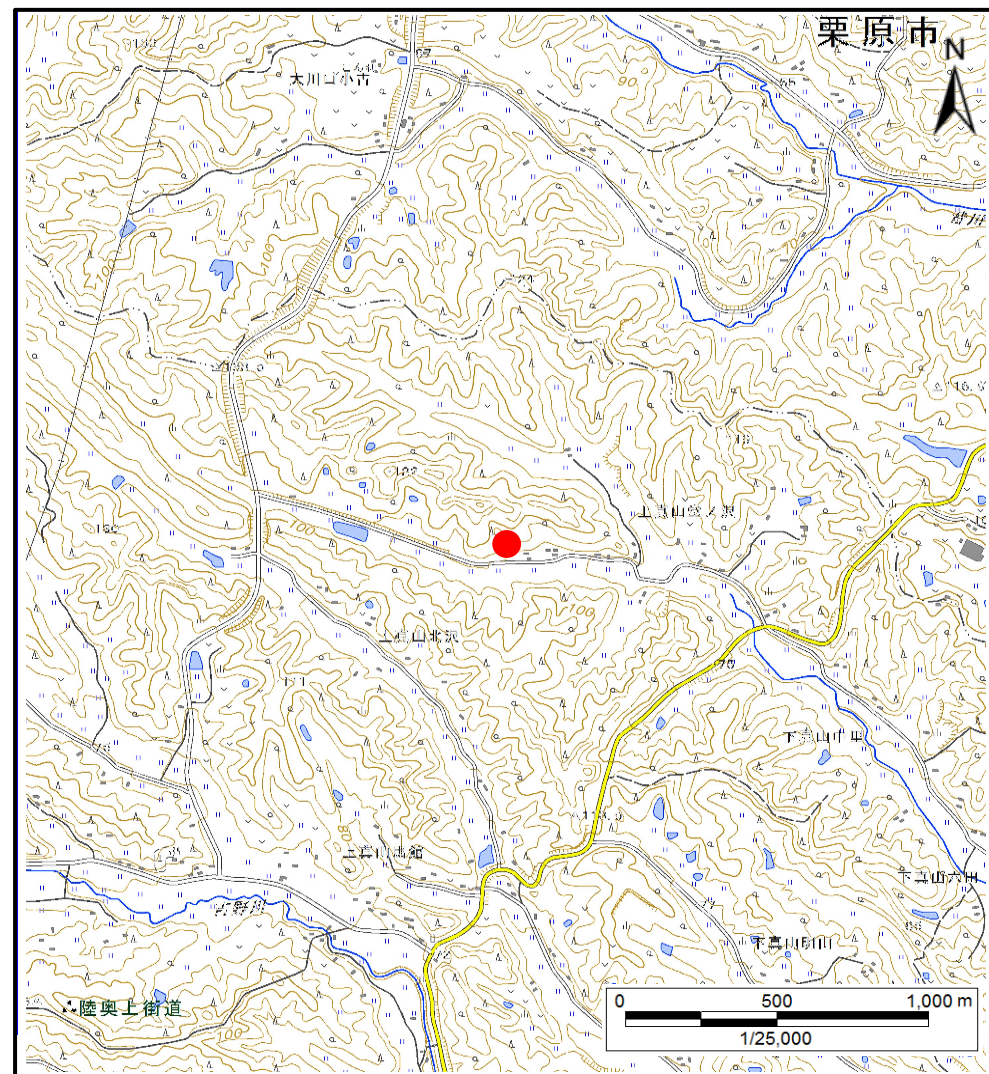


# 土砂災害警戒区域等の指定の告示に係る図書(その1)

|       |            |
|-------|------------|
| 告示番号  | 宮城県告示第244号 |
| 告示年月日 | 令和2年3月27日  |

|         |                 |
|---------|-----------------|
| 自然現象の種類 | 土石流             |
| 溪流番号    | 9-21-073        |
| 水系名     | 北上川             |
| 河川名     | 小山田川            |
| 溪流名     | 日向堂の沢           |
| 所在地     | 大崎市岩出山字上真山日向堂の沢 |
| 調査機関    | 宮城県北部土木事務所      |



概況図(S=1:200,000)

位置図(S=1:25,000)

この地図は、国土地理院長の承認を得て、同院発行の電子地形図25000及び電子地形図20万を複製したものである。(承認番号 平30情複、第967号)

# 土砂災害警戒区域等の指定の告示に係る図書（その2）






|       |            |
|-------|------------|
| 告示番号  | 宮城県告示第244号 |
| 告示年月日 | 令和2年3月27日  |

危害のおそれのある土地の区域、著しい危害のおそれのある土地の区域の設定図

|      |        |
|------|--------|
| 調査年度 | 平成30年度 |
|------|--------|

|       |      |          |     |       |     |                 |
|-------|------|----------|-----|-------|-----|-----------------|
| 溪流の位置 | 溪流番号 | 9-21-073 | 溪流名 | 日向堂の沢 | 所在地 | 大崎市岩出山字上真山日向堂の沢 |
|-------|------|----------|-----|-------|-----|-----------------|

## 凡例

|   |   |
|---|---|
| 危害のおそれのある土地の区域（土砂災害警戒区域）  |  |
| 著しい危害のおそれのある土地の区域（土砂災害特別警戒区域）                                     |  |
| 土石流の高さが1mを越え土石流により建築物に作用すると想定される力の大きさが50kN/m <sup>2</sup> を超える区域  |  |
| 土石流の高さが1mを越え土石流により建築物に作用すると想定される力の大きさが50kN/m <sup>2</sup> を超えない区域 |  |
| 土石流の高さが1mを越えない区域  |  |

