

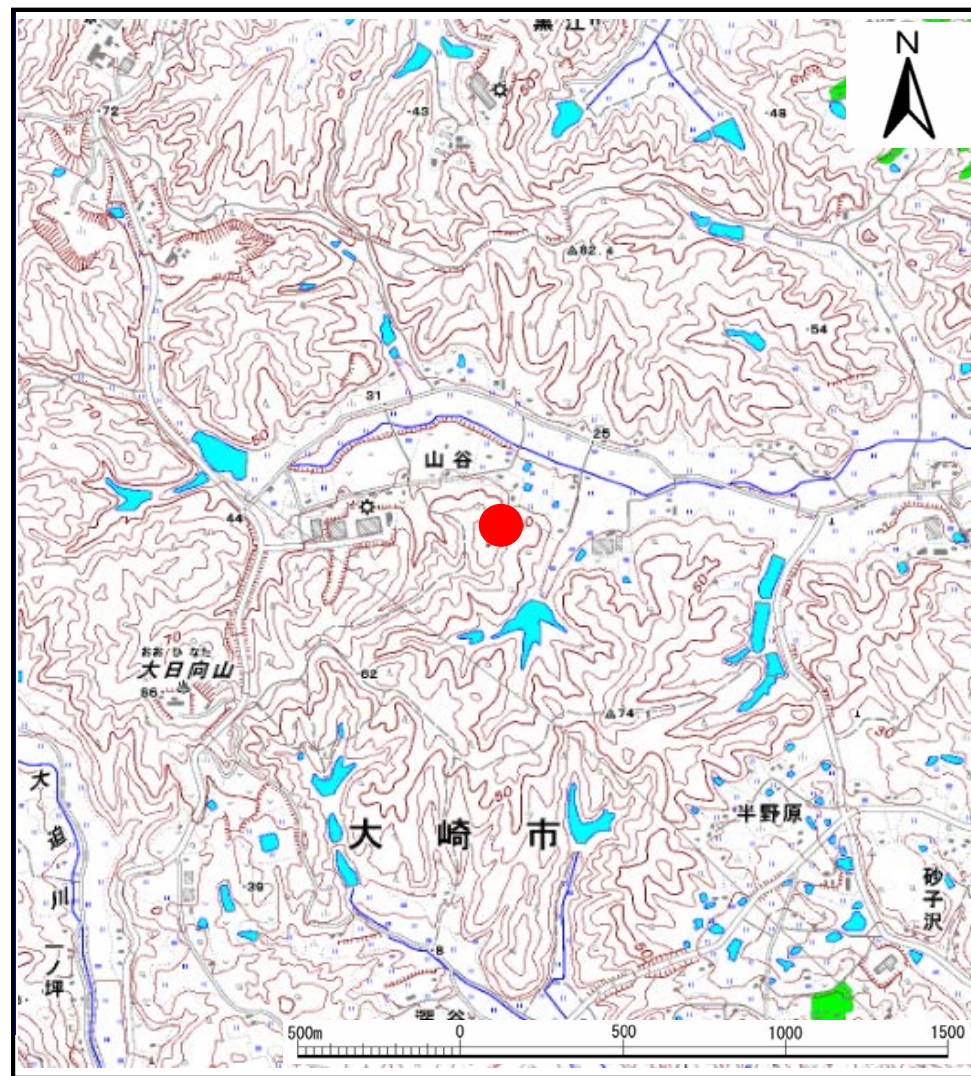
# 土砂災害警戒区域等の指定の告示に係る図書(その1)

|       |            |
|-------|------------|
| 告示番号  | 宮城県告示第229号 |
| 告示年月日 | 平成31年3月19日 |

|         |             |
|---------|-------------|
| 自然現象の種類 | 土石流         |
| 溪流番号    | 4-33-012    |
| 水系名     | 鳴瀬川         |
| 河川名     | 広長川         |
| 溪流名     | 前林          |
| 所在地     | 大崎市鹿島台広長字前林 |
| 調査機関    | 宮城県北部土木事務所  |



位置図(S=1:200,000)



位置図(S=1:25,000)

宮城県

「この地図は、国土地理院長の承認を得て、同院発行の数値地図200000(地図画像)及び数値地図25000(地図画像)を複製したものである。(承認番号 H29情複、第1699号)」

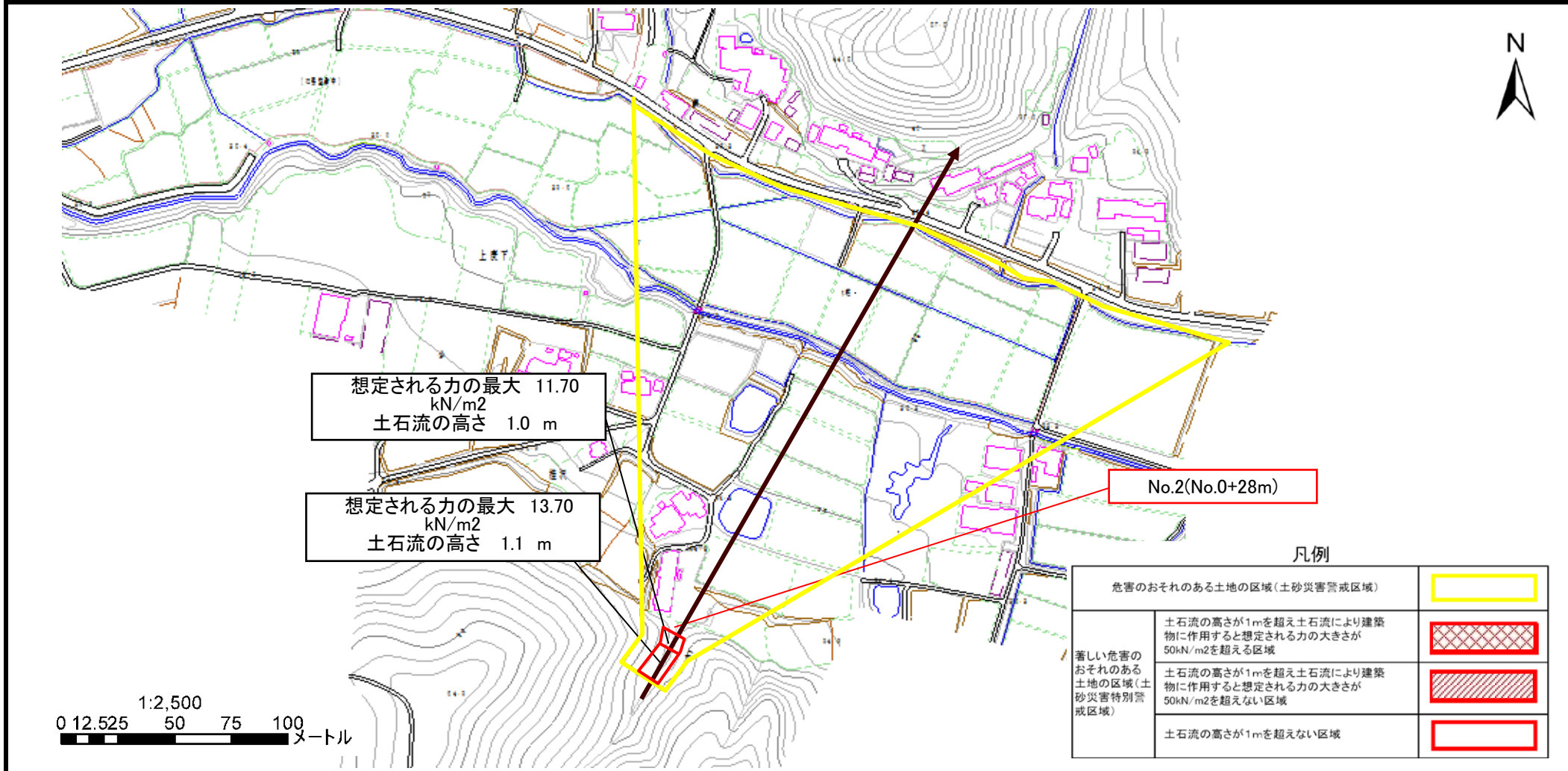
## 土砂災害警戒区域等の指定の告示に係る図書(その2)

|       |            |
|-------|------------|
| 告示番号  | 宮城県告示第229号 |
| 告示年月日 | 平成31年3月19日 |

危害のおそれのある土地の区域、著しい危害のおそれのある土地の区域の設定図

|      |        |
|------|--------|
| 調査年度 | 平成29年度 |
|------|--------|

|         |      |          |     |    |     |             |
|---------|------|----------|-----|----|-----|-------------|
| 急傾斜地の位置 | 箇所番号 | 4-33-012 | 箇所名 | 前林 | 所在地 | 大崎市鹿島台広長字前林 |
|---------|------|----------|-----|----|-----|-------------|



|                               |                                                                   |  |
|-------------------------------|-------------------------------------------------------------------|--|
| 危害のおそれのある土地の区域(土砂災害警戒区域)      |                                                                   |  |
| 著しい危害のおそれのある土地の区域(土砂災害特別警戒区域) | 土石流の高さが1mを超え土石流により建築物に作用すると想定される力の大きさが50kN/m <sup>2</sup> を超える区域  |  |
|                               | 土石流の高さが1mを超え土石流により建築物に作用すると想定される力の大きさが50kN/m <sup>2</sup> を超えない区域 |  |
|                               | 土石流の高さが1mを超えない区域                                                  |  |