

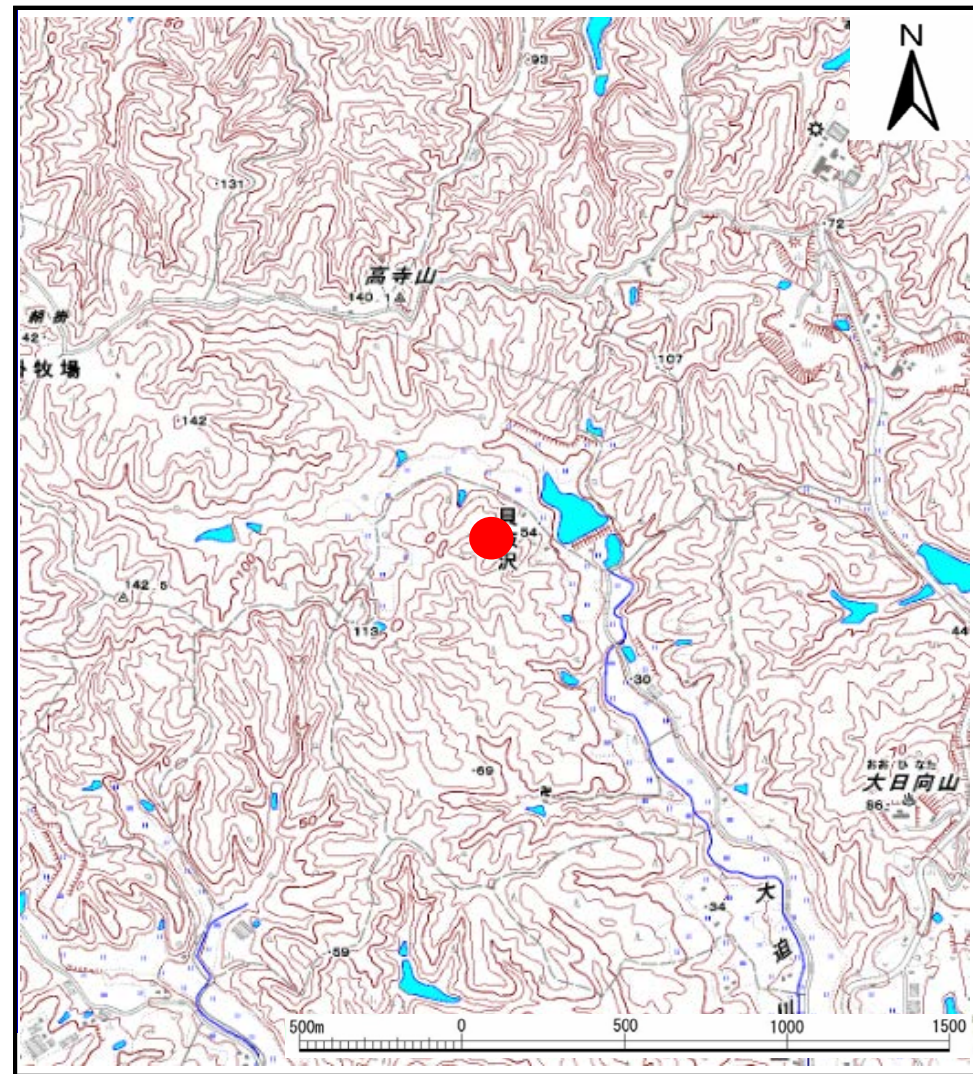
# 土砂災害警戒区域等の指定の告示に係る図書(その1)

告示番号	宮城県告示第230号
告示年月日	平成31年3月19日

自然現象の種類	土石流
溪流番号	4-33-008
水系名	鳴瀬川
河川名	大迫川
溪流名	貝抜沢
所在地	大崎市鹿島台大迫字貝抜沢
調査機関	宮城県北部土木事務所



位置図(S=1:200,000)



位置図(S=1:25,000)

宮城県

「この地図は、国土地理院長の承認を得て、同院発行の数値地図200000(地図画像)及び数値地図25000(地図画像)を複製したものである。(承認番号 H29情複、第1699号)」

## 土砂災害警戒区域等の指定の告示に係る図書(その2)

告示番号	宮城県告示第230号
告示年月日	平成31年3月19日

危害のおそれのある土地の区域、著しい危害のおそれのある土地の区域の設定図

調査年度	平成29年度
------	--------

急傾斜地の位置	箇所番号	4-33-008	箇所名	貝抜沢	所在地	大崎市鹿島台大迫字貝抜沢
---------	------	----------	-----	-----	-----	--------------

