

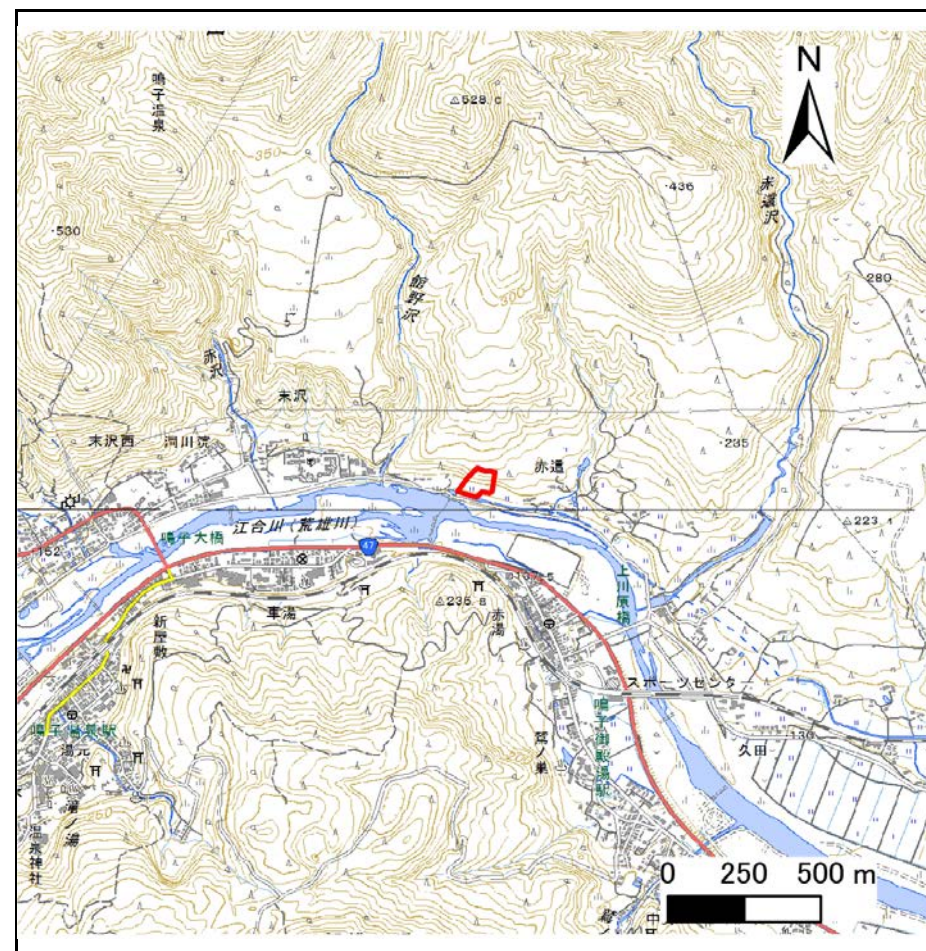
# 土砂災害警戒区域等の指定の告示に係る図書(その1)

|       |             |
|-------|-------------|
| 告示番号  | 宮城県告示第972号  |
| 告示年月日 | 平成30年10月30日 |

|         |            |
|---------|------------|
| 自然現象の種類 | 急傾斜地の崩壊    |
| 箇所番号    | Ⅲ-自-0378   |
| 箇所名     | 赤這         |
| 所在地     | 大崎市鳴子温泉字赤這 |
| 調査機関    | 宮城県北部土木事務所 |



位置図(S=1:200,000)



位置図(S=1:25,000)

宮城県

「この地図は、国土地理院長の承認を得て、同院発行の電子地形図25000及び電子地形図20万を複製したものである。(承認番号 平29情複、第1700号)」

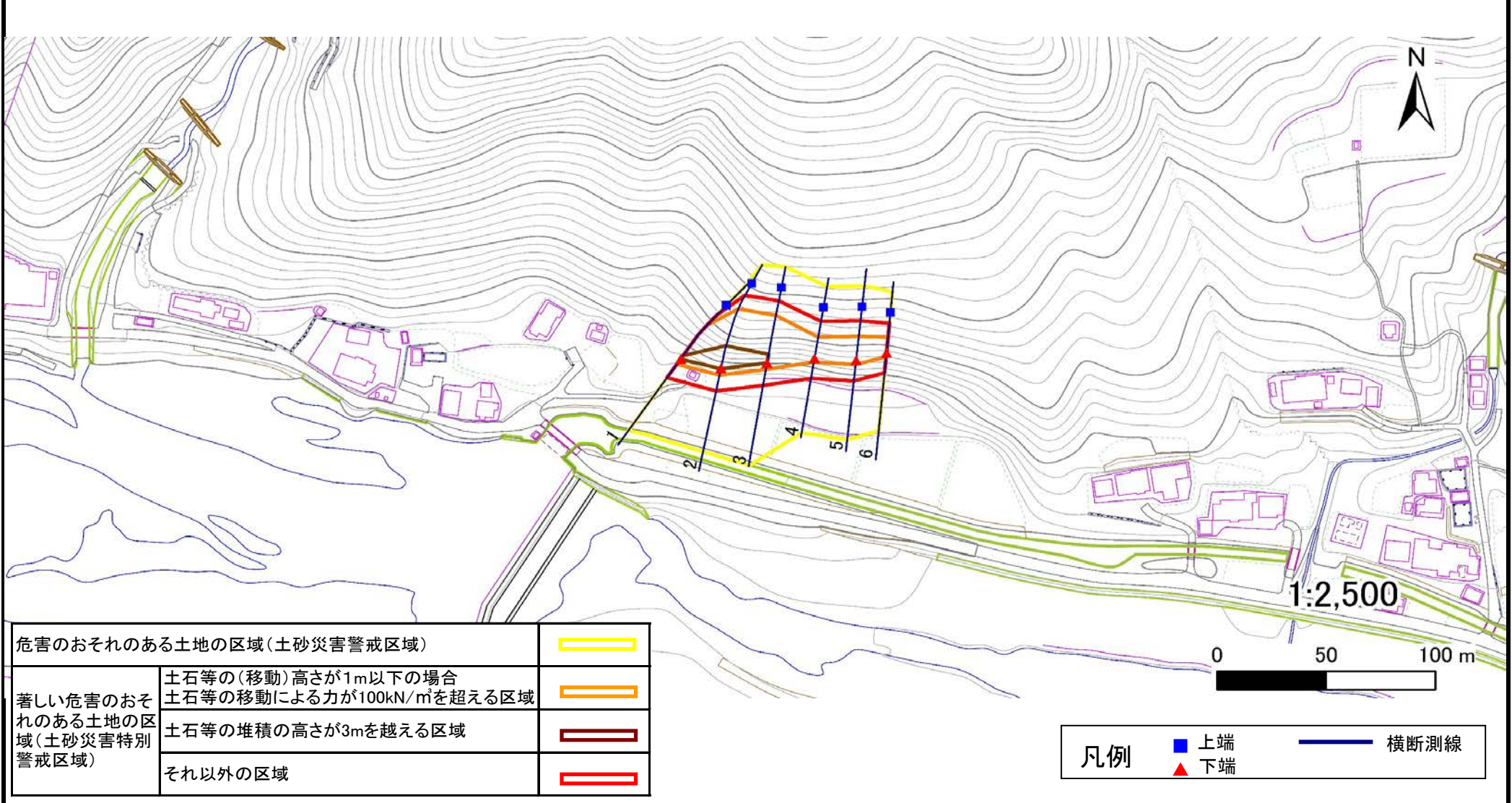
# 土砂災害警戒区域等の指定の告示に係る図書(その2)

|       |             |
|-------|-------------|
| 告示番号  | 宮城県告示第972号  |
| 告示年月日 | 平成30年10月30日 |

危害のおそれのある土地、著しい危害のおそれのある土地の設定図

|      |        |
|------|--------|
| 調査年度 | 平成26年度 |
|------|--------|

|         |      |            |     |    |     |            |
|---------|------|------------|-----|----|-----|------------|
| 急傾斜地の位置 | 箇所番号 | III-自-0378 | 箇所名 | 赤這 | 所在地 | 大崎市鳴子温泉字赤這 |
|---------|------|------------|-----|----|-----|------------|



# 土砂災害警戒区域等の指定の告示に係る図書(その3)

|       |             |
|-------|-------------|
| 告示番号  | 宮城県告示第972号  |
| 告示年月日 | 平成30年10月30日 |

建築物に作用すると想定される衝撃に関する事項

|         |   |          |               |       |                                       |      |               |      |  |  |  |  |                                       |       |               |     |                                       |     |               |     |      |     |       |       |     |       |     |   |   |      |     |       |       |     |       |     |   |   |      |     |       |       |     |       |
|---------|---|----------|---------------|-------|---------------------------------------|------|---------------|------|--|--|--|--|---------------------------------------|-------|---------------|-----|---------------------------------------|-----|---------------|-----|------|-----|-------|-------|-----|-------|-----|---|---|------|-----|-------|-------|-----|-------|-----|---|---|------|-----|-------|-------|-----|-------|
| 急傾斜地の位置 | 箇所番号  | Ⅲ-自-0378 |               | 箇所名   | 赤這                                    | 所在地  | 大崎市鳴子温泉字赤這    |      |  |  |  |  |                                       |       |               |     |                                       |     |               |     |      |     |       |       |     |       |     |   |   |      |     |       |       |     |       |     |   |   |      |     |       |       |     |       |
| 横断測線の区間 | 土石等の移動により建築物の地上部に作用すると想定される力                              |          |               |       | 土石等の堆積により建築物の地上部に作用すると想定される力          |      |               |      | 土石等の移動により建築物の地上部に作用すると想定される力<br>土石等の堆積により建築物の地上部に作用すると想定される力 |  |  |  |                                       |       |               |     |                                       |     |               |     |      |     |       |       |     |       |     |   |   |      |     |       |       |     |       |     |   |   |      |     |       |       |     |       |
|         | 土石等の(移動)高さが1m以下の場合、土石等の移動による力が100kN/m <sup>2</sup> を超える区域 |          |               |       | それ以外の区域                               |      |               |      |  |  |  |  | 土石等の堆積の高さが3mを超える区域                    |       |               |     | それ以外の区域                               |     |               |     |      |     |       |       |     |       |     |   |   |      |     |       |       |     |       |     |   |   |      |     |       |       |     |       |
|         | 力の大きさのうち最大のもの<br>(kN/m <sup>2</sup> )                     |          | 土石等の高さ<br>(m) |       | 力の大きさのうち最大のもの<br>(kN/m <sup>2</sup> ) |      | 土石等の高さ<br>(m) |      |  |  |  |  | 力の大きさのうち最大のもの<br>(kN/m <sup>2</sup> ) |       | 土石等の高さ<br>(m) |     | 力の大きさのうち最大のもの<br>(kN/m <sup>2</sup> ) |     | 土石等の高さ<br>(m) |     |      |     |       |       |     |       |     |   |   |      |     |       |       |     |       |     |   |   |      |     |       |       |     |       |
|         | 1 ~ 2   | 154.8    | 1.0           | 100.0 | 1.0                                   | 16.1 | 3.2           | 15.2 |  |  |  |  | 3.0                                   | 2 ~ 3 | 154.8         | 1.0 | 100.0                                 | 1.0 | 16.1          | 3.2 | 15.2 | 3.0 | 3 ~ 4 | 149.9 | 1.0 | 100.0 | 1.0 | - | - | 15.2 | 3.0 | 4 ~ 5 | 132.5 | 1.0 | 100.0 | 1.0 | - | - | 11.7 | 2.4 | 5 ~ 6 | 132.5 | 1.0 | 100.0 |