

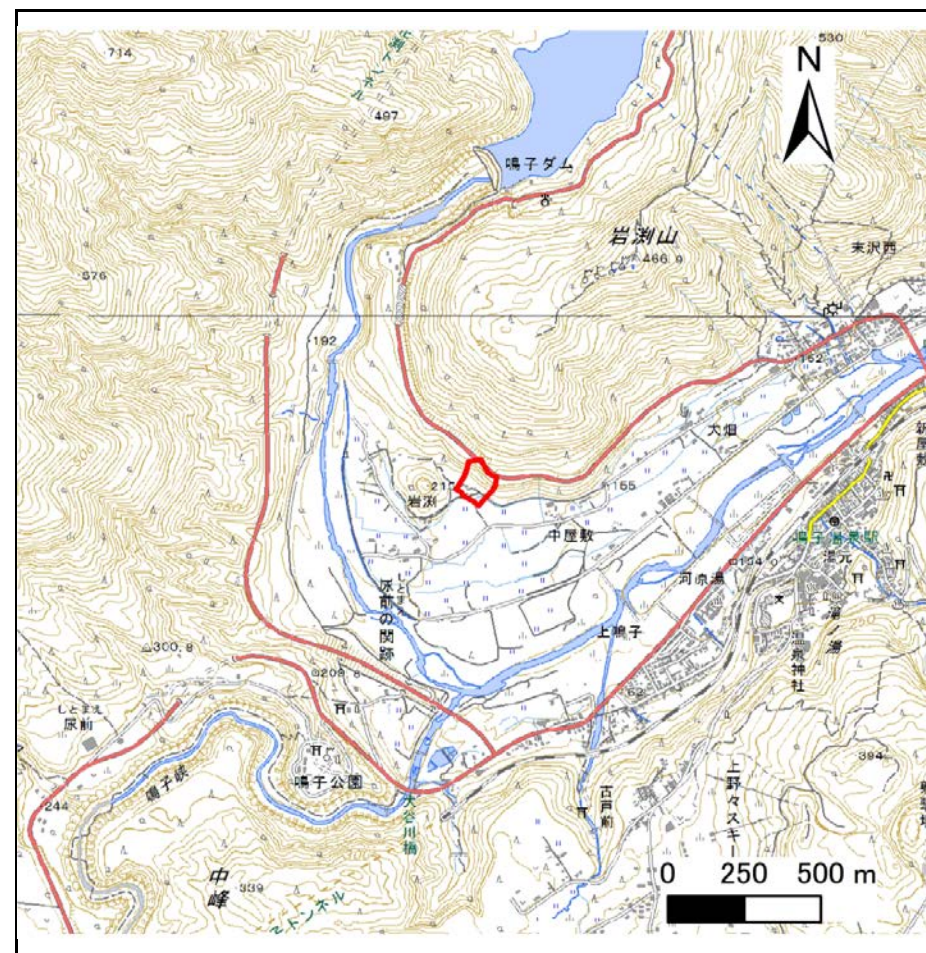
# 土砂災害警戒区域等の指定の告示に係る図書(その1)

告示番号	宮城県告示第972号
告示年月日	平成30年10月30日

自然現象の種類	急傾斜地の崩壊
箇所番号	Ⅲ-自-0377
箇所名	岩瀨の3
所在地	大崎市鳴子温泉字岩瀨
調査機関	宮城県北部土木事務所



位置図(S=1:200,000)



位置図(S=1:25,000)

宮城県

「この地図は、国土地理院長の承認を得て、同院発行の電子地形図25000及び電子地形図20万を複製したものである。(承認番号 平29情複、第1700号)」



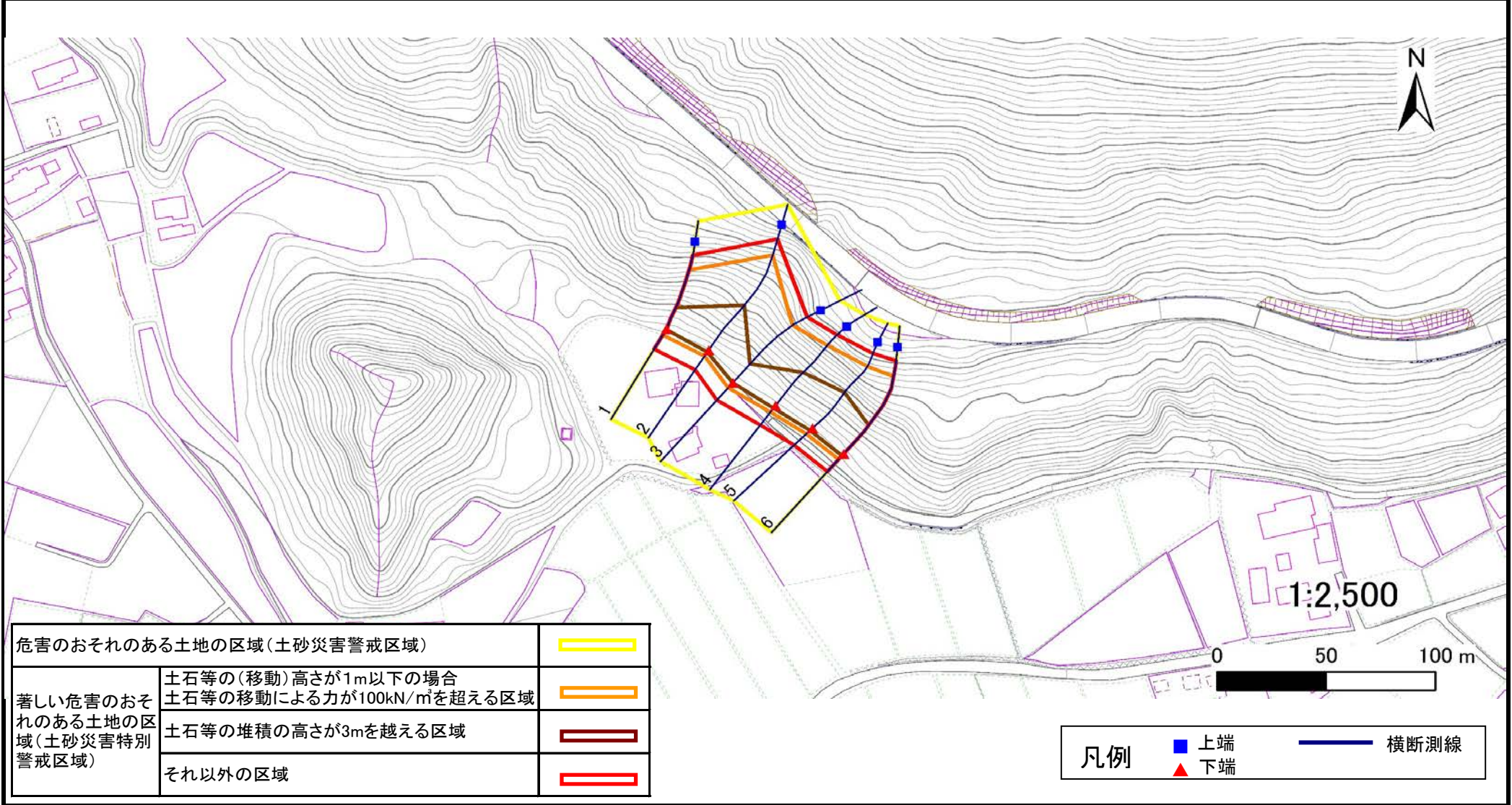
# 土砂災害警戒区域等の指定の告示に係る図書(その2)

告示番号	宮城県告示第972号
告示年月日	平成30年10月30日

危害のおそれのある土地、著しい危害のおそれのある土地の設定図

調査年度	平成26年度
------	--------

急傾斜地の位置	箇所番号	III-自-0377	箇所名	岩瀨の3	所在地	大崎市鳴子温泉字岩瀨
---------	------	------------	-----	------	-----	------------



# 土砂災害警戒区域等の指定の告示に係る図書(その3)

告示番号	宮城県告示第972号
告示年月日	平成30年10月30日

建築物に作用すると想定される衝撃に関する事項

急傾斜地の位置	箇所番号	Ⅲ-自-0377	箇所名	岩淵の3	所在地	大崎市鳴子温泉字岩淵											
横断測線の区間	土石等の移動により建築物の地上部に作用すると想定される力				土石等の堆積により建築物の地上部に作用すると想定される力				横断測線の区間	土石等の移動により建築物の地上部に作用すると想定される力				土石等の堆積により建築物の地上部に作用すると想定される力			
	土石等の(移動)高さが1m以下の場合、土石等の移動による力が100kN/m <sup>2</sup> を超える区域				それ以外の区域					土石等の堆積の高さが3mを超える区域				それ以外の区域			
	力の大きさのうち最大のもの (kN/m <sup>2</sup> )	土石等の高さ (m)	力の大きさのうち最大のもの (kN/m <sup>2</sup> )	土石等の高さ (m)	力の大きさのうち最大のもの (kN/m <sup>2</sup> )	土石等の高さ (m)	力の大きさのうち最大のもの (kN/m <sup>2</sup> )	土石等の高さ (m)		力の大きさのうち最大のもの (kN/m <sup>2</sup> )	土石等の高さ (m)	力の大きさのうち最大のもの (kN/m <sup>2</sup> )	土石等の高さ (m)	力の大きさのうち最大のもの (kN/m <sup>2</sup> )	土石等の高さ (m)	力の大きさのうち最大のもの (kN/m <sup>2</sup> )	土石等の高さ (m)
1 ~ 2	154.4	1.0	100.0	1.0	17.8	3.6	15.2	3.0									
2 ~ 3	154.4	1.0	100.0	1.0	17.8	3.6	15.2	3.0									
3 ~ 4	162.1	1.0	100.0	1.0	19.2	3.8	15.2	3.0									
4 ~ 5	163.5	1.0	100.0	1.0	19.4	3.9	15.2	3.0									
5 ~ 6	163.5	1.0	100.0	1.0	19.4	3.9	15.2	3.0									