

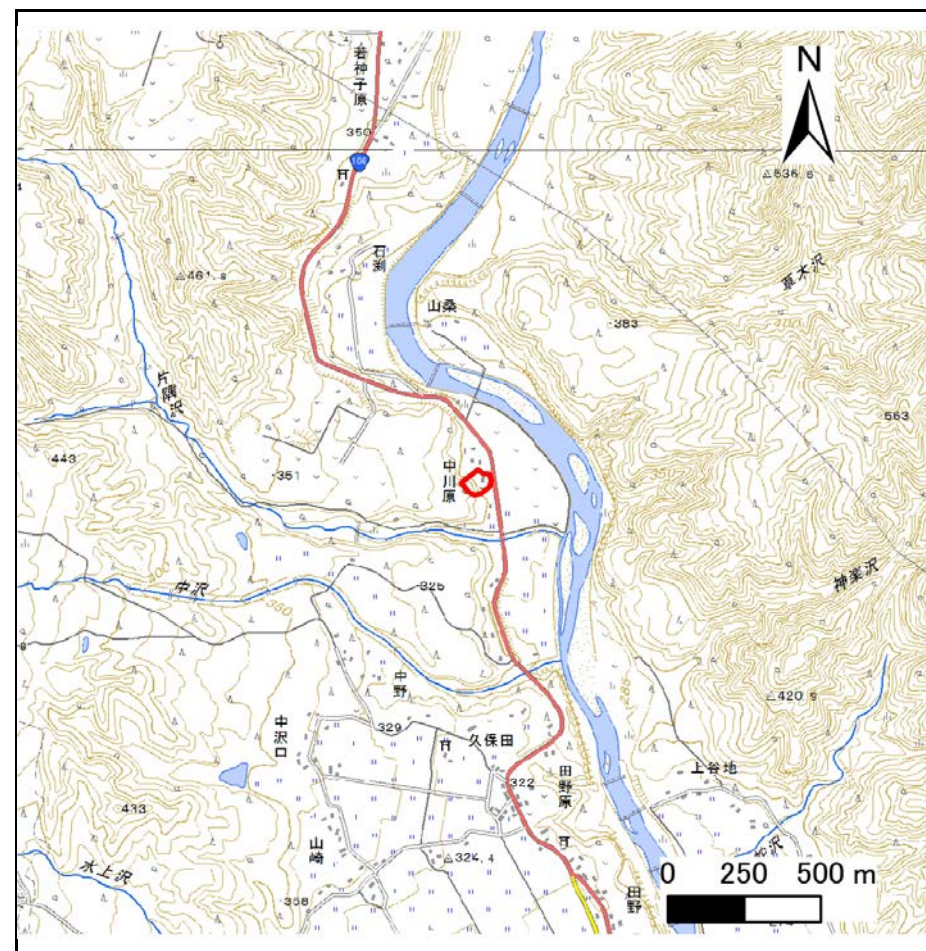
土砂災害警戒区域等の指定の告示に係る図書(その1)

告示番号	宮城県告示第972号
告示年月日	平成30年10月30日

自然現象の種類	急傾斜地の崩壊
箇所番号	Ⅱ-自-1385
箇所名	中川原
所在地	大崎市鳴子温泉鬼首字中川原
調査機関	宮城県北部土木事務所



位置図(S=1:200,000)



位置図(S=1:25,000)

宮城県

「この地図は、国土地理院長の承認を得て、同院発行の電子地形図25000及び電子地形図20万を複製したものである。(承認番号 平29情複、第1700号)」

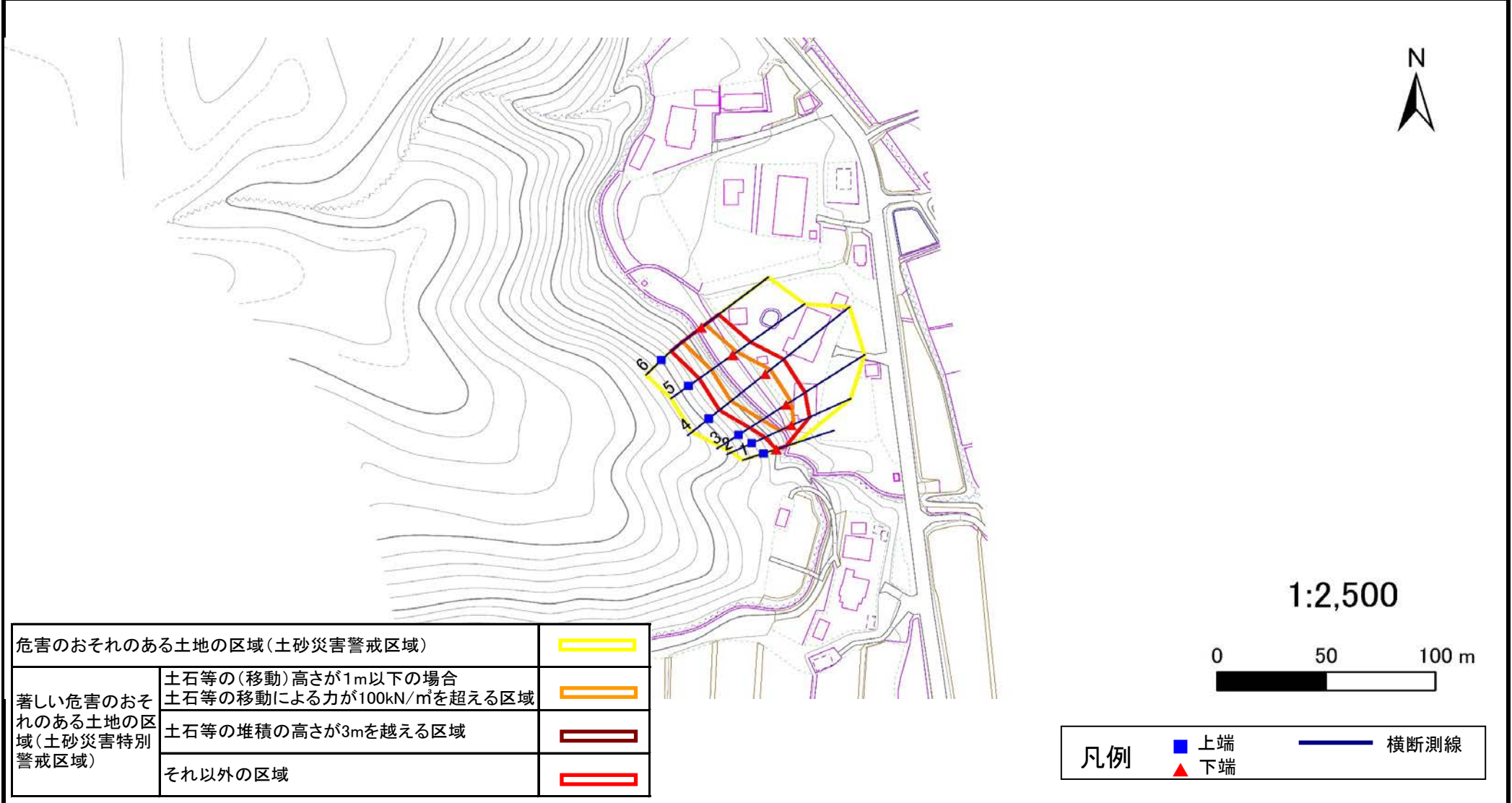
土砂災害警戒区域等の指定の告示に係る図書(その2)

告示番号	宮城県告示第972号
告示年月日	平成30年10月30日

危害のおそれのある土地、著しい危害のおそれのある土地の設定図

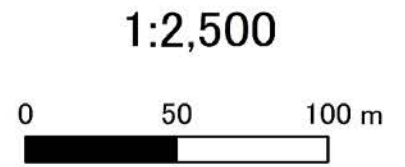
調査年度	平成26年度
------	--------

急傾斜地の位置	箇所番号	II-自-1385	箇所名	中川原	所在地	大崎市鳴子温泉鬼首字中川原
---------	------	-----------	-----	-----	-----	---------------



危害のおそれのある土地の区域(土砂災害警戒区域)		
著しい危害のおそれのある土地の区域(土砂災害特別警戒区域)	土石等の(移動)高さが1m以下の場合 土石等の移動による力が 100kN/m^2 を超える区域	
	土石等の堆積の高さが3mを越える区域	
それ以外の区域		

凡例		上端		横断測線
		下端		



土砂災害警戒区域等の指定の告示に係る図書(その3)

告示番号	宮城県告示第972号
告示年月日	平成30年10月30日

建築物に作用すると想定される衝撃に関する事項

急傾斜地の位置		箇所番号	II-自-1385		箇所名	中川原		所在地	大崎市鳴子温泉鬼首字中川原							
横断測線の区間	土石等の移動により建築物の地上部に作用すると想定される力				土石等の堆積により建築物の地上部に作用すると想定される力				土石等の移動により建築物の地上部に作用すると想定される力				土石等の堆積により建築物の地上部に作用すると想定される力			
	土石等の(移動)高さが1m以下の場合、土石等の移動による力が100kN/m ² を超える区域				それ以外の区域				土石等の堆積の高さが3mを超える区域				それ以外の区域			
	力の大きさのうち最大のもの(kN/m ²)	土石等の高さ(m)	力の大きさのうち最大のもの(kN/m ²)	土石等の高さ(m)	力の大きさのうち最大のもの(kN/m ²)	土石等の高さ(m)	力の大きさのうち最大のもの(kN/m ²)	土石等の高さ(m)	力の大きさのうち最大のもの(kN/m ²)	土石等の高さ(m)	力の大きさのうち最大のもの(kN/m ²)	土石等の高さ(m)	力の大きさのうち最大のもの(kN/m ²)	土石等の高さ(m)	力の大きさのうち最大のもの(kN/m ²)	土石等の高さ(m)
1 ~ 2	-	-	100.0	1.0	-	-	11.8	2.4								
2 ~ 3	140.3	1.0	100.0	1.0	-	-	14.1	2.8								
3 ~ 4	149.6	1.0	100.0	1.0	-	-	15.2	3.0								
4 ~ 5	149.6	1.0	100.0	1.0	-	-	15.2	3.0								
5 ~ 6	138.0	1.0	100.0	1.0	-	-	14.1	2.8								