

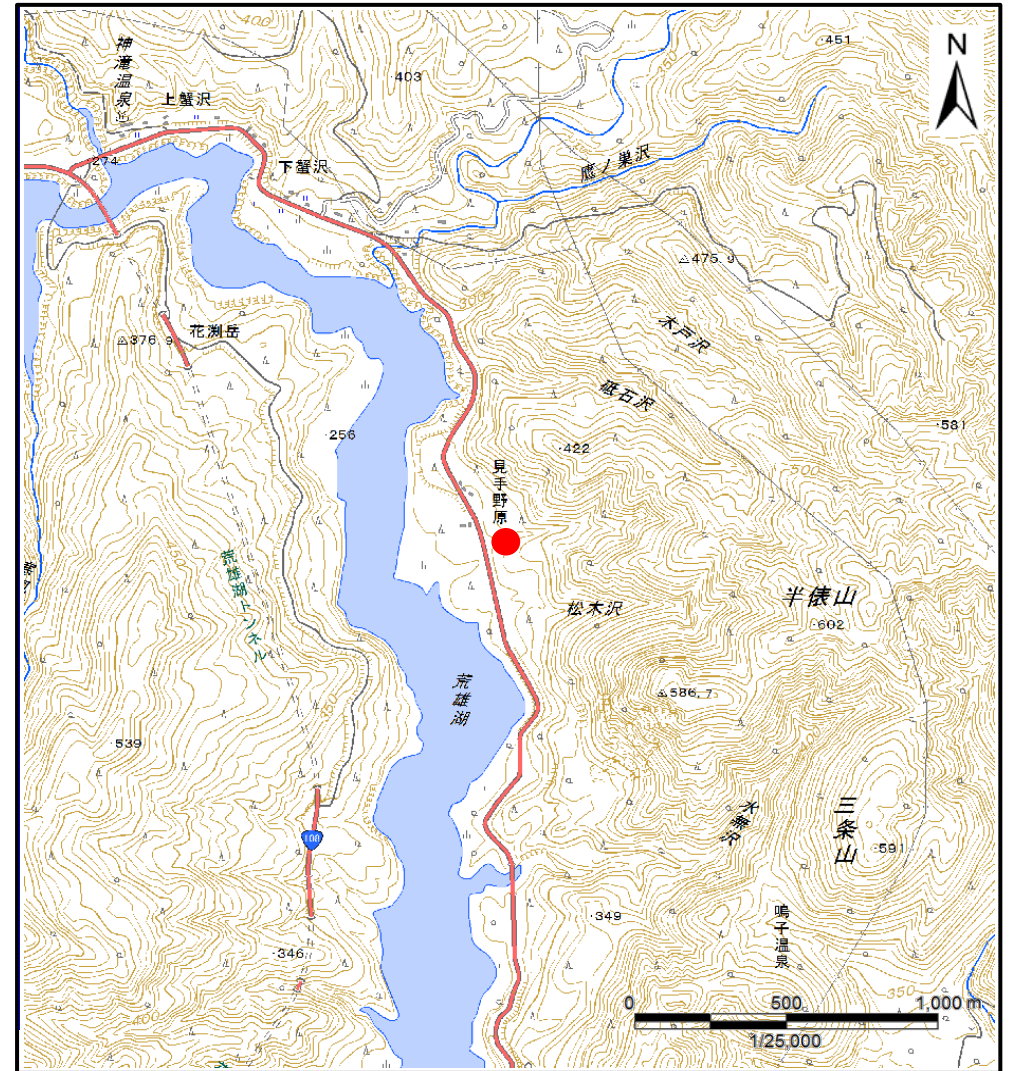
土砂災害警戒区域等の指定の告示に係る図書(その1)

告示番号	宮城県告示第972号
告示年月日	平成30年10月30日

自然現象の種類	土石流
溪流番号	9-22-078
水系名	北上川
河川名	江合川
溪流名	見手野原沢
所在地	大崎市鳴子温泉字見手野原
調査機関	宮城県北部土木事務所



概況図(S=1:200,000)



位置図(S=1:25,000)

「この地図は、国土地理院長の承認を得て、同院発行の電子地形図25000及び電子地形図20万を複製したものである。(承認番号 平29情複、第1700号)」

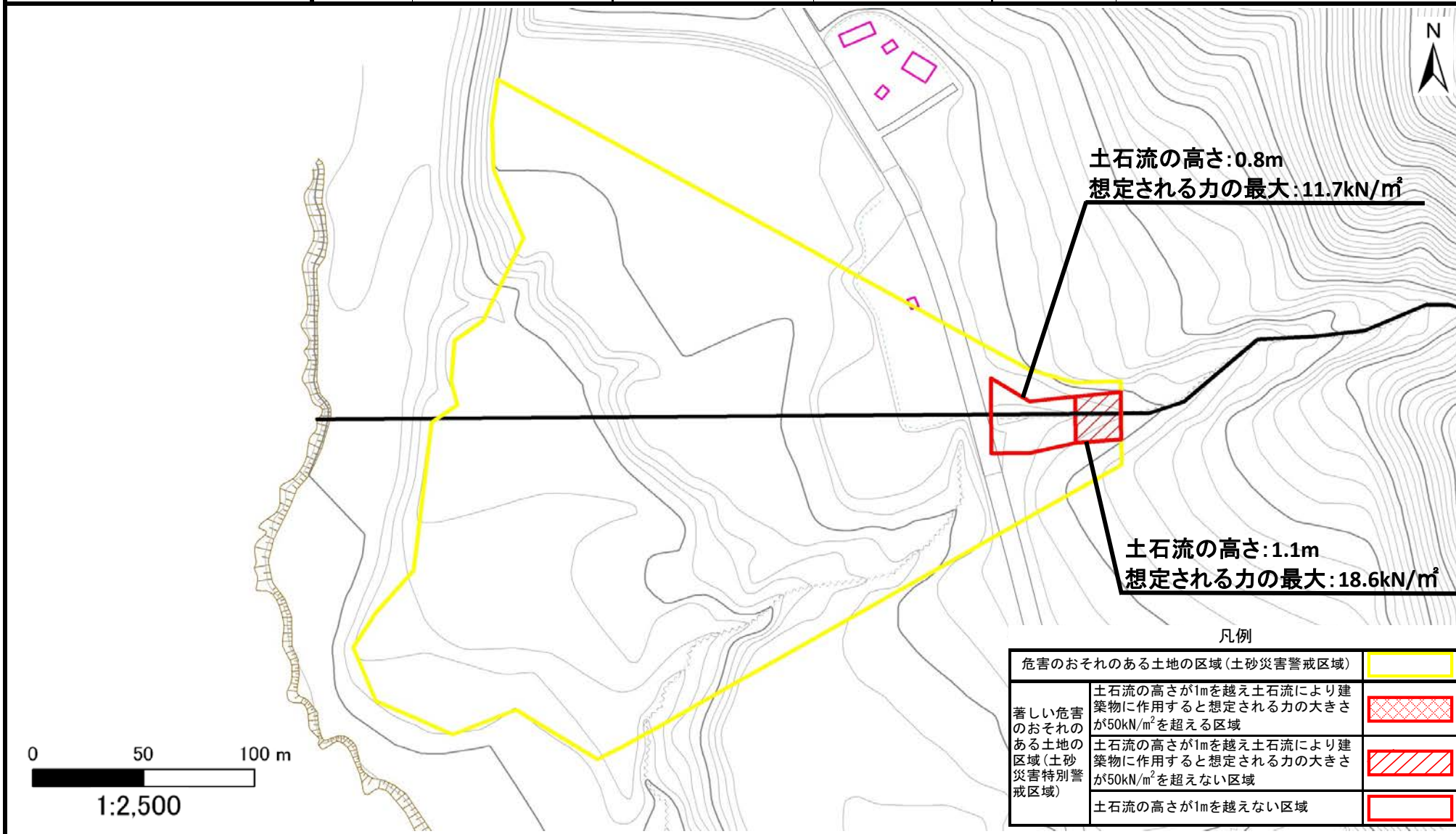
土砂災害警戒区域等の指定の告示に係る図書（その2）

告示番号	宮城県告示第972号
告示年月日	平成30年10月30日

危害のおそれのある土地の区域、著しい危害のおそれのある土地の区域の設定図

調査年度	平成29年度
------	--------

溪流の位置	溪流番号	9-22-078	溪流名	見手野原沢	所在地	大崎市鳴子温泉字見手野原
-------	------	----------	-----	-------	-----	--------------



土石流の高さ:0.8m
想定される力の最大:11.7kN/m²

土石流の高さ:1.1m
想定される力の最大:18.6kN/m²

凡例

危害のおそれのある土地の区域(土砂災害警戒区域)	
著しい危害のおそれのある土地の区域(土砂災害特別警戒区域)	