

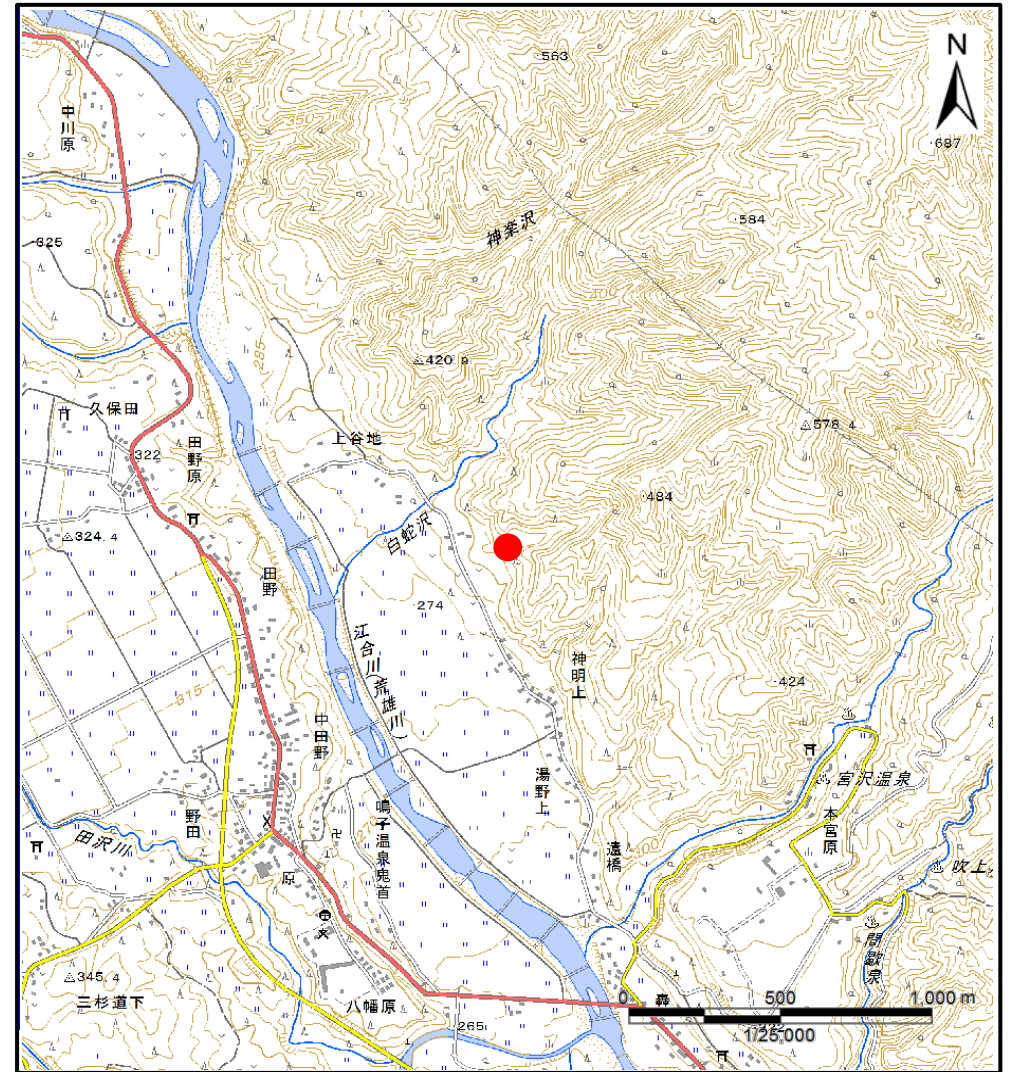
# 土砂災害警戒区域等の指定の告示に係る図書(その1)

告示番号	宮城県告示第972号
告示年月日	平成30年10月30日

自然現象の種類	土石流
溪流番号	9-22-061-2
水系名	北上川
河川名	江合川
溪流名	曲り畑沢-2
所在地	大崎市鳴子温泉鬼首字曲り畑
調査機関	宮城県北部土木事務所



概況図(S=1:200,000)



位置図(S=1:25,000)

「この地図は、国土地理院長の承認を得て、同院発行の電子地形図25000及び電子地形図20万を複製したものである。(承認番号 平29情複、第1700号)」

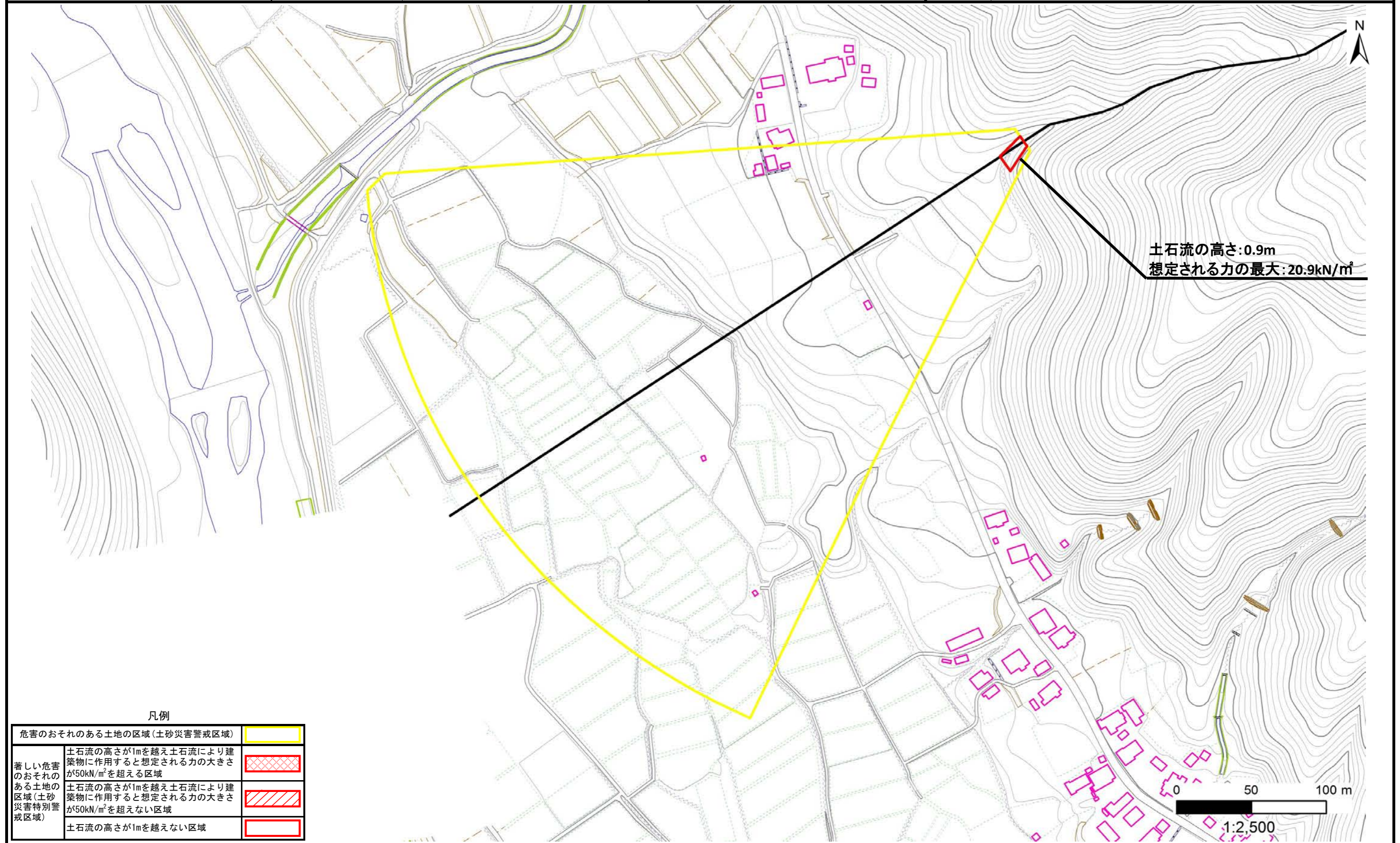
# 土砂災害警戒区域等の指定の告示に係る図書（その2）

告示番号	宮城県告示第972号
告示年月日	平成30年10月30日

危害のおそれのある土地の区域、著しい危害のおそれのある土地の区域の設定図

調査年度	平成29年度
------	--------

溪 流 の 位 置	溪流番号	9-22-061-2	溪流名	曲り畑沢-2	所在地	大崎市鳴子温泉鬼首字曲り畑
-----------	------	------------	-----	--------	-----	---------------



### 凡例

危害のおそれのある土地の区域 (土砂災害警戒区域)	
著しい危害のおそれのある土地の区域 (土砂災害特別警戒区域)	
土石流の高さが1mを越え土石流により建築物に作用すると想定される力の大きさが50kN/m <sup>2</sup> を超える区域	
土石流の高さが1mを越え土石流により建築物に作用すると想定される力の大きさが50kN/m <sup>2</sup> を超えない区域	
土石流の高さが1mを越えない区域	