

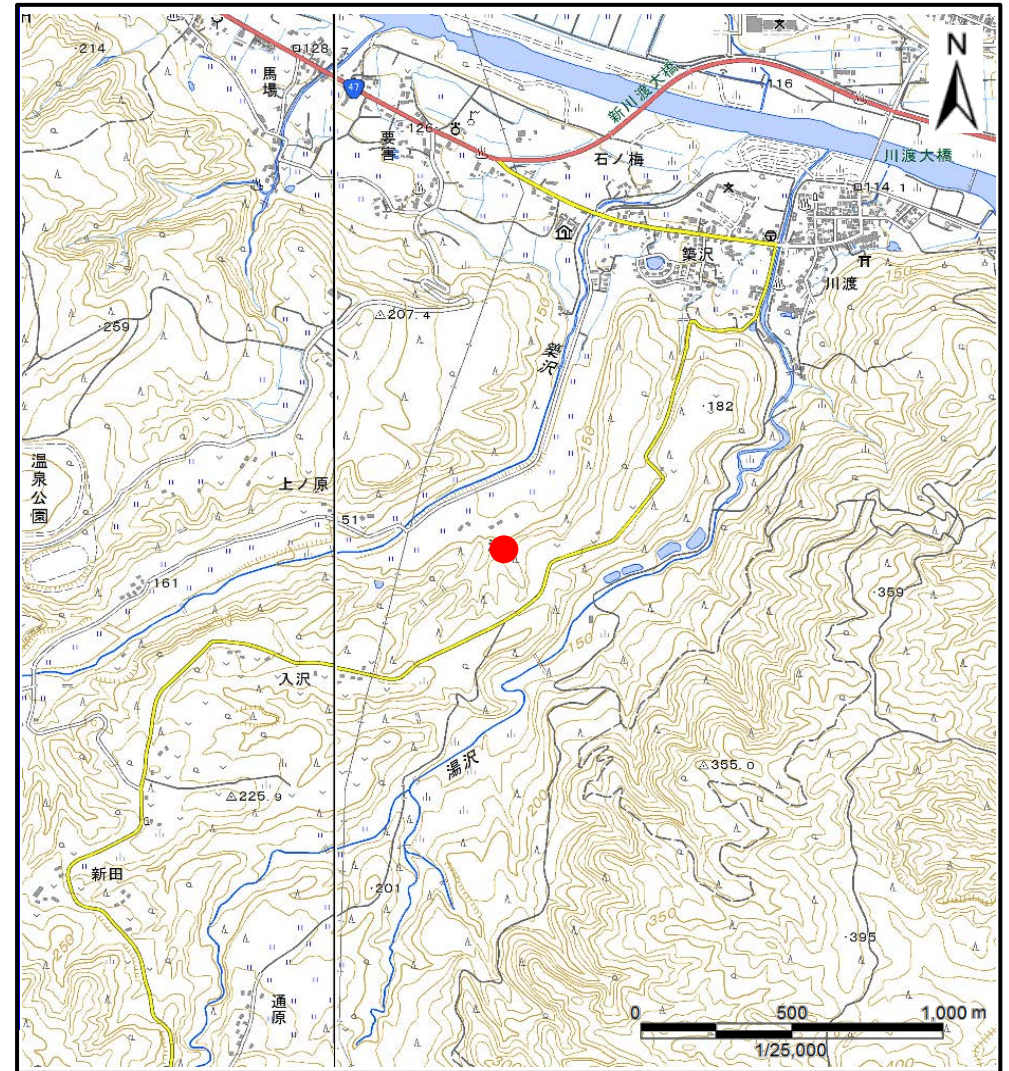
土砂災害警戒区域等の指定の告示に係る図書(その1)

告示番号	宮城県告示第972号
告示年月日	平成30年10月30日

自然現象の種類	土石流
溪流番号	9-22-010
水系名	北上川
河川名	築沢川
溪流名	沢一の沢
所在地	大崎市鳴子温泉字沢
調査機関	宮城県北部土木事務所



概況図(S=1:200,000)



位置図(S=1:25,000)

「この地図は、国土地理院長の承認を得て、同院発行の電子地形図25000及び電子地形図20万を複製したものである。(承認番号 平29情複、第1700号)」

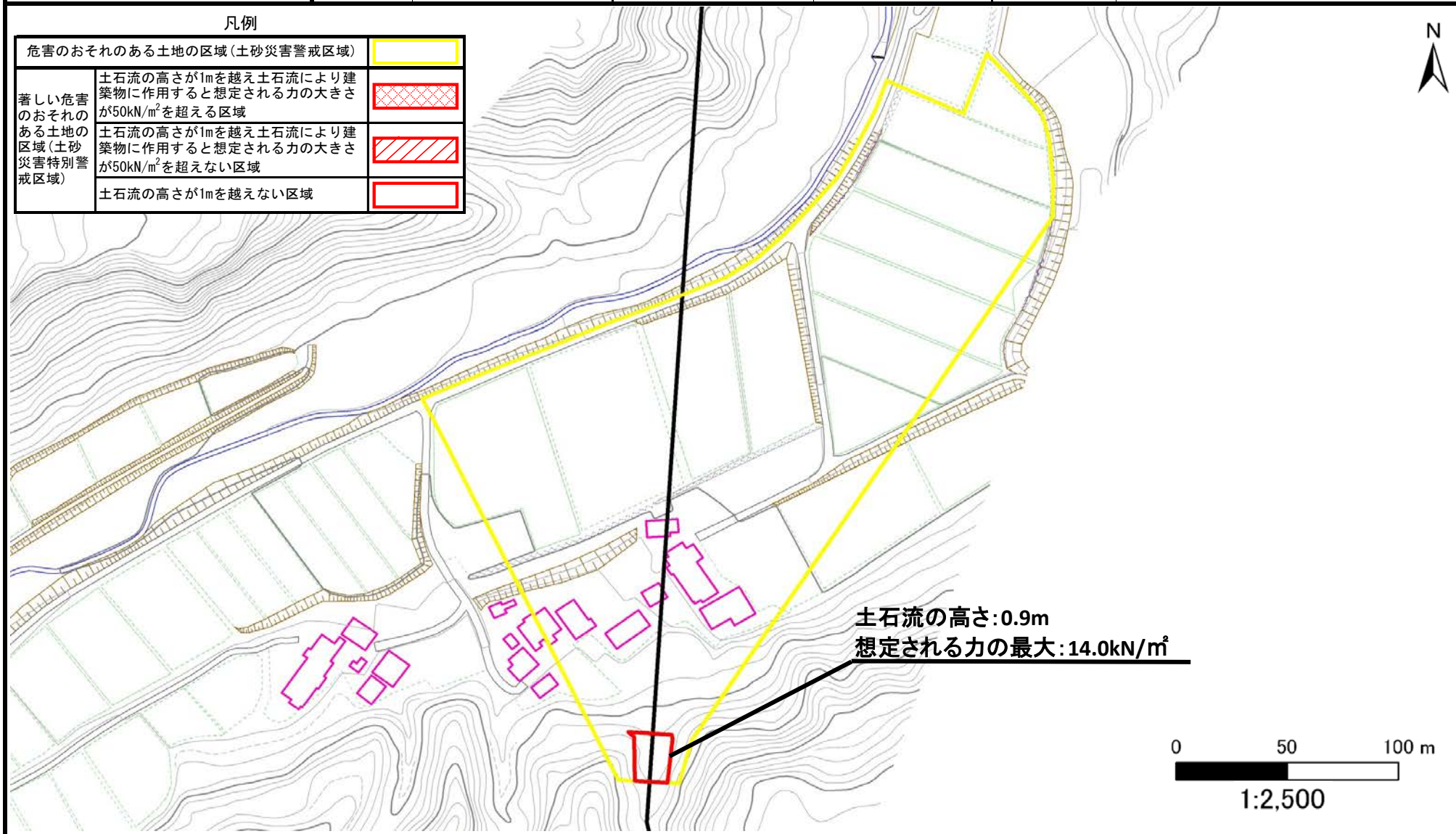
土石災害警戒区域等の指定の告示に係る図書（その2）

告示番号	宮城県告示第972号
告示年月日	平成30年10月30日

調査年度	平成29年度
------	--------

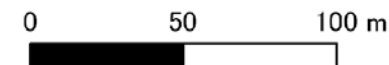
危害のおそれのある土地の区域、著しい危害のおそれのある土地の区域の設定図

溪流の位置	溪流番号	9-22-010	溪流名	沢一の沢	所在地	大崎市鳴子温泉字沢
-------	------	----------	-----	------	-----	-----------



凡例		
危害のおそれのある土地の区域(土石災害警戒区域)		
著しい危害のおそれのある土地の区域(土石災害特別警戒区域)	土石流の高さが1mを越え土石流により建築物に作用すると想定される力の大きさが50kN/m ² を超える区域	
	土石流の高さが1mを越え土石流により建築物に作用すると想定される力の大きさが50kN/m ² を超えない区域	
	土石流の高さが1mを超えない区域	

土石流の高さ:0.9m
 想定される力の最大:14.0kN/m²



1:2,500