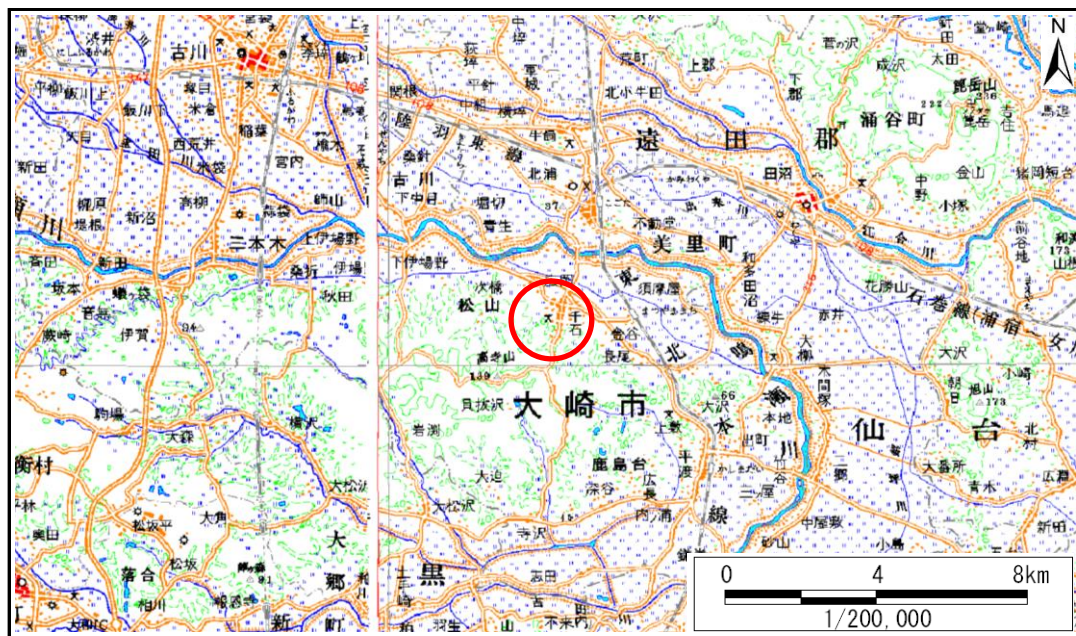


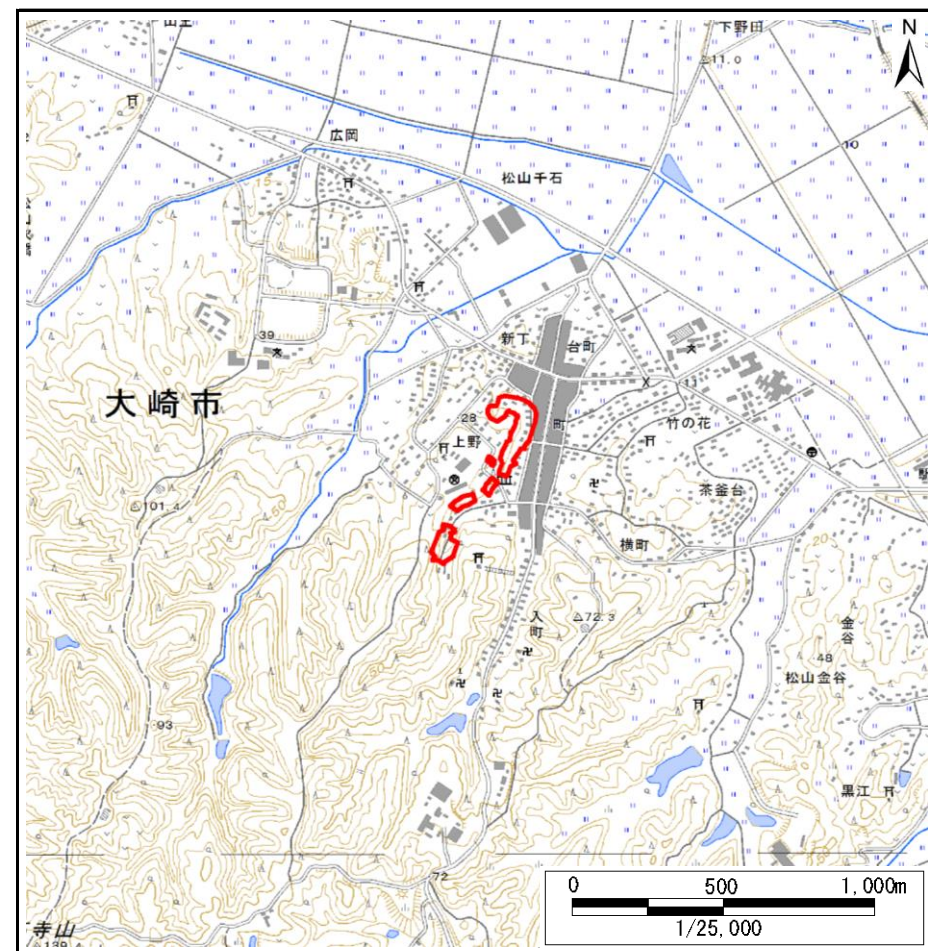
土砂災害警戒区域等の指定の告示に係る図書(その1)

告示番号	宮城県告示第357号
告示年月日	平成30年3月30日

自然現象の種類	急傾斜地の崩壊
箇所番号	I-自-0479
箇所名	松山
所在地	大崎市松山千石字松山
調査機関	宮城県北部土木事務所



位置図(S=1:200,000)



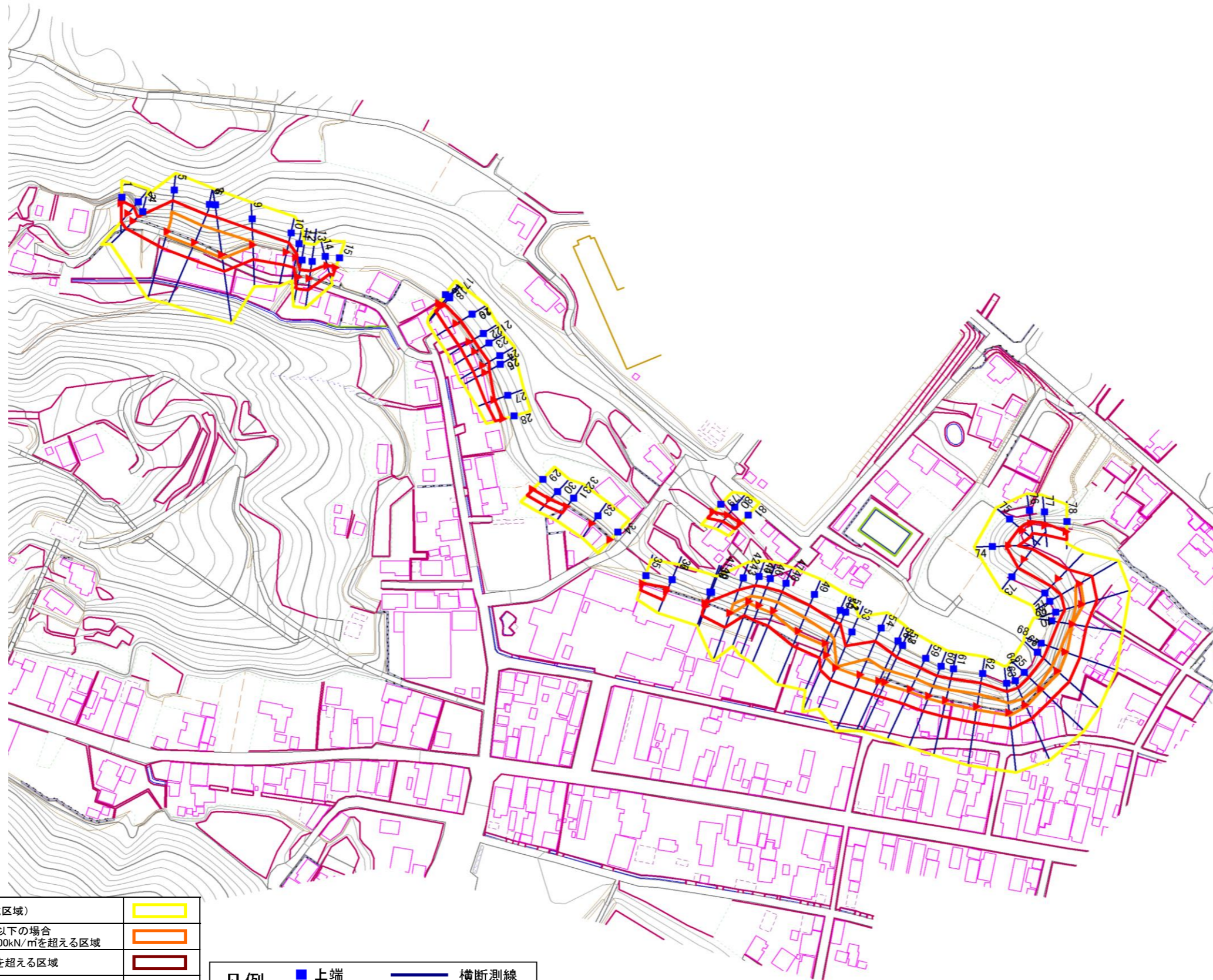
位置図(S=1:25,000)

この地図は、国土地理院長の承認を得て、同院発行の数値地図20000(地図画像)及び電子地形図25000を複製したものである。(承認番号 平29情複、第877号)

土砂災害警戒区域等の指定の告示に係る図書(その2)

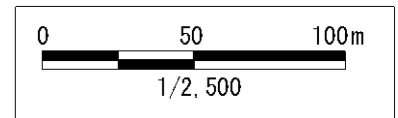
告示番号	宮城県告示第357号
告示年月日	平成30年3月30日
調査年度	平成26年度

急傾斜地の位置 | 箇所番号 | I-自-0479 | 箇所名 | 松山 | 所在地 | 大崎市松山千石字松山



危険のおそれのある土地の区域(土砂災害警戒区域)		
著しい危険のおそれのある土地の区域(土砂災害特別警戒区域)	土石等の(移動)高さが1m以下の場合 土石等の移動による力が100kN/mを超える区域	
	土石等の堆積の高さが3mを超える区域	
それ以外の区域		

凡例	上端	横断測線
	下端	



土砂災害警戒区域等の指定の告示に係る図書(その3)

告示番号	宮城県告示第357号
告示年月日	平成30年3月30日

急傾斜地の位置	箇所番号	I-自-0479	箇所名	松山	所在地	大崎市松山千石字松山
---------	------	----------	-----	----	-----	------------

横断測線の区間	土石等の移動により建築物の地上部に作用すると想定される力				土石等の堆積により建築物の地上部に作用すると想定される力				横断測線の区間	土石等の移動により建築物の地上部に作用すると想定される力				土石等の堆積により建築物の地上部に作用すると想定される力			
	土石等の(移動)高さが1m以下の場合、土石等の移動による力が100kN/m ² を超える区域		それ以外の区域		土石等の堆積の高さが3mを超える区域		それ以外の区域			土石等の(移動)高さが1m以下の場合、土石等の移動による力が100kN/m ² を超える区域		それ以外の区域		土石等の堆積の高さが3mを超える区域		それ以外の区域	
	力の大きさのうち最大のもの(kN/m ²)	土石等の高さ(m)	力の大きさのうち最大のもの(kN/m ²)	土石等の高さ(m)	力の大きさのうち最大のもの(kN/m ²)	土石等の高さ(m)	力の大きさのうち最大のもの(kN/m ²)	土石等の高さ(m)		力の大きさのうち最大のもの(kN/m ²)	土石等の高さ(m)	力の大きさのうち最大のもの(kN/m ²)	土石等の高さ(m)	力の大きさのうち最大のもの(kN/m ²)	土石等の高さ(m)	力の大きさのうち最大のもの(kN/m ²)	土石等の高さ(m)
1 ~ 2	-	-	80.1	1.0	-	-	14.6	2.9	25 ~ 26	-	-	77.3	1.0	-	-	8.6	1.7
2 ~ 3	-	-	80.1	1.0	-	-	14.2	2.9	26 ~ 27	-	-	77.3	1.0	-	-	8.6	1.7
3 ~ 4	-	-	80.1	1.0	-	-	14.2	2.9	27 ~ 28	-	-	60.6	1.0	-	-	9.1	1.8
4 ~ 5	-	-	100.0	1.0	-	-	12.3	2.5	29 ~ 30	-	-	58.5	1.0	-	-	9.1	1.8
5 ~ 6	138.0	1.0	100.0	1.0	-	-	12.3	2.5	30 ~ 31	-	-	58.7	1.0	-	-	9.1	1.8
6 ~ 7	135.7	1.0	100.0	1.0	-	-	12.3	2.5	31 ~ 32	-	-	-	-	-	-	-	-
7 ~ 8	133.5	1.0	100.0	1.0	-	-	13.2	2.6	32 ~ 33	-	-	-	-	-	-	-	-
8 ~ 9	133.5	1.0	100.0	1.0	-	-	13.2	2.6	33 ~ 34	-	-	-	-	-	-	-	-
9 ~ 10	-	-	100.0	1.0	-	-	11.8	2.4	35 ~ 36	-	-	70.7	1.0	-	-	10.1	2.0
10 ~ 11	-	-	96.1	1.0	-	-	11.8	2.4	36 ~ 37	-	-	-	-	-	-	-	-
11 ~ 12	-	-	87.2	1.0	-	-	9.2	1.9	37 ~ 38	-	-	-	-	-	-	-	-
12 ~ 13	-	-	87.6	1.0	-	-	9.3	1.9	38 ~ 39	-	-	-	-	-	-	-	-
13 ~ 14	-	-	87.6	1.0	-	-	9.7	1.9	39 ~ 40	-	-	75.8	1.0	-	-	9.8	2.0
14 ~ 15	-	-	60.6	1.0	-	-	9.7	1.9	40 ~ 41	-	-	75.8	1.0	-	-	9.0	1.8
16 ~ 17	-	-	-	-	-	-	-	-	41 ~ 42	-	-	100.0	1.0	-	-	10.6	2.1
17 ~ 18	-	-	63.8	1.0	-	-	10.2	2.1	42 ~ 43	117.6	1.0	100.0	1.0	-	-	10.6	2.1
18 ~ 19	-	-	76.1	1.0	-	-	10.2	2.1	43 ~ 44	117.6	1.0	100.0	1.0	-	-	11.9	2.4
19 ~ 20	-	-	76.1	1.0	-	-	8.4	1.7	44 ~ 45	115.4	1.0	100.0	1.0	-	-	11.9	2.4
20 ~ 21	-	-	77.2	1.0	-	-	8.8	1.8	45 ~ 46	121.1	1.0	100.0	1.0	-	-	12.1	2.4
21 ~ 22	-	-	77.2	1.0	-	-	8.8	1.8	46 ~ 47	123.8	1.0	100.0	1.0	-	-	13.0	2.6
22 ~ 23	-	-	79.1	1.0	-	-	9.0	1.8	47 ~ 48	123.8	1.0	100.0	1.0	-	-	13.0	2.6
23 ~ 24	-	-	83.1	1.0	-	-	9.0	1.8	48 ~ 49	125.9	1.0	100.0	1.0	-	-	13.0	2.6
24 ~ 25	-	-	83.1	1.0	-	-	8.6	1.7	49 ~ 50	125.9	1.0	100.0	1.0	-	-	11.6	2.3

土砂災害警戒区域等の指定の告示に係る図書(その3)

告示番号	宮城県告示第357号
告示年月日	平成30年3月30日

急傾斜地の位置	箇所番号	I-自-0479	箇所名	松山	所在地	大崎市松山千石字松山
---------	------	----------	-----	----	-----	------------

横断測線の区間	土石等の移動により建築物の地上部に作用すると想定される力				土石等の堆積により建築物の地上部に作用すると想定される力				土石等の移動により建築物の地上部に作用すると想定される力				土石等の堆積により建築物の地上部に作用すると想定される力				
	土石等の(移動)高さが1m以下の場合、土石等の移動による力が100kN/m ² を超える区域		それ以外の区域		土石等の堆積の高さが3mを超える区域		それ以外の区域		土石等の(移動)高さが1m以下の場合、土石等の移動による力が100kN/m ² を超える区域		それ以外の区域		土石等の堆積の高さが3mを超える区域		それ以外の区域		
	力の大きさのうち最大のもの(kN/m ²)	土石等の高さ(m)	力の大きさのうち最大のもの(kN/m ²)	土石等の高さ(m)	力の大きさのうち最大のもの(kN/m ²)	土石等の高さ(m)	力の大きさのうち最大のもの(kN/m ²)	土石等の高さ(m)	力の大きさのうち最大のもの(kN/m ²)	土石等の高さ(m)	力の大きさのうち最大のもの(kN/m ²)	土石等の高さ(m)	力の大きさのうち最大のもの(kN/m ²)	土石等の高さ(m)	力の大きさのうち最大のもの(kN/m ²)	土石等の高さ(m)	
50 ~ 51	124.1	1.0	100.0	1.0	-	-	11.1	2.2	73 ~ 74	-	-	95.2	1.0	-	-	8.7	1.8
51 ~ 52	124.1	1.0	100.0	1.0	-	-	11.1	2.2	74 ~ 75	-	-	71.4	1.0	-	-	8.2	1.7
52 ~ 53	124.1	1.0	100.0	1.0	-	-	11.1	2.2	75 ~ 76	-	-	71.4	1.0	-	-	8.8	1.8
53 ~ 54	118.7	1.0	100.0	1.0	-	-	10.8	2.2	76 ~ 77	-	-	70.0	1.0	-	-	8.8	1.8
54 ~ 55	118.7	1.0	100.0	1.0	-	-	10.9	2.2	77 ~ 78	-	-	70.0	1.0	-	-	9.1	1.8
55 ~ 56	116.4	1.0	100.0	1.0	-	-	10.9	2.2	79 ~ 80	-	-	59.1	1.0	-	-	9.2	1.8
56 ~ 57	119.0	1.0	100.0	1.0	-	-	11.2	2.3	80 ~ 81	-	-	59.1	1.0	-	-	9.2	1.8
57 ~ 58	119.0	1.0	100.0	1.0	-	-	11.2	2.3									
58 ~ 59	125.4	1.0	100.0	1.0	-	-	11.5	2.3									
59 ~ 60	125.4	1.0	100.0	1.0	-	-	11.7	2.3									
60 ~ 61	125.6	1.0	100.0	1.0	-	-	11.8	2.4									
61 ~ 62	128.7	1.0	100.0	1.0	-	-	12.7	2.5									
62 ~ 63	128.7	1.0	100.0	1.0	-	-	12.7	2.5									
63 ~ 64	124.3	1.0	100.0	1.0	-	-	14.1	2.8									
64 ~ 65	116.6	1.0	100.0	1.0	-	-	14.1	2.8									
65 ~ 66	119.4	1.0	100.0	1.0	-	-	13.7	2.7									
66 ~ 67	119.4	1.0	100.0	1.0	-	-	13.3	2.7									
67 ~ 68	119.4	1.0	100.0	1.0	-	-	13.5	2.7									
68 ~ 69	115.5	1.0	100.0	1.0	-	-	13.5	2.7									
69 ~ 70	116.0	1.0	100.0	1.0	-	-	13.3	2.7									
70 ~ 71	116.0	1.0	100.0	1.0	-	-	11.9	2.4									
71 ~ 72	-	-	100.0	1.0	-	-	12.0	2.4									
72 ~ 73	-	-	97.9	1.0	-	-	12.0	2.4									