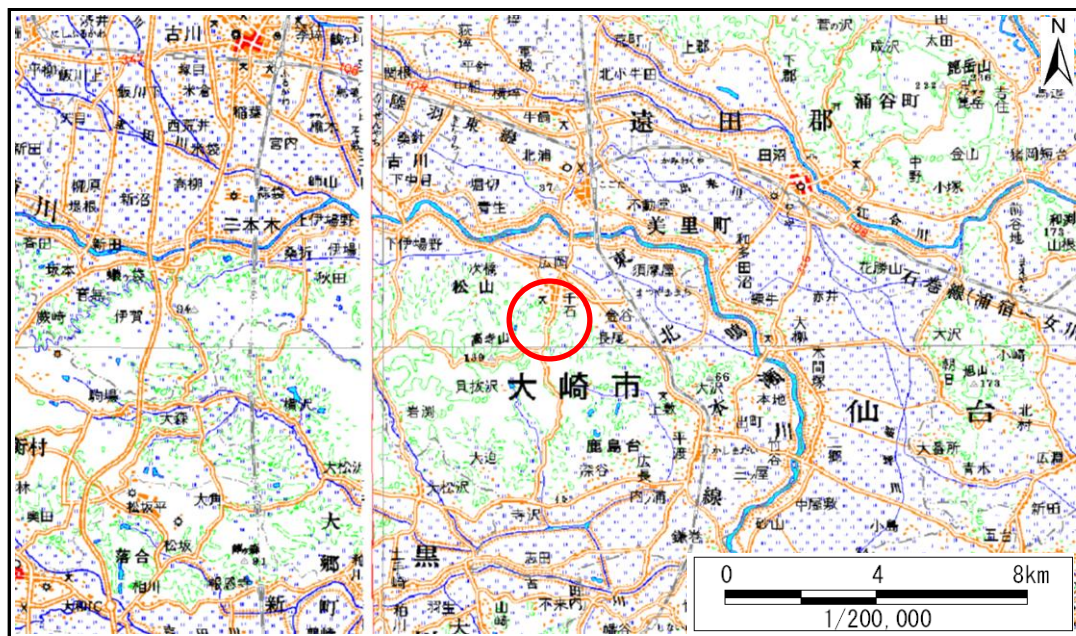


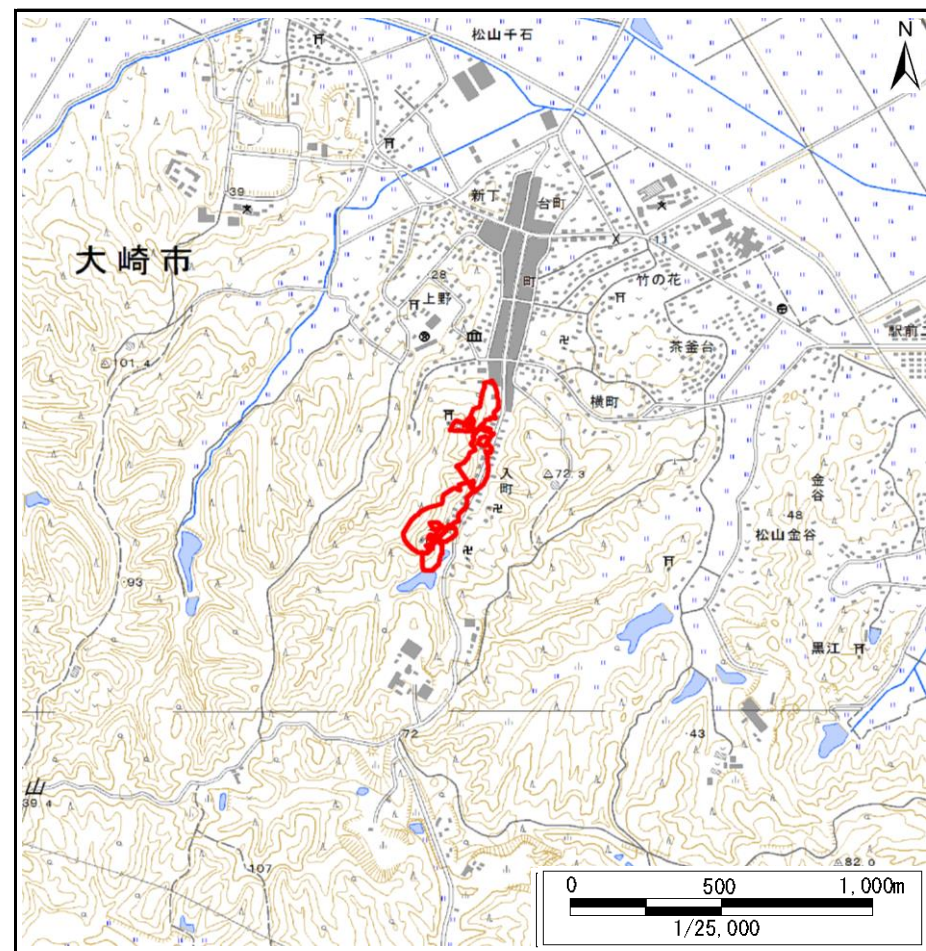
土砂災害警戒区域等の指定の告示に係る図書(その1)

告示番号	宮城県告示第357号
告示年月日	平成30年3月30日

自然現象の種類	急傾斜地の崩壊
箇所番号	I-自-0477
箇所名	入町上
所在地	大崎市松山千石字松山
調査機関	宮城県北部土木事務所



位置図(S=1:200,000)



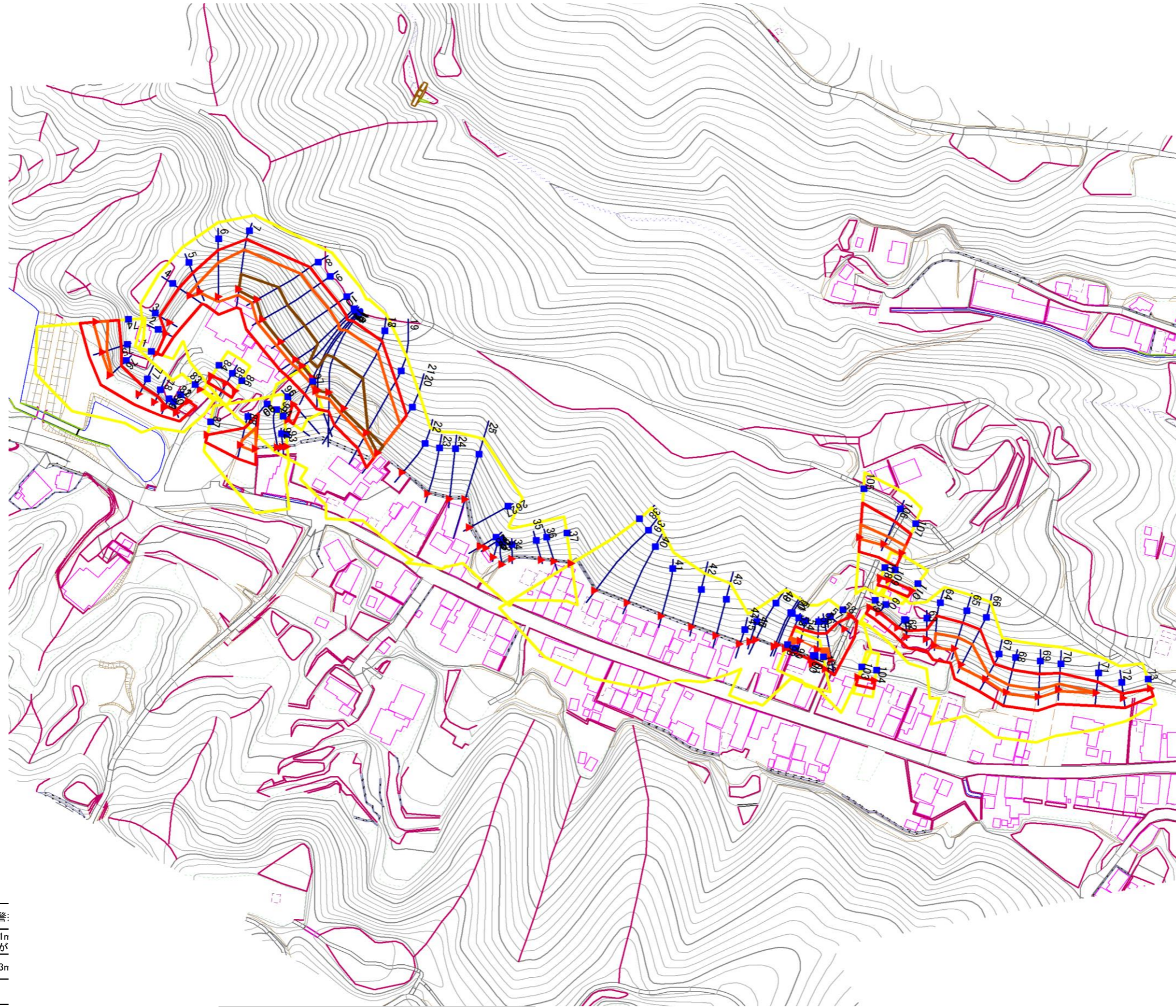
位置図(S=1:25,000)

この地図は、国土地理院長の承認を得て、同院発行の数値地図20000(地図画像)及び電子地形図25000を複製したものである。(承認番号 平29情複、第877号)

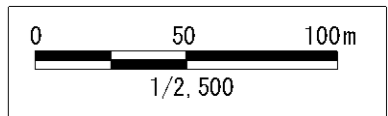
土砂災害警戒区域等の指定の告示に係る図書(その2)

告示番号	宮城県告示第357号
告示年月日	平成30年3月30日
調査年度	平成26年度

急傾斜地の位置 | 箇所番号 | I-自-0477 | 箇所名 | 入町上 | 所在地 | 大崎市松山千石字松山



危険のおそれのある土地の区域(土砂災害警	
著しい危険のおそれのある土地の区域(土砂災害特別警戒区域)	土石等の(移動)高さが1m 土石等の移動による力が 土石等の堆積の高さが3m それ以外の区域



土砂災害警戒区域等の指定の告示に係る図書(その3)

告示番号	宮城県告示第357号
告示年月日	平成30年3月30日

急傾斜地の位置	箇所番号	I-自-0477	箇所名	入町上	所在地	大崎市松山千石字松山
---------	------	----------	-----	-----	-----	------------

横断測線の区間	土石等の移動により建築物の地上部に作用すると想定される力				土石等の堆積により建築物の地上部に作用すると想定される力				横断測線の区間	土石等の移動により建築物の地上部に作用すると想定される力				土石等の堆積により建築物の地上部に作用すると想定される力			
	土石等の(移動)高さが1m以下の場合、土石等の移動による力が100kN/m ² を超える区域		それ以外の区域		土石等の堆積の高さが3mを超える区域		それ以外の区域			土石等の(移動)高さが1m以下の場合、土石等の移動による力が100kN/m ² を超える区域		それ以外の区域		土石等の堆積の高さが3mを超える区域		それ以外の区域	
	力の大きさのうち最大のもの(kN/m ²)	土石等の高さ(m)	力の大きさのうち最大のもの(kN/m ²)	土石等の高さ(m)	力の大きさのうち最大のもの(kN/m ²)	土石等の高さ(m)	力の大きさのうち最大のもの(kN/m ²)	土石等の高さ(m)		力の大きさのうち最大のもの(kN/m ²)	土石等の高さ(m)	力の大きさのうち最大のもの(kN/m ²)	土石等の高さ(m)	力の大きさのうち最大のもの(kN/m ²)	土石等の高さ(m)	力の大きさのうち最大のもの(kN/m ²)	土石等の高さ(m)
1 ~ 2	-	-	58.9	1.0	-	-	11.4	2.3	24 ~ 25	-	-	-	-	-	-	-	
2 ~ 3	-	-	89.2	1.0	-	-	15.2	3.0	25 ~ 26	-	-	-	-	-	-	-	
3 ~ 4	-	-	100.0	1.0	-	-	15.2	3.0	26 ~ 27	-	-	-	-	-	-	-	
4 ~ 5	116.8	1.0	100.0	1.0	-	-	12.9	2.6	27 ~ 28	-	-	-	-	-	-	-	
5 ~ 6	145.3	1.0	100.0	1.0	-	-	15.0	3.0	28 ~ 29	-	-	-	-	-	-	-	
6 ~ 7	157.1	1.0	100.0	1.0	-	-	15.2	3.0	29 ~ 30	-	-	-	-	-	-	-	
7 ~ 8	160.8	1.0	100.0	1.0	17.3	3.5	15.2	3.0	30 ~ 31	-	-	-	-	-	-	-	
8 ~ 9	160.8	1.0	100.0	1.0	17.2	3.4	15.2	3.0	31 ~ 32	-	-	-	-	-	-	-	
9 ~ 10	160.3	1.0	100.0	1.0	16.5	3.3	15.2	3.0	32 ~ 33	-	-	-	-	-	-	-	
10 ~ 11	160.5	1.0	100.0	1.0	16.6	3.3	15.2	3.0	33 ~ 34	-	-	-	-	-	-	-	
11 ~ 12	160.5	1.0	100.0	1.0	16.6	3.3	15.2	3.0	34 ~ 35	-	-	-	-	-	-	-	
12 ~ 13	153.7	1.0	100.0	1.0	15.8	3.2	15.2	3.0	35 ~ 36	-	-	-	-	-	-	-	
13 ~ 14	159.9	1.0	100.0	1.0	18.6	3.7	15.2	3.0	36 ~ 37	-	-	-	-	-	-	-	
14 ~ 15	159.9	1.0	100.0	1.0	18.6	3.7	15.2	3.0	38 ~ 39	-	-	-	-	-	-	-	
15 ~ 16	161.0	1.0	100.0	1.0	16.3	3.3	15.2	3.0	39 ~ 40	-	-	-	-	-	-	-	
16 ~ 17	161.0	1.0	100.0	1.0	16.3	3.3	15.2	3.0	40 ~ 41	-	-	-	-	-	-	-	
17 ~ 18	159.9	1.0	100.0	1.0	18.7	3.7	15.2	3.0	41 ~ 42	-	-	-	-	-	-	-	
18 ~ 19	159.9	1.0	100.0	1.0	18.7	3.7	15.2	3.0	42 ~ 43	-	-	-	-	-	-	-	
19 ~ 20	153.2	1.0	100.0	1.0	16.0	3.2	15.2	3.0	43 ~ 44	-	-	-	-	-	-	-	
20 ~ 21	-	-	-	-	-	-	-	-	44 ~ 45	-	-	-	-	-	-	-	
21 ~ 22	-	-	-	-	-	-	-	-	45 ~ 46	-	-	-	-	-	-	-	
22 ~ 23	-	-	-	-	-	-	-	-	46 ~ 47	-	-	-	-	-	-	-	
23 ~ 24	-	-	-	-	-	-	-	-	47 ~ 48	-	-	-	-	-	-	-	

土砂災害警戒区域等の指定の告示に係る図書(その3)

告示番号	宮城県告示第357号
告示年月日	平成30年3月30日

急傾斜地の位置	箇所番号	I-自-0477	箇所名	入町上	所在地	大崎市松山千石字松山
---------	------	----------	-----	-----	-----	------------

横断測線の区間	土石等の移動により建築物の地上部に作用すると想定される力				土石等の堆積により建築物の地上部に作用すると想定される力				横断測線の区間	土石等の移動により建築物の地上部に作用すると想定される力				土石等の堆積により建築物の地上部に作用すると想定される力				
	土石等の(移動)高さが1m以下の場合、土石等の移動による力が100kN/m ² を超える区域		それ以外の区域		土石等の堆積の高さが3mを超える区域		それ以外の区域			土石等の(移動)高さが1m以下の場合、土石等の移動による力が100kN/m ² を超える区域		それ以外の区域		土石等の堆積の高さが3mを超える区域		それ以外の区域		
	力の大きさのうち最大のもの(kN/m ²)	土石等の高さ(m)	力の大きさのうち最大のもの(kN/m ²)	土石等の高さ(m)	力の大きさのうち最大のもの(kN/m ²)	土石等の高さ(m)	力の大きさのうち最大のもの(kN/m ²)	土石等の高さ(m)		力の大きさのうち最大のもの(kN/m ²)	土石等の高さ(m)	力の大きさのうち最大のもの(kN/m ²)	土石等の高さ(m)	力の大きさのうち最大のもの(kN/m ²)	土石等の高さ(m)	力の大きさのうち最大のもの(kN/m ²)	土石等の高さ(m)	
48 ~ 49	-	-	-	-	-	-	-	-	-	72 ~ 73	-	-	76.5	1.0	-	-	9.1	1.8
49 ~ 50	-	-	-	-	-	-	-	-	-	74 ~ 75	127.1	1.0	100.0	1.0	-	-	16.1	3.0
50 ~ 51	-	-	-	-	-	-	-	-	-	75 ~ 76	109.0	1.0	100.0	1.0	-	-	16.1	3.0
51 ~ 52	-	-	-	-	-	-	-	-	-	76 ~ 77	-	-	100.0	1.0	-	-	15.3	2.9
52 ~ 53	-	-	-	-	-	-	-	-	-	77 ~ 78	-	-	90.5	1.0	-	-	14.4	2.7
53 ~ 54	130.8	1.0	100.0	1.0	-	-	13.0	2.6	78 ~ 79	-	-	78.4	1.0	-	-	14.4	2.7	
54 ~ 55	104.9	1.0	100.0	1.0	-	-	12.1	2.4	79 ~ 80	-	-	68.0	1.0	-	-	10.7	2.0	
55 ~ 56	120.7	1.0	100.0	1.0	-	-	11.2	2.3	80 ~ 81	-	-	68.0	1.0	-	-	10.0	1.9	
56 ~ 57	-	-	100.0	1.0	-	-	11.8	2.4	81 ~ 82	-	-	-	-	-	-	-	-	
57 ~ 58	-	-	96.4	1.0	-	-	11.8	2.4	82 ~ 83	-	-	-	-	-	-	-	-	
59 ~ 60	-	-	59.1	1.0	-	-	9.8	2.0	84 ~ 85	-	-	64.5	1.0	-	-	8.9	1.8	
60 ~ 61	-	-	59.1	1.0	-	-	9.2	1.8	85 ~ 86	-	-	64.5	1.0	-	-	8.9	1.8	
61 ~ 62	-	-	83.7	1.0	-	-	9.2	1.8	87 ~ 88	-	-	100.0	1.0	-	-	10.8	2.2	
62 ~ 63	-	-	90.8	1.0	-	-	8.9	1.8	88 ~ 89	128.7	1.0	100.0	1.0	-	-	11.2	2.3	
63 ~ 64	-	-	100.0	1.0	-	-	10.9	2.2	89 ~ 90	-	-	-	-	-	-	-	-	
64 ~ 65	118.3	1.0	100.0	1.0	-	-	11.1	2.2	90 ~ 91	-	-	-	-	-	-	-	-	
65 ~ 66	126.3	1.0	100.0	1.0	-	-	12.6	2.5	91 ~ 92	-	-	-	-	-	-	-	-	
66 ~ 67	126.3	1.0	100.0	1.0	-	-	12.6	2.5	92 ~ 93	-	-	-	-	-	-	-	-	
67 ~ 68	112.1	1.0	100.0	1.0	-	-	11.1	2.2	94 ~ 95	-	-	62.2	1.0	-	-	10.7	2.2	
68 ~ 69	112.1	1.0	100.0	1.0	-	-	10.4	2.1	95 ~ 96	-	-	-	-	-	-	-	-	
69 ~ 70	115.8	1.0	100.0	1.0	-	-	11.9	2.4	96 ~ 97	-	-	-	-	-	-	-	-	
70 ~ 71	115.8	1.0	100.0	1.0	-	-	12.2	2.4	98 ~ 99	-	-	-	-	-	-	-	-	
71 ~ 72	-	-	100.0	1.0	-	-	12.2	2.4	99 ~ 100	-	-	-	-	-	-	-	-	

