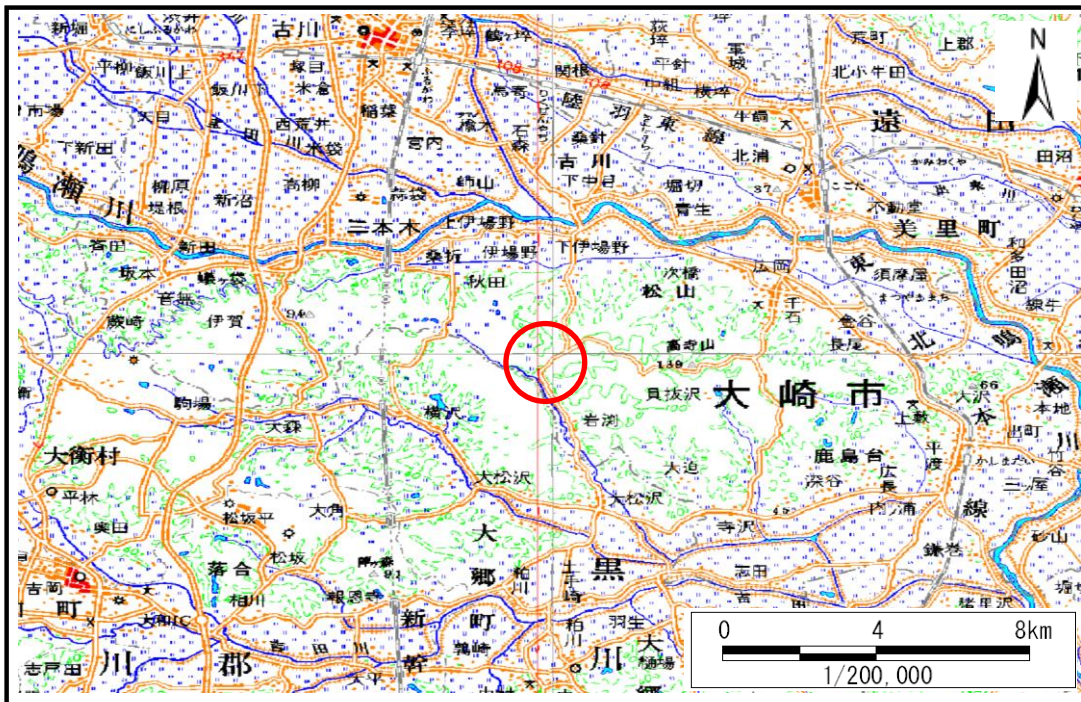


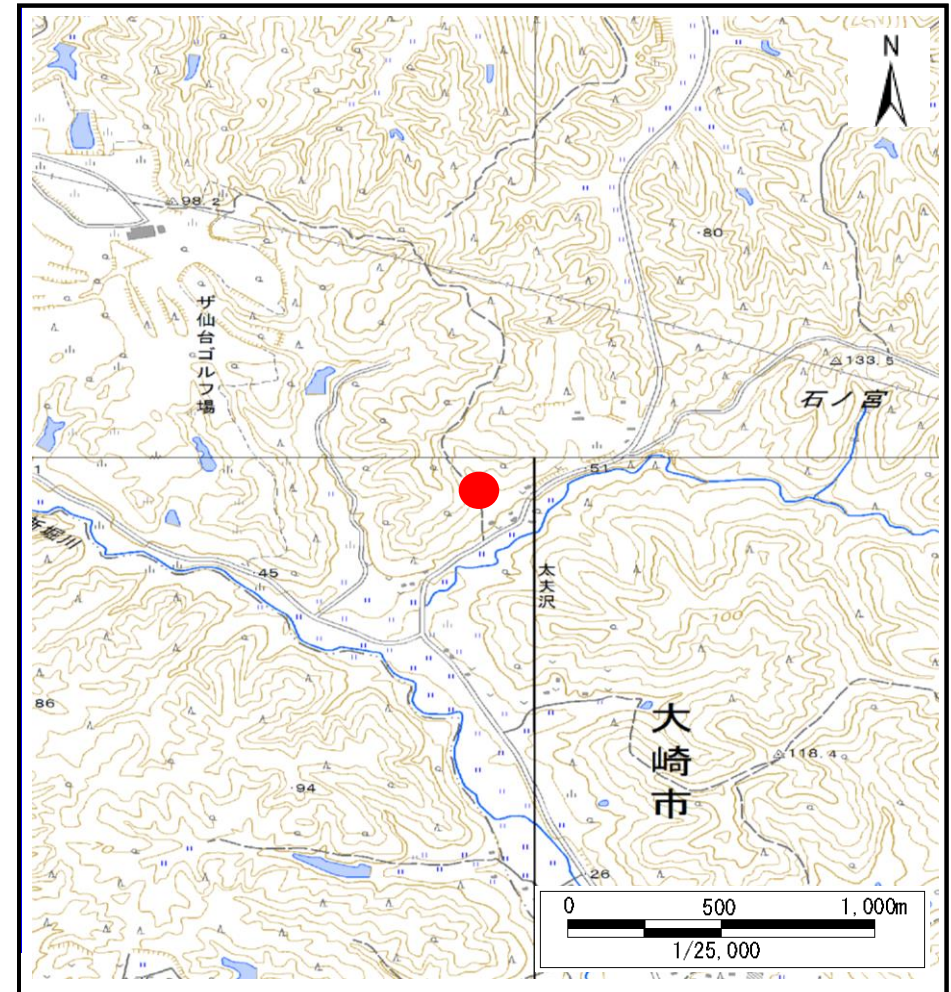
# 土砂災害警戒区域等の指定の告示に係る図書(その1)

告示番号	宮城県告示第357号
告示年月日	平成30年3月30日

自然現象の種類	土石流
溪流番号	4-31-001
水系名	鳴瀬川
河川名	鳴瀬川
溪流名	姥乳の沢
所在地	大崎市松山下伊場野字姥乳
調査機関	宮城県北部土木事務所



位置図(S=1:200,000)



位置図(S=1:25,000)

この地図は、国土地理院長の承認を得て、同院発行の数値地図20000(地図画像)及び電子地形図25000(地図画像)を複製したものである。(承認番号 平29情複、第877号)

# 土砂災害警戒区域等の指定の告示に係る図書(その2)

告示番号	宮城県告示第357号
告示年月日	平成30年3月30日

調査年度	平成28年度
------	--------

溪流の位置	溪流番号	4-31-001	溪流名	姥乳の沢	所在地	大崎市松山下伊場野字姥乳
-------	------	----------	-----	------	-----	--------------

