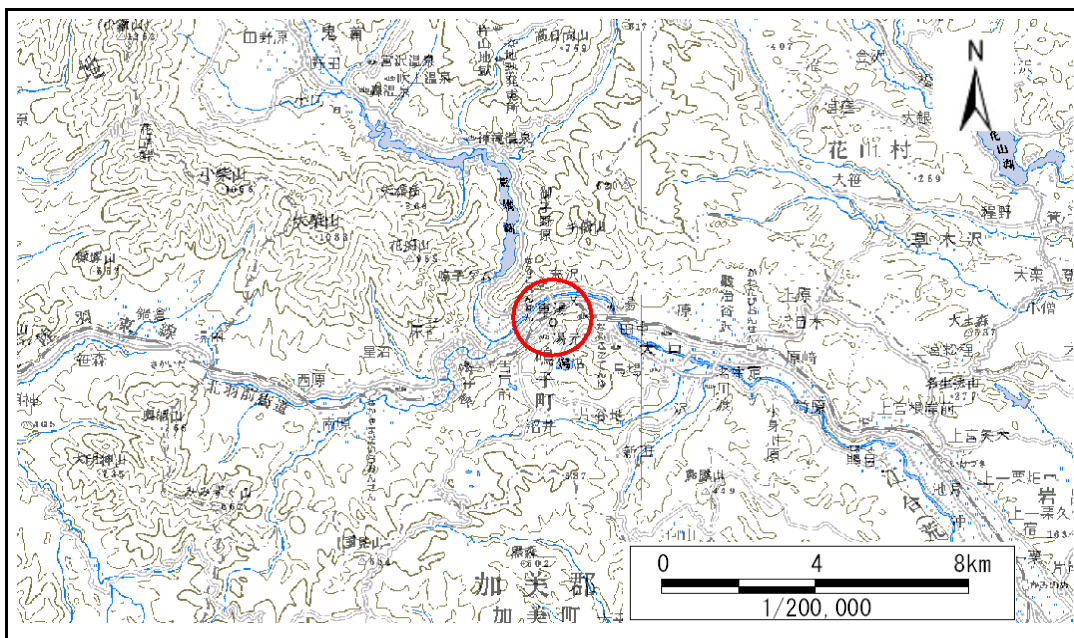


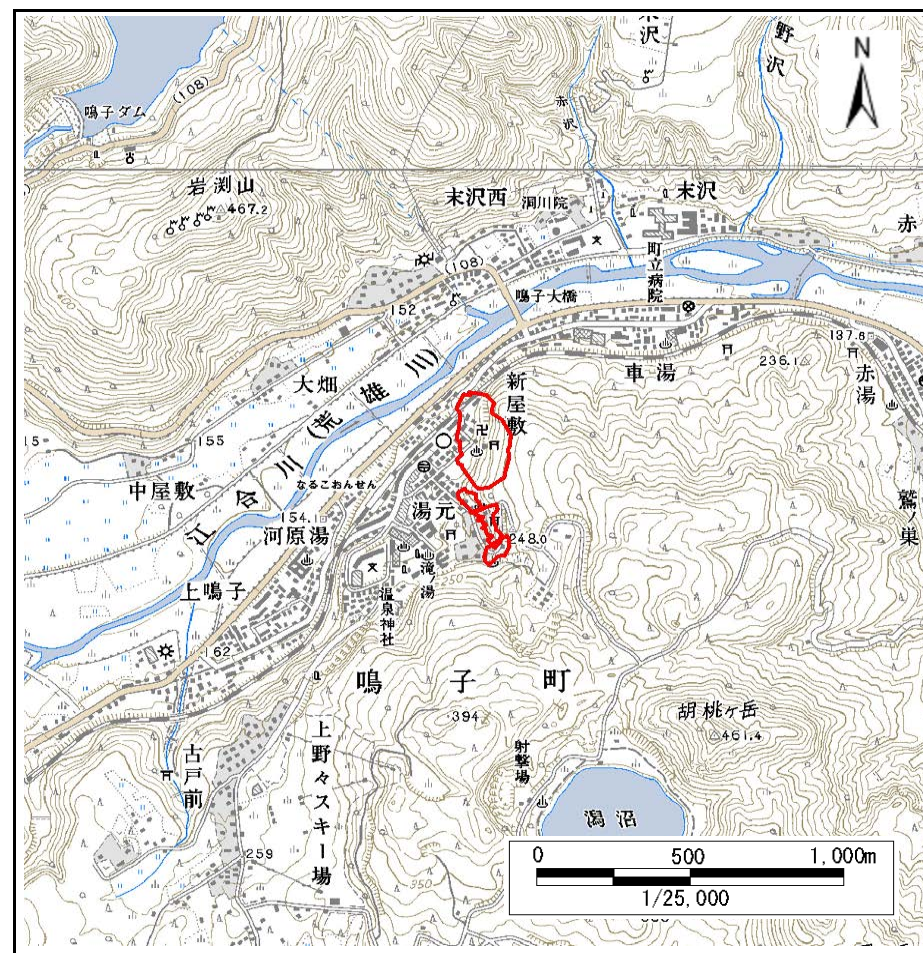
土砂災害警戒区域等の指定の告示に係る図書(その1)

告示番号	宮城県告示第306号
告示年月日	平成29年3月28日

自然現象の種類	急傾斜地の崩壊
箇所番号	I-自-0520(1311000520)
箇所名	新屋敷の1
所在地	大崎市鳴子温泉字新屋敷
調査機関	宮城県北部土木事務所



位置図(S=1:200,000)



位置図(S=1:25,000)

宮城県

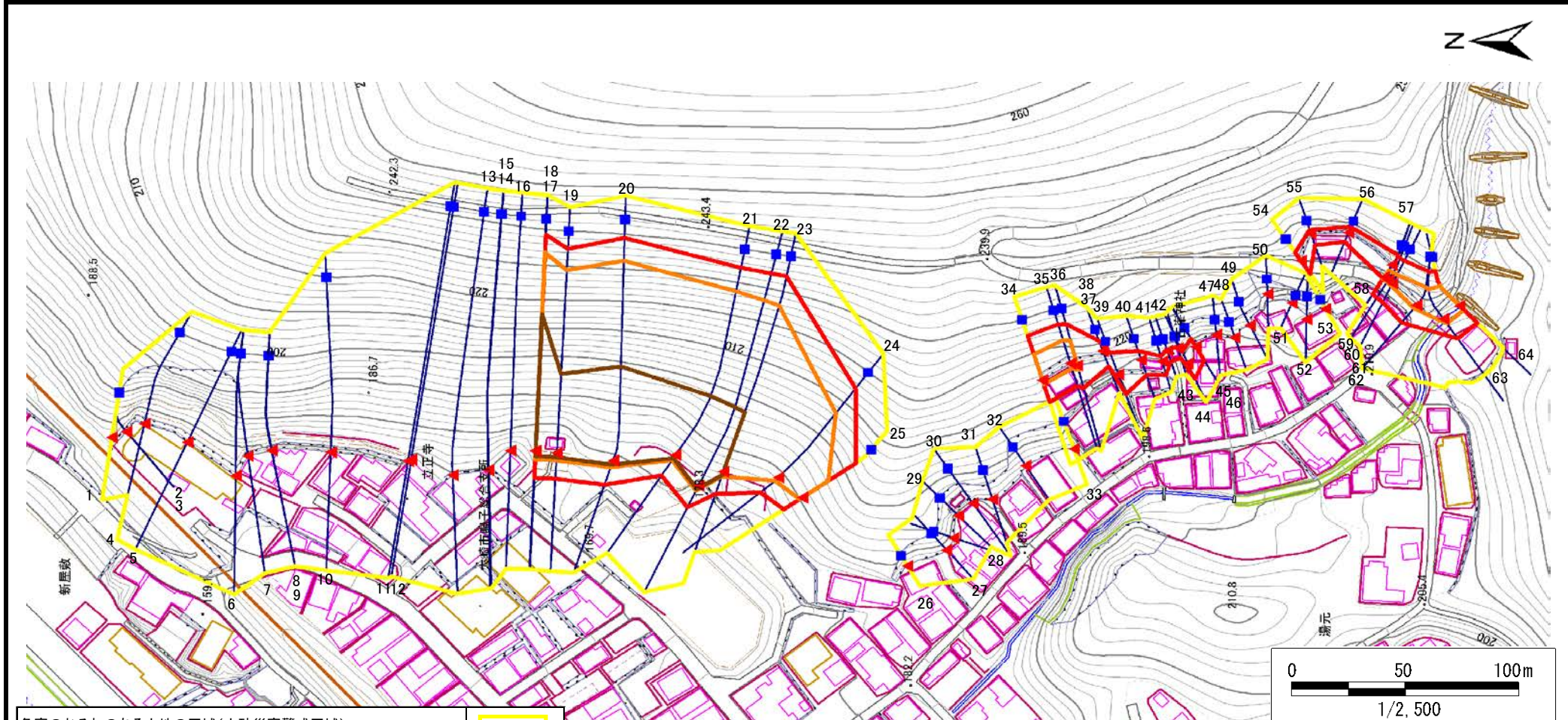
この地図は、国土地理院長の承認を得て、同院発行の数値地図200000(地図画像)及び電子地形図25000を複製したものである。(承認番号 平28情複、第810号)

土砂災害警戒区域等の指定の告示に係る図書(その2)

告示番号	宮城県告示第306号
告示年月日	平成29年3月28日

調査年度	平成27年度
------	--------

急傾斜地の位置	箇所番号	I-自-0520(1311000520)	箇所名	新屋敷の1	所在地	大崎市鳴子温泉字新屋敷
---------	------	----------------------	-----	-------	-----	-------------



危険のおそれのある土地の区域(土砂災害警戒区域)		
著しい危険のおそれのある土地の区域(土砂災害特別警戒区域)	土石等の(移動)高さが1m以下の場合	
	土石等の移動による力が100kN/mを超える区域	
	土石等の堆積の高さが3mを超える区域	
それ以外の区域		

凡例		上端		横断測線
		下端		

土砂災害警戒区域等の指定の告示に係る図書(その3)

告示番号	宮城県告示第306号
告示年月日	平成29年3月28日

急 傾 斜 地 の 位 置 | 箇所番号 | I-自-0520(1311000520) | 箇所名 | 新屋敷の1 | 所在地 | 大崎市鳴子温泉字新屋敷

横断測線の区間	土石等の移動により建築物の地上部に作用すると想定される力				土石等の堆積により建築物の地上部に作用すると想定される力				横断測線の区間	土石等の移動により建築物の地上部に作用すると想定される力				土石等の堆積により建築物の地上部に作用すると想定される力			
	土石等の(移動)高さが1m以下の場合、土石等の移動による力が100kN/m ² を超える区域		それ以外の区域		土石等の堆積の高さが3mを超える区域		それ以外の区域			土石等の(移動)高さが1m以下の場合、土石等の移動による力が100kN/m ² を超える区域		それ以外の区域		土石等の堆積の高さが3mを超える区域		それ以外の区域	
	力の大きさのうち最大のもの(kN/m ²)	土石等の高さ(m)	力の大きさのうち最大のもの(kN/m ²)	土石等の高さ(m)	力の大きさのうち最大のもの(kN/m ²)	土石等の高さ(m)	力の大きさのうち最大のもの(kN/m ²)	土石等の高さ(m)		力の大きさのうち最大のもの(kN/m ²)	土石等の高さ(m)	力の大きさのうち最大のもの(kN/m ²)	土石等の高さ(m)	力の大きさのうち最大のもの(kN/m ²)	土石等の高さ(m)	力の大きさのうち最大のもの(kN/m ²)	土石等の高さ(m)
1 ~ 2	-	-	-	-	-	-	-	-	24 ~ 25	129.66	1.00	100.00	1.00	-	-	14.13	2.80
2 ~ 3	-	-	-	-	-	-	-	-	26 ~ 27	-	-	-	-	-	-	-	-
3 ~ 4	-	-	-	-	-	-	-	-	27 ~ 28	-	-	-	-	-	-	-	-
4 ~ 5	-	-	-	-	-	-	-	-	28 ~ 29	-	-	-	-	-	-	-	-
5 ~ 6	-	-	-	-	-	-	-	-	29 ~ 30	-	-	-	-	-	-	-	-
6 ~ 7	-	-	-	-	-	-	-	-	30 ~ 31	-	-	-	-	-	-	-	-
7 ~ 8	-	-	-	-	-	-	-	-	31 ~ 32	-	-	-	-	-	-	-	-
8 ~ 9	-	-	-	-	-	-	-	-	32 ~ 33	-	-	-	-	-	-	-	-
9 ~ 10	-	-	-	-	-	-	-	-	34 ~ 35	133.06	1.00	100.00	1.00	-	-	11.25	2.23
10 ~ 11	-	-	-	-	-	-	-	-	35 ~ 36	133.06	1.00	100.00	1.00	-	-	11.25	2.23
11 ~ 12	-	-	-	-	-	-	-	-	36 ~ 37	-	-	100.00	1.00	-	-	11.00	2.18
12 ~ 13	-	-	-	-	-	-	-	-	37 ~ 38	-	-	88.26	1.00	-	-	9.71	1.92
13 ~ 14	-	-	-	-	-	-	-	-	38 ~ 39	-	-	100.00	1.00	-	-	12.19	2.41
14 ~ 15	-	-	-	-	-	-	-	-	39 ~ 40	-	-	100.00	1.00	-	-	12.19	2.41
15 ~ 16	-	-	-	-	-	-	-	-	40 ~ 41	-	-	85.80	1.00	-	-	9.40	1.86
16 ~ 17	-	-	-	-	-	-	-	-	41 ~ 42	-	-	74.16	1.00	-	-	10.05	1.99
17 ~ 18	-	-	-	-	-	-	-	-	42 ~ 43	-	-	57.68	1.00	-	-	10.29	2.04
18 ~ 19	159.67	1.00	100.00	1.00	20.06	3.97	15.16	3.00	43 ~ 44	-	-	90.23	1.00	-	-	10.29	2.04
19 ~ 20	149.19	1.00	100.00	1.00	19.10	3.78	15.16	3.00	44 ~ 45	-	-	90.23	1.00	-	-	9.44	1.87
20 ~ 21	146.24	1.00	100.00	1.00	18.88	3.74	15.16	3.00	45 ~ 46	-	-	-	-	-	-	-	-
21 ~ 22	143.23	1.00	100.00	1.00	18.68	3.70	15.16	3.00	46 ~ 47	-	-	-	-	-	-	-	-
22 ~ 23	137.46	1.00	100.00	1.00	18.31	3.62	15.16	3.00	47 ~ 48	-	-	-	-	-	-	-	-
23 ~ 24	133.66	1.00	100.00	1.00	-	-	15.16	3.00	48 ~ 49	-	-	-	-	-	-	-	-

