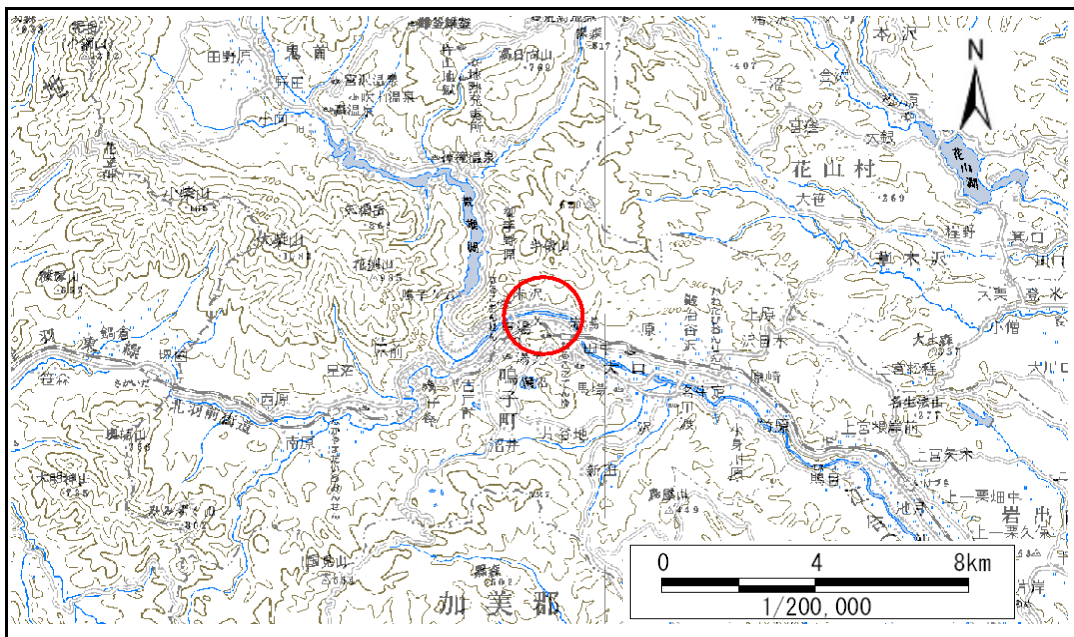


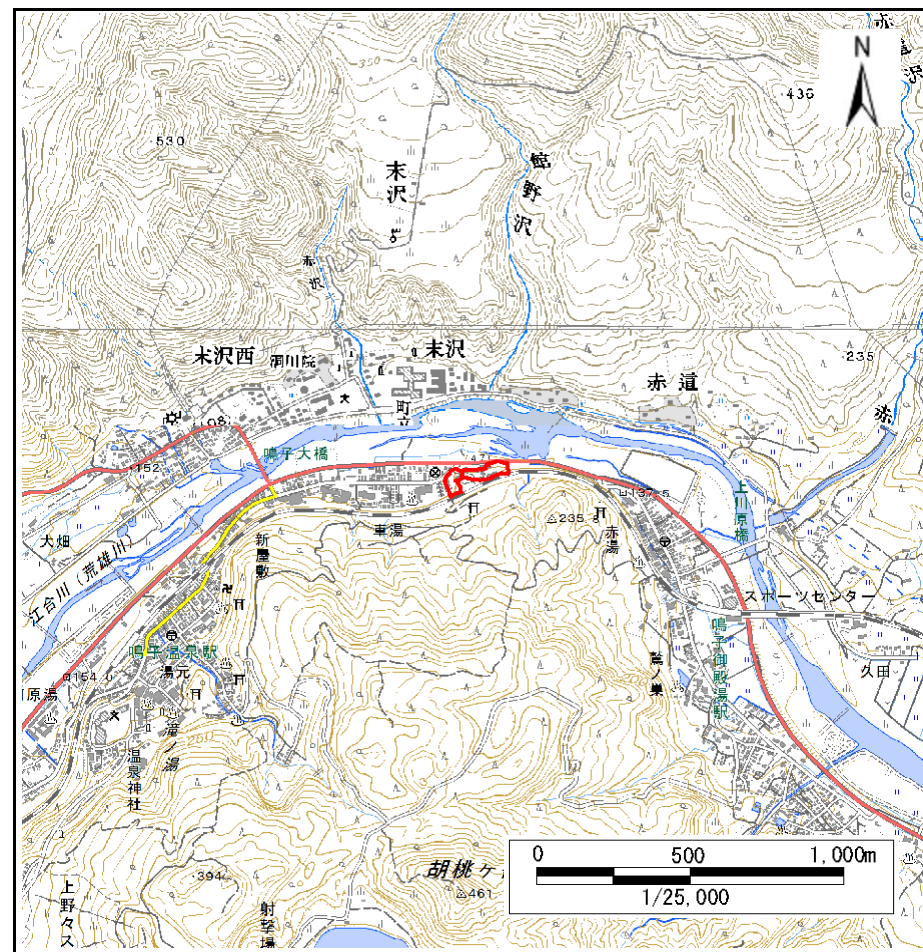
土砂災害警戒区域等の指定の告示に係る図書(その1)

告示番号	宮城県告示第306号
告示年月日	平成29年3月28日

自然現象の種類	急傾斜地の崩壊
箇所番号	I-自-0519(1311000519)
箇所名	車湯
所在地	大崎市鳴子温泉字車湯
調査機関	宮城県北部土木事務所



位置図(S=1:200,000)



位置図(S=1:25,000)

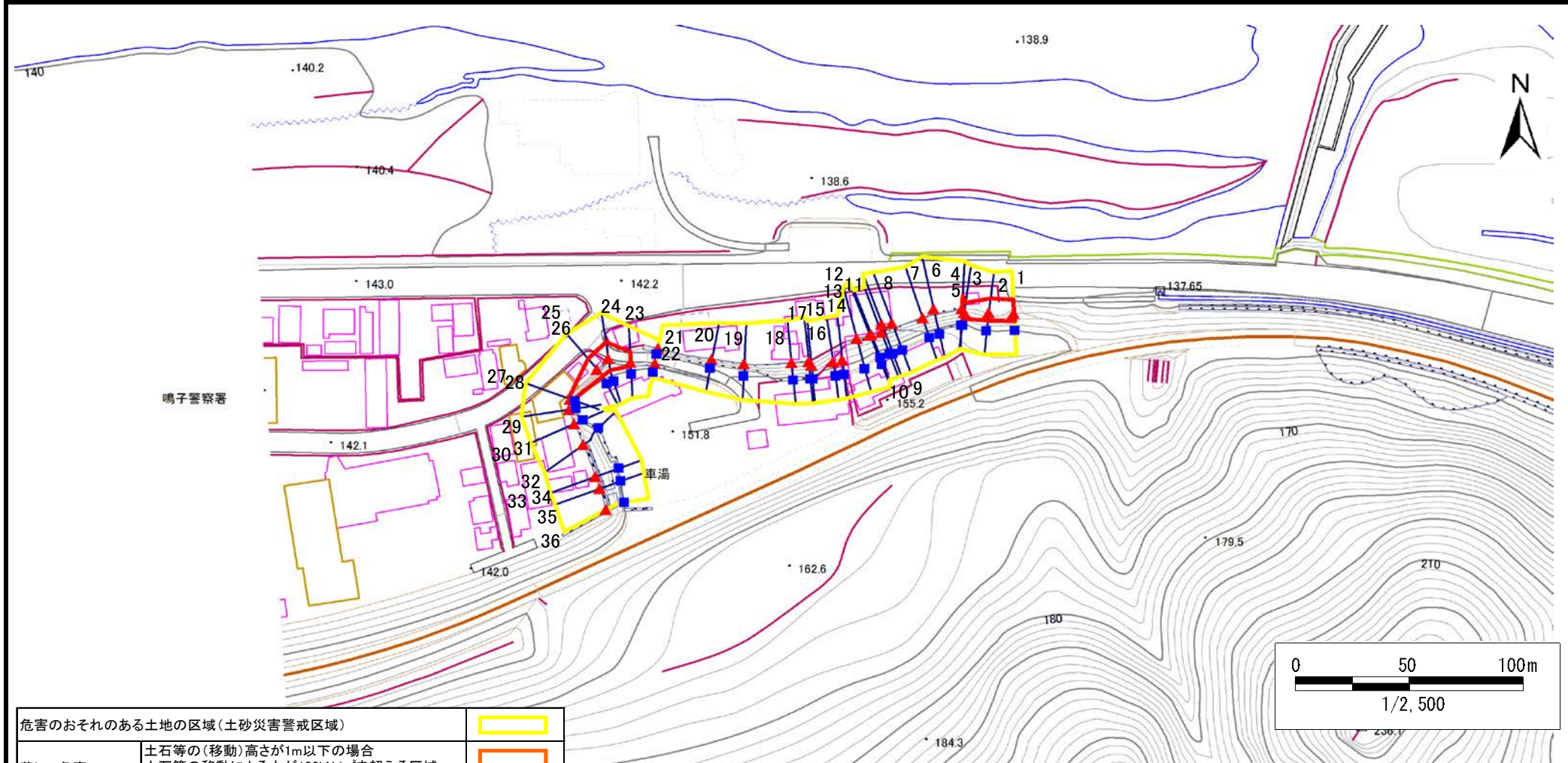
この地図は、国土地理院長の承認を得て、同院発行の数値地図200000(地図画像)及び電子地形図25000を複製したものである。(承認番号 平28情複、第810号)

土砂災害警戒区域等の指定の告示に係る図書(その2)

告示番号	宮城県告示第306号
告示年月日	平成29年3月28日

調査年度	平成27年度
------	--------

急傾斜地の位置	箇所番号	I-自-0519(1311000519)	箇所名	車湯	所在地	大崎市鳴子温泉字車湯
---------	------	----------------------	-----	----	-----	------------



危害のおそれのある土地の区域(土砂災害警戒区域)		
著しい危害のおそれのある土地の区域(土砂災害特別警戒区域)	土石等の(移動)高さが1m以下の場合	
	土石等の移動による力が100kN/mを超える区域	
	土石等の堆積の高さが3mを超える区域	
それ以外の区域		

凡例		上端		横断測線
		下端		

土砂災害警戒区域等の指定の告示に係る図書(その3)

告示番号	宮城県告示第306号
告示年月日	平成29年3月28日

急傾斜地の位置	箇所番号	I-自-0519(1311000519)	箇所名	車湯	所在地	大崎市鳴子温泉字車湯
---------	------	----------------------	-----	----	-----	------------

横断測線の区間	土石等の移動により建築物の地上部に作用すると想定される力				土石等の堆積により建築物の地上部に作用すると想定される力				横断測線の区間	土石等の移動により建築物の地上部に作用すると想定される力				土石等の堆積により建築物の地上部に作用すると想定される力			
	土石等の(移動)高さが1m以下の場合、土石等の移動による力が100kN/m ² を超える区域		それ以外の区域		土石等の堆積の高さが3mを超える区域		それ以外の区域			土石等の(移動)高さが1m以下の場合、土石等の移動による力が100kN/m ² を超える区域		それ以外の区域		土石等の堆積の高さが3mを超える区域		それ以外の区域	
	力の大きさのうち最大のもの (kN/m ²)	土石等の高さ (m)	力の大きさのうち最大のもの (kN/m ²)	土石等の高さ (m)	力の大きさのうち最大のもの (kN/m ²)	土石等の高さ (m)	力の大きさのうち最大のもの (kN/m ²)	土石等の高さ (m)		力の大きさのうち最大のもの (kN/m ²)	土石等の高さ (m)	力の大きさのうち最大のもの (kN/m ²)	土石等の高さ (m)	力の大きさのうち最大のもの (kN/m ²)	土石等の高さ (m)	力の大きさのうち最大のもの (kN/m ²)	土石等の高さ (m)
1 ~ 2	-	-	76.74	1.00	-	-	10.69	2.11	25 ~ 26	-	-	-	-	-	-	-	
2 ~ 3	-	-	76.74	1.00	-	-	12.50	2.47	26 ~ 27	-	-	72.95	1.00	-	-	15.16	3.00
3 ~ 4	-	-	68.61	1.00	-	-	14.41	2.85	27 ~ 28	-	-	-	-	-	-	-	-
4 ~ 5	-	-	-	-	-	-	-	-	28 ~ 29	-	-	-	-	-	-	-	-
5 ~ 6	-	-	-	-	-	-	-	-	29 ~ 30	-	-	-	-	-	-	-	-
6 ~ 7	-	-	-	-	-	-	-	-	30 ~ 31	-	-	-	-	-	-	-	-
7 ~ 8	-	-	-	-	-	-	-	-	31 ~ 32	-	-	-	-	-	-	-	-
8 ~ 9	-	-	-	-	-	-	-	-	32 ~ 33	-	-	-	-	-	-	-	-
9 ~ 10	-	-	-	-	-	-	-	-	33 ~ 34	-	-	-	-	-	-	-	-
10 ~ 11	-	-	-	-	-	-	-	-	34 ~ 35	-	-	-	-	-	-	-	-
11 ~ 12	-	-	-	-	-	-	-	-	35 ~ 36	-	-	-	-	-	-	-	-
12 ~ 13	-	-	-	-	-	-	-	-									
13 ~ 14	-	-	-	-	-	-	-	-									
14 ~ 15	-	-	-	-	-	-	-	-									
15 ~ 16	-	-	-	-	-	-	-	-									
16 ~ 17	-	-	-	-	-	-	-	-									
17 ~ 18	-	-	-	-	-	-	-	-									
18 ~ 19	-	-	-	-	-	-	-	-									
19 ~ 20	-	-	-	-	-	-	-	-									
20 ~ 21	-	-	-	-	-	-	-	-									
22 ~ 23	-	-	-	-	-	-	-	-									
23 ~ 24	-	-	89.46	1.00	-	-	11.52	2.28									
24 ~ 25	-	-	89.46	1.00	-	-	10.98	2.17									