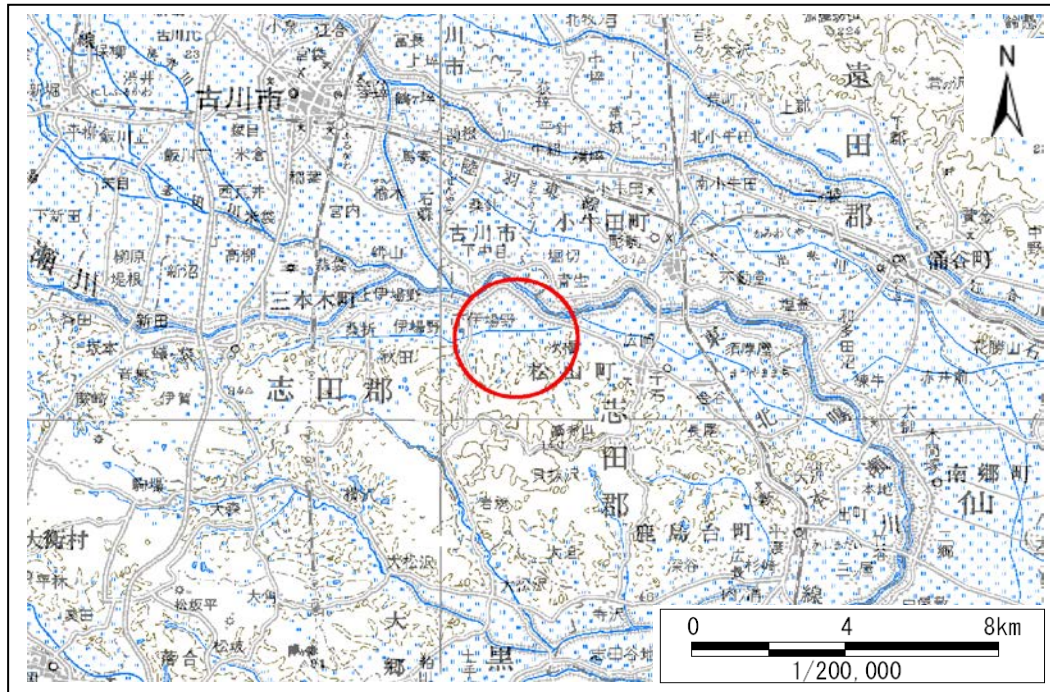


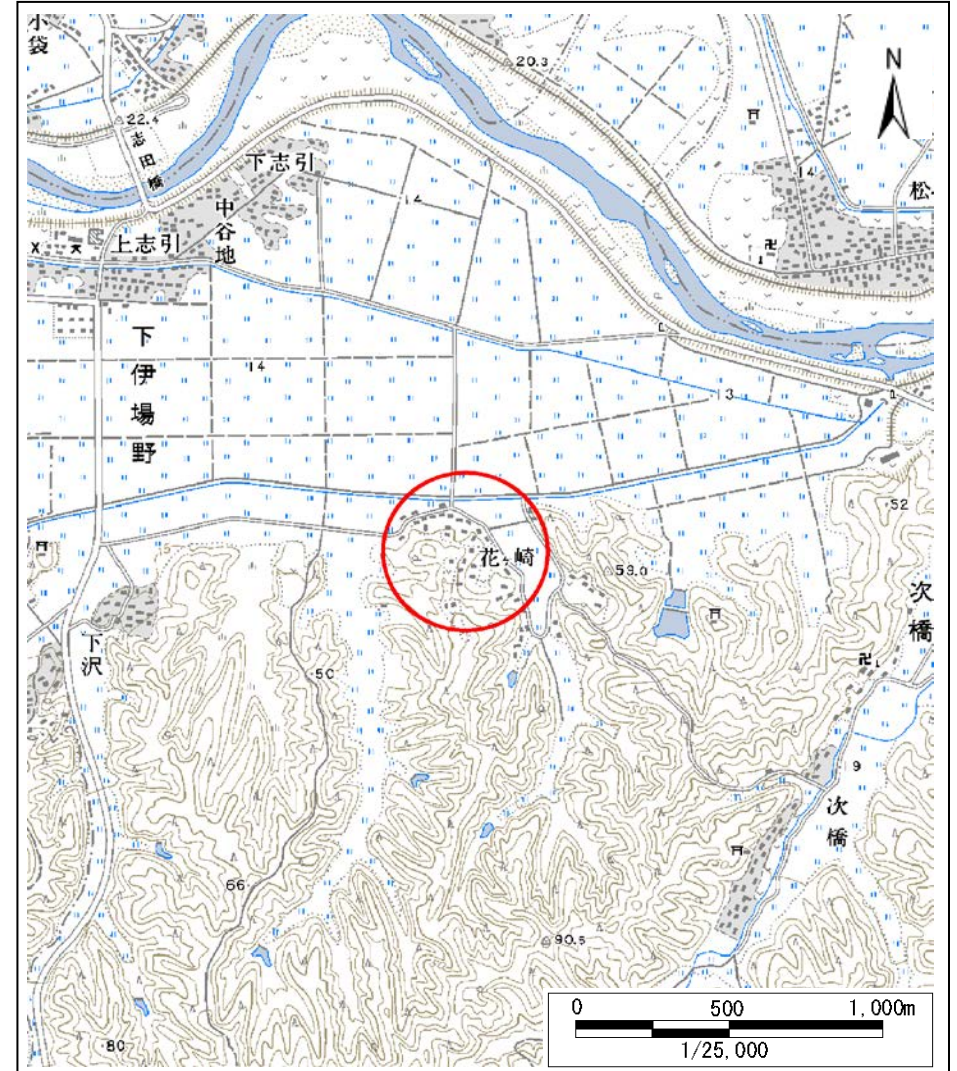
土砂災害警戒区域等の指定の告示に係る図書(その1)

告示番号	宮城県告示第307号
告示年月日	平成29年3月28日

自然現象の種類	地滑り
箇所番号	71(1400000071)
箇所名	花ヶ崎
所在地	大崎市松山下伊場野字花ヶ崎下
調査機関	宮城県北部土木事務所



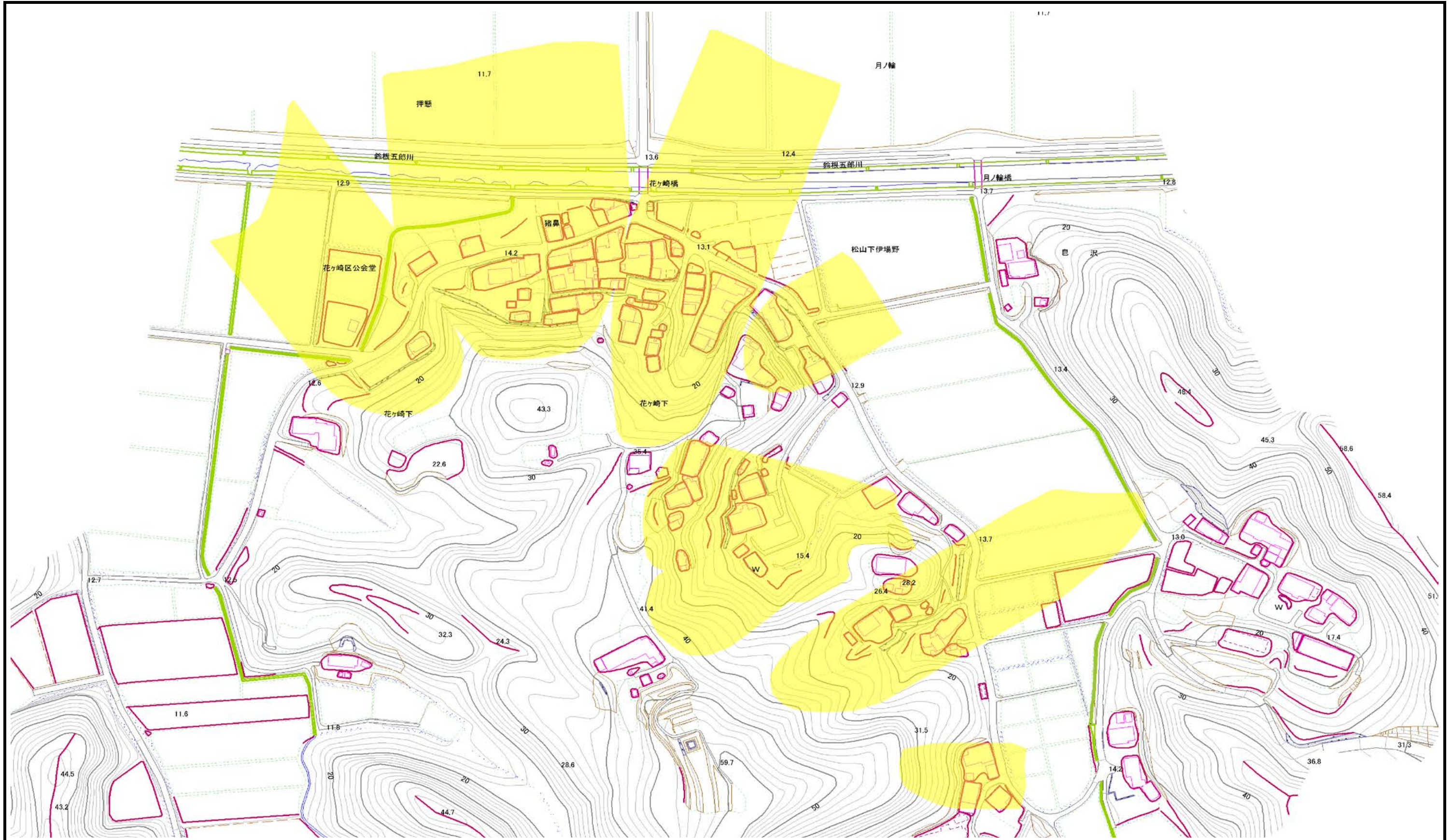
位置図(S=1:200,000)



位置図(S=1:25,000)

この地図は、国土地理院長の承認を得て、同院発行の数値地図20000(地図画像)及び電子地形図25000を複製したものである。(承認番号 平28情復、第810号)

土砂災害警戒区域等の指定の告示に係る図書（その2）



様式-2(地)
土砂災害警戒区域・土砂災害特別警戒区域
区域図

土砂災害防止法施行令第二条の
基準に該当する区域
(土砂災害警戒区域)
土砂災害防止法施行令第三条の
基準に該当する区域
(土砂災害特別警戒区域)



N
縮尺
1:2,500

自然現象の種類	地滑り	箇所番号	71(140000071)	箇所名	花ヶ崎
告示番号	宮城県告示第307号	地滑り区域名	花ヶ崎		
告示年月日	平成29年3月28日	所在地	大崎市松山下伊場野字花ヶ崎下		

