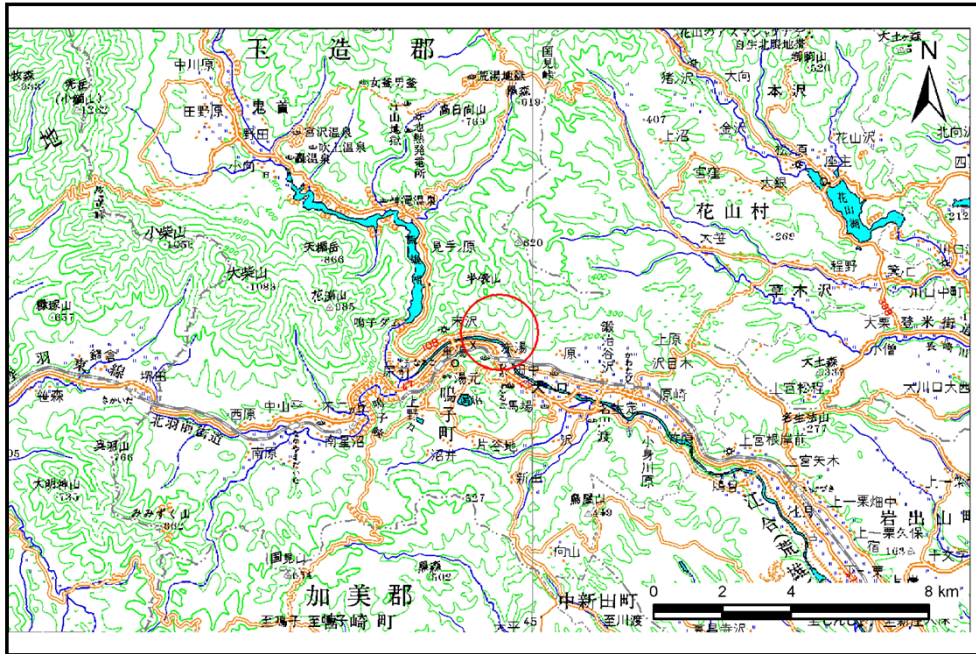


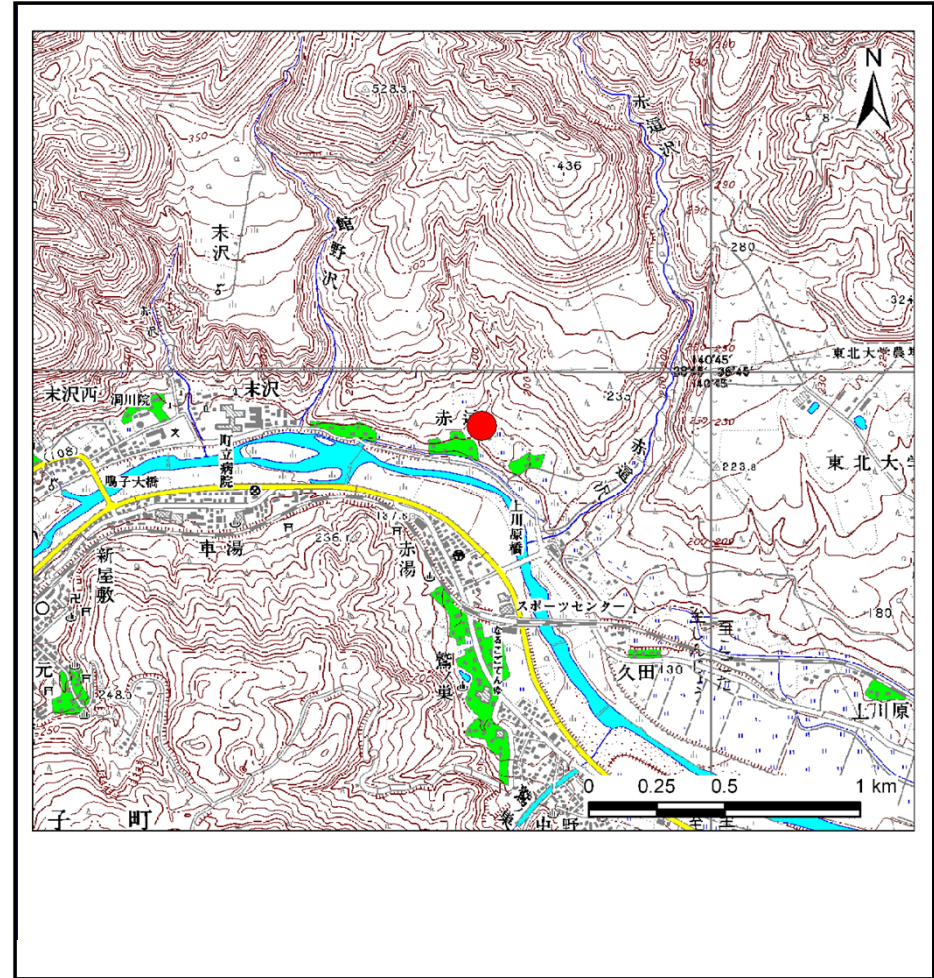
土砂災害警戒区域等の指定の公示に係る図書(その1)

告示番号	宮城県告示第338号
告示年月日	平成27年3月27日

自然現象の種類	土石流
溪流番号	9-22-091(1245200091)
水系名	北上川
河川名	江合川
溪流名	猪の沢
所在地	大崎市鳴子温泉字赤這
調査機関	宮城県北部土木事務所



位置図(S=1:200,000)



概況図(S=1:25,000)

土砂災害警戒区域等の指定の公示に係る図書（その2）

告示番号	宮城県告示第338号
告示年月日	平成27年3月27日

危害のおそれのある土地、著しい危害のおそれのある土地の設定図

調査年度	平成21年度
------	--------

溪流の位置	溪流番号	9-22-091(1245200091)	溪流名	猪の沢	所在地	大崎市鳴子温泉字赤這
-------	------	----------------------	-----	-----	-----	------------

