

土砂災害警戒区域等の指定の告示に係る図書(その1)

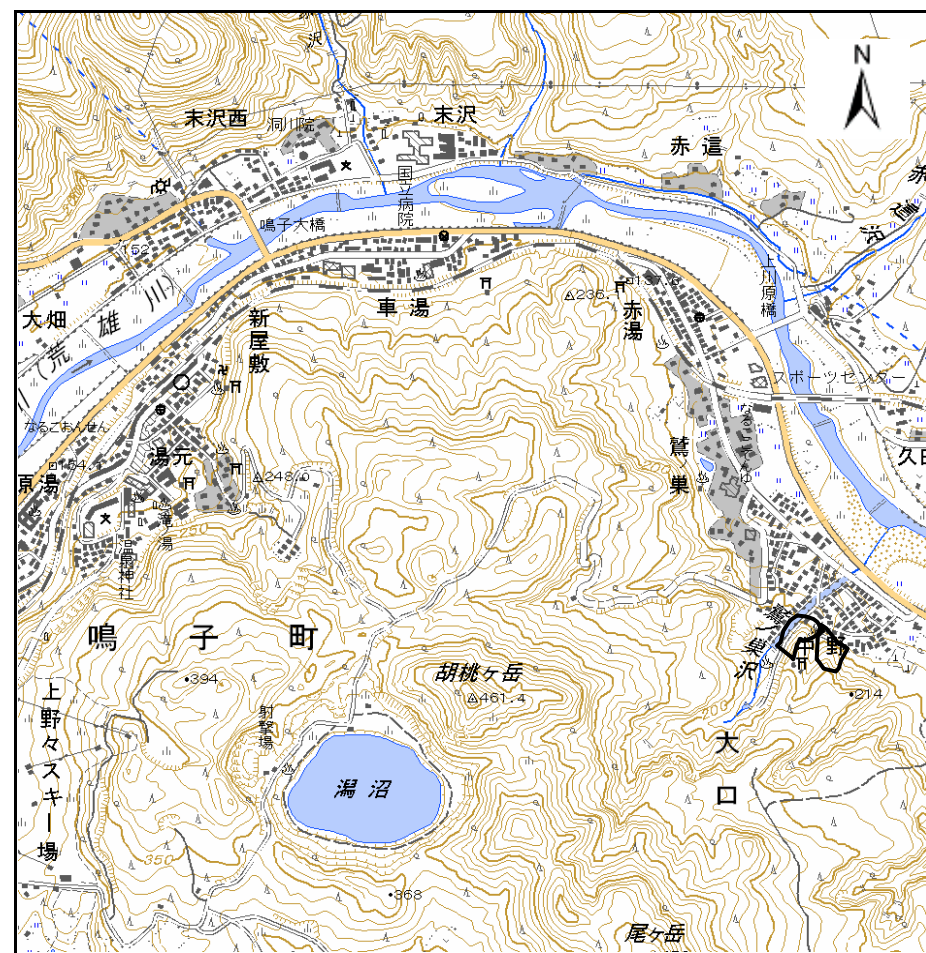
表紙 概況、位置図

自然現象の種類	急傾斜地の崩壊
箇所番号	I-自-515(1311000515)
箇所名	中野
所在地	大崎市鳴子温泉字中野
調査機関	宮城県土木部防災砂防課, 宮城県大崎土木事務所

告示番号	宮城県告示第657号
告示年月日	平成18年5月23日



概況図 (S=1:200,000)



位置図 (S=1:25,000)

宮城県

この地図は、国土地理院長の承認を得て、同院発行の1/25,000地形図、1/200,000地勢図、数値地図25000(地図画像)、数値地図200000(地図画像)を複製したものです。(承認番号 平17東複第325号)

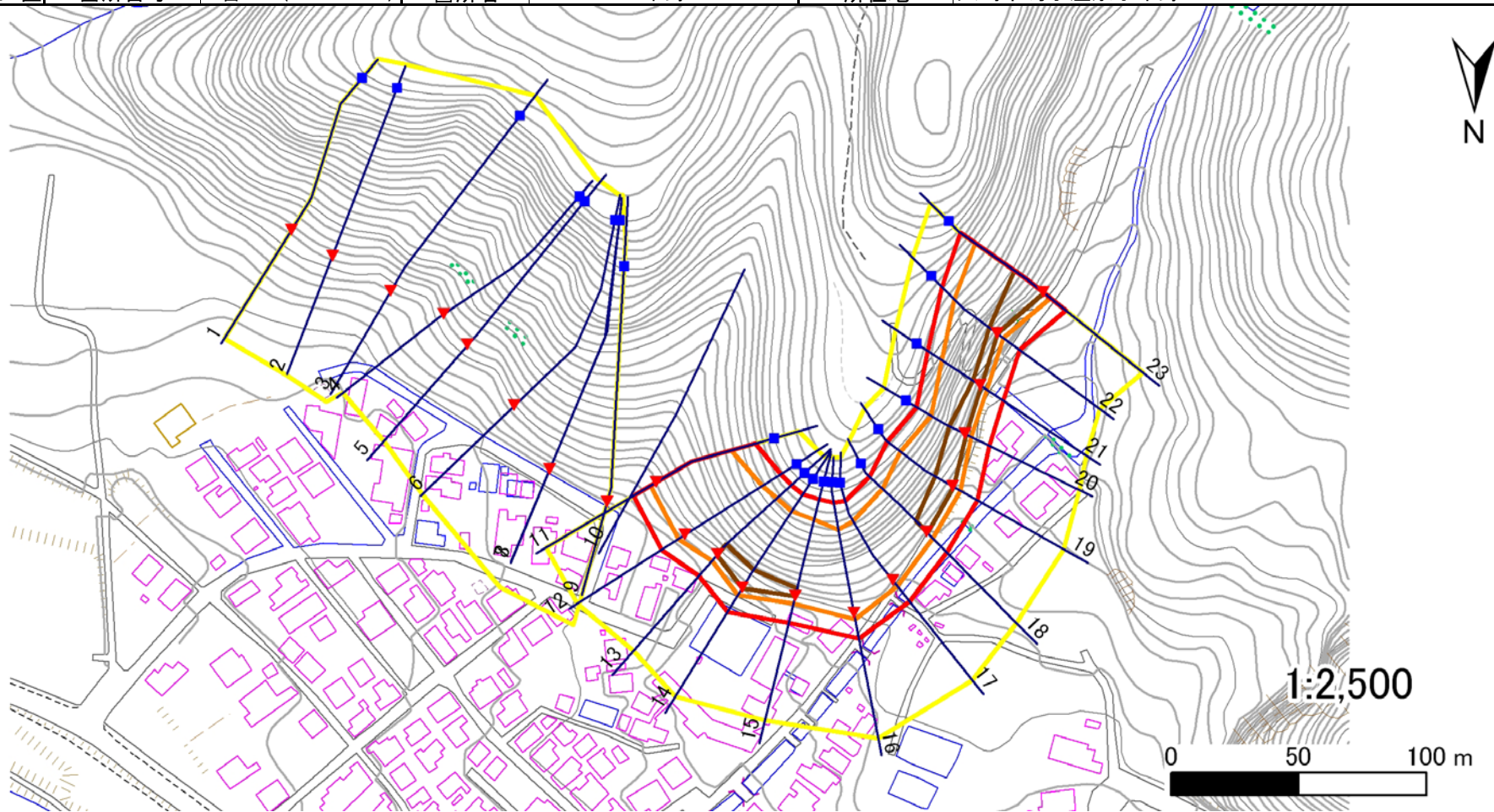
土砂災害警戒区域等の指定の告示に係る図書(その2)

告示番号	宮城県告示第657号
告示年月日	平成18年5月23日

様式3-1 危害のおそれのある土地、著しい危害のおそれのある土地の設定図

調査年度	平成17年度
------	--------

急傾斜地の位置	箇所番号	I-自-515(1311000515)	箇所名	中野	所在地	大崎市鳴子温泉字中野
---------	------	---------------------	-----	----	-----	------------



凡例	■ 上端	— 横断測線	— 危害のおそれのある土地の区域	— 土石等の移動による力が $100\text{kN}/\text{m}^2$ を超える範囲
	▲ 下端		— 著しい危害のおそれのある土地の区域	— 土石等の堆積高が3mを超える範囲

土砂災害警戒区域等の指定の公示に係る図書(その3)

告示番号	宮城県告示第657号
告示年月日	平成18年5月23日

様式3-2-1(告示用) 建築物に作用すると想定される衝撃に関する事項

急傾斜地の位置	箇所番号	I-自-515(1311000515)	箇所名	中野	所在地	大崎市鳴子温泉字中野
---------	------	---------------------	-----	----	-----	------------

宮城県	土石等の移動により建築物の地上部に作用すると想定される力				土石等の堆積により建築物の地上部に作用すると想定される力				横断側線の区間	土石等の移動により建築物の地上部に作用すると想定される力				土石等の堆積により建築物の地上部に作用すると想定される力			
	土石等の(移動)高さが1m以下の場合、土石等の移動による力が100kN/m ² を超える区域		それ以外の区域		土石等の堆積の高さが3mを超える区域		それ以外の区域			土石等の(移動)高さが1m以下の場合、土石等の移動による力が100kN/m ² を超える区域		それ以外の区域		土石等の堆積の高さが3mを超える区域		それ以外の区域	
	力の大きさのうち最大のもの	土石等の高さ	力の大きさのうち最大のもの	土石等の高さ	力の大きさのうち最大のもの	土石等の高さ	力の大きさのうち最大のもの	土石等の高さ		力の大きさのうち最大のもの	土石等の高さ	力の大きさのうち最大のもの	土石等の高さ	力の大きさのうち最大のもの	土石等の高さ	力の大きさのうち最大のもの	土石等の高さ
	(Kn/m ²)	(m)	(Kn/m ²)	(m)	(Kn/m ²)	(m)	(Kn/m ²)	(m)		(Kn/m ²)	(m)	(Kn/m ²)	(m)	(Kn/m ²)	(m)	(Kn/m ²)	(m)
11 ~ 12	148.0	1.0	100.0	1.0	-	-	15.2	3.0	~								
12 ~ 13	151.8	1.0	100.0	1.0	15.6	3.1	15.2	3.0	~								
13 ~ 14	151.8	1.0	100.0	1.0	15.6	3.1	15.2	3.0	~								
14 ~ 15	150.9	1.0	100.0	1.0	15.4	3.1	15.2	3.0	~								
15 ~ 16	147.6	1.0	100.0	1.0	15.3	3.1	15.2	3.0	~								
16 ~ 17	144.4	1.0	100.0	1.0	-	-	14.7	2.9	~								
17 ~ 18	153.0	1.0	100.0	1.0	16.7	3.3	15.2	3.0	~								
18 ~ 19	155.9	1.0	100.0	1.0	16.7	3.3	15.2	3.0	~								
19 ~ 20	155.9	1.0	100.0	1.0	17.2	3.4	15.2	3.0	~								
20 ~ 21	150.6	1.0	100.0	1.0	17.2	3.4	15.2	3.0	~								
21 ~ 22	151.3	1.0	100.0	1.0	16.8	3.4	15.2	3.0	~								
22 ~ 23	156.3	1.0	100.0	1.0	16.0	3.2	15.2	3.0	~								
~									~								
~									~								
~									~								
~									~								
~									~								
~									~								
~									~								
~									~								
~									~								
~									~								
~									~								
~									~								
~									~								
~									~								
~									~								
~									~								
~									~								
~									~								
~									~								
~									~								