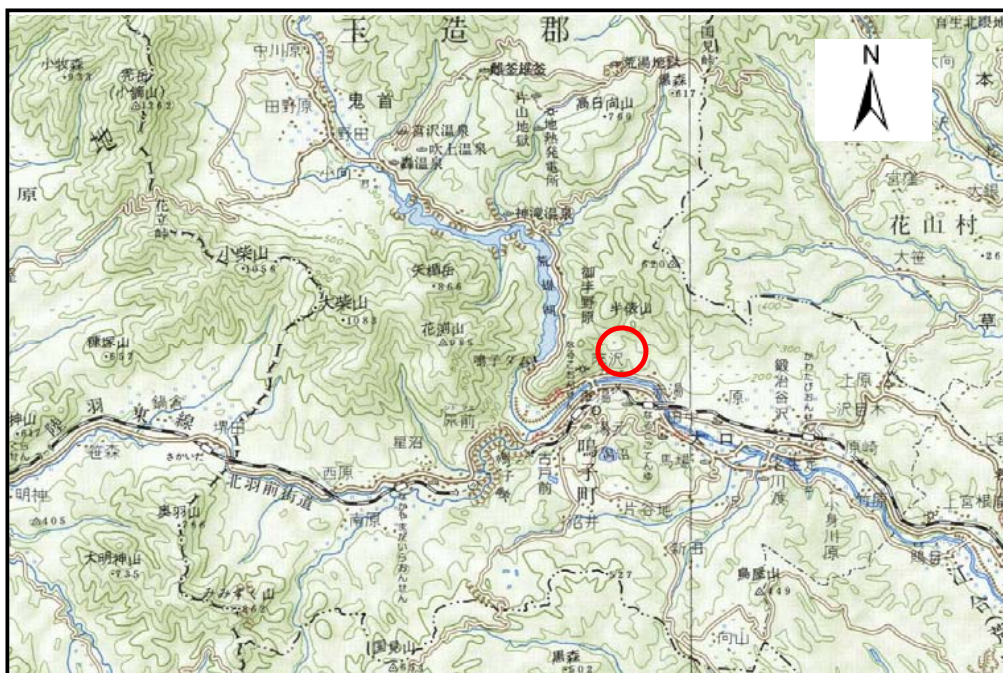
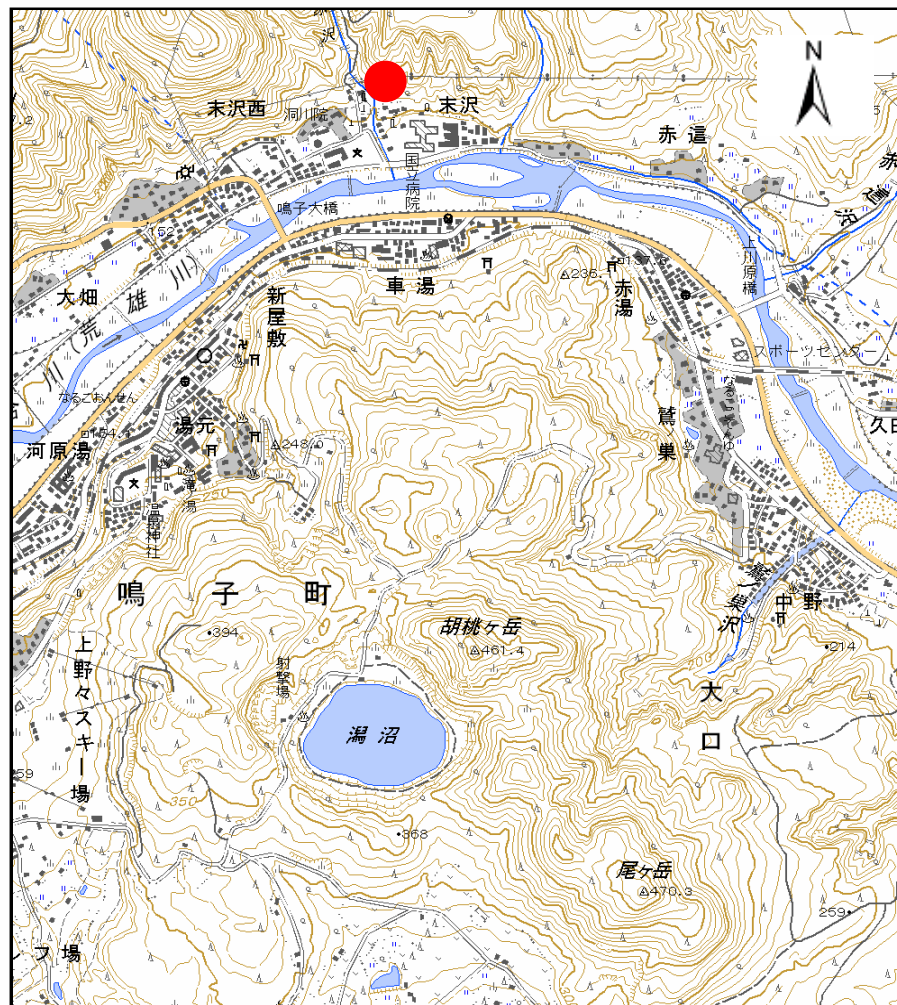


土砂災害警戒区域等の指定の告示に係る図書(その1)

表紙 概況、位置図

告示番号	宮城県告示第658号
告示年月日	平成18年5月23日

自然現象の種類	土石流
溪流番号	9-22-087(1292200087)
水系名	北上川
河川名	江合川
溪流名	赤沢
所在地	大崎市鳴子温泉字末沢
調査機関	宮城県土木部防災砂防課, 宮城県大崎土木事務所



概況図(S=1:200,000)

位置図(S=1:25,000)

この地図は、国土地理院長の承認を得て、同院発行の1/25,000地形図、1/200,000地勢図、数値地図25000(地図画像)、数値地図200000(地図画像)を複製したものです。(承認番号 平17東複第325号)

宮城県

土砂災害警戒区域等の指定の告示に係る図書（その2）

告示番号	宮城県告示第658号
告示年月日	平成18年5月23日

様式3-1 危害のおそれのある土地、著しい危害のおそれのある土地の設定図

調査年度	平成17年度
------	--------

溪流の位置	溪流番号 9-22-087(1292200087)	溪流名 赤沢	所在地 大崎市鳴子温泉字末沢
-------	---------------------------	--------	----------------

