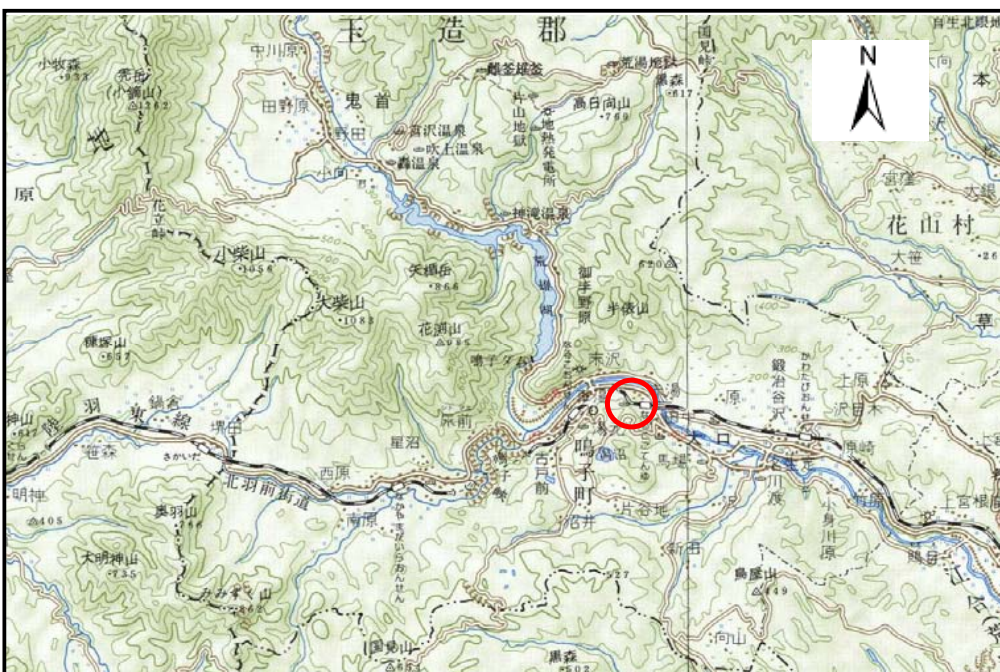


土砂災害警戒区域等の指定の告示に係る図書(その1)

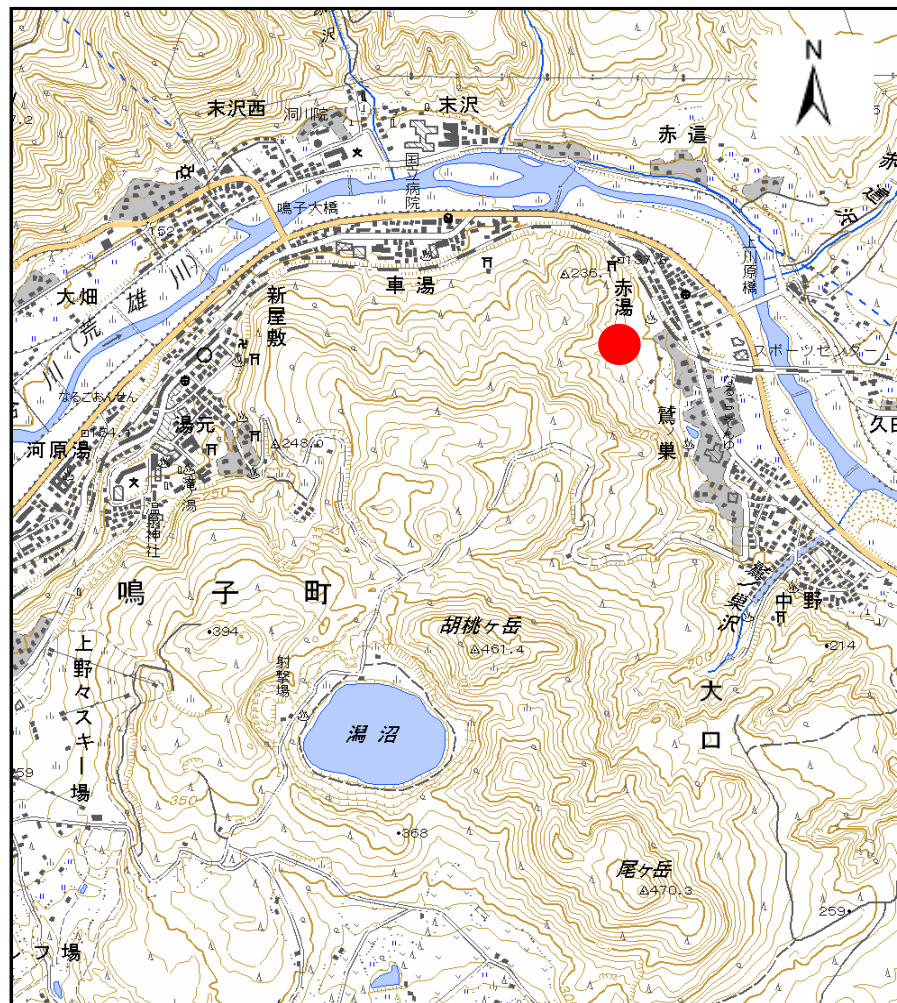
| | |
|-------|------------|
| 告示番号 | 宮城県告示第658号 |
| 告示年月日 | 平成18年5月23日 |

表紙 概況、位置図

| | |
|---------|-------------------------|
| 自然現象の種類 | 土石流 |
| 溪流番号 | 9-22-022(1292200022) |
| 水系名 | 北上川 |
| 河川名 | 江合川 |
| 溪流名 | 赤湯沢2 |
| 所在地 | 大崎市鳴子温泉字赤湯 |
| 調査機関 | 宮城県土木部防災砂防課, 宮城県大崎土木事務所 |



概況図(S=1:200,000)



位置図(S=1:25,000)

この地図は、国土地理院長の承認を得て、同院発行の1/25,000地形図、1/200,000地勢図、数値地図25000(地図画像)、数値地図200000(地図画像)を複製したものです。(承認番号 平17東複第325号)

宮城県

土砂災害警戒区域等の指定の告示に係る図書（その2）

| | |
|-------|------------|
| 告示番号 | 宮城県告示第658号 |
| 告示年月日 | 平成18年5月23日 |

様式3-1 危害のおそれのある土地、著しい危害のおそれのある土地の設定図

| | |
|------|--------|
| 調査年度 | 平成17年度 |
|------|--------|

| | | | |
|-------|----------------------------|----------|----------------|
| 溪流の位置 | 溪流番号 9-22-022 (1292200022) | 溪流名 赤湯沢2 | 所在地 大崎市鳴子温泉字赤湯 |
|-------|----------------------------|----------|----------------|

