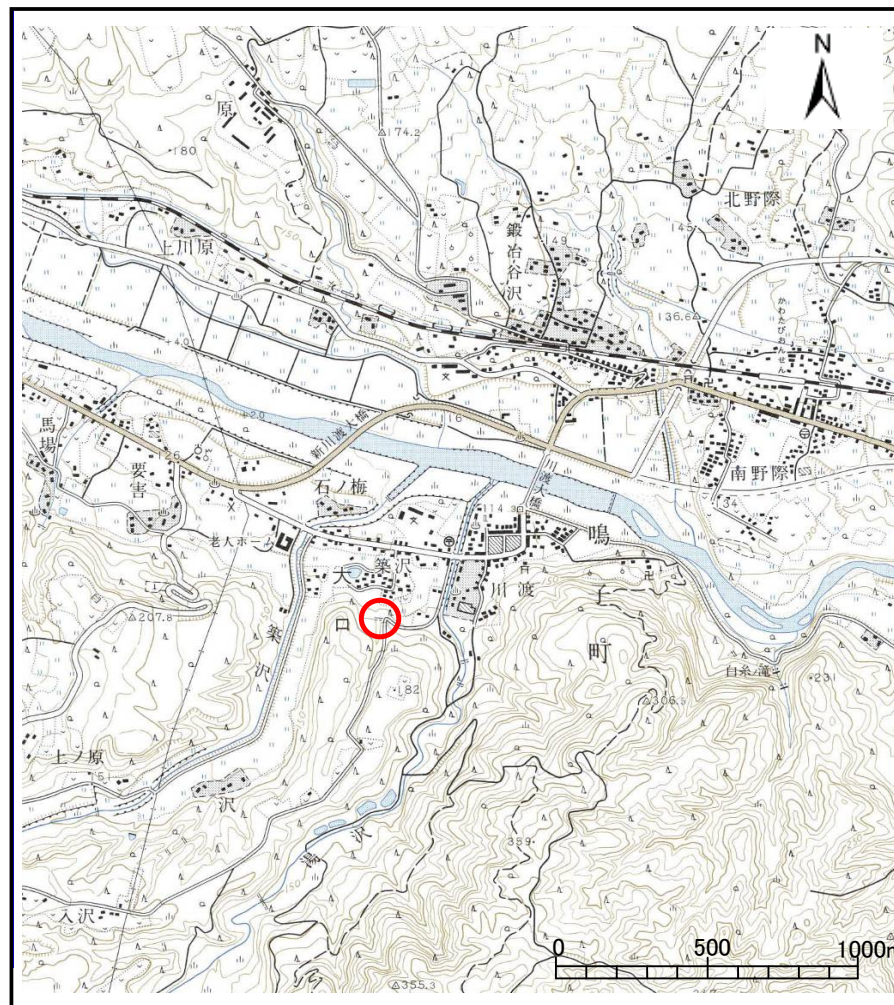


# 土砂災害警戒区域等の指定の告示に係る図書(その1)

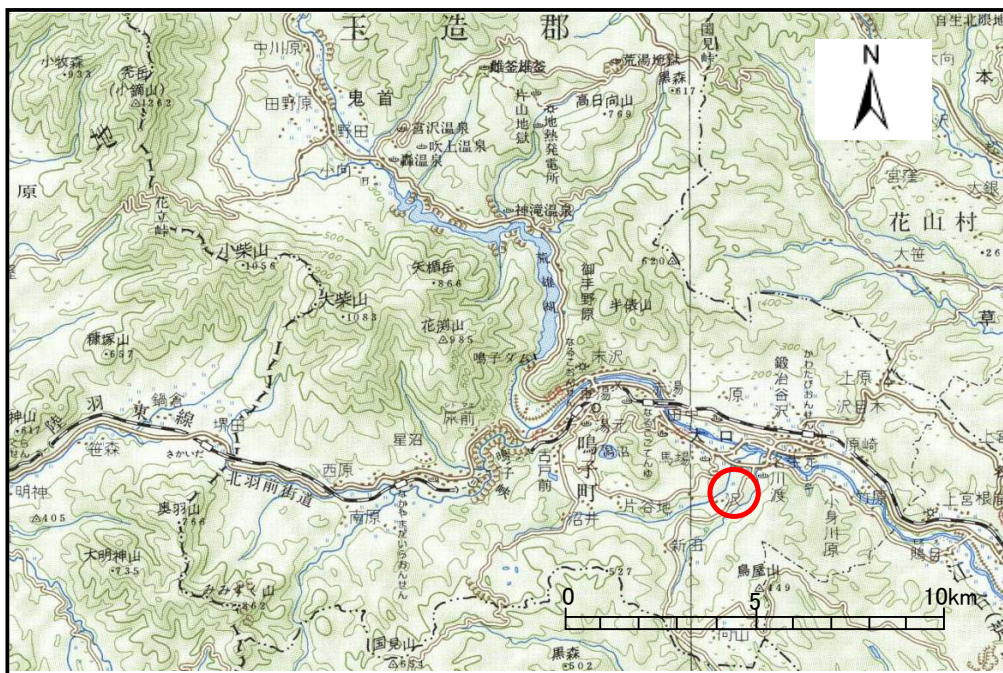
表紙 概況、位置図

告示番号	宮城県告示第1037号
告示年月日	平成19年11月6日

自然現象の種類	土石流
溪流番号	9-22-009(1245200009)
水系名	北上川
河川名	江合川
溪流名	玉ノ木沢
所在地	大崎市鳴子温泉字玉ノ木
調査機関	宮城県大崎土木事務所



位置図(S=1:25,000)



概況図(S=1:200,000)

この地図は、国土地理院長の承認を得て、同院発行の20万分の1地勢図、2万5千分の1地形図及び数値地図200000(地図画像)を複製したものである。(承認番号 平19総複、第387号)

## 土砂災害警戒区域等の指定の告示に係る図書（その2）

告示番号	宮城県告示第1037号
告示年月日	平成19年11月6日

様式3-1 危害のおそれのある土地、著しい危害のおそれのある土地の設定図

調査年度	平成17年度
------	--------

溪流の位置	溪流番号	9-22-009(1245200009)	溪流名	玉ノ木沢	所在地	大崎市鳴子温泉字玉ノ木
-------	------	----------------------	-----	------	-----	-------------

